

ΜΗΝΙΑΙΟ ΔΕΛΤΙΟ
ΣΥΣΤΗΜΑΤΟΣ
ΣΥΝΑΛΛΑΓΩΝ ΗΕΠ

ΜΑΡΤΙΟΣ 2019

ΠΕΡΙΕΧΟΜΕΝΑ

| | |
|--|----|
| Σύνοψη Μηνιαίου Δελτίου | 2 |
| 1. Συμμετοχή στον ΗΕΠ | 3 |
| 1.1 Μητρώο Συμμετεχόντων | 3 |
| 1.2 Μονάδες Διασυνδεδεμένου Συστήματος | 5 |
| 2. Οριακή Τιμή Συστήματος (ΟΤΣ) και Τιμές Εφεδρειών | 9 |
| 3. Ενεργειακό Ισοζύγιο ΗΕΠ | 15 |
| 4. Εγχώρια Παραγωγή Ηλεκτρικής Ενέργειας | 17 |
| 4.1 Παραγωγή και Πιστώσεις ανά τύπο καυσίμου | 17 |
| 4.2 Παραγωγή και Πιστώσεις ανά Συμμετέχοντα | 20 |
| 4.3 Παραγωγή ανά Συμμετέχοντα, τύπο καυσίμου και κατάσταση λειτουργίας | 23 |
| 4.4 Παραγωγή και Πιστώσεις ανά μονάδα παραγωγής | 24 |
| 5. Προμήθεια Ηλεκτρικής Ενέργειας | 26 |
| 5.1 Δηλώσεις Φορτίου και Χρεώσεις | 26 |
| 5.2 Ανάλυση Προμήθειας ανά Συμμετέχοντα, Ζώνη και επίπεδο Τάσης | 28 |
| 6. Εμπόριο Ηλεκτρικής Ενέργειας | 30 |
| 6.1 Εισαγωγές Ηλεκτρικής Ενέργειας | 30 |
| 6.2 Εξαγωγές Ηλεκτρικής Ενέργειας | 31 |
| 6.3 Διαμετακόμιση Ηλεκτρικής Ενέργειας | 32 |
| 6.4 Καθαρή Θέση Ισοζυγίου Διασυνδέσεων | 33 |
| 6.5 Ανάλυση Εμπορίας ανά Συμμετέχοντα και ανά Διασύνδεση | 34 |
| 6.6 Αντιοικονομικές Ροές Ενέργειας | 35 |

Σύνοψη Μηνιαίου Δελτίου

Συμμετοχή στον ΗΕΠ

- Για το μήνα Μάρτιο 2019, εγγεγραμμένοι στο μητρώο Συμμετεχόντων: **64** Συμμετέχοντες εκ των οποίων δραστηριοποιήθηκαν οι **50**: **8** Παραγωγοί, **31** Προμηθευτές και **16** Έμποροι.

Οριακή Τιμή Συστήματος (ΟΤΣ) και Τιμές Εφεδρειών

- Η μέση ΟΤΣ Μαρτίου (τιμή) **μειώθηκε** σε σχέση με τον προηγούμενο μήνα κατά 9,14 €/MWh, σε σχέση με τον αντίστοιχο μήνα του προηγούμενου έτους **αυξήθηκε** κατά 15,59 €/MWh και κινήθηκε **χαμηλότερα** από τον μέσο όρο των τελευταίων δώδεκα μηνών (-5,03 €/MWh).
- Η τιμή της Δευτερεύουσας άνω εφεδρείας ξεπέρασε τα 10 €/MW για 14 ώρες εκ των οποίων στις 4 ώρες έφτασε στην **μέγιστη τιμή** των 50 €/MW.

Ενεργειακό Ισοζύγιο ΗΕΠ

- Τον Μάρτιο 2019, προγραμματίστηκε η **4^η μεγαλύτερη** μηνιαία έγχυση ενέργειας από ΑΠΕ και η **2^η μεγαλύτερη** μηνιαία ποσότητα εισαγωγών από τη διασύνδεση με την Ιταλία των τελευταίων 3 ετών.
- Σε σχέση με τον αντίστοιχο μήνα του προηγούμενου έτους, η παραγωγή από μονάδες *Φυσικού Αερίου*, από *Λιγνιτικές* και οι *Εισαγωγές* σημείωσαν σημαντική αύξηση (**28%**, **13%** και **55%** αντίστοιχα) ενώ μειώθηκαν οι *Εξαγωγές* και η *Υδροηλεκτρική Παραγωγή* (**-37%** και **-88%** αντίστοιχα).
- Η συνολική ζήτηση παρέμεινε στα ίδια επίπεδα (**-1%**) συγκριτικά με τον αντίστοιχο μήνα του προηγούμενου έτους. Το υψηλότερο φορτίο για τον μήνα Μάρτιο ανέρχεται στα **7622 MW** και παρουσιάστηκε στις 13/03/2019 21:00 (ΟΤΣ 81,108 €/MWh) ενώ το χαμηλότερο στα **3766 MW** στις 12/03/2019 05:00 (ΟΤΣ 20,670 €/MWh).
- Η συνολική αξία ΗΕΠ του μήνα Μαρτίου ανήλθε σε **264,6 εκ ευρώ** ενώ ο μέσος όρος της ημερήσιας αξίας σε **8,5 εκ ευρώ**.

Εγχώρια Παραγωγή Ηλεκτρικής Ενέργειας

- Στις 30/03/2019 προγραμματίστηκε η **3^η μεγαλύτερη** ημερήσια παραγωγή ΑΠΕ των τελευταίων 3 ετών.
- Παρόμοια ήταν τα ποσοστά στην μηνιαία παραγωγή ανά τύπο καυσίμου: για το *Φυσικό Αέριο* (**32,67%**), τον *Λιγνίτη* (**31,87%**) και τις ΑΠΕ (**31,32%**). Για τους Συμμετέχοντες: *PPC* (**31,72%**), *ΔΑΠΕΕΠ* (**31,32%**) και *MYTILINEOS* (**9,18%**) το οποίο και αποτελεί το μεγαλύτερο ποσοστό στο σύνολο της μηνιαίας παραγωγής για Ανεξάρτητο Παραγωγό στον ΗΕΠ κατά τα τελευταία 3 έτη.

Εγχώρια Κατανάλωση Ηλεκτρικής Ενέργειας

- Το μέσο ημερήσιο φορτίο για τον μήνα Μάρτιο ανήλθε σε **132.101 MWh**.
- Το ποσοστό της *PPC* στο σύνολο της Μηνιαίας Προμήθειας ανήλθε στο **76,61%** (ΥΤ: 12,89%, ΜΤ: 11,90%, ΧΤ: 51,82%). Το αμέσως μεγαλύτερο ποσοστό προμήθειας είναι της *HERON* **4,72%** (ΥΤ: 0,00%, ΜΤ: 2,17%, ΧΤ: 2,55%) και στη συνέχεια της *MYTILINEOS* **4,69%** (ΥΤ: 0,01%, ΜΤ: 2,40%, ΧΤ: 2,28%). Τα αντίστοιχα ποσοστά του προηγούμενου μήνα ήταν *PPC*: 77,95%, *HERON*: 4,49% και *MYTILINEOS*: 4,46%.

Εμπόριο Ηλεκτρικής Ενέργειας

- Το σύνολο των Εισαγωγών για τον μήνα Μάρτιο ανήλθε στις **1.241 GWh** και των εξαγωγών στις **260 GWh**, το 55% των οποίων προγραμματίστηκαν από την διασύνδεση με την *Ιταλία*.
- Στη διασύνδεση με την Ιταλία πραγματοποιήθηκαν αντιοικονομικές ροές για **671 ώρες** (90,3% των ωρών του μήνα) ενώ στη διασύνδεση με τη Βουλγαρία για **38 ώρες** (0,05% των ωρών του μήνα).

1. Συμμετοχή στον ΗΕΠ

1.1 Μητρώο Συμμετεχόντων

Στους ακόλουθους πίνακες εμφανίζονται οι Συμμετέχοντες, από το Μητρώο Συμμετεχόντων στο τέλος του μήνα. Με μπλε χρώμα παρουσιάζονται οι Συμμετέχοντες που δραστηριοποιήθηκαν στον ΗΕΠ με την ιδιότητα που αναγράφεται στον εκάστοτε πίνακα.

Παραγωγοί

| A/A | ΕΠΩΝΥΜΙΑ | ΣΥΝΤΟΜΟΓΡΑΦΙΑ |
|-----|---|------------------|
| 1 | ELPEDISON ΠΑΡΑΓΩΓΗ ΗΛΕΚΤΡΙΚΗΣ ΕΝΕΡΓΕΙΑΣ Α.Ε. | ELPEDISON |
| 2 | ΔΗΜΟΣΙΑ ΕΠΙΧΕΙΡΗΣΗ ΗΛΕΚΤΡΙΣΜΟΥ Α.Ε. | PPC |
| 3 | ΗΡΩΝ II ΒΟΙΩΤΙΑΣ Α.Ε. | HERON_II_VIOTIAS |
| 4 | ΗΡΩΝ ΘΕΡΜΟΗΛΕΚΤΡΙΚΗ Α.Ε | HERON |
| 5 | KORINTHOS POWER Α.Ε. | KORINTHOS_POWER |
| 6* | ΛΙΓΝΙΤΙΚΗ ΜΕΓΑΛΟΠΟΛΗΣ Α.Ε. | LIG_MEGALOPOLIS |
| 7 | ΛΙΓΝΙΤΙΚΗ ΜΕΛΙΤΗΣ Α.Ε. | LIG_MELITIS |
| 8 | ΜΥΤΙΛΗΝΑΙΟΣ ΑΝΩΝΥΜΟΣ ΕΤΑΙΡΕΙΑ – ΟΜΙΛΟΣ ΕΠΙΧΕΙΡΗΣΕΩΝ | MYTILINEOS |

* Η ΛΙΓΝΙΤΙΚΗ ΜΕΓΑΛΟΠΟΛΗΣ Α.Ε. έχοντας άδεια παραγωγής, δραστηριοποιήθηκε ως Προμηθευτής εκπροσωπώντας τα γενικά βοηθητικά της μονάδας της.

Ο Διαχειριστής ΑΠΕ & Εγγυήσεων Προέλευσης Α.Ε. (ΔΑΠΕΕΠ) συμμετέχει στον ΗΕΠ ως «Παραγωγός», καθώς οι πιστώσεις για την παραγωγή των ΑΠΕ μεταφέρονται στον Ειδικό Λογαριασμό ΑΠΕ του Αρθρου 40 του Ν.2773/1999 που διατηρεί.

Προμηθευτές

| A/A | ΕΠΩΝΥΜΙΑ | ΣΥΝΤΟΜΟΓΡΑΦΙΑ |
|-----|---|------------------|
| 1* | ALPIQ ENERGY SE | ALPIQ_ENERGY |
| 2 | ECONOMIC GROWTH Α.Ε. | GROWTH |
| 3 | EDELWEISS ENERGIA S.P.A. | EDELWEISS |
| 4* | ELECTRADE S.P.A. | ELECTRADE SPA |
| 5* | ELPEDISON ΠΑΡΑΓΩΓΗ ΗΛΕΚΤΡΙΚΗΣ ΕΝΕΡΓΕΙΑΣ Α.Ε. | ELPEDISON |
| 6 | ENEL GREEN POWER HELLAS ΠΡΟΜΗΘΕΙΑ Α.Ε. | EGPH_SUPPLY |
| 7* | EUNICE TRADING Α.Ε. | EUNICE_TRADING |
| 8* | EVN TRADING SOUTH EAST EUROPE EAD | EVN_TRADING_SEE |
| 9* | GEN-I ATHENS Μ.Ε.Π.Ε. (SMLLC) | GEN-I-ATHENS |
| 10* | GREEK ENVIRONMENTAL & ENERGY NETWORK Α.Ε. | GREENENV |
| 11 | GREENSTEEL-CEDALION COMMODITIES Α.Ε. | GREENSTEEL |
| 12 | NOVAERA ENERGY Α.Ε. | NOVAERA_ENERGY |
| 13* | NRG TRADING HOUSE S.A. | NRG_TRADING_HOUS |
| 14 | NECO Α.Ε. | NECO_HELLAS |
| 15* | PROTERGIA ΘΕΡΜΟΗΛΕΚΤΡΙΚΗ Α.Ε. | PROTERGIA_THER |
| 16 | SOLAR ENERGY | SOLARENERGY |
| 17* | VOLTERRA Α.Ε. | VOLTERRA |
| 18* | VOLTON ΕΛΛΗΝΙΚΗ ΕΝΕΡΓΕΙΑΚΗ Α.Ε. | VOLTON |
| 19* | WATT AND VOLT Α.Ε. | WATT_AND_VOLT |
| 20 | ΑΝΩΝΥΜΗ ΕΤΑΙΡΕΙΑ ΤΣΙΜΕΝΤΩΝ TITAN | TITAN |
| 21* | BIENER Α.Ε. ΕΝΕΡΓΕΙΑΚΕΣ ΕΠΙΧΕΙΡΗΣΕΙΣ Α.Ε. | VIENER |
| 22 | BIOΛAP Α.Ε. | VIOLAR |
| 23 | ΔΗΜΟΣΙΑ ΕΠΙΧΕΙΡΗΣΗ ΗΛΕΚΤΡΙΣΜΟΥ Α.Ε. | PPC |
| 24 | ΕΛΙΝΟΙΛ ΕΛΛΗΝΙΚΗ ΕΤΑΙΡΙΑ ΠΕΤΡΕΛΑΙΩΝ Α.Ε. | ELINOIL |
| 25 | ΕΛΛΗΝΙΚΑ ΤΑΧΥΔΡΟΜΕΙΑ Α.Ε. | ELTA |
| 26* | ZENIO GAS & LIGHT | EPA_THESS |
| 27* | ΗΛΕΚΤΡΟΠΑΡΑΓΩΓΗ ΣΟΥΣΑΚΙΟΥ Α.Ε. | SUSAKI_POWER |
| 28* | ΗΡΩΝ ΘΕΡΜΟΗΛΕΚΤΡΙΚΗ Α.Ε. | HERON |
| 29* | ΙΝΤΕΡΜΠΕΤΟΝ – ΔΟΜΙΚΑ ΥΛΙΚΑ Α.Ε. | INTERBETON |
| 30* | ΚΕΝ ΠΑΡΑΓΩΓΗ ΚΑΙ ΕΜΠΟΡΙΑ ΕΝΕΡΓΕΙΑΚΩΝ ΠΡΟΪΟΝΤΩΝ Α.Ε. | KEN |
| 31 | ΚΩΝΣΤΑΝΤΙΝΟΣ Β. ΜΑΡΚΟΥ Α.Β.Ε.Ε. | KVMARKOUSA |
| 32* | ΜΥΤΙΛΗΝΑΙΟΣ Α.Ε. – ΟΜΙΛΟΣ ΕΠΙΧΕΙΡΗΣΕΩΝ | MYTILINEOS |

| | | |
|----|--|------------|
| 33 | ΟΤΕ ΑΚΙΝΗΤΑ Α.Ε. | OTEESTATE |
| 34 | ΠΕΤΡΟΓΚΑΖ ΕΛΛΗΝΙΚΗ ΕΤΑΙΡΙΑ ΥΓΡΑΕΡΙΩΝ, ΒΙΟΜΗΧΑΝΙΚΩΝ ΠΡΟΪΟΝΤΩΝ & ΓΕΝΙΚΩΝ ΕΠΙΧΕΙΡΗΣΕΩΝ Α.Ε. | PETROGAZSA |
| 35 | ΠΡΟΜΗΘΕΥΤΗΣ ΚΑΘΟΛΙΚΗΣ ΥΠΗΡΕΣΙΑΣ | PPC_USS |
| 36 | ΠΡΟΜΗΘΕΥΤΗΣ ΤΕΛΕΥΤΑΙΟΥ ΚΑΤΑΦΥΓΙΟΥ | PPC_LRS |
| 37 | ΦΥΣΙΚΟ ΑΕΡΙΟ-ΕΛΛΗΝΙΚΗ ΕΤΑΙΡΕΙΑ ΕΝΕΡΓΕΙΑΣ | ΑΤΤΙΚΙ_GSC |

* Οι εταιρίες, έχοντας άδεια προμήθειας, δραστηριοποιήθηκαν στον ΗΕΠ ως Έμποροι ηλεκτρικής ενέργειας.

Έμποροι

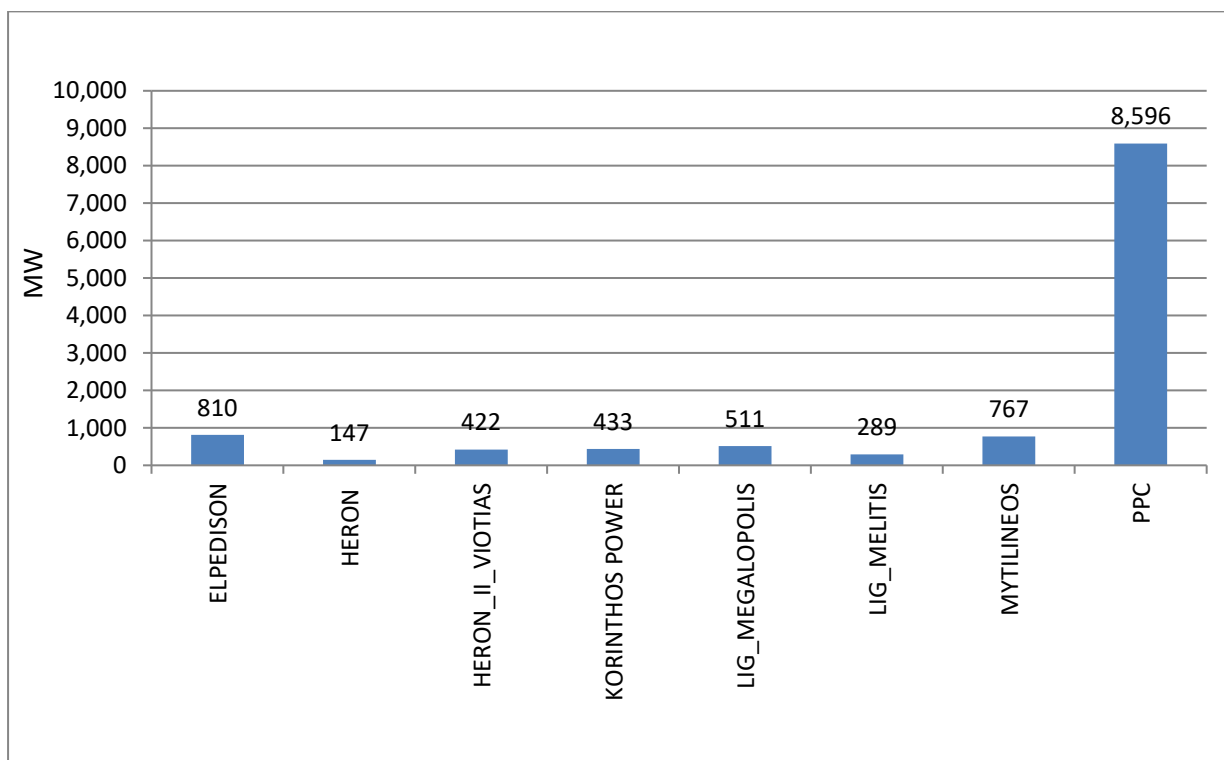
| A/A | ΕΠΩΝΥΜΙΑ | ΣΥΝΤΟΜΟΓΡΑΦΙΑ |
|-----|-------------------------------------|-----------------|
| 1 | ALPIQ ENERGY HELLAS A.E. | ALPIQ_HELLAS |
| 2 | AYEN ENERGIA D.O.O. | AYEN_ENERGIA |
| 3 | AXPO ENERGY ROMANIA S.A. | AXPO_ROMANIA |
| 4 | CEZ A.S. | CEZ_A.S. |
| 5 | DANSKE COMMODITIES A/S | DANSKECOM |
| 6 | DUFERCO ENERGIA S.P.A. | DUFERCO |
| 7 | EDISON S.P.A | EDISON_TRADING |
| 8 | EDF TRADING LIMITED | EDF_TRADING_LTD |
| 9 | ELEKTRICNI FINANCNI TIM D.O.O. | EFT_SLOVENIA |
| 10 | ENEL TRADE S.P.A. | ENEL_TRADE |
| 11 | ENERGY MT EAD | ENERGY_MT_EAD |
| 12 | ENSCO S.A. | ENSCO_ENERGY |
| 13 | EZPADA S.R.O. | EZPADA |
| 14 | GAZPROM MARKETING & TRADING LIMITED | GAZPROM |
| 15 | GROUP TRANS ENERGY OOD | GT_ENERGY |
| 16 | HSE D.O.O. | HSE |
| 17 | INTERENERGO D.O.O. | INTERENERGO |
| 18 | LE TRADING A.S. | LE TRADING |
| 19 | NVALUE A.G. | NVALUE |
| 20 | SENTRADE A.E. | SENTRADE |
| 21 | VITOL GAS AND POWER B.V. | VITOL |
| 22 | ΣΟΛΑΡΙΣ ΕΝΕΡΓΕΙΑΚΗ Α.Ε. | SOLARIS |
| 23 | ΤΕΡΝΑ ΕΝΕΡΓΕΙΑΚΗ ΑΒΕΤΕ | TERNA_ENERGY |

1.2 Μονάδες Διασυνδεδεμένου Συστήματος

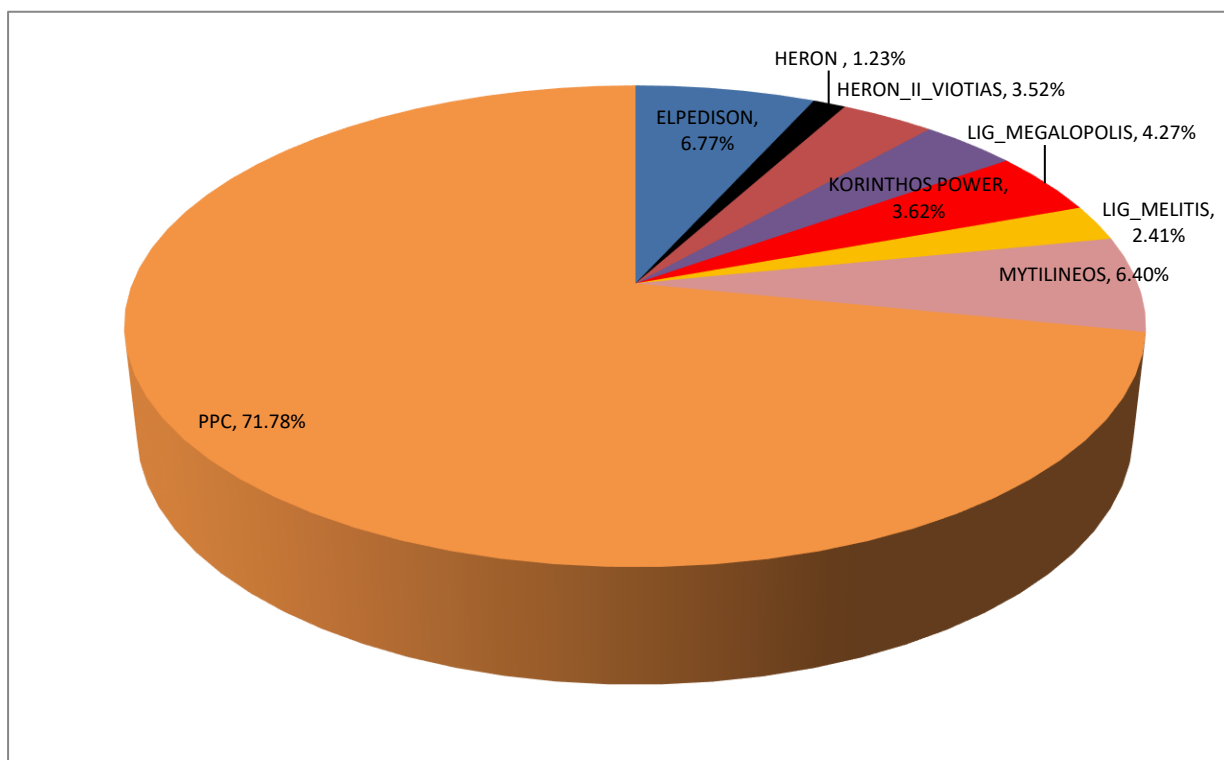
| | ΜΟΝΑΔΑ | ΙΔΙΟΚΤΗΤΗΣ | ΚΑΘΑΡΗ ΙΣΧΥΣ (MW) |
|---------------------------|--------------------------------------|------------------|-------------------------|
| Λιγνιτικές Μονάδες | ΑΓ.ΔΗΜΗΤΡΙΟΣ Ι | PPC | 274.0 |
| | ΑΓ.ΔΗΜΗΤΡΙΟΣ ΙΙ | PPC | 274.0 |
| | ΑΓ.ΔΗΜΗΤΡΙΟΣ ΙΙΙ | PPC | 283.0 |
| | ΑΓ.ΔΗΜΗΤΡΙΟΣ ΙV | PPC | 283.0 |
| | ΑΓ.ΔΗΜΗΤΡΙΟΣ V | PPC | 342.0 |
| | ΑΜΥΝΤΑΙΟ Ι | PPC | 273.0 |
| | ΑΜΥΝΤΑΙΟ ΙΙ | PPC | 273.0 |
| | ΜΕΛΙΤΗ | LIG_MELITIS | 289.0 |
| | ΚΑΡΔΙΑ Ι | PPC | 271.1 |
| | ΚΑΡΔΙΑ ΙΙ | PPC | 270.8 |
| | ΚΑΡΔΙΑ ΙΙΙ | PPC | 280.0 |
| | ΚΑΡΔΙΑ ΙV | PPC | 280.0 |
| | ΜΕΓΑΛΟΠΟΛΗ ΙΙΙ | LIG_MEGALOPOLIS | 255.0 |
| | ΜΕΓΑΛΟΠΟΛΗ ΙV | LIG_MEGALOPOLIS | 256.0 |
| | Σύνολο Λιγνιτικών Μονάδων | | 3,903.9 |
| Μονάδες Φυσικού Αερίου | ΘΗΣ Κομοτηνής | PPC | 476.0 |
| | ΑΗΣ Λαυρίου 4 | PPC | 550.0 |
| | ΑΗΣ Λαυρίου 5 | PPC | 378.0 |
| | ΑΛΙΒΕΡΙ V | PPC | 417.0 |
| | ΜΕΓΑΛΟΠΟΛΗ V | PPC | 500.0 |
| | ΘΗΣ ΕΝΘΕΣ | ELPEDISON | 400.2 |
| | ELPEDISON ΘΙΣΒΗ | ELPEDISON | 410.0 |
| | ΗΡΩΝ CC | HERON_II_VIOTIAS | 422.0 |
| | PROTERGIA CC | MYTILINEOS | 432.7 |
| | ΚΟΡΙΝΘΟΣ POWER | KORINTHOS POWER | 433.4 |
| | ΣΗΘ Αλουμινίου | MYTILINEOS | 334.0 |
| | ΘΗΣ ΗΡΩΝ - 1 | HERON | 49.0 |
| | ΘΗΣ ΗΡΩΝ - 2 | HERON | 49.0 |
| | ΘΗΣ ΗΡΩΝ - 3 | HERON | 49.0 |
| | Σύνολο Μονάδων Φυσικού Αερίου | | 4,900.3 |
| Υδροηλεκτρικές Μονάδες | ΑΓΡΑΣ | PPC | 50.0 |
| | ΑΣΩΜΑΤΑ | PPC | 108.0 |
| | ΑΩΟΣ | PPC | 210.0 |
| | ΕΔΕΣΣΑΙΟΣ | PPC | 19.0 |
| | ΘΗΣΑΥΡΟΣ | PPC | 384.0 |
| | ΙΛΑΡΙΩΝΑΣ | PPC | 153.0 |
| | ΚΑΣΤΡΑΚΙ | PPC | 320.0 |
| | ΚΡΕΜΑΣΤΑ | PPC | 437.2 |
| | ΛΑΔΩΝΑΣ | PPC | 70.0 |

| | | | |
|-----|-------------------------------------|-----|----------|
| | ΠΛΑΣΤΗΡΑΣ | PPC | 129.9 |
| | ΠΛΑΤΑΝΟΒΡΥΣΗ | PPC | 116.0 |
| | ΠΟΛΥΦΥΤΟ | PPC | 375.0 |
| | ΠΟΥΡΝΑΡΙ Ι | PPC | 300.0 |
| | ΠΟΥΡΝΑΡΙ ΙΙ | PPC | 33.6 |
| | ΣΤΡΑΤΟΣ Ι | PPC | 150.0 |
| | ΣΦΗΚΙΑ | PPC | 315.0 |
| | Σύνολο Υδροηλεκτρικών Μονάδων | | 3,170.7 |
| ΑΠΕ | Αιολικά | RES | 2,693.4 |
| | Φ/Β | RES | 2,141.0 |
| | Φ/Β στέγες | RES | 351.3 |
| | ΜΥΗΣ | RES | 239.5 |
| | Βιομάζα | RES | 82.8 |
| | ΣΗΘΥΑ | RES | 100.8 |
| | Σύνολο Μονάδων ΑΠΕ | | 5,608.6 |
| | | | |
| | Σύνολο Θερμικών Μονάδων | | 8,804.2 |
| | Σύνολο ΑΠΕ & Υδροηλεκτρικών Μονάδων | | 8,779.3 |
| | | | |
| | Σύνολο όλων των Μονάδων | | 17,583.5 |

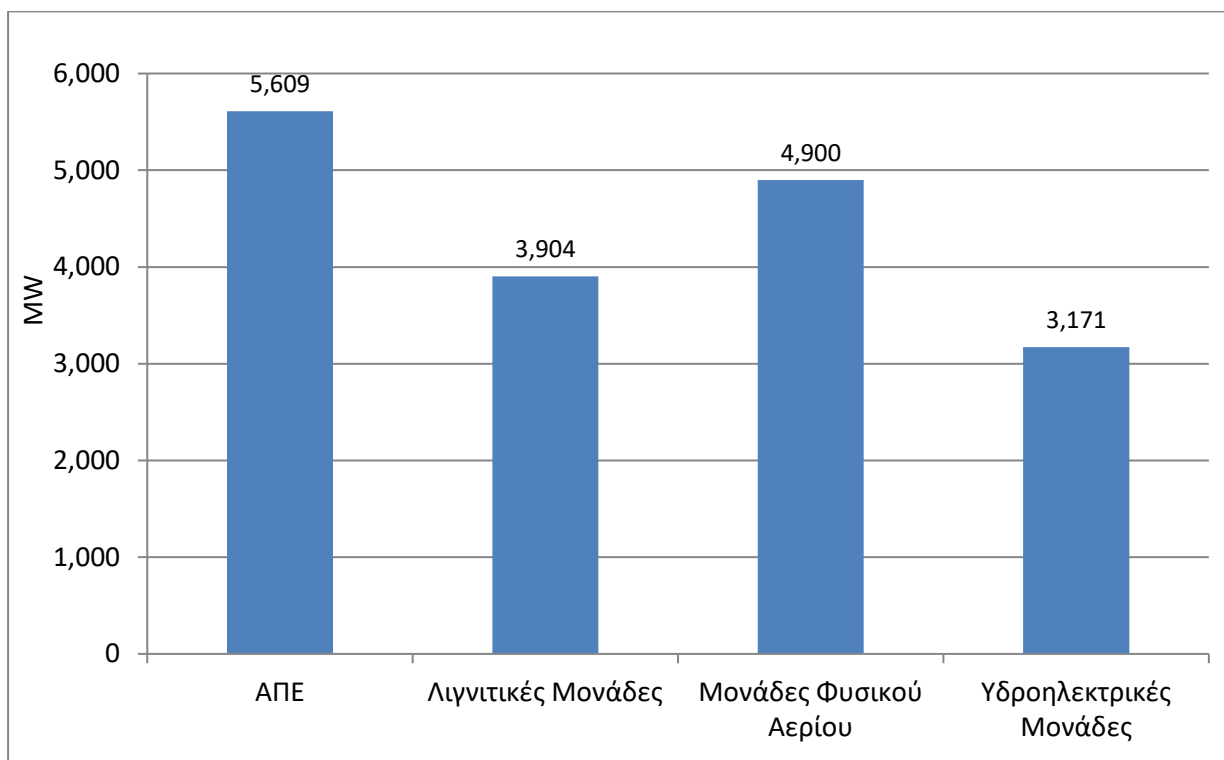
Πηγή: ΔΑΠΕΕΠ, ΑΔΜΗΕ



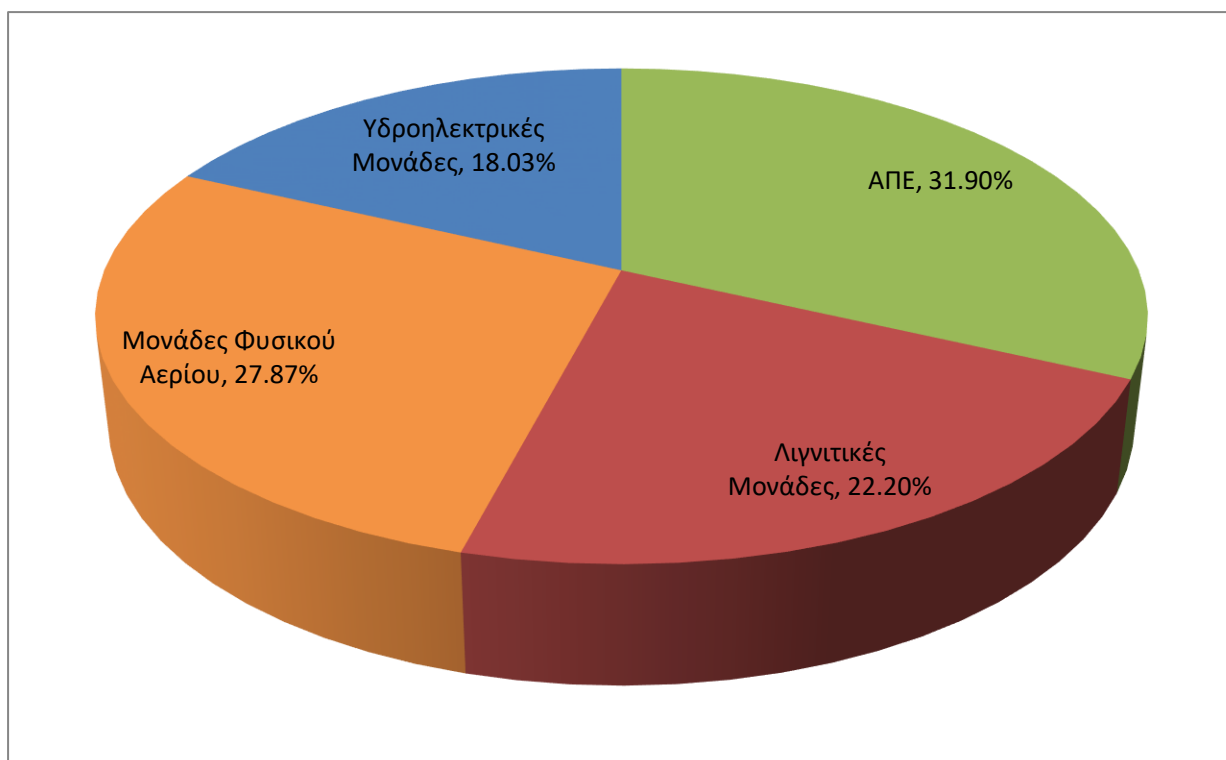
Γράφημα 1: Εγκατεστημένη Ισχύς Μονάδων ανά Παραγωγό (πλην ΑΠΕ)



Γράφημα 2: Ποσοστό (%) της Ισχύος ανά Παραγωγό (πλην ΑΠΕ) στο Σύνολο της Εγκατεστημένης Ισχύος



Γράφημα 3: Εγκατεστημένη Ισχύς Μονάδων στο Διασυνδεδεμένο Σύστημα ανά Καύσιμο

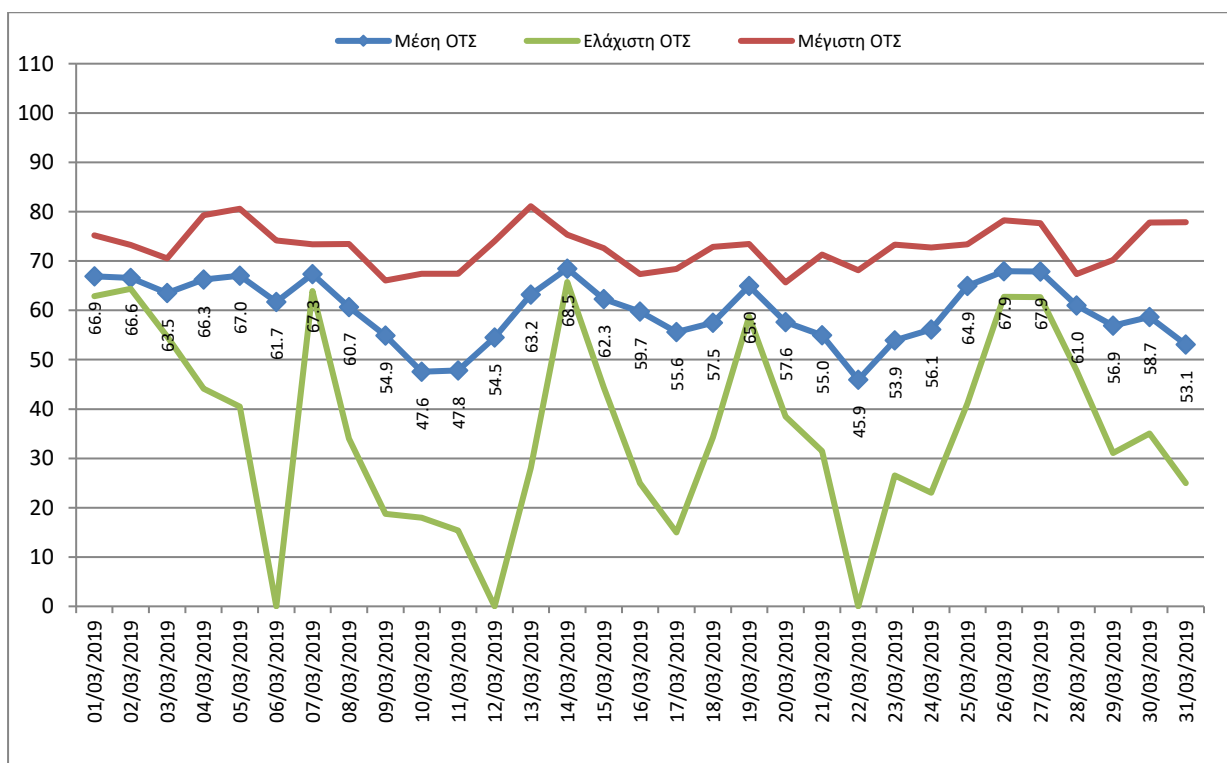


Γράφημα 4: Ποσοστό (%) στο Σύνολο της Εγκατεστημένης Ισχύος στο Διασυνδεδεμένο Σύστημα ανά Καύσιμο

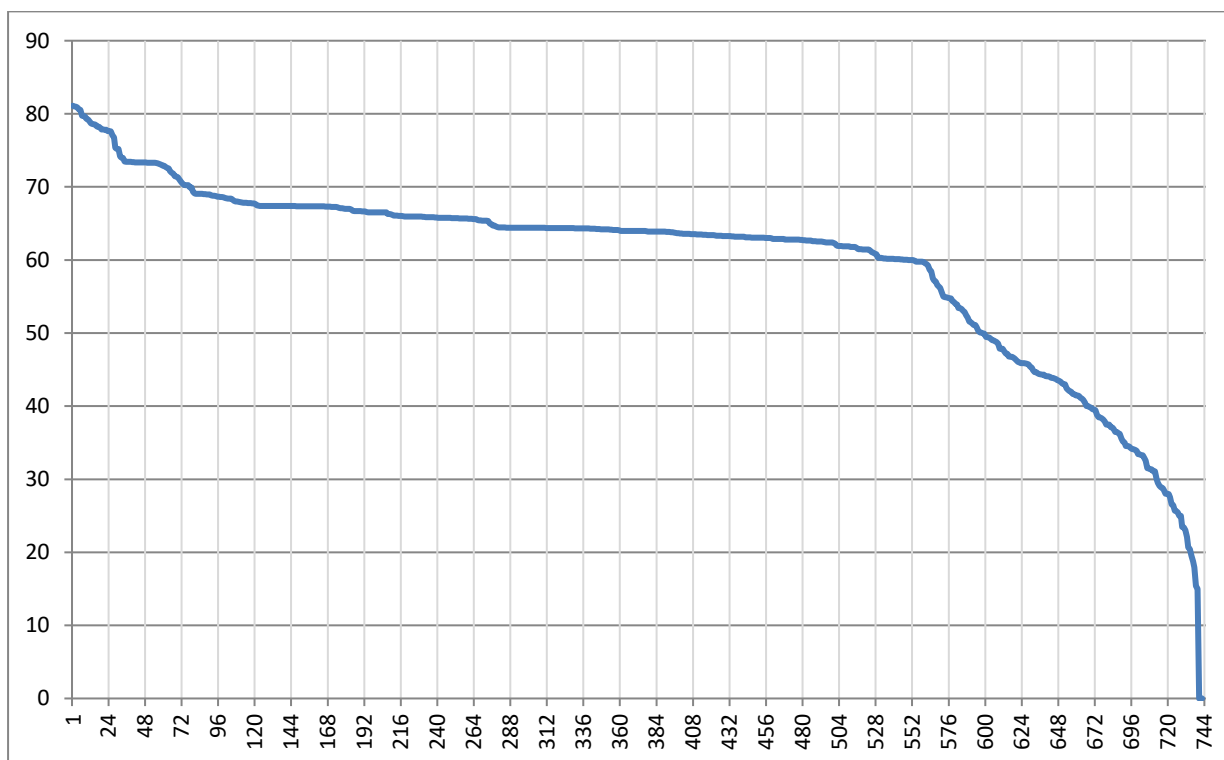
2. Οριακή Τιμή Συστήματος (ΟΤΣ) και Τιμές Εφεδρειών

| | ΟΤΣ (€/MWh) | Ημερομηνία | Ώρα |
|-----------|----------------|------------|-----|
| Ελάχιστη | 0,000 | 06/03/2019 | 01 |
| | | 12/03/2019 | 01 |
| | | 22/03/2019 | 01 |
| Μέγιστη | 81,108 | 13/03/2019 | 21 |
| Μέση Τιμή | 59,867 | | |

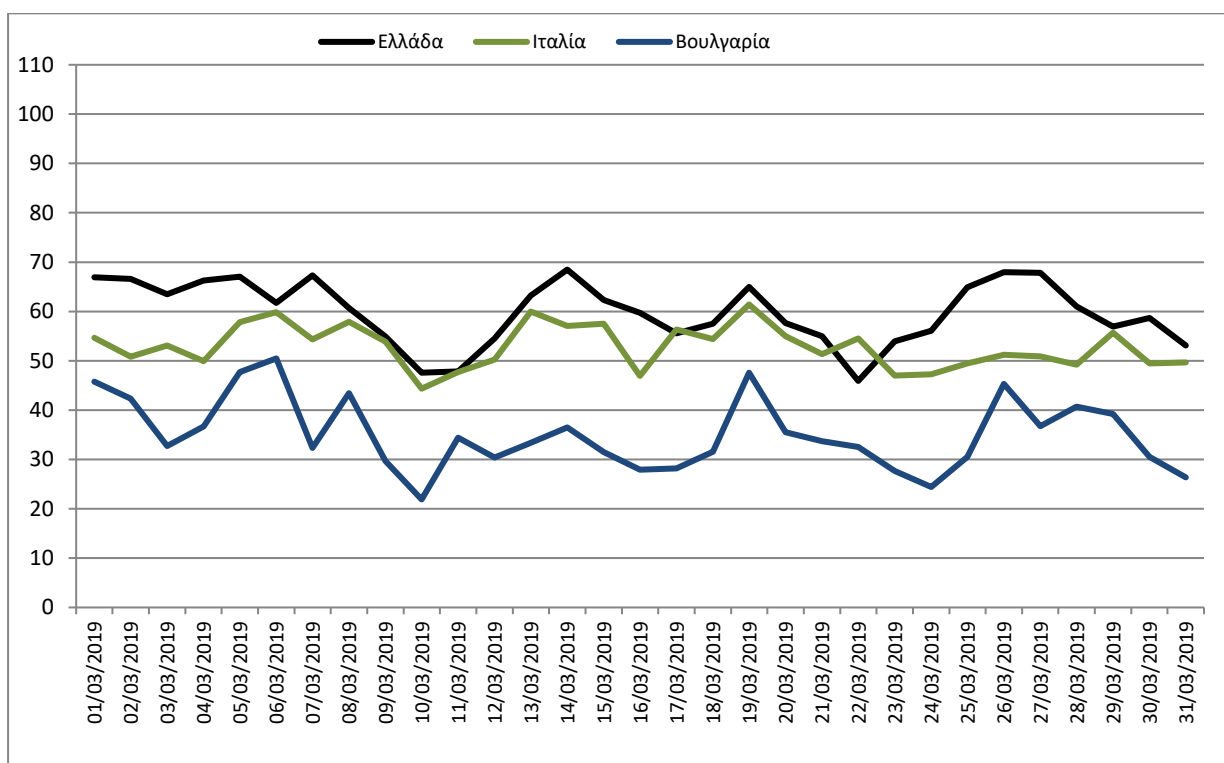
Πίνακας 1: Στοιχεία ΟΤΣ



Γράφημα 5: Μέση, Ελάχιστη και Μέγιστη Ημερήσια ΟΤΣ (€/MWh)

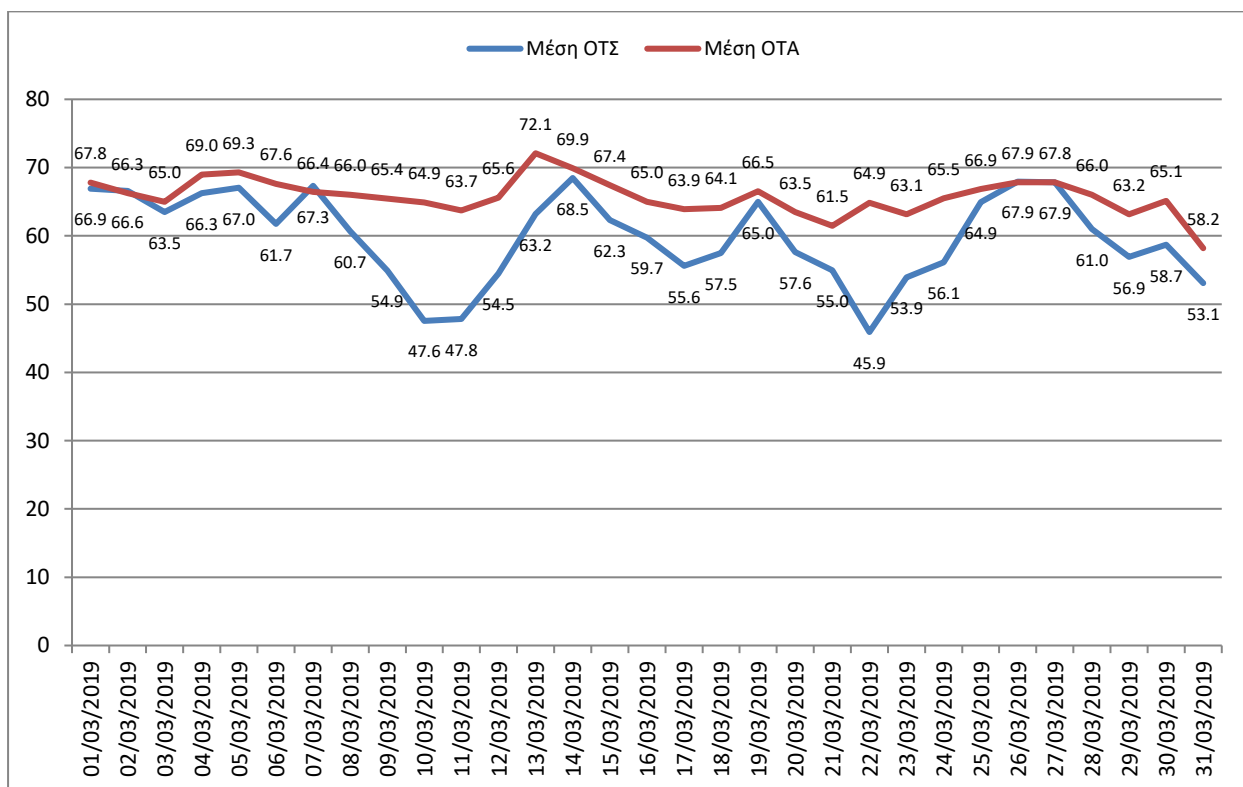


Γράφημα 5α: Καμπύλη διάρκειας ΟΤΣ (€/MWh)



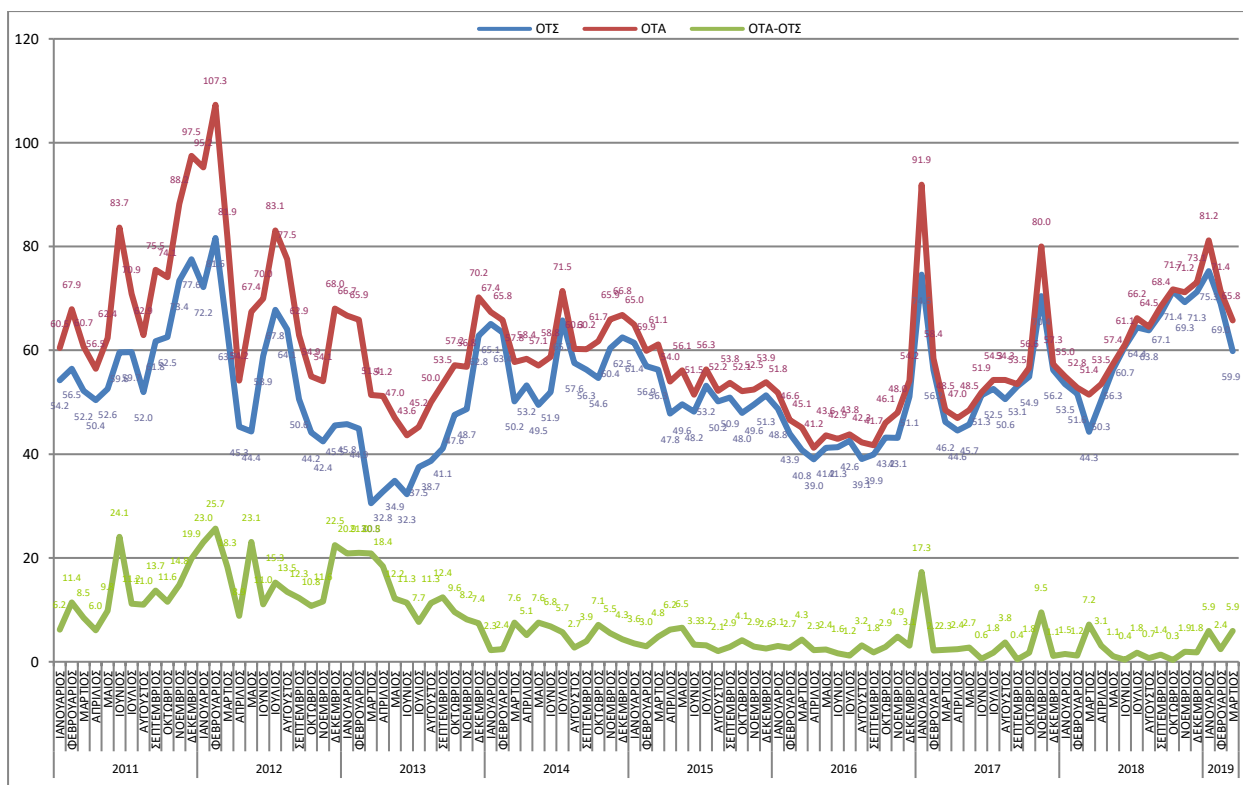
Γράφημα 5β: Ημερήσιες μέσες οριακές τιμές ενέργειας (€/MWh) Ελλάδας, Ιταλίας, Βουλγαρίας

ΜΗΝΙΑΙΟ ΔΕΛΤΙΟ ΣΥΣΤΗΜΑΤΟΣ ΣΥΝΑΛΛΑΓΩΝ ΗΕΠ ΜΑΡΤΙΟΣ 2019



Γράφημα 6: Μέση Ημερήσια ΟΤΣ και ΟΤΑ

Πηγή: ΕΧΕ, ΑΔΜΗΕ



Γράφημα 7: Εξέλιξη της Μέσης Μηνιαίας ΟΤΣ,ΟΤΑ και απόκλιση ΟΤΑ-ΟΤΣ

Πηγή: ΕΧΕ, ΑΔΜΗΕ

| | | Μέση Μηνιαία ΟΤΣ | | Μέση Μηνιαία ΟΤΑ | | Απόκλιση ΟΤΑ-ΟΤΣ |
|------|-------------|------------------|----------------|------------------|----------------|---------------------|
| | | €/MWh | % μεταβολή* | €/MWh | % μεταβολή* | €/MWh |
| 2018 | Ιανουάριος | 53,50 | -28,28 | 54,99 | -40,17 | 1,49 |
| | Φεβρουάριος | 51,63 | -8,17 | 52,82 | -9,61 | 1,19 |
| | Μάρτιος | 44,28 | -4,19 | 51,44 | 6,07 | 7,16 |
| | Απρίλιος | 50,35 | 12,97 | 53,47 | 13,81 | 3,12 |
| | Μάιος | 56,32 | 23,15 | 57,37 | 18,36 | 1,05 |
| | Ιούνιος | 60,69 | 18,26 | 61,07 | 17,68 | 0,38 |
| | Ιούλιος | 64,42 | 22,62 | 66,20 | 21,87 | 1,77 |
| | Αύγουστος | 63,83 | 26,23 | 64,52 | 18,79 | 0,69 |
| | Σεπτέμβριος | 67,06 | 26,38 | 68,43 | 27,88 | 1,37 |
| | Οκτώβριος | 71,40 | 30,11 | 71,74 | 26,68 | 0,34 |
| | Νοέμβριος | 69,30 | -1,63 | 71,22 | -10,95 | 1,93 |
| | Δεκέμβριος | 71,25 | 26,81 | 73,08 | 27,48 | 1,83 |
| 2019 | Ιανουάριος | 75,28 | 40,73 | 81,21 | 47,68 | 5,93 |
| | Φεβρουάριος | 69,01 | 33,67 | 71,44 | 35,26 | 2,43 |
| | Μάρτιος | 59,87 | 35,19 | 65,79 | 27,89 | 5,93 |
| | | | | | | |
| | | | | | | |
| | | | | | | |
| | | | | | | |
| | | | | | | |
| | | | | | | |
| | | | | | | |
| | | | | | | |
| | | | | | | |

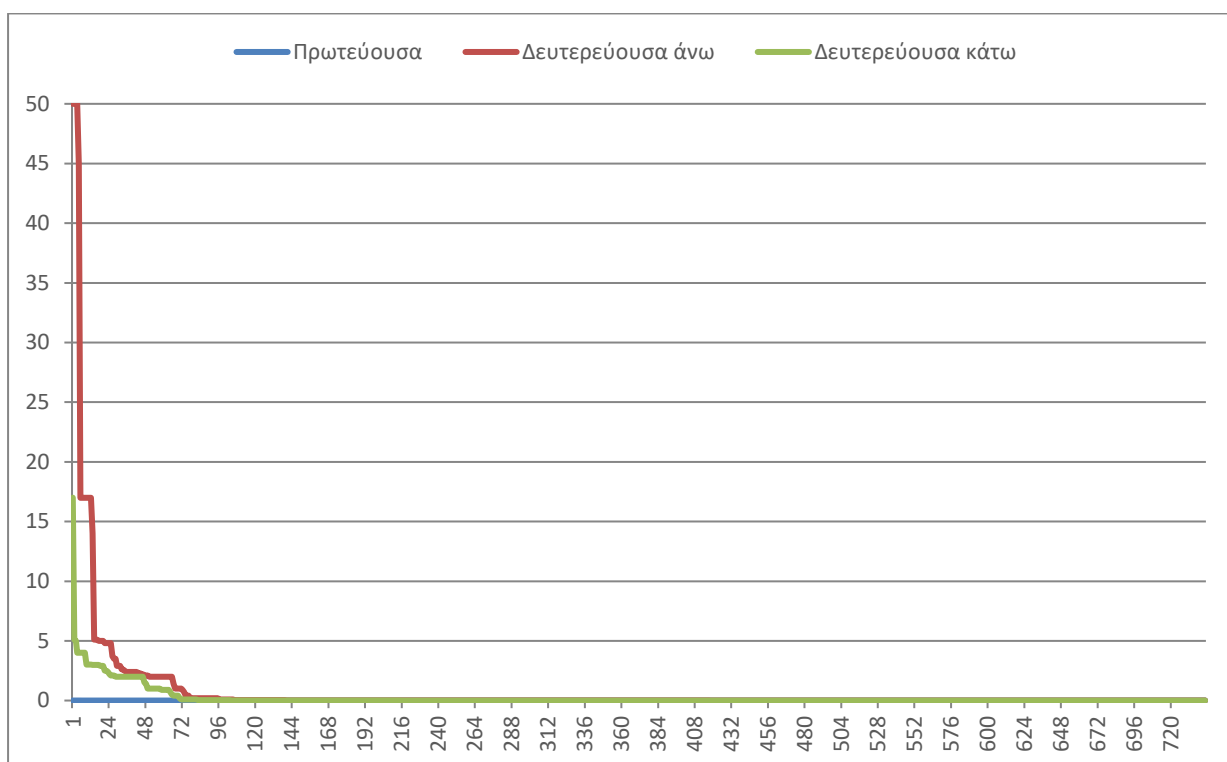
Πηγή: ΕΧΕ, ΑΔΜΗΕ

Πίνακας 2: Εξέλιξη της Μέσης μηνιαίας ΟΤΣ, ΟΤΑ, της απόκλισης ΟΤΑ-ΟΤΣ, καθώς και της % μεταβολής της Μέσης Μηνιαίας ΟΤΣ & ΟΤΑ σε σχέση με τον αντίστοιχο μήνα του προηγούμενου έτους

*Ο υπολογισμός ΟΤΣ & ΟΤΑ άρχισε με την Πέμπτη Ημέρα Αναφοράς στις 30/09/2010

| Εφεδρεία | Ελάχιστη Τιμή (€/MW) | Μέγιστη Τιμή (€/MW) | Ημερομηνία Μέγιστης Τιμής | Μέση Τιμή (€/MW) |
|-------------------|----------------------|---------------------|---------------------------|------------------|
| Πρωτεύουσα | 0,001 | 0,002 | 26/03/2019 27/03/2019 | 0,001 |
| Δευτερεύουσα άνω | 0,001 | 50,000 | 05/03/2019 25/03/2019 | 0,763 |
| Δευτερεύουσα κάτω | 0,001 | 17,000 | 30/03/2019 | 0,222 |

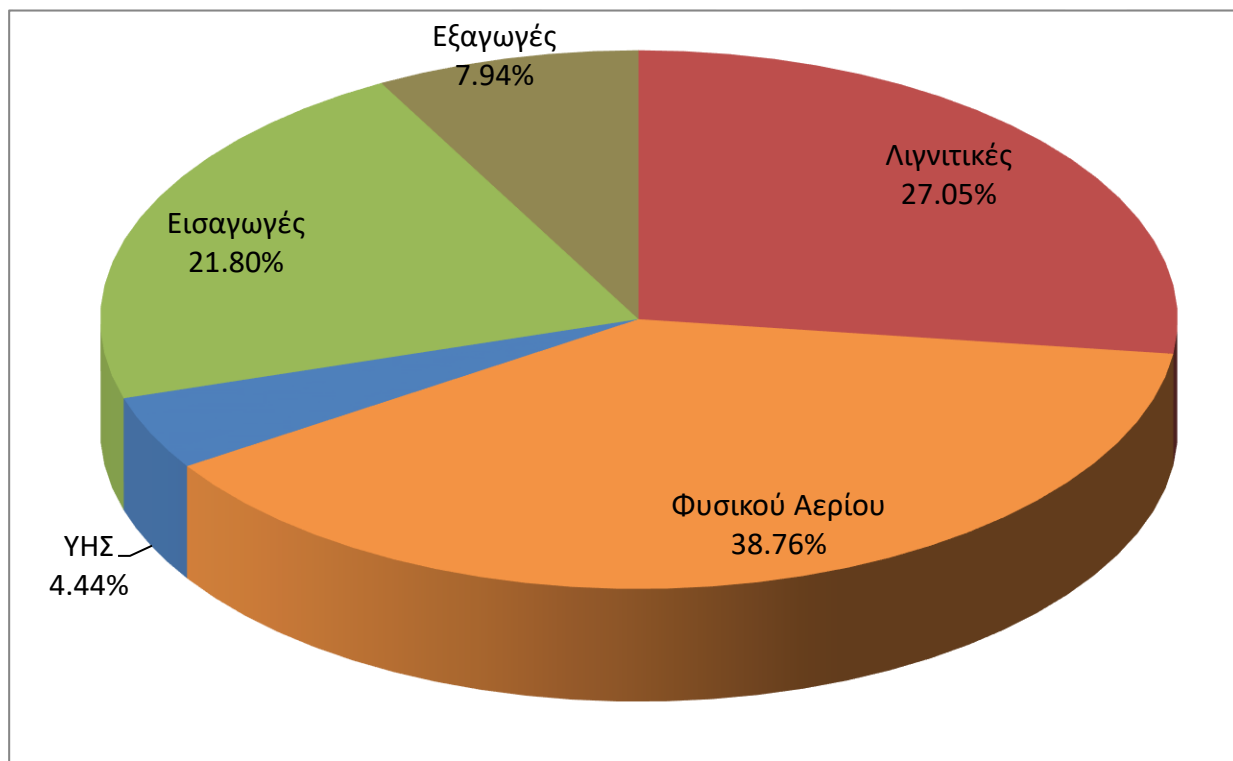
Πίνακας 2α: Μέσες, Ελάχιστες και Μέγιστες Μηνιαίες Τιμές Εφεδρειών



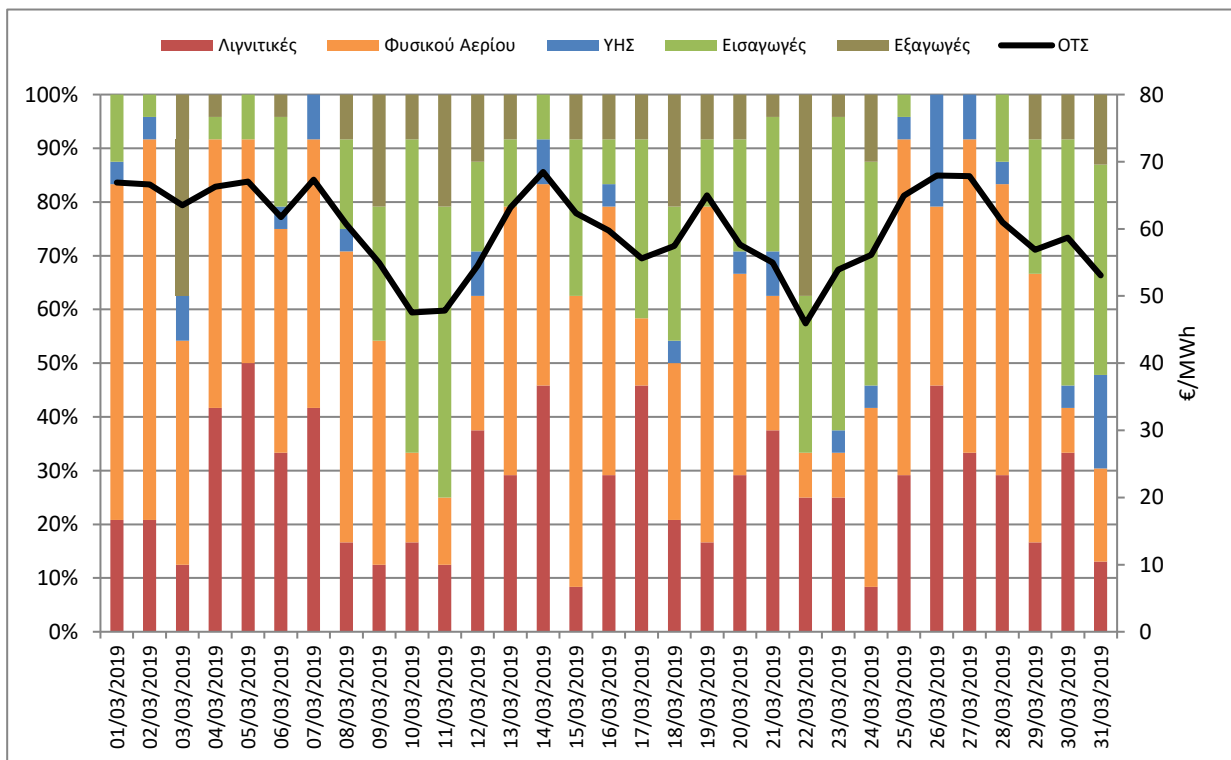
Γράφημα 7α: Καμπύλη διάρκειας τιμών πρωτεύουσας, δευτερεύουσας άνω και δευτερεύουσας κάτω εφεδρείας (€/MW)

| | Λιγνιτικές | Φυσικού Αερίου | ΥΗΣ | Εισαγωγές | Εξαγωγές |
|-------------|------------|----------------|-----|-----------|----------|
| Ώρες / Μήνα | 201 | 288 | 33 | 162 | 59 |

Πίνακας 3: Αριθμός των ωρών ανά τύπο Καυσίμου/Εισαγωγές/Εξαγωγές που όρισαν ΟΤΣ



Γράφημα 8: Ποσοστό (%) στο σύνολο των ωρών ανά τύπο Καυσίμου/Εισαγωγές/Εξαγωγές που όρισαν ΟΤΣ

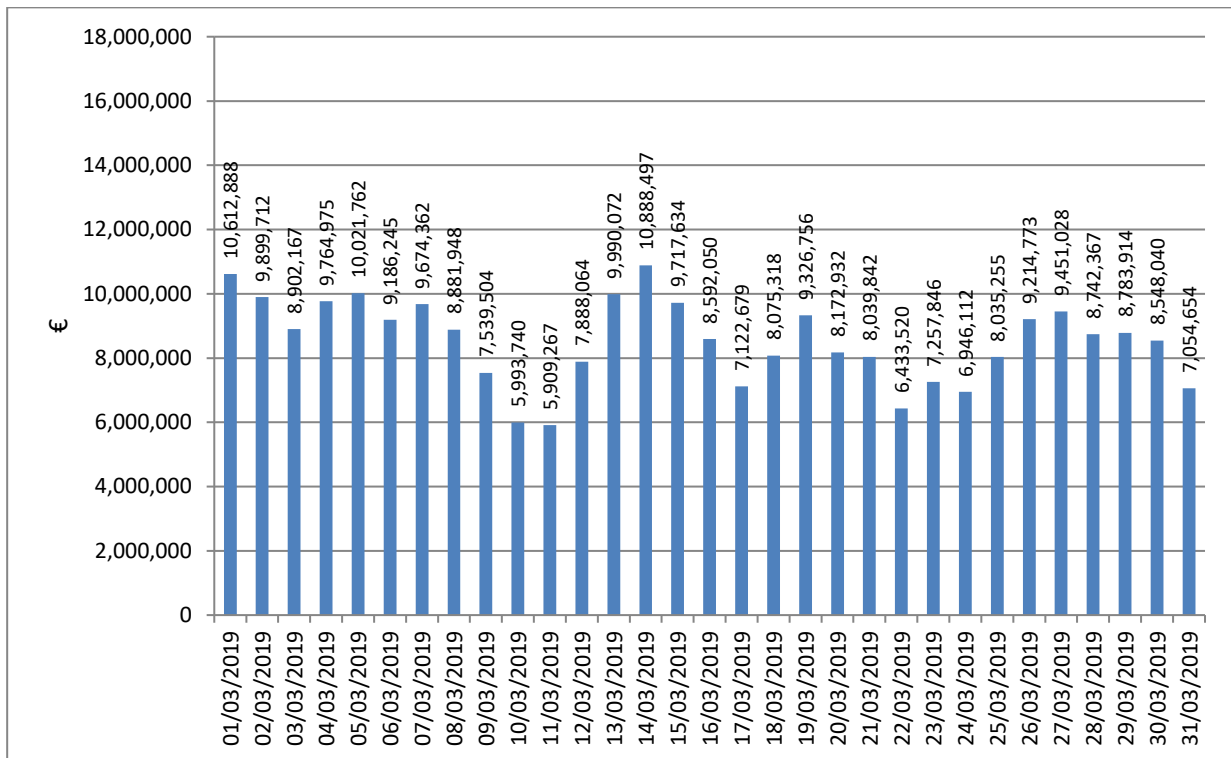


Γράφημα 9: Ημερήσια Ποσοστιαία (%) κατανομή του Καυσίμου/Εισαγωγών/Εξαγωγών που όρισαν ΟΤΣ

3. Ενεργειακό Ισοζύγιο ΗΕΠ

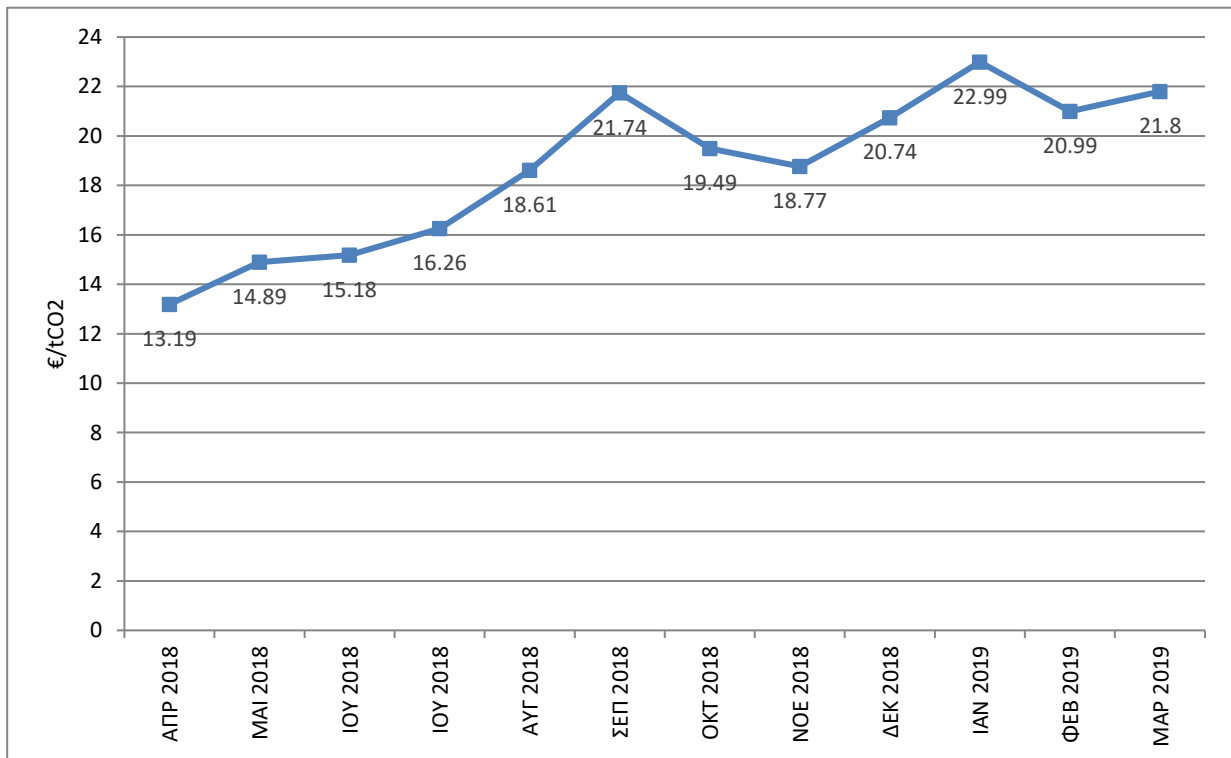
| | Μάρτιος 2019 | % μεταβολή (ως προς 03/2018) | Ιανουάριος - Μάρτιος 2019 | % μεταβολή (ως προς 01-03/2018) |
|--|------------------|------------------------------------|---------------------------------|---------------------------------------|
| ΠΑΡΑΓΩΓΗ ΚΑΙ ΙΣΟΖΥΓΙΟ ΕΙΣΑΓΩΓΩΝ - ΕΞΑΓΩΓΩΝ (MWh) | | | | |
| ΣΥΝΟΛΟ ΠΑΡΑΓΩΓΗΣ & ΙΣΟΖΥΓΙΟΥ ΕΙΣΑΓΩΓΩΝ - ΕΞΑΓΩΓΩΝ | 4,095,134 | -0.99 | 13,342,570 | 3.06 |
| ΑΝΑΛΥΣΗ ΚΑΘ. ΠΑΡΑΓΩΓΗΣ | | | | |
| ΛΙΓΝΙΤΙΚΗ | 992,295 | 13.37 | 3,319,948 | -12.11 |
| ΠΕΤΡΕΛΑΪΚΗ | 0 | 0.00 | 0 | 0.00 |
| ΦΥΣΙΚΟΥ ΑΕΡΙΟΥ | 1,017,148 | 28.10 | 4,668,702 | 37.10 |
| ΥΔΡΟΗΛΕΚΤΡΙΚΗ | 128,916 | -88.20 | 629,130 | -59.99 |
| ΑΠΕ | 975,299 | -1.29 | 2,693,923 | 8.96 |
| ΣΥΝΟΛΟ ΚΑΘ. ΠΑΡΑΓΩΓΗΣ | 3,113,659 | -16.96 | 11,311,702 | 0.75 |
| ΕΙΣΑΓΩΓΕΣ | | | | |
| ΑΛΒΑΝΙΑ | 173,551 | | 457,318 | |
| ΒΟΥΛΓΑΡΙΑ | 361,066 | | 773,128 | |
| ΙΤΑΛΙΑ | 364,531 | | 1,142,081 | |
| Π.Γ.Δ.Μ. | 272,335 | | 767,215 | |
| ΤΟΥΡΚΙΑ | 70,270 | | 204,386 | |
| ΕΞΑΓΩΓΕΣ | 260,278 | -37.01 | 1,313,260 | 44.66 |
| ΑΛΒΑΝΙΑ | 73,588 | | 285,483 | |
| ΒΟΥΛΓΑΡΙΑ | 61 | | 107,826 | |
| ΙΤΑΛΙΑ | 144,069 | | 488,994 | |
| Π.Γ.Δ.Μ. | 37,337 | | 425,700 | |
| ΤΟΥΡΚΙΑ | 5,224 | | 5,257 | |
| ΙΣΟΖΥΓΙΟ ΕΙΣΑΓΩΓΩΝ - ΕΞΑΓΩΓΩΝ | 981,476 | 153.79 | 2,030,868 | 18.19 |
| ΖΗΤΗΣΗ (MWh) | | | | |
| ΣΥΝΟΛΙΚΗ ΖΗΤΗΣΗ | 4,095,134 | -0.99 | 13,342,570 | 3.06 |
| ΚΑΘΑΡΗ ΖΗΤΗΣΗ | 4,092,359 | -1.06 | 13,325,881 | 3.04 |
| ΑΝΤΛΗΣΗ | 2,775 | 0.00 | 16,689 | 31.46 |
| ΑΝΑΛΥΣΗ ΣΥΝΟΛΙΚΗΣ ΖΗΤΗΣΗΣ | | | | |
| ΠΕΛΑΤΕΣ ΧΑΜΗΛΗΣ ΤΑΣΗΣ | 2,645,185 | 4.07 | 8,799,668 | 7.71 |
| ΠΕΛΑΤΕΣ ΜΕΣΗΣ ΤΑΣΗΣ | 910,061 | -11.91 | 3,043,425 | -4.70 |
| ΠΕΛΑΤΕΣ ΥΨΗΛΗΣ ΤΑΣΗΣ | 537,113 | -4.31 | 1,482,787 | -5.53 |
| ΙΣΧΥΣ ΣΥΣΤΗΜΑΤΟΣ (MW) | | | | |
| ΜΕΓΙΣΤΗ ΩΡΙΑΙΑ ΙΣΧΥΣ ΣΥΣΤΗΜΑΤΟΣ | 7,622 | 1.21 | 8,975 | 7.22 |
| Ημερομηνία | 13/03/2019 | | 07/01/2019 | |
| Ωρα μεγίστου | 21:00 | | 19:00 | |

Το Ισοζύγιο Ενέργειας ΗΕΠ αφορά τα σημεία της Αγοράς (Market Points) όπου επιλύεται ο ΗΕΠ, στα οποία έχουν ήδη επιμερισθεί οι απώλειες Συστήματος. Σύμφωνα με το Κεφάλαιο 10 του Κώδικα Συναλλαγών Ηλεκτρικής Ενέργειας (ΚΣΗΕ), σε κάθε Μετρητή Σύνδεσης Παραγωγής και σε κάθε Μετρητή Διασύνδεσης για Εισαγωγή επιβάλλονται Συντελεστές Απωλειών Εγχύσεως, ενώ σε Κάθε Κατηγορία Μετρητών του Δικτύου επιβάλλονται Συντελεστές Απωλειών Φορτίου, προκειμένου τόσο η εγχυόμενη όσο και η απορροφούμενη ισχύς να αναχθούν στα Σημεία της Αγοράς (Market points).



Γράφημα 10: Ημερήσια αξία ΗΕΠ

Η συνολική αξία ΗΕΠ του Μαρτίου 2019 ανήλθε σε 264,6 εκ. €.

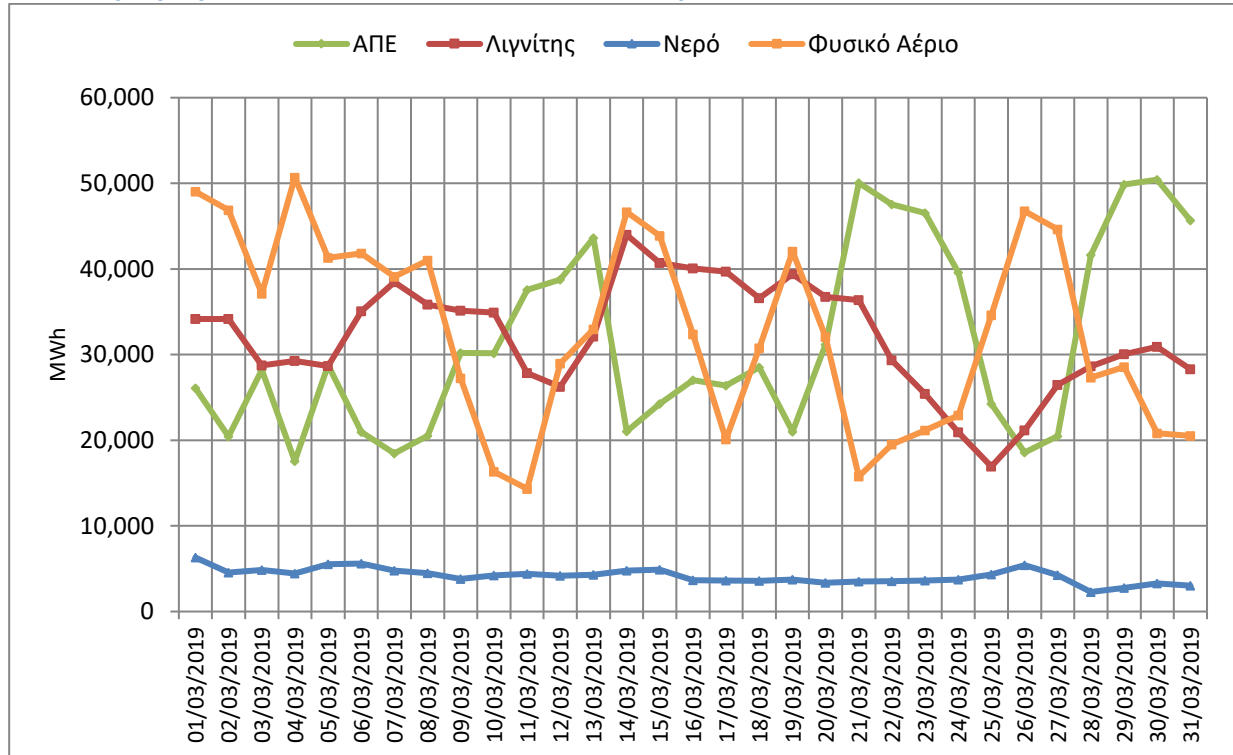


Γράφημα 11: Μέσες Σταθμισμένες Μηνιαίες Τιμές δικαιωμάτων εκπομπών CO2 (δημοπρασία Τ3ΡΑ)

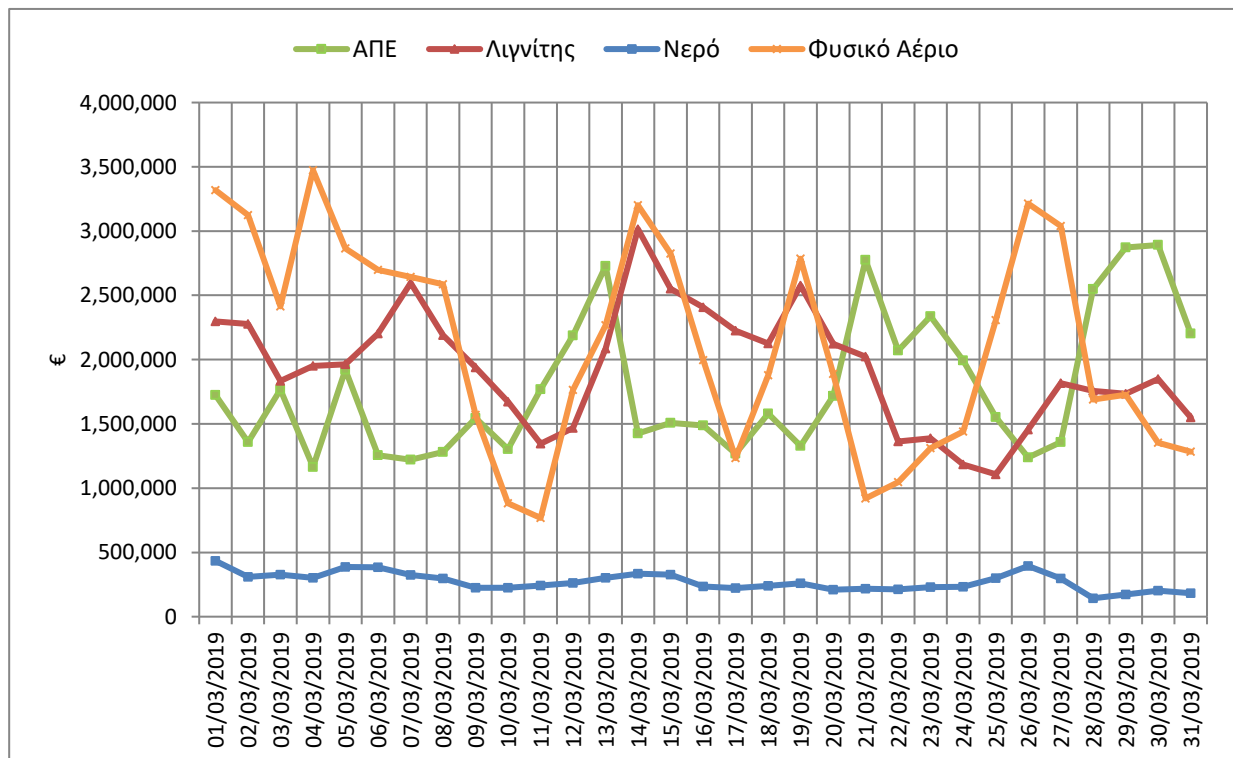
Πηγή: ΔΑΠΕΕΠ

4. Εγχώρια Παραγωγή Ηλεκτρικής Ενέργειας

4.1 Παραγωγή και Πιστώσεις ανά τύπο καυσίμου

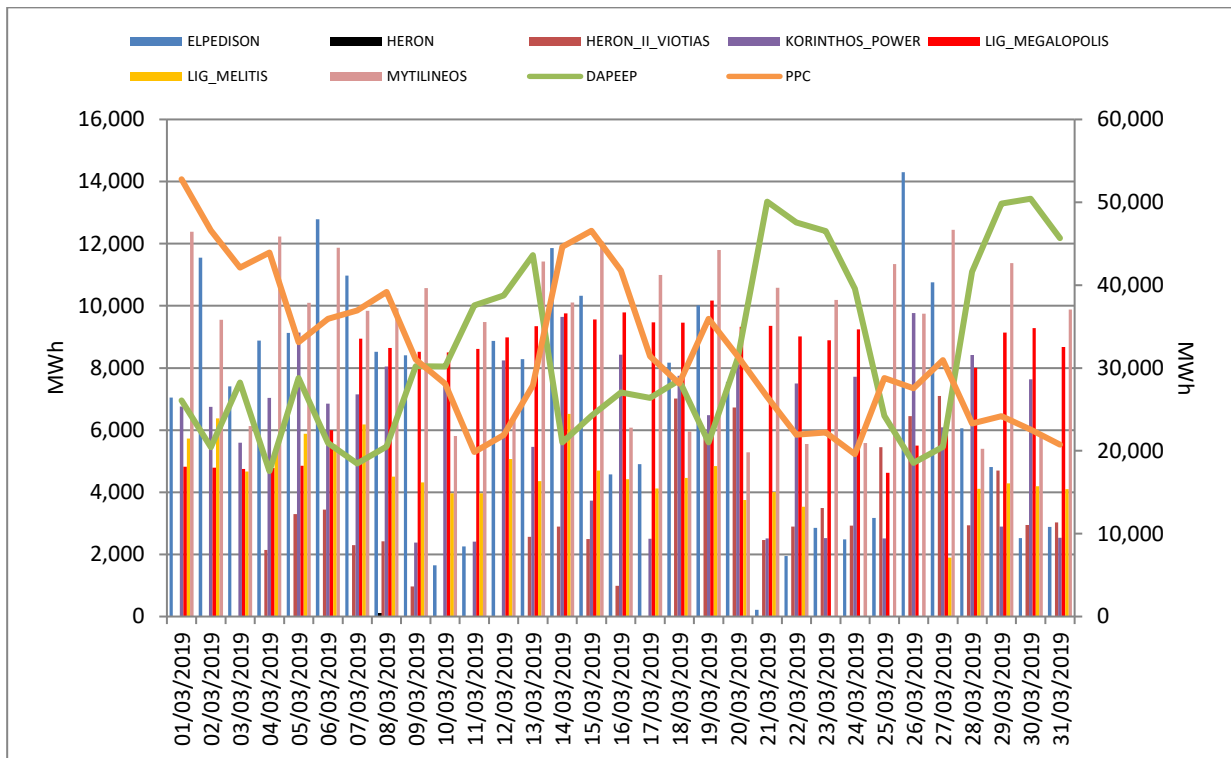


Γράφημα 12: Ημερήσια παραγωγή ανά τύπο καυσίμου

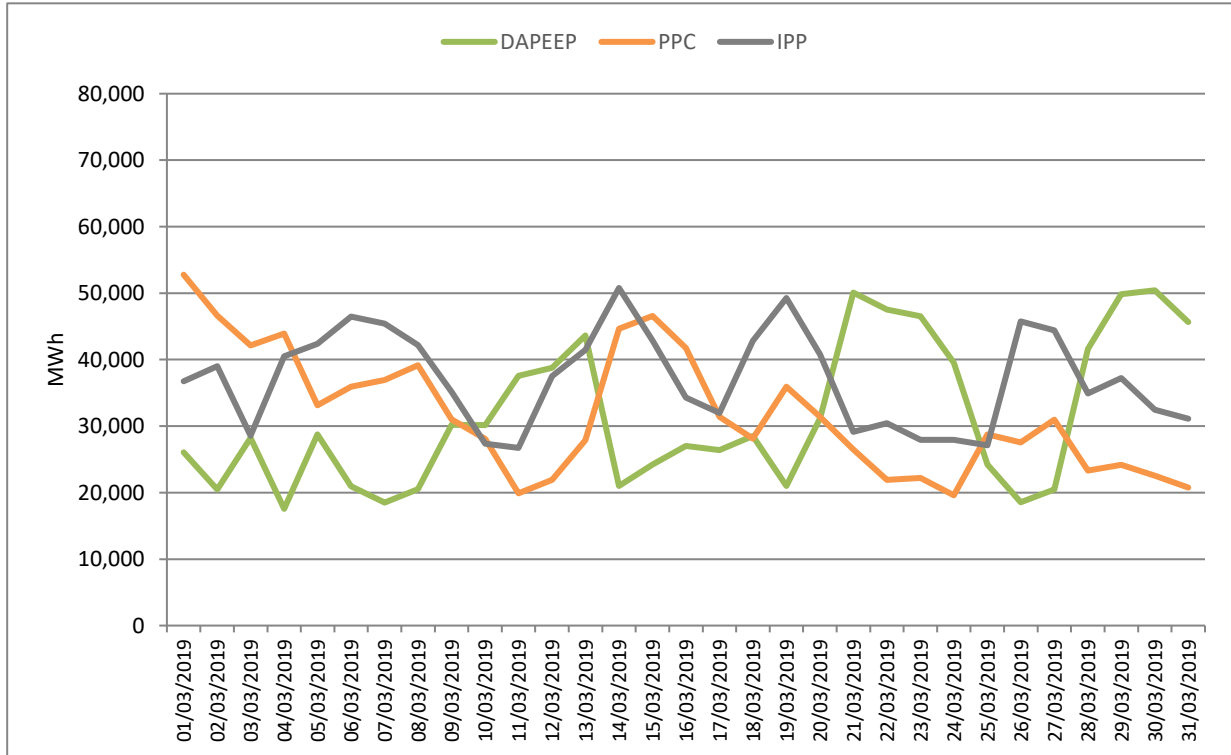


Γράφημα 13: Ημερήσιες Πιστώσεις παραγωγής ανά τύπο καυσίμου

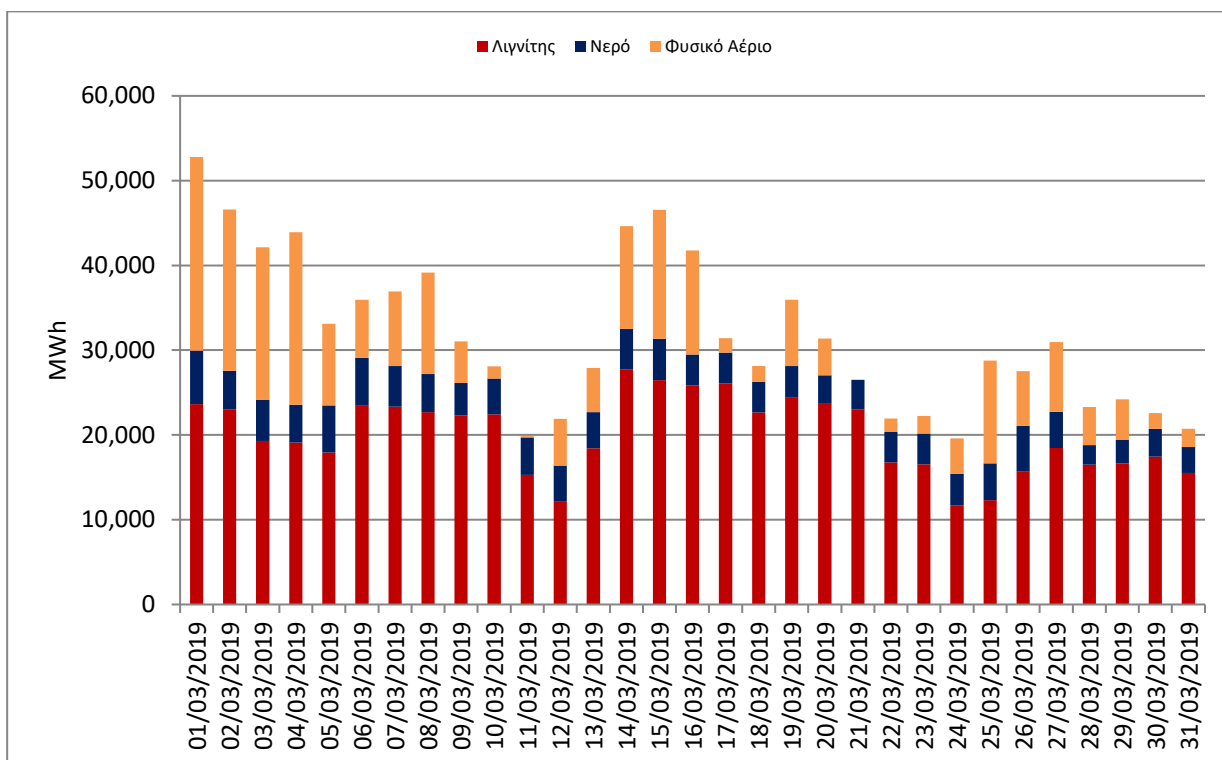
ΜΗΝΙΑΙΟ ΔΕΛΤΙΟ ΣΥΣΤΗΜΑΤΟΣ ΣΥΝΑΛΛΑΓΩΝ ΗΕΠ ΜΑΡΤΙΟΣ 2019



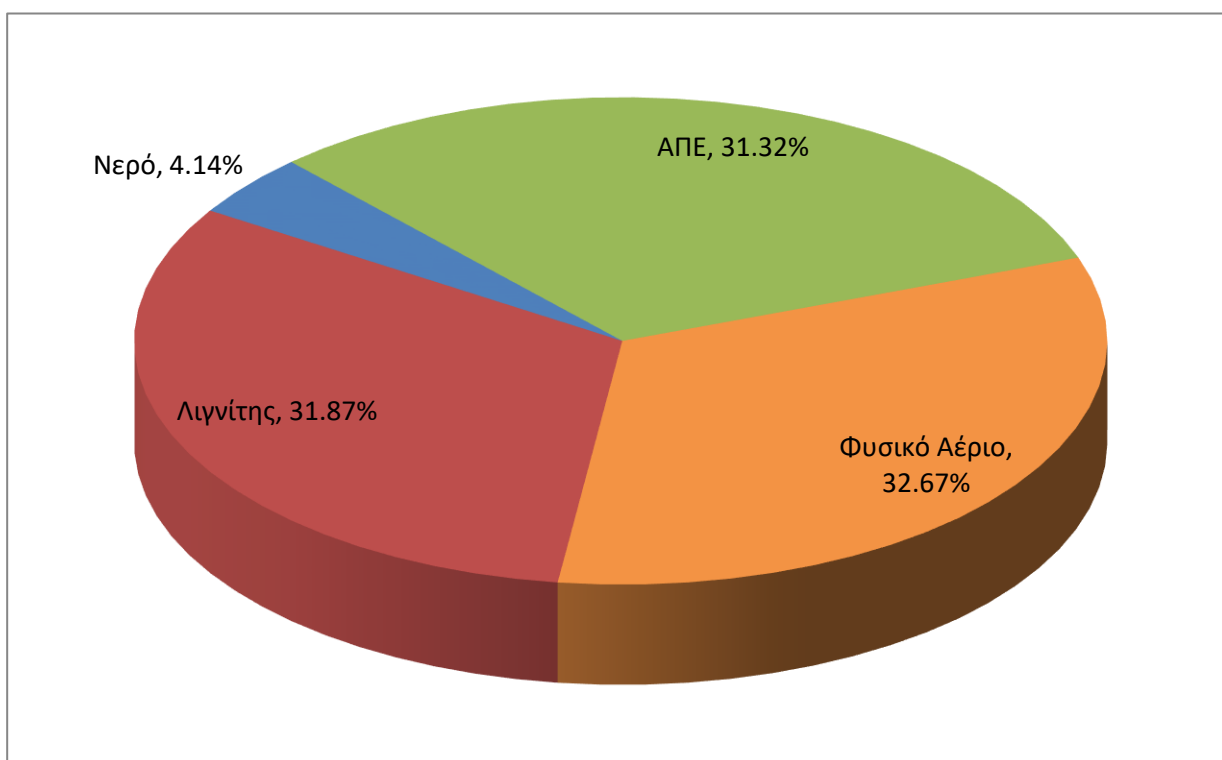
Γράφημα 14: Ημερήσια παραγωγή ανά Συμμετέχοντα (στον δεξιό άξονα φαίνεται η παραγωγή της ΔΕΗ και του ΔΑΠΕΕΠ)



Γράφημα 14α: Ημερήσια παραγωγή για ΔΕΗ, ΔΑΠΕΕΠ και Ανεξάρτητους Παραγωγούς

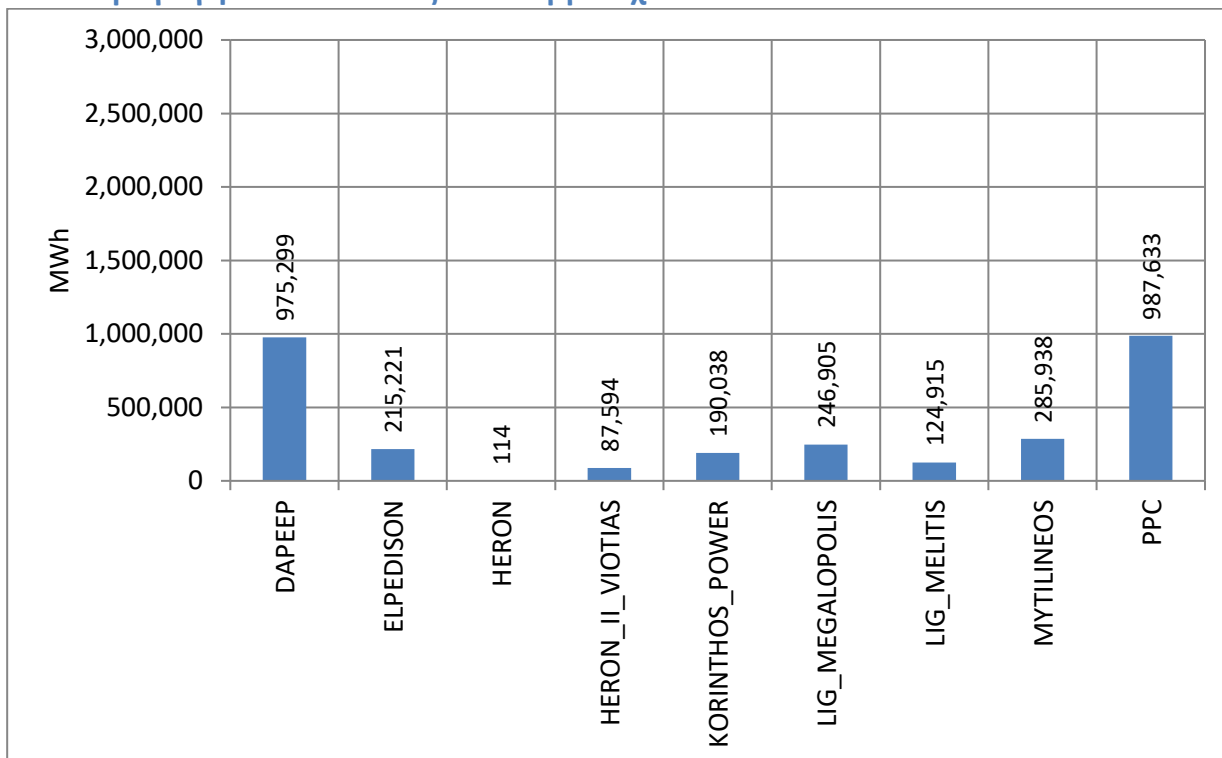


Γράφημα 15: Ημερήσια παραγωγή των μονάδων της ΔΕΗ ανά τύπο καυσίμου

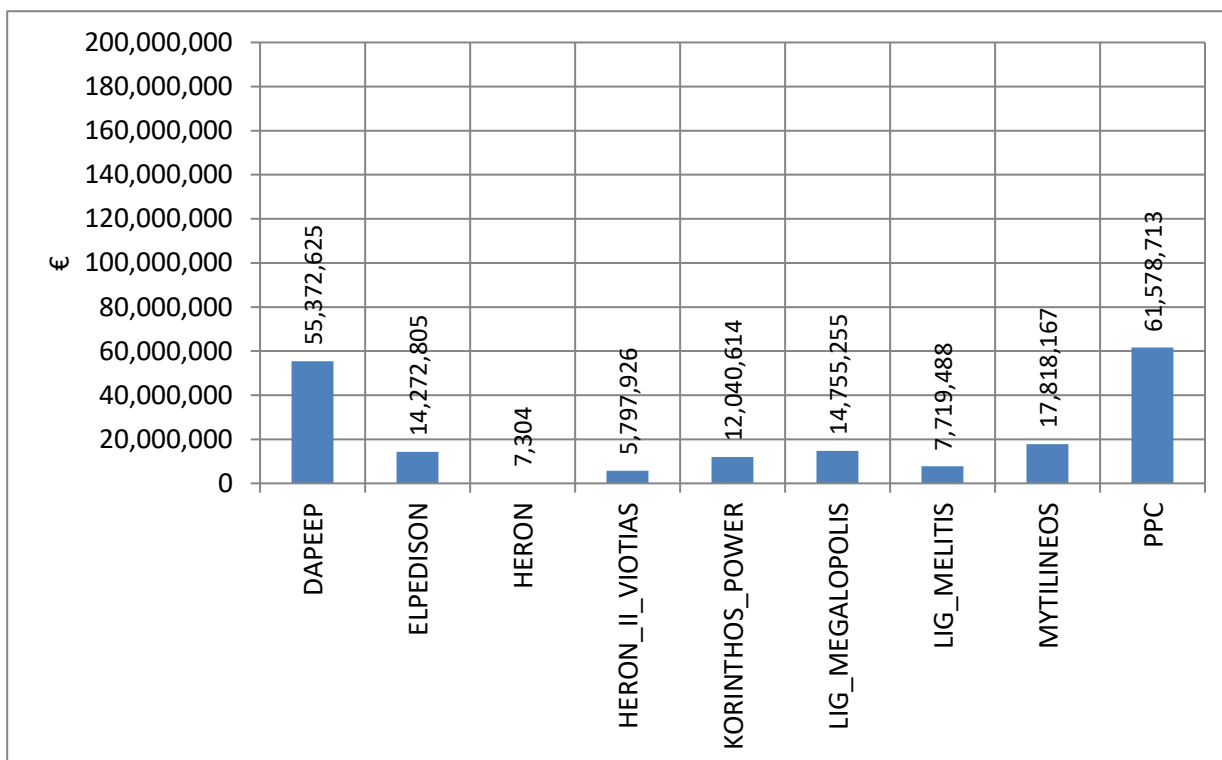


Γράφημα 16: Ποσοστό (%) στο σύνολο της Μηνιαίας Παραγωγής ανά τύπο καυσίμου

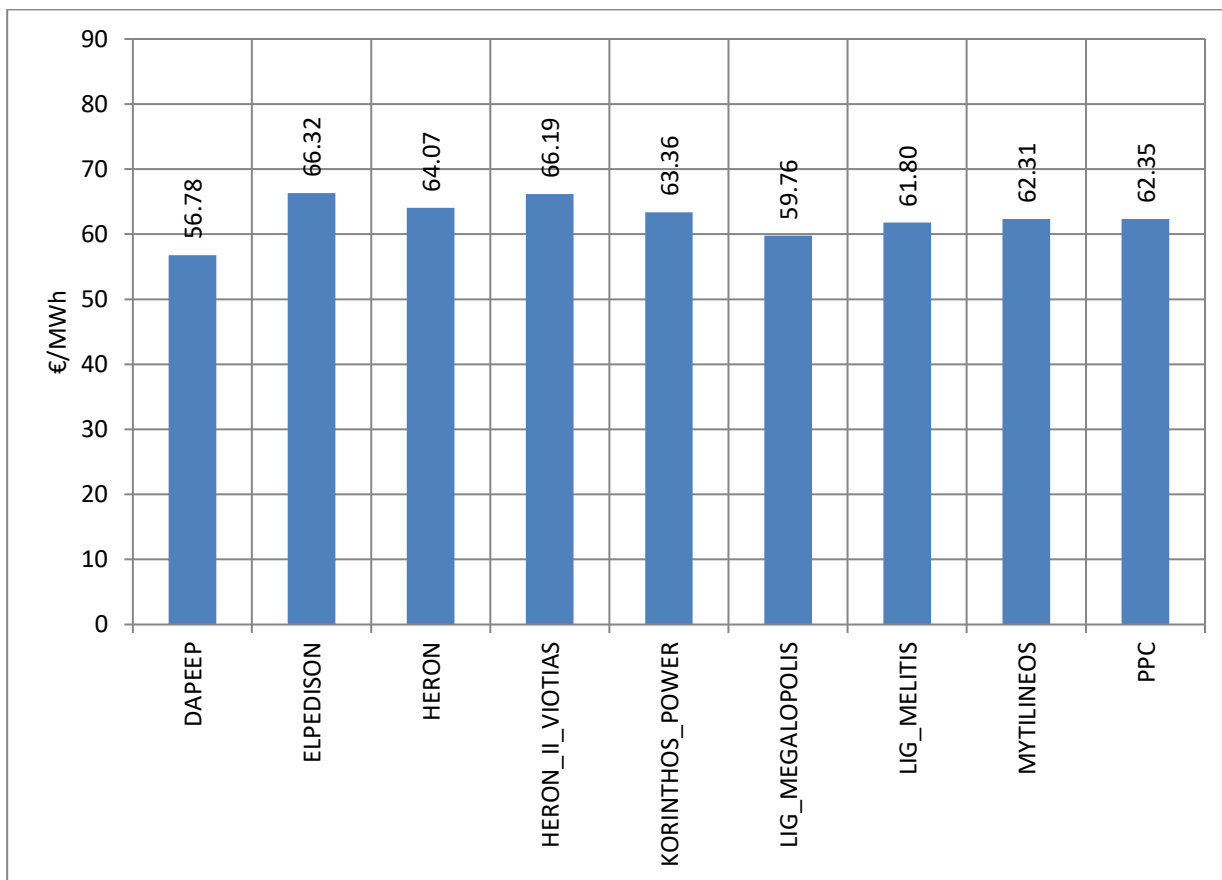
4.2 Παραγωγή και Πιστώσεις ανά Συμμετέχοντα



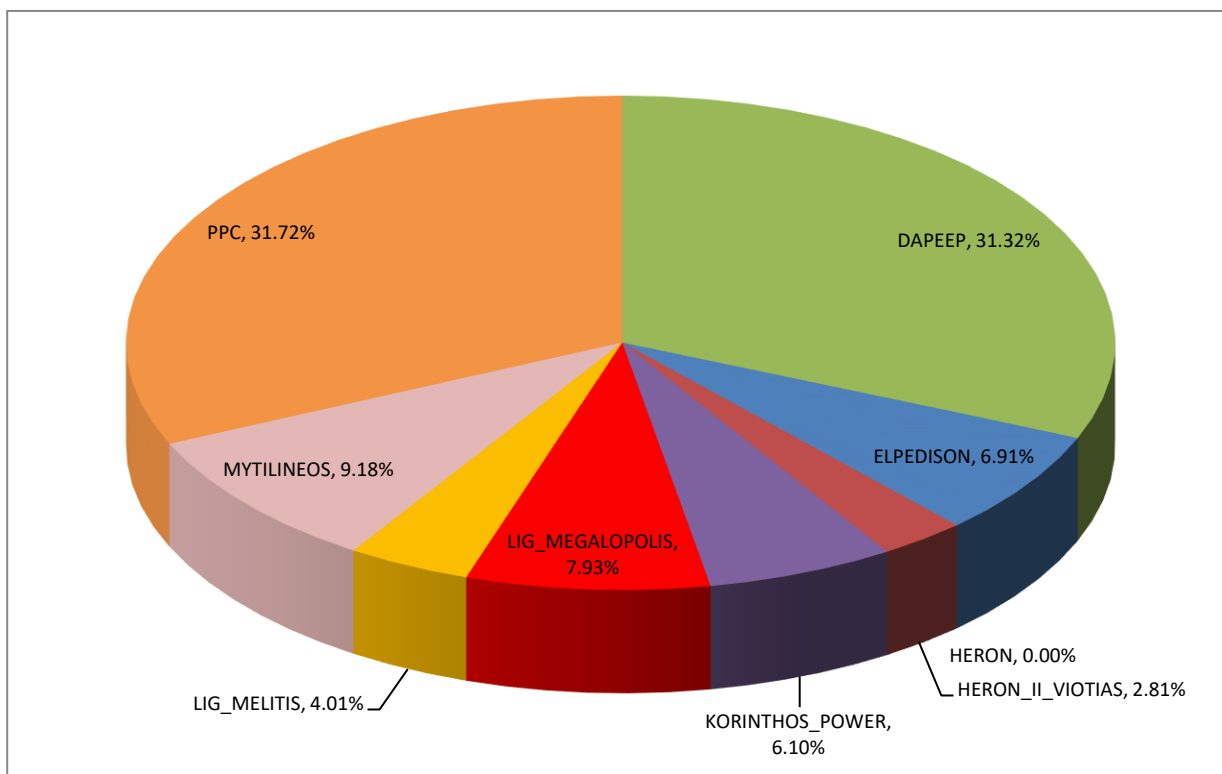
Γράφημα 17: Μηνιαία Παραγωγή ανά Συμμετέχοντα



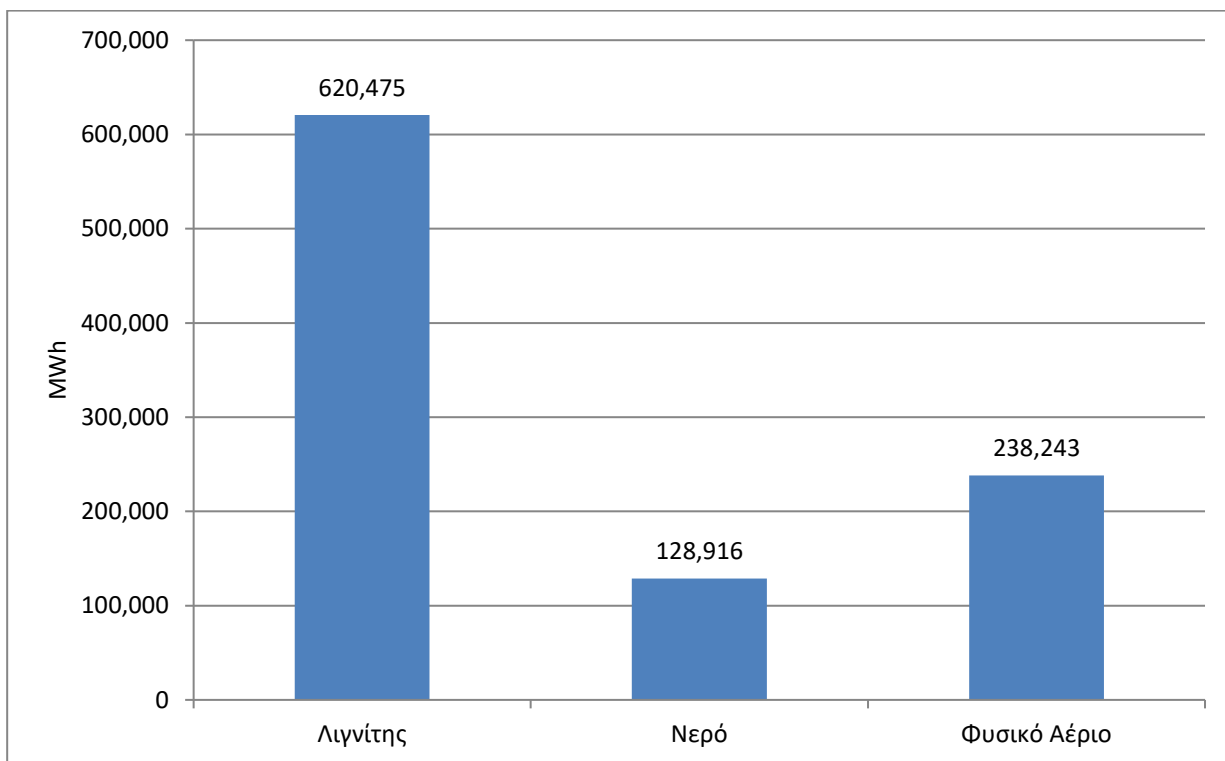
Γράφημα 18: Μηνιαίες Πιστώσεις Παραγωγής ανά Συμμετέχοντα



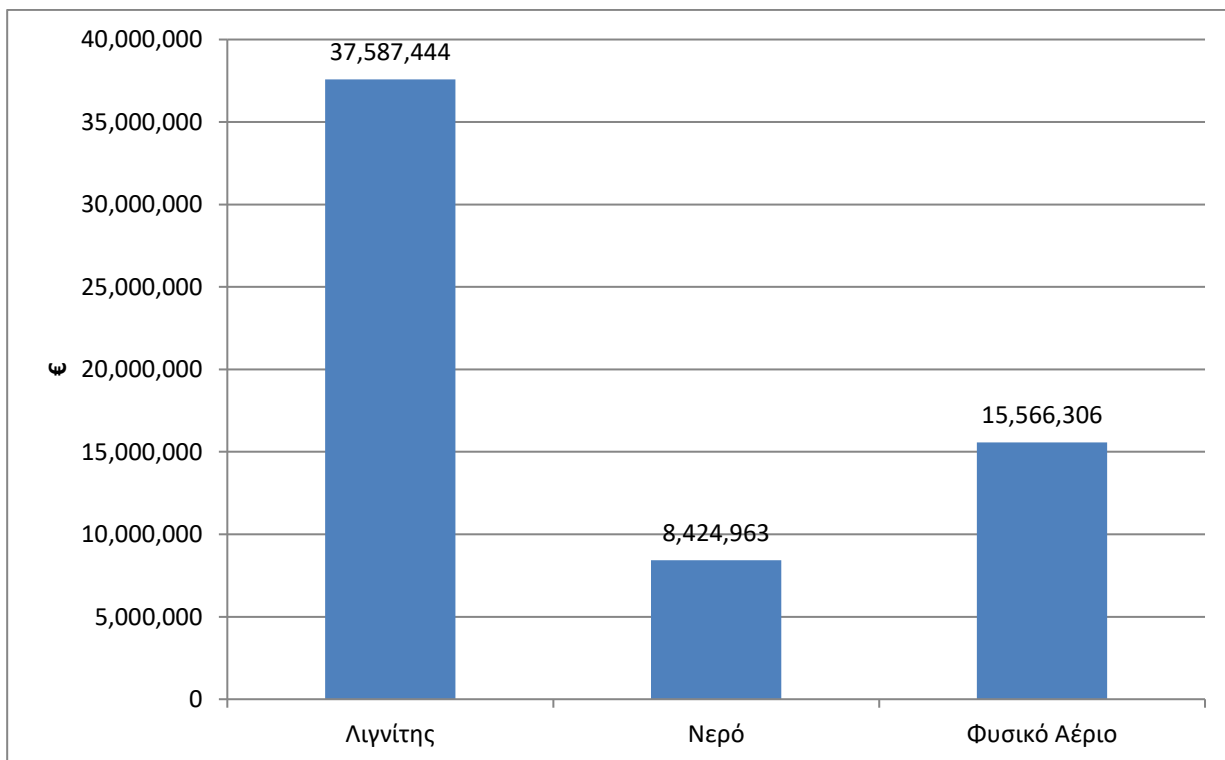
Γράφημα 19: Μηνιαίες Πιστώσεις/Μηνιαία Παραγωγή σε €/MWh ανά Συμμετέχοντα



Γράφημα 20: Ποσοστό (%) στο σύνολο της Μηνιαίας Παραγωγής ανά Συμμετέχοντα

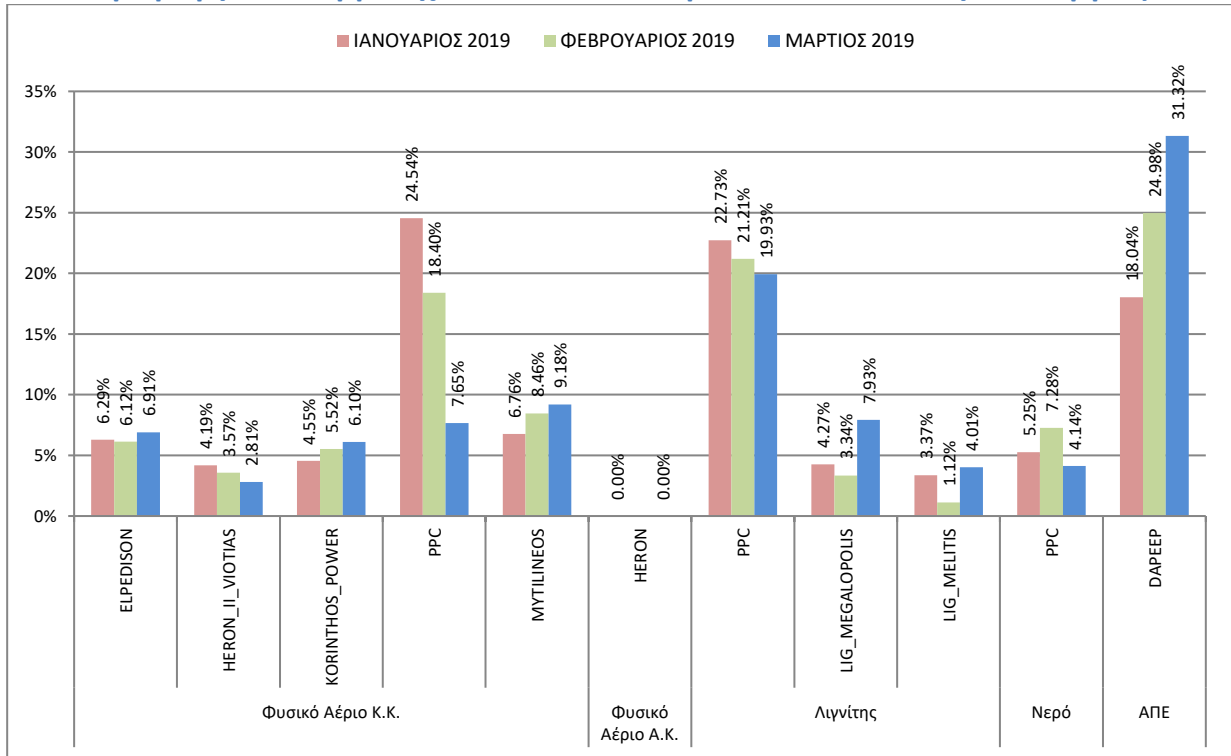


Γράφημα 21: Μηνιαία Παραγωγή ανά τύπο καυσίμου για τη ΔΕΗ

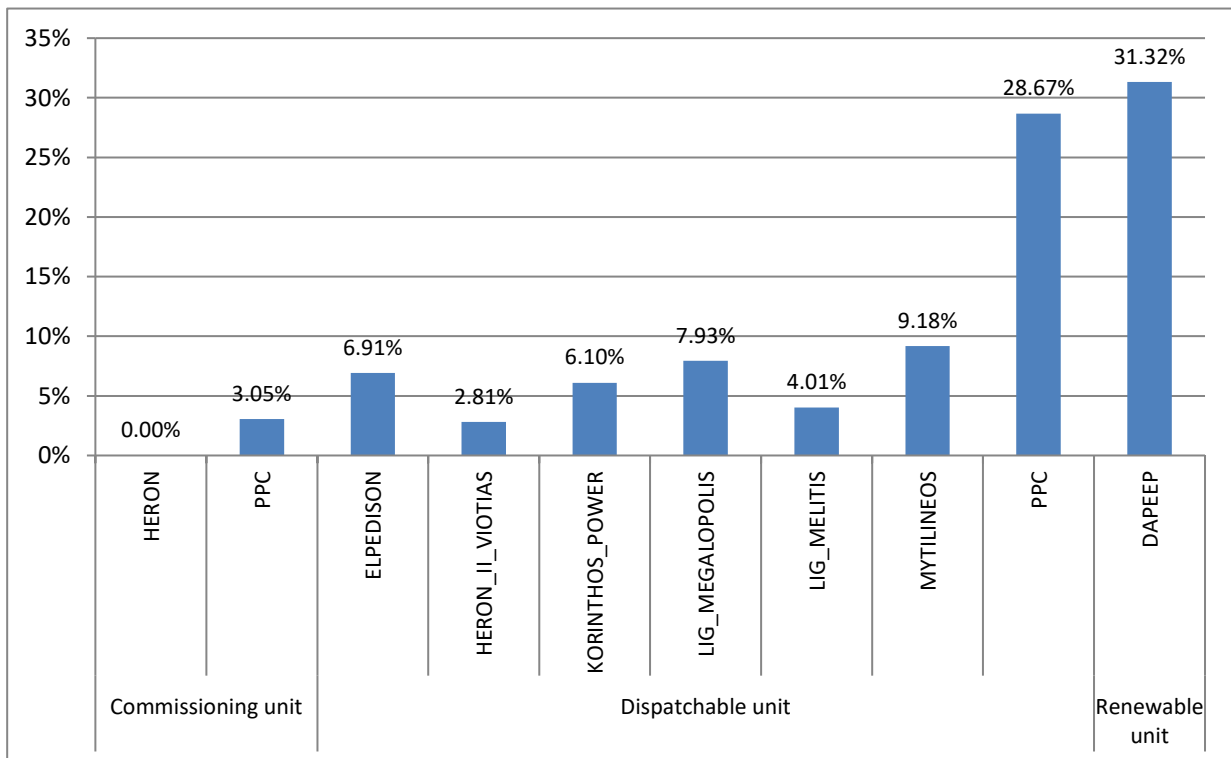


Γράφημα 22: Μηνιαίες Πιστώσεις ανά τύπο καυσίμου για τη ΔΕΗ

4.3 Παραγωγή ανά Συμμετέχοντα, τύπο καυσίμου και κατάσταση λειτουργίας

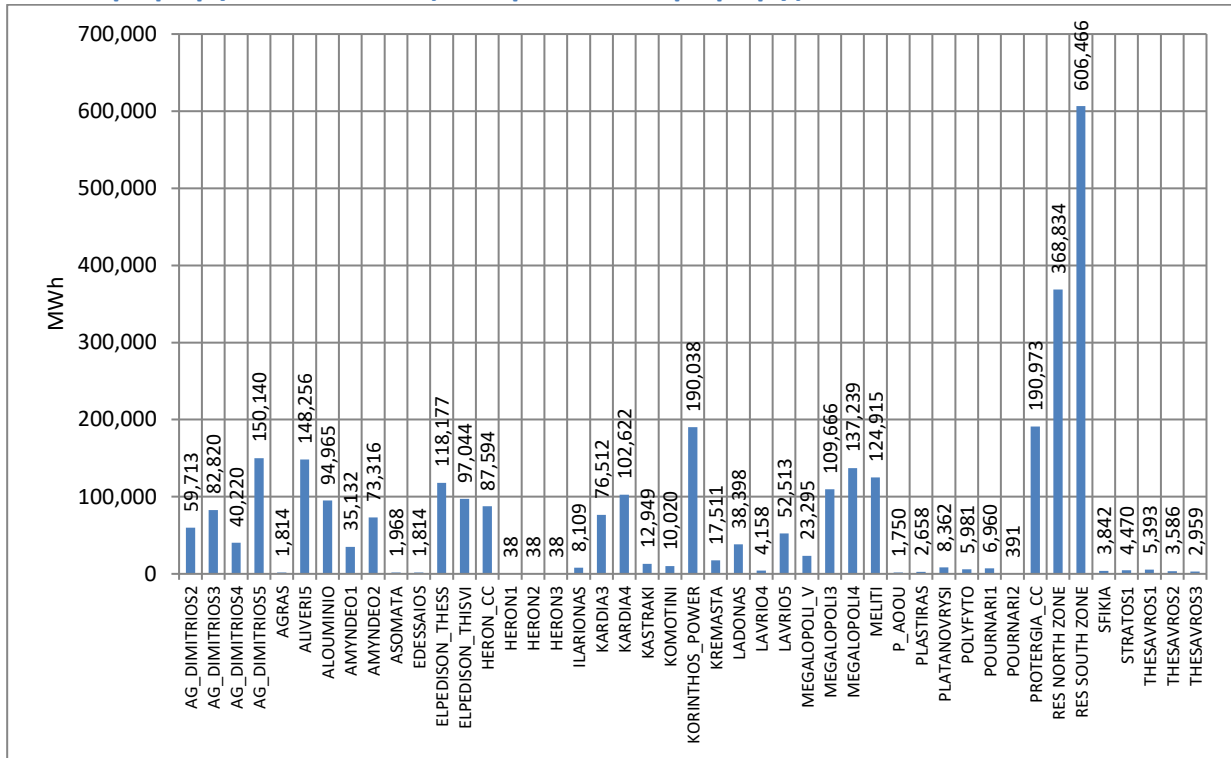


Γράφημα 23: Ποσοστό (%) στο σύνολο της Μηνιαίας Παραγωγής ανά Συμμετέχοντα και ανά τύπο καυσίμου σε σύγκριση με τους προηγούμενους μήνες.

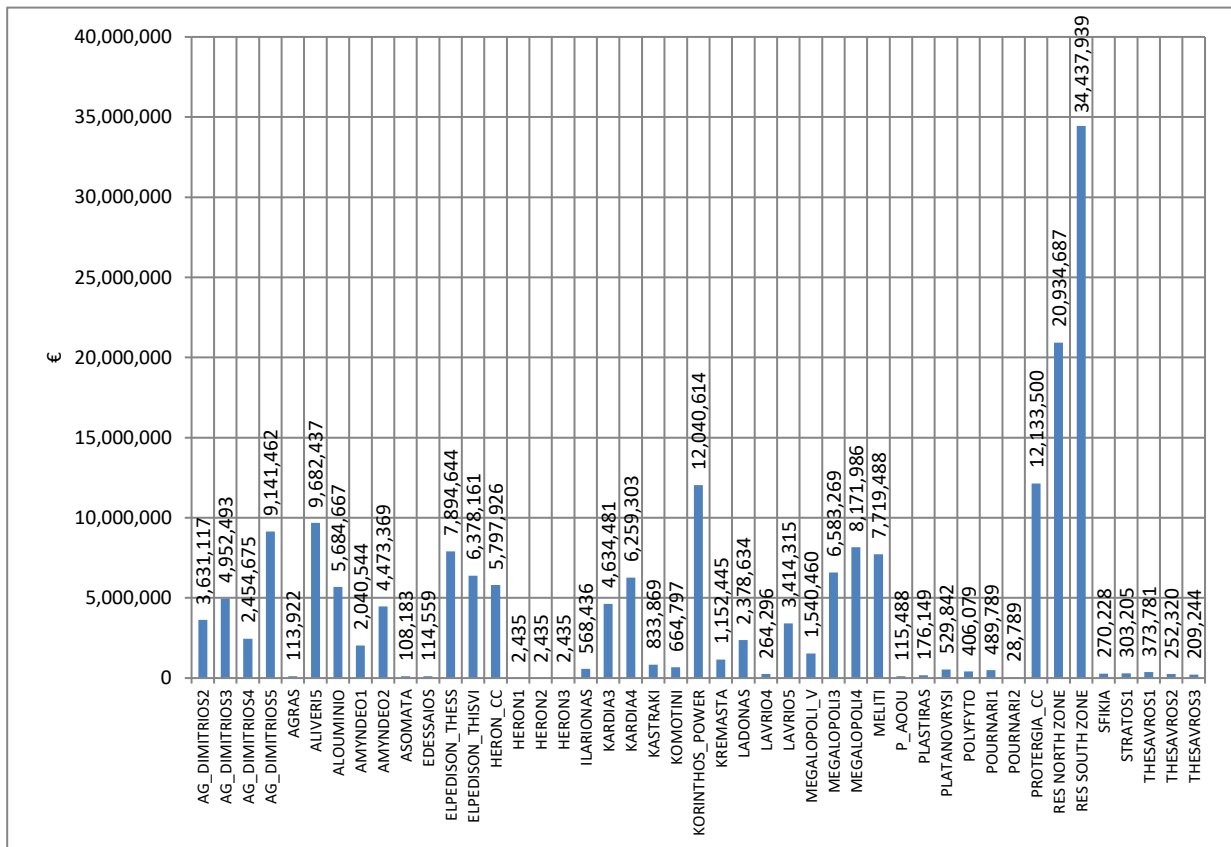


Γράφημα 24: Ποσοστό (%) στο σύνολο της Παραγωγής ανά Συμμετέχοντα και ανά κατάσταση λειτουργίας (δοκιμαστική λειτουργία, μονάδες κατανομής, μονάδες ΑΠΕ)

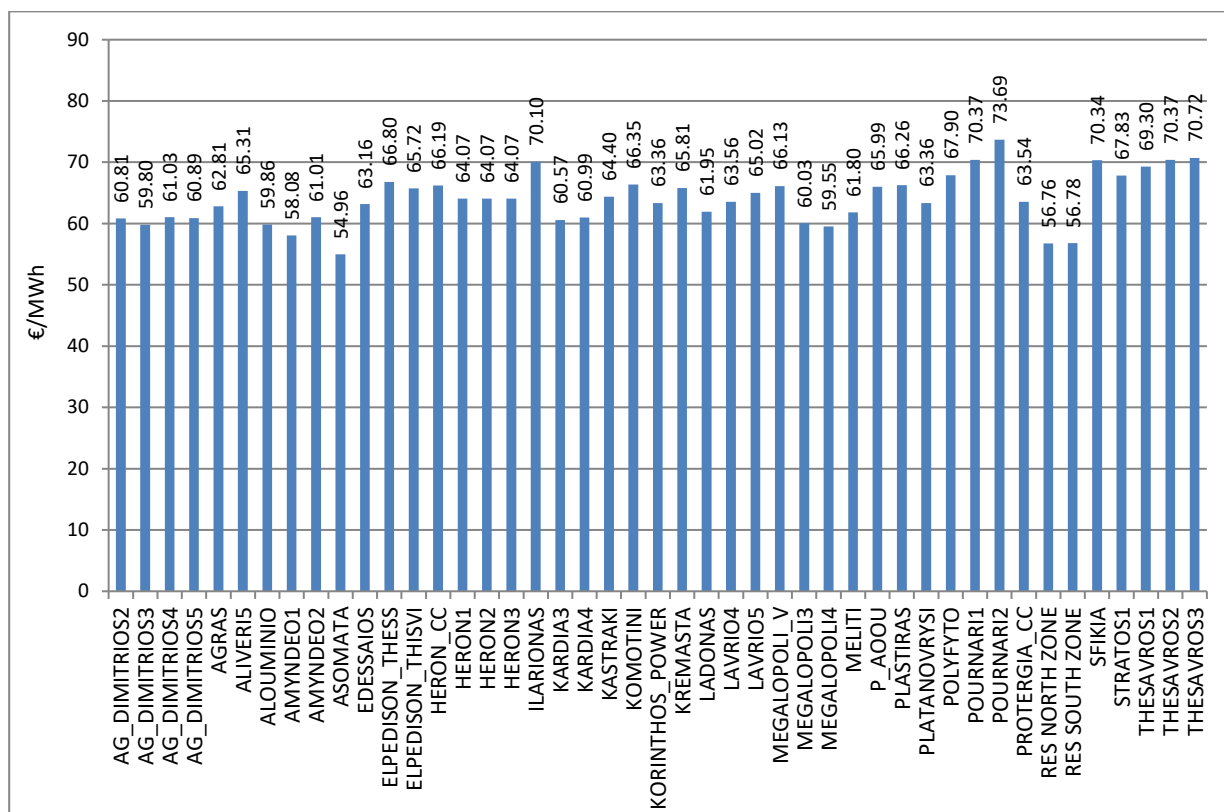
4.4 Παραγωγή και Πιστώσεις ανά μονάδα παραγωγής



Γράφημα 25: Μηνιαία Ενέργεια ανά μονάδα παραγωγής



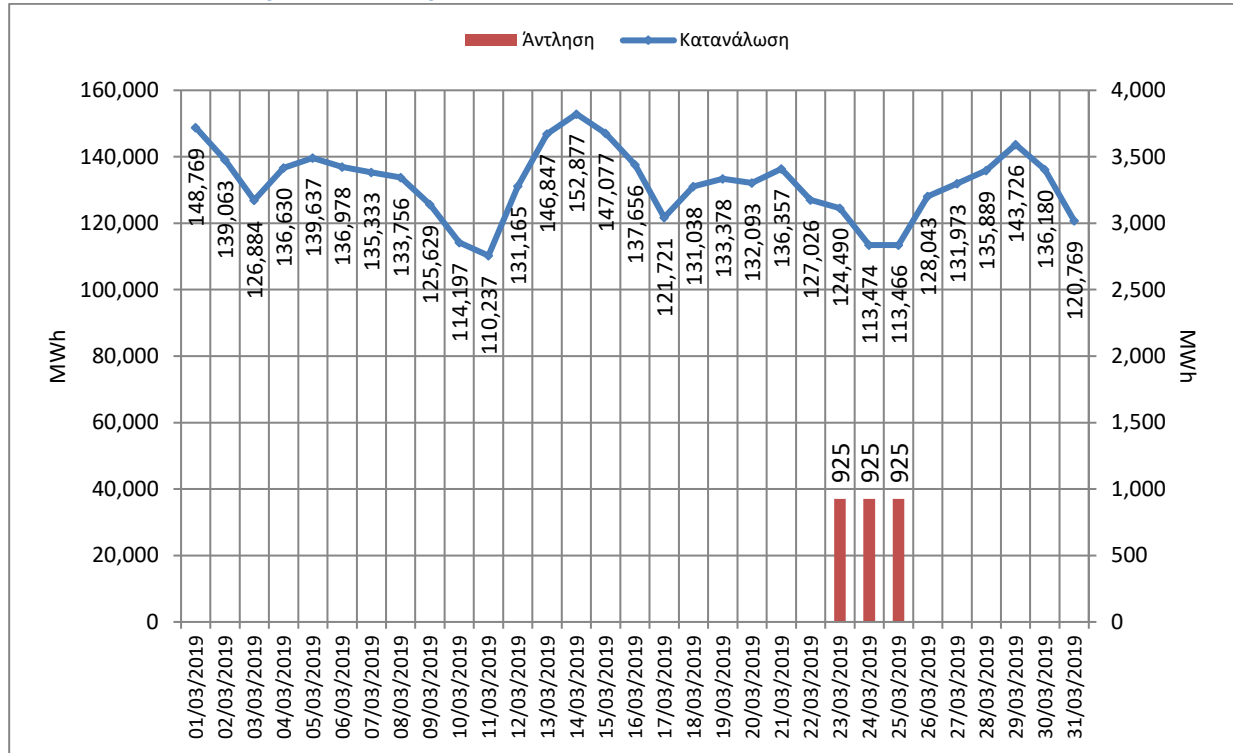
Γράφημα 26: Μηνιαίες Πιστώσεις ανά μονάδα παραγωγής



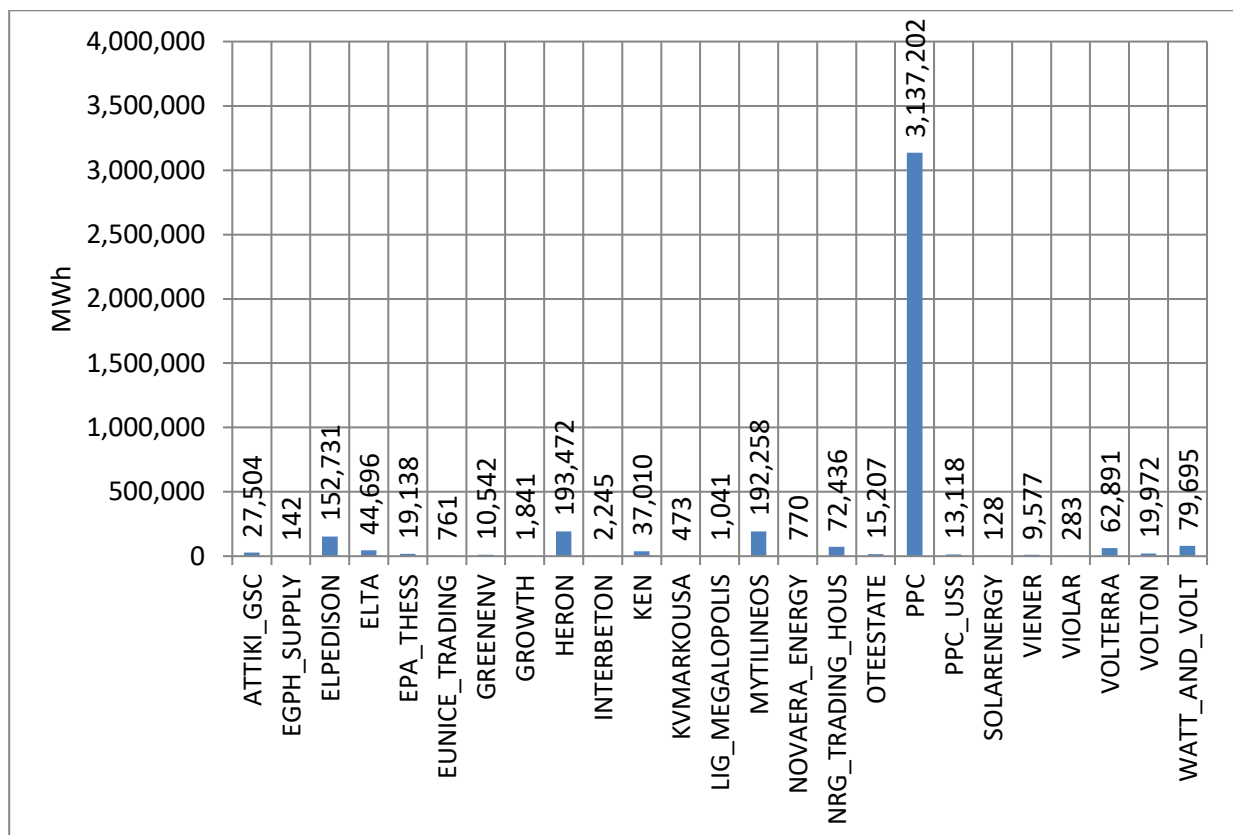
Γράφημα 27: Μηνιαία Πίστωση/Μηνιαία Παραγωγή σε €/MWh ανά μονάδα παραγωγής

5. Προμήθεια Ηλεκτρικής Ενέργειας

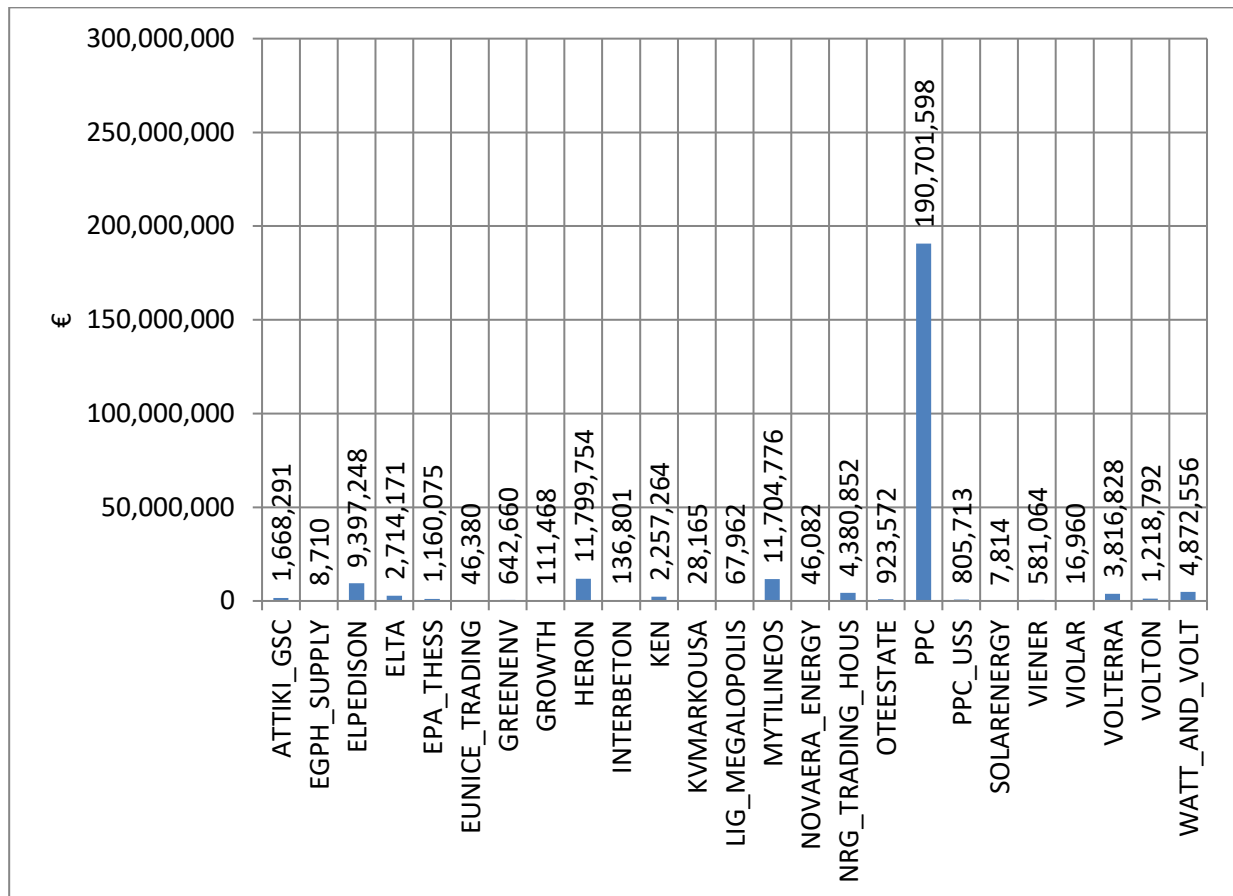
5.1 Δηλώσεις Φορτίου και Χρεώσεις



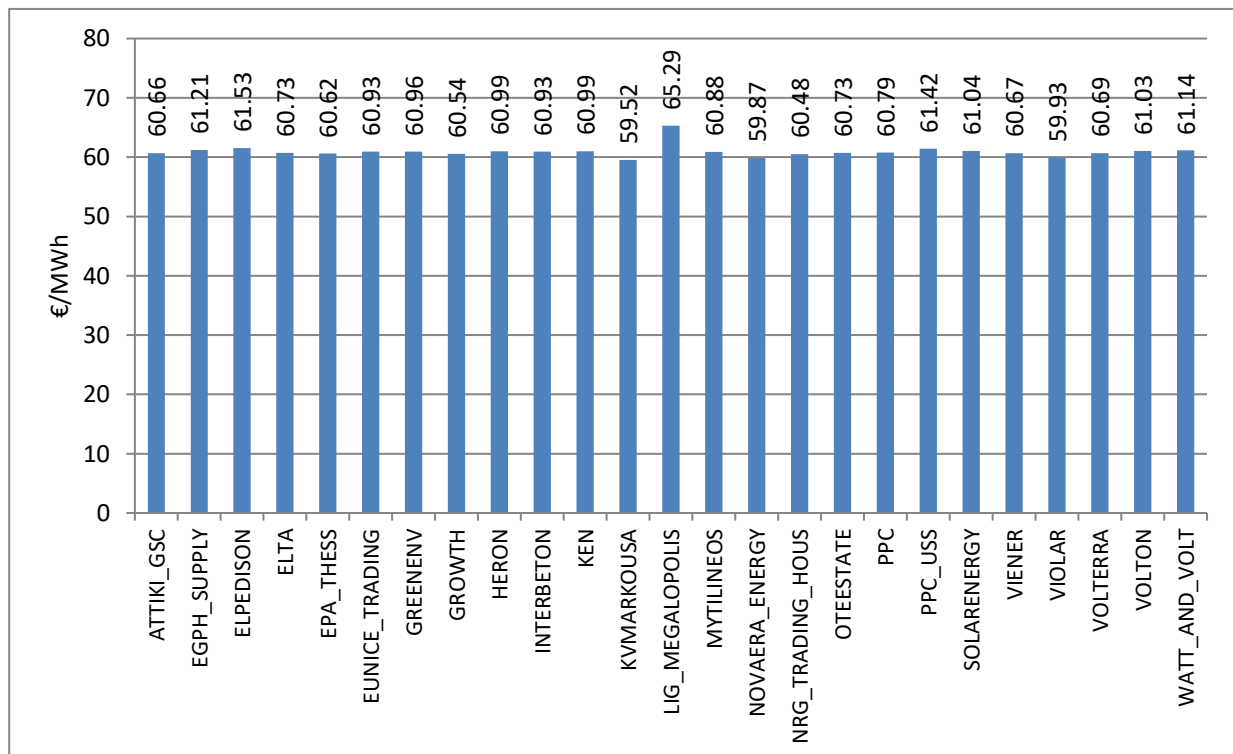
Γράφημα 28: Ημερήσιες Δηλώσεις Φορτίου και Αντλήσεις (MWh) (στον δεξιό άξονα φαίνεται η άντληση)



Γράφημα 29: Μηνιαία Προμήθεια ανά Συμμετέχοντα

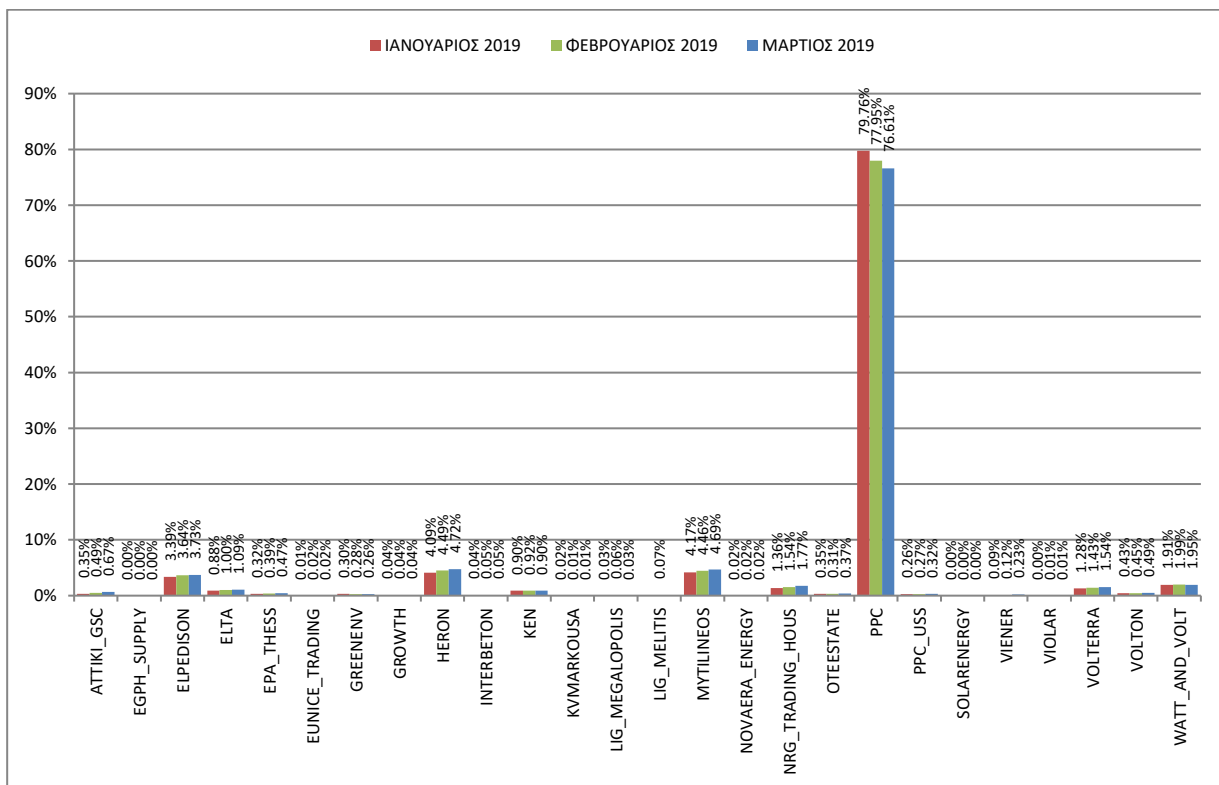


Γράφημα 30: Μηνιαίες Χρεώσεις της Προμήθειας ανά Συμμετέχοντα

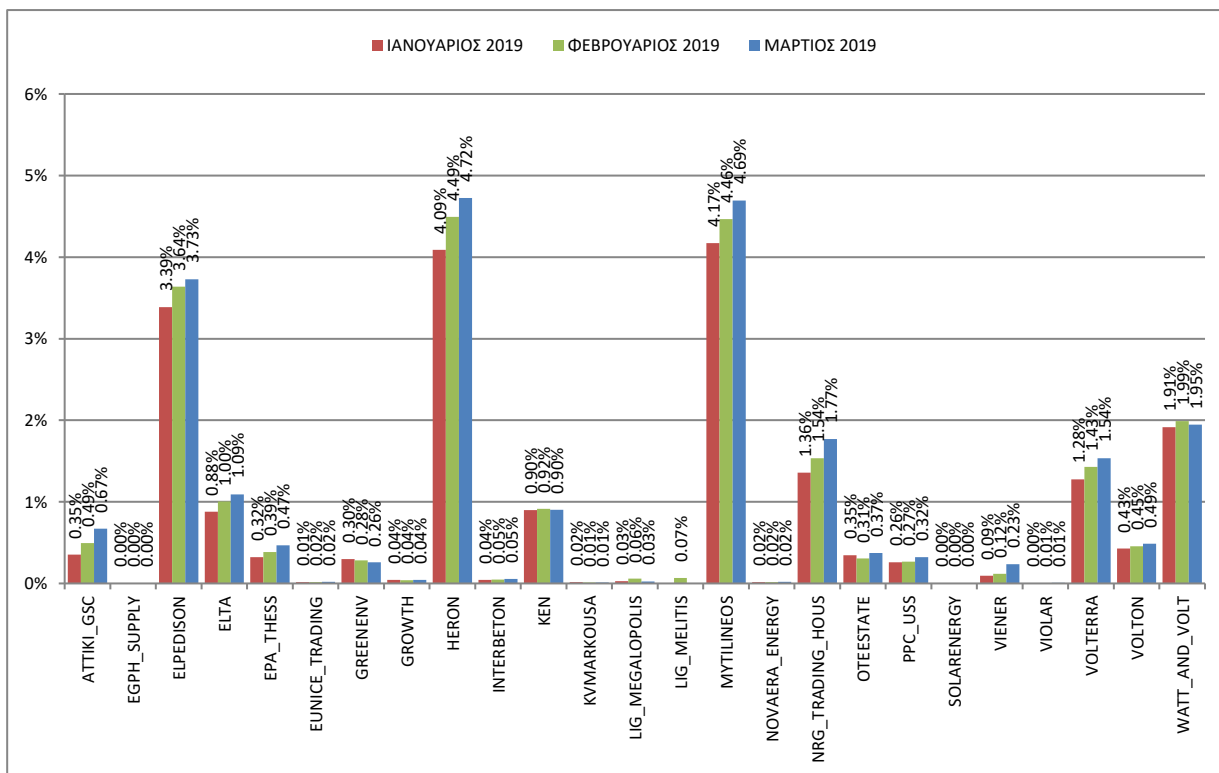


Γράφημα 31: Μηνιαίες Χρεώσεις/Μηνιαία Προμήθεια σε €/MWh ανά Συμμετέχοντα

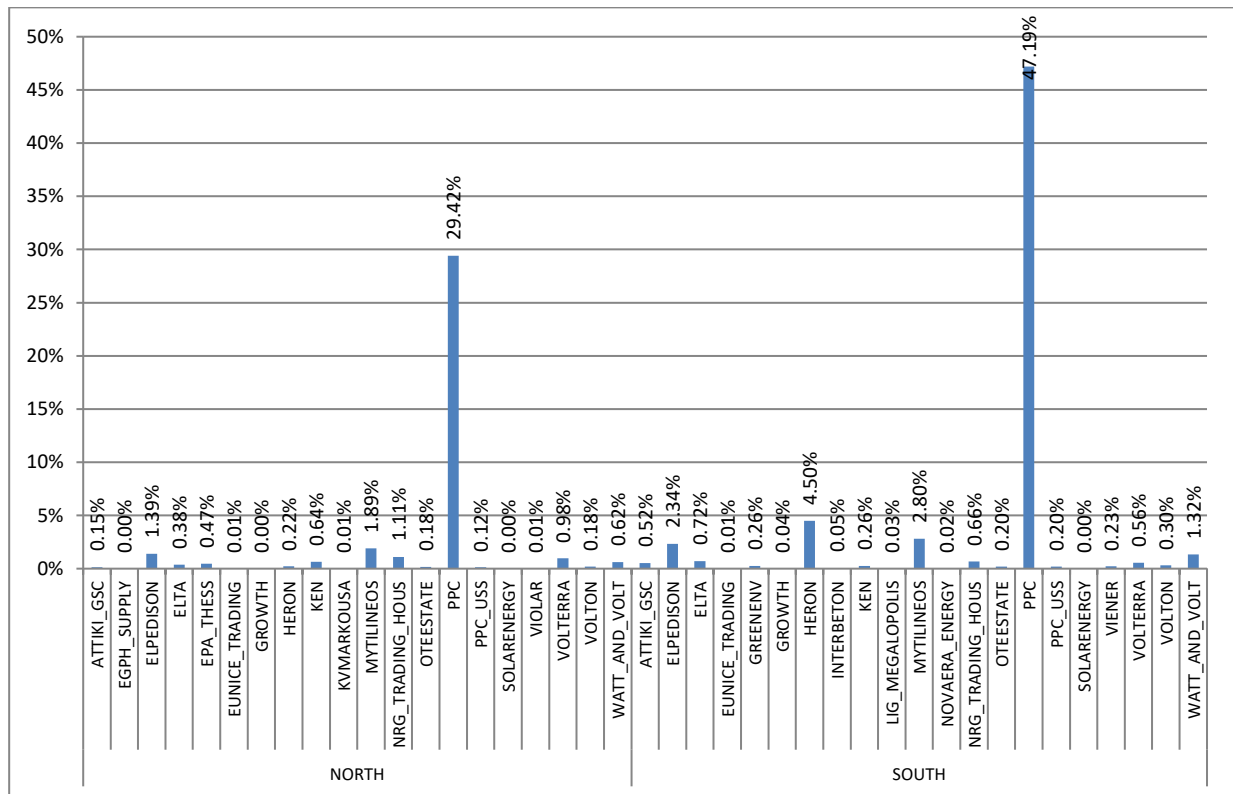
5.2 Ανάλυση Προμήθειας ανά Συμμετέχοντα, Ζώνη και επίπεδο Τάσης



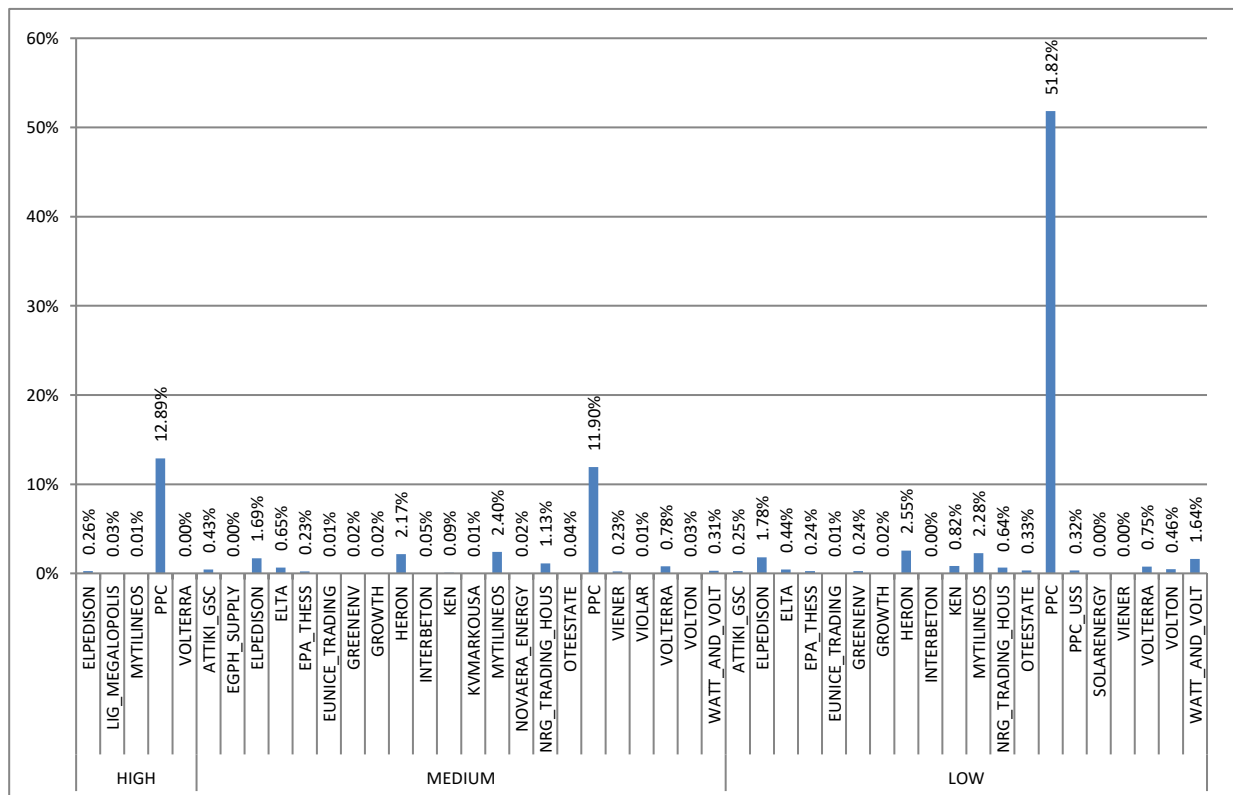
Γράφημα 32: Ποσοστό (%) στο σύνολο της Μηνιαίας Προμήθειας ανά Συμμετέχοντα σε σύγκριση με τους δύο προηγούμενους μήνες.



Γράφημα 32α: Ποσοστό (%) στο σύνολο της Μηνιαίας Προμήθειας ανά Συμμετέχοντα (πλην ΔΕΗ) σε σύγκριση με τους δύο προηγούμενους μήνες.



Γράφημα 33: Ποσοστό (%) στο σύνολο της Μηνιαίας Προμήθειας ανά Συμμετέχοντα και ανά Ζώνη



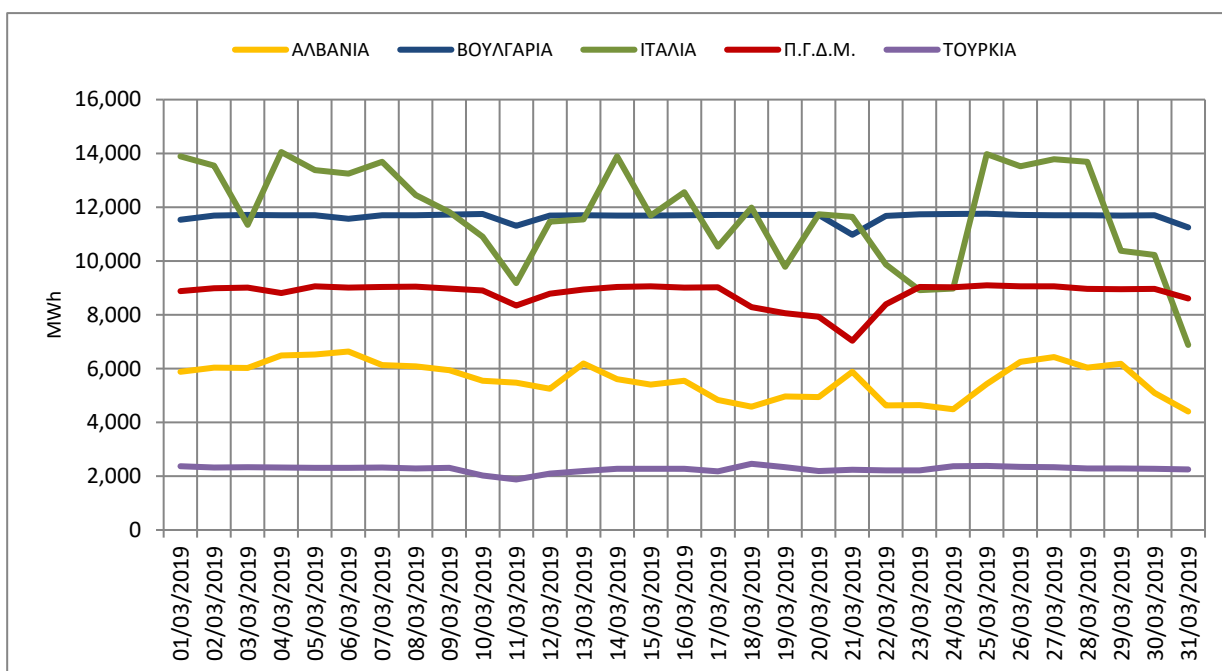
Γράφημα 34: Ποσοστό (%) στο σύνολο της Μηνιαίας Προμήθειας ανά Συμμετέχοντα και ανά επίπεδο Τάσης

6. Εμπόριο Ηλεκτρικής Ενέργειας

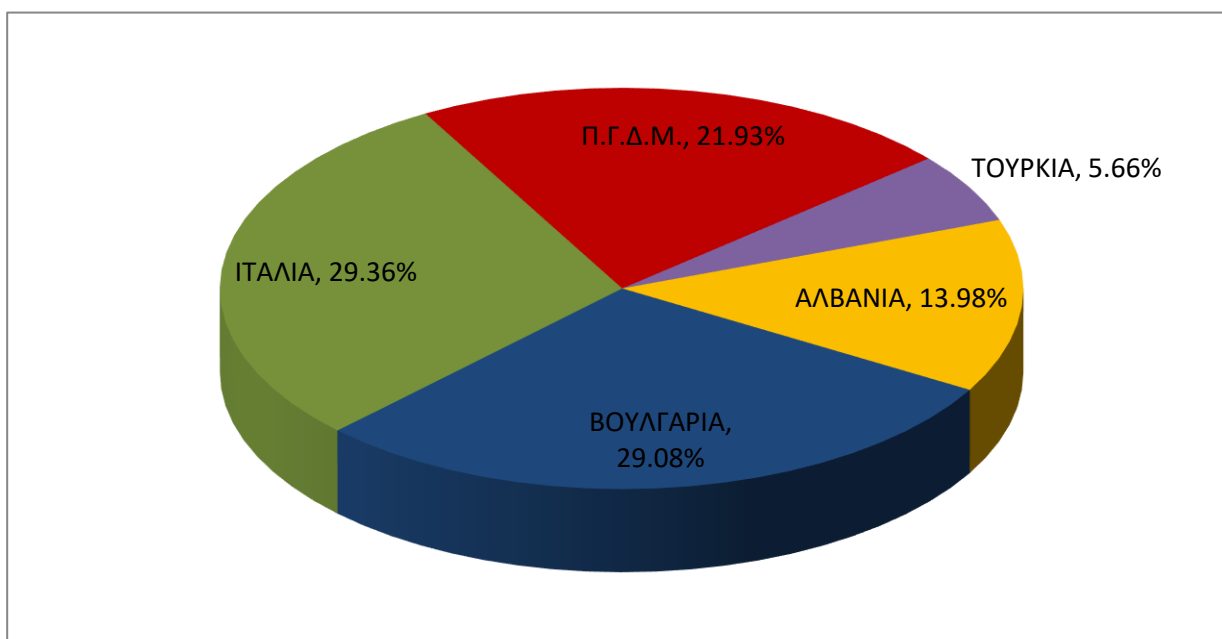
6.1 Εισαγωγές Ηλεκτρικής Ενέργειας

| | Συνολικά | Αλβανία | Βουλγαρία | Ιταλία | Π.Γ.Δ.Μ. | Τουρκία |
|-------------------------------------|-----------|---------|-----------|---------|----------|---------|
| Μέση Ημερήσια Ενέργεια Εισαγωγών | 40,057 | 5,598 | 11,647 | 11,759 | 8,785 | 2,267 |
| Συνολική Μηνιαία Ενέργεια Εισαγωγών | 1,241,754 | 173,551 | 361,066 | 364,531 | 272,335 | 70,270 |

Πίνακας 4: Μέση Ημερήσια και Συνολική Μηνιαία Ενέργεια Εισαγωγών ανά διασύνδεση (MWh)



Γράφημα 35: Ημερήσια Ενέργεια Εισαγωγών ανά Διασύνδεση

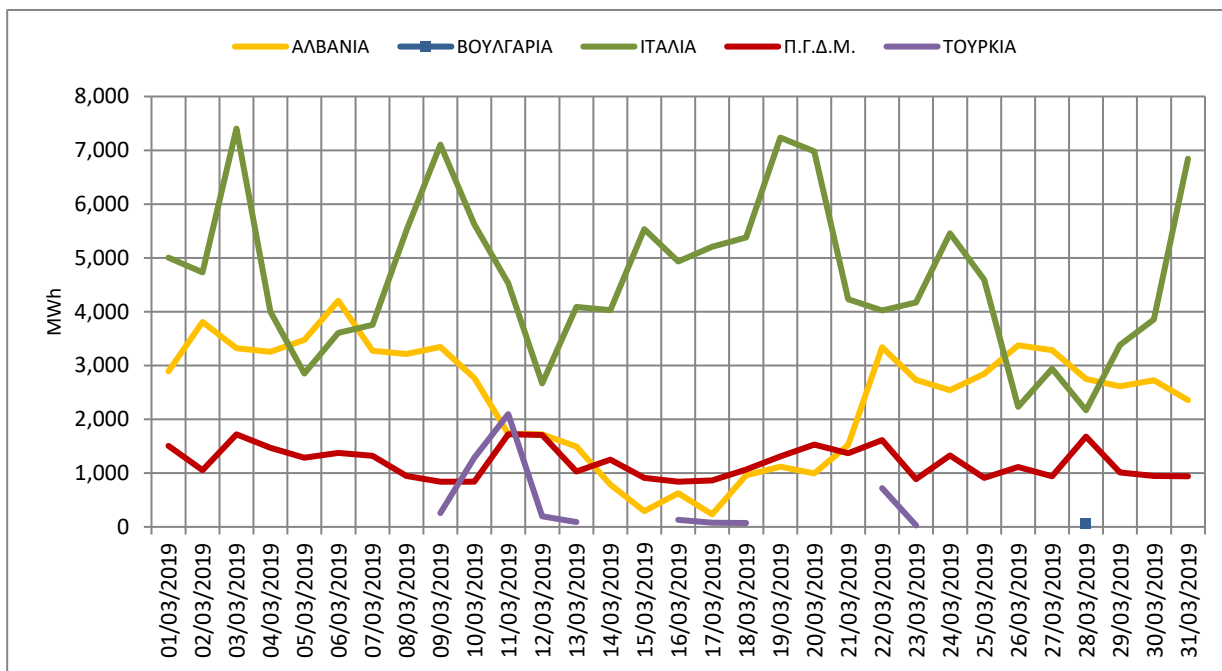


Γράφημα 36: Ποσοστό (%) στο σύνολο των Μηνιαίων Εισαγωγών ανά Διασύνδεση

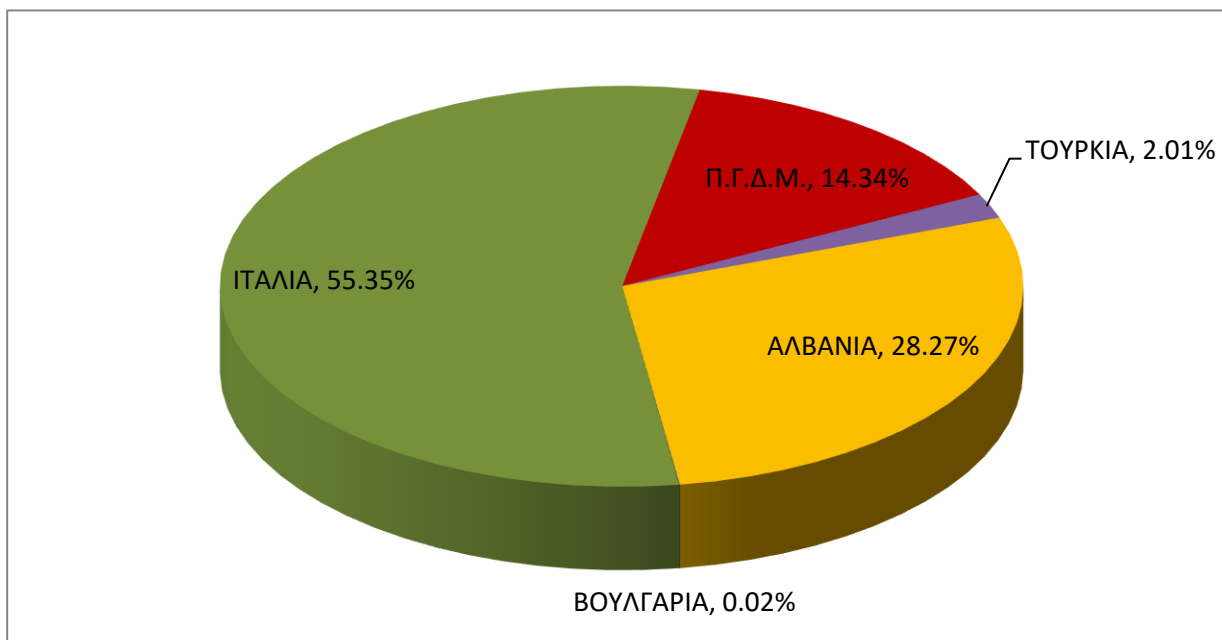
6.2 Εξαγωγές Ηλεκτρικής Ενέργειας

| | Συνολικά | Αλβανία | Βουλγαρία | Ιταλία | Π.Γ.Δ.Μ. | Τουρκία |
|---|----------|---------|-----------|---------|----------|---------|
| Μέση Ημερήσια Ενέργεια Εξαγωγών | 8,396 | 73,588 | 2 | 4,647 | 2,667 | 169 |
| Συνολική Μηνιαία Ενέργεια Εξαγωγών | 260,278 | 73,588 | 61 | 144,069 | 37,337 | 5,224 |

Πίνακας 5: Μέση Ημερήσια και Συνολική Μηνιαία Ενέργεια Εξαγωγών ανά διασύνδεση (MWh)

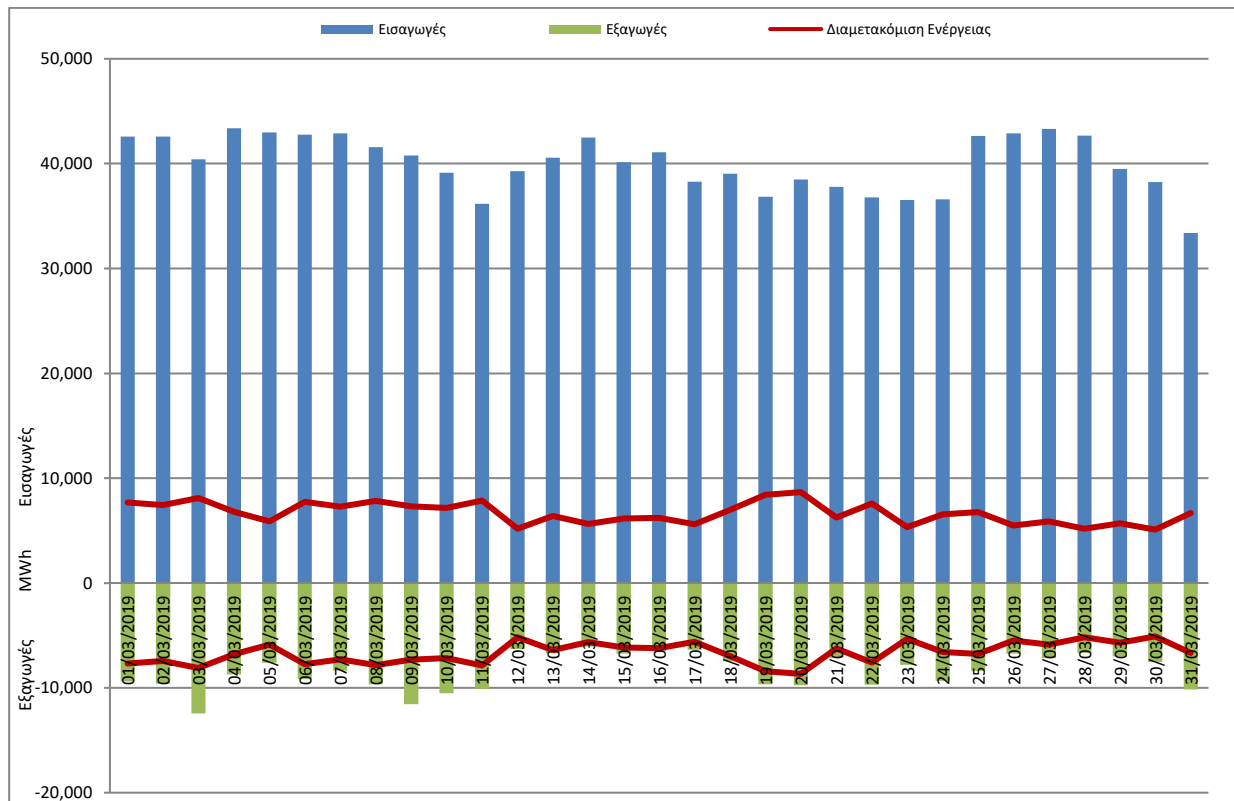


Γράφημα 37: Ημερήσια Ενέργεια Εξαγωγών ανά Διασύνδεση (MWh)



Γράφημα 38: Ποσοστό (%) στο σύνολο των Μηνιαίων Εξαγωγών ανά Διασύνδεση

6.3 Διαμετακόμιση Ηλεκτρικής Ενέργειας

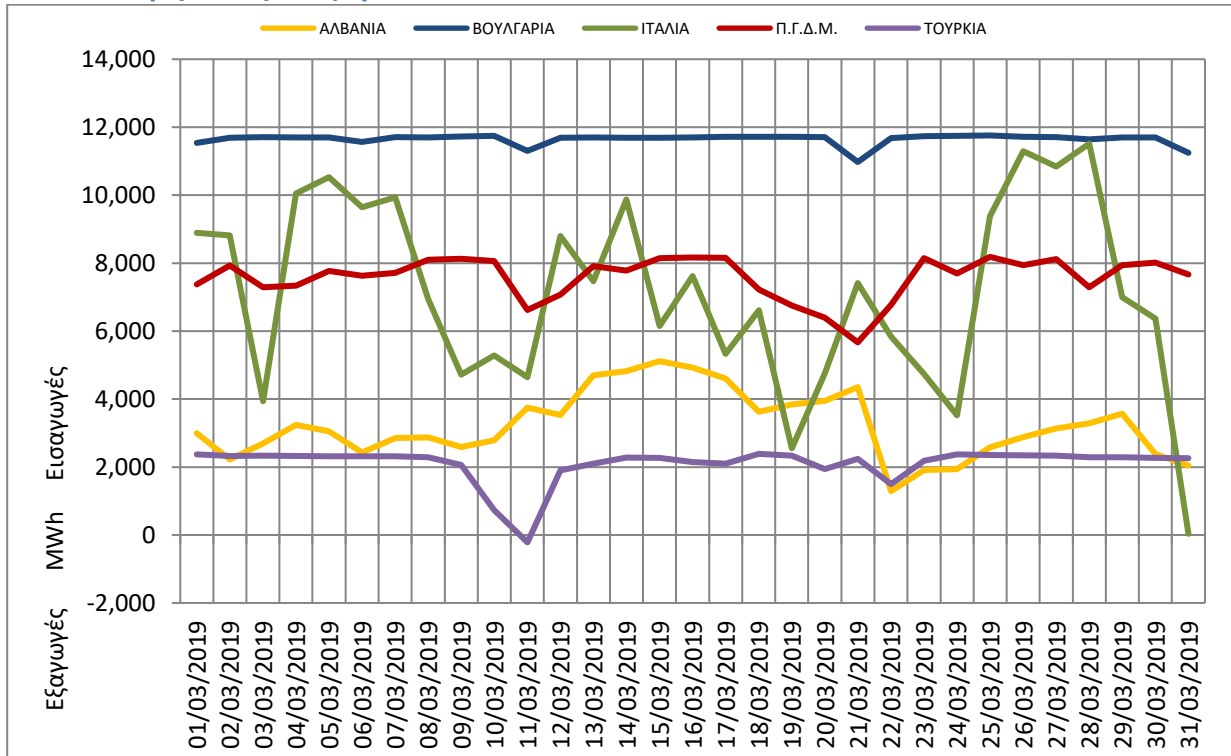


Γράφημα 39: Ημερήσια Διαμετακόμιση Ηλεκτρικής Ενέργειας*

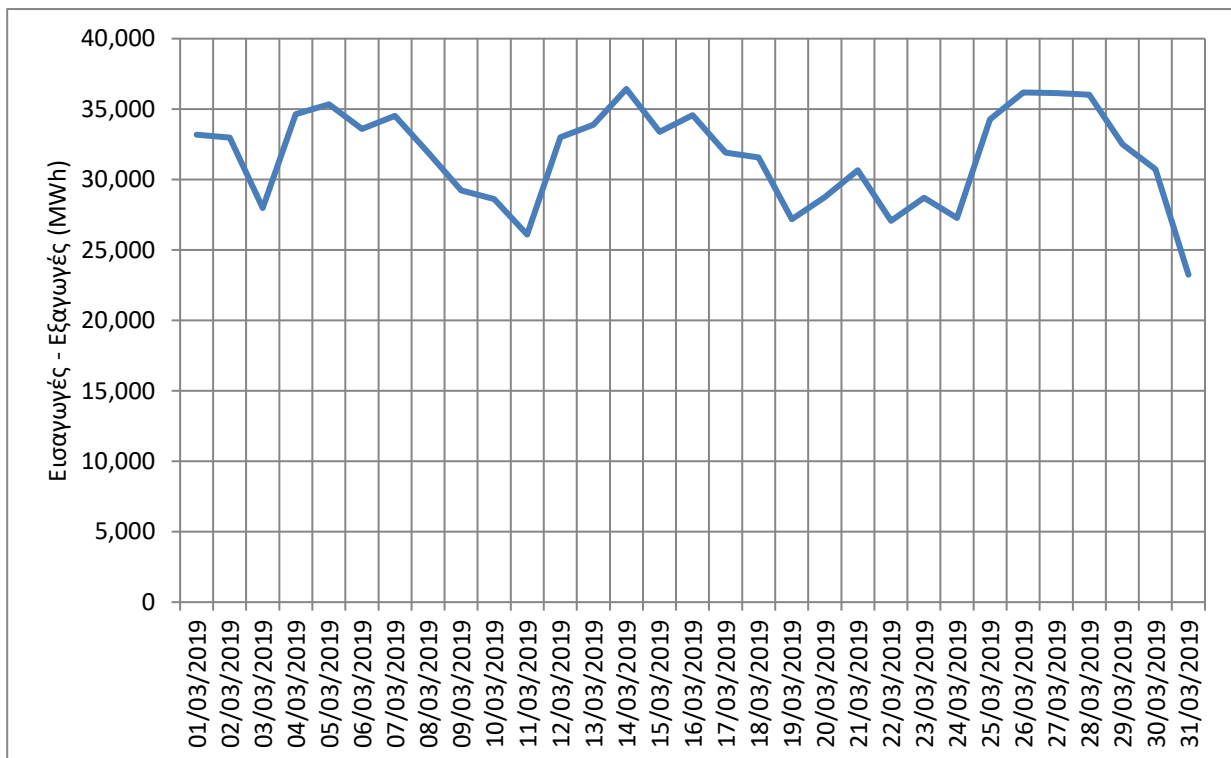
*Ως Διαμετακόμιση ηλεκτρικής ενέργειας ορίζεται η ταυτόχρονη, ήτοι κατά την ίδια Περίοδο Κατανομής, Εισαγωγή και Εξαγωγή ηλεκτρικής ενέργειας από τον ίδιο Συμμετέχοντα, ανεξαρτήτως των ιδιοτήτων υπό τις οποίες ο Συμμετέχων πραγματοποιεί ταυτόχρονη Εισαγωγή και Εξαγωγή. Η ποσότητα ηλεκτρικής ενέργειας η οποία διαμετακομίζεται από έναν Συμμετέχοντα κατά τη διάρκεια μίας Περιόδου Κατανομής, υπολογίζεται ως το ελάχιστο μεταξύ της απόλυτης τιμής των συνολικών Εισαγωγών και της απόλυτης τιμής των συνολικών Εξαγωγών που διενεργούνται από τον Συμμετέχοντα κατά την ίδια Περίοδο Κατανομής.

Πηγή: ΚΣΗΕ, Άρθρο 81

6.4 Καθαρή Θέση Ισοζυγίου Διασυνδέσεων

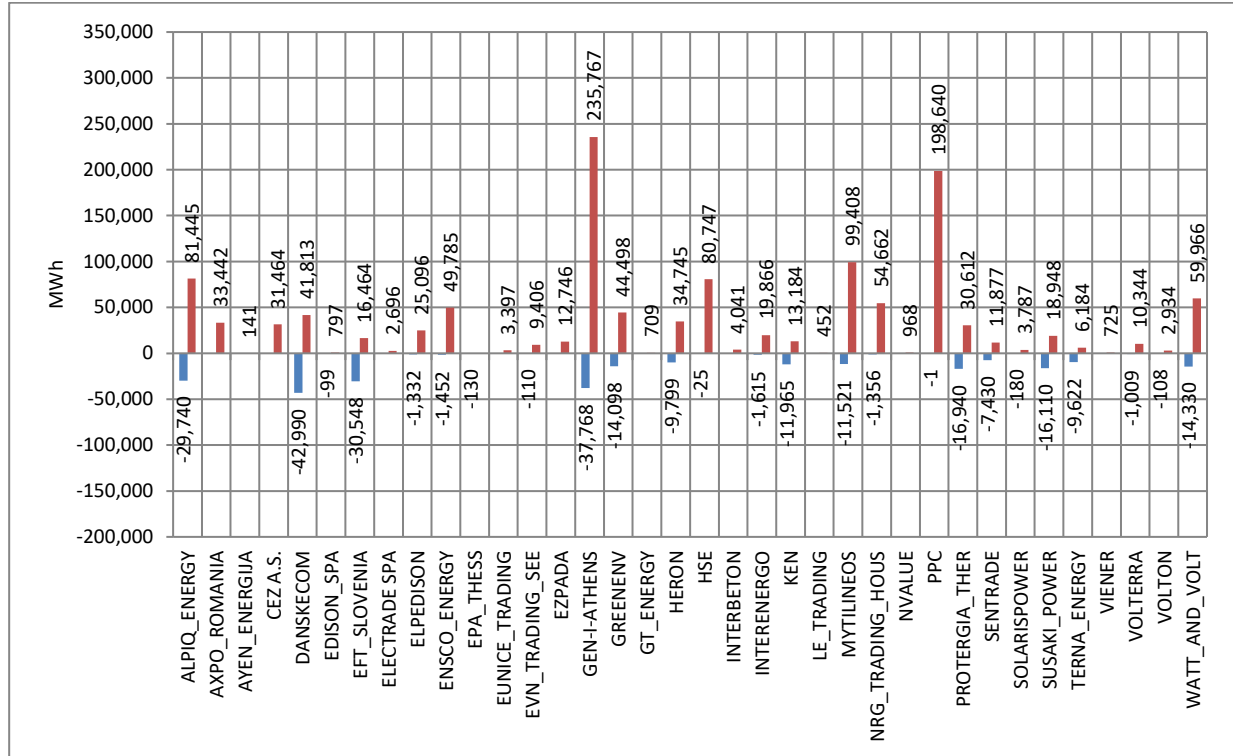


Γράφημα 40: Ημερήσια Καθαρή χρήση Διασυνδέσεων (Εισαγωγές-Εξαγωγές) ανά Διασύνδεση, (θετικές τιμές: περισσότερες Εισαγωγές, αρνητικές τιμές: περισσότερες Εξαγωγές)

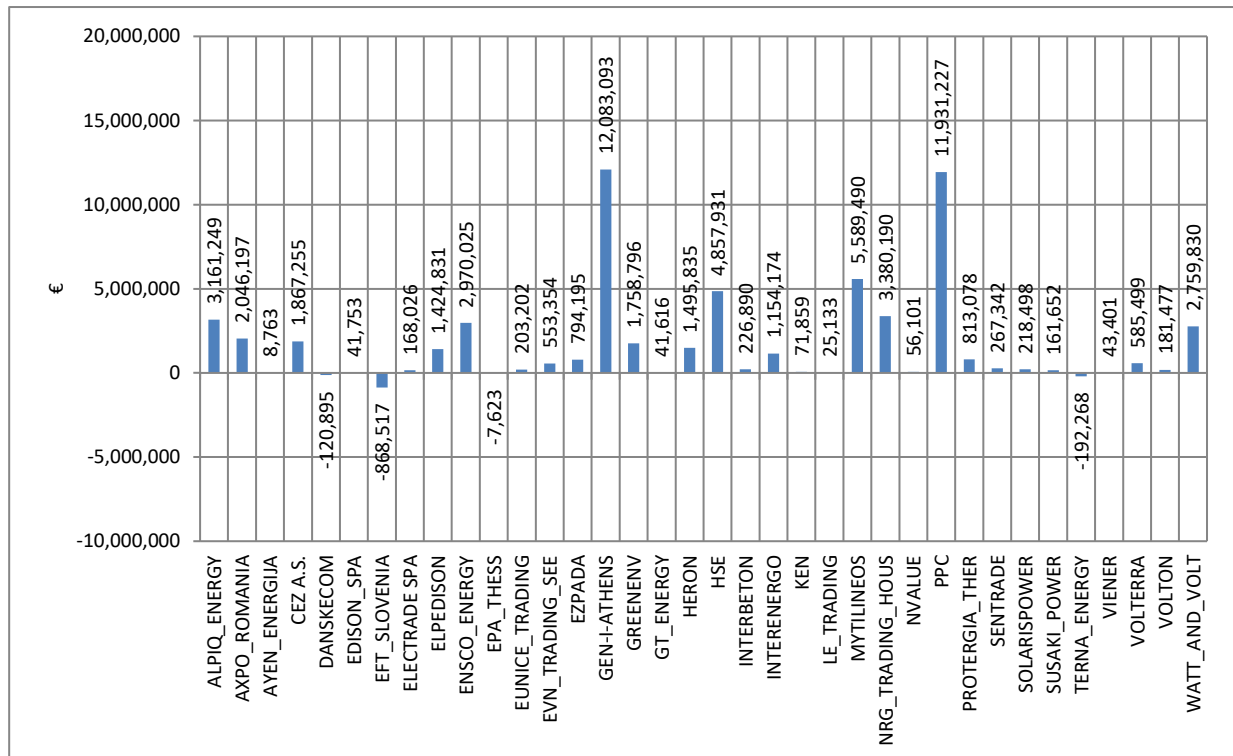


Γράφημα 41: Ημερήσια Καθαρή χρήση Διασυνδέσεων (Εισαγωγές- Εξαγωγές)

6.5 Ανάλυση Εμπορίας ανά Συμμετέχοντα και ανά Διασύνδεση

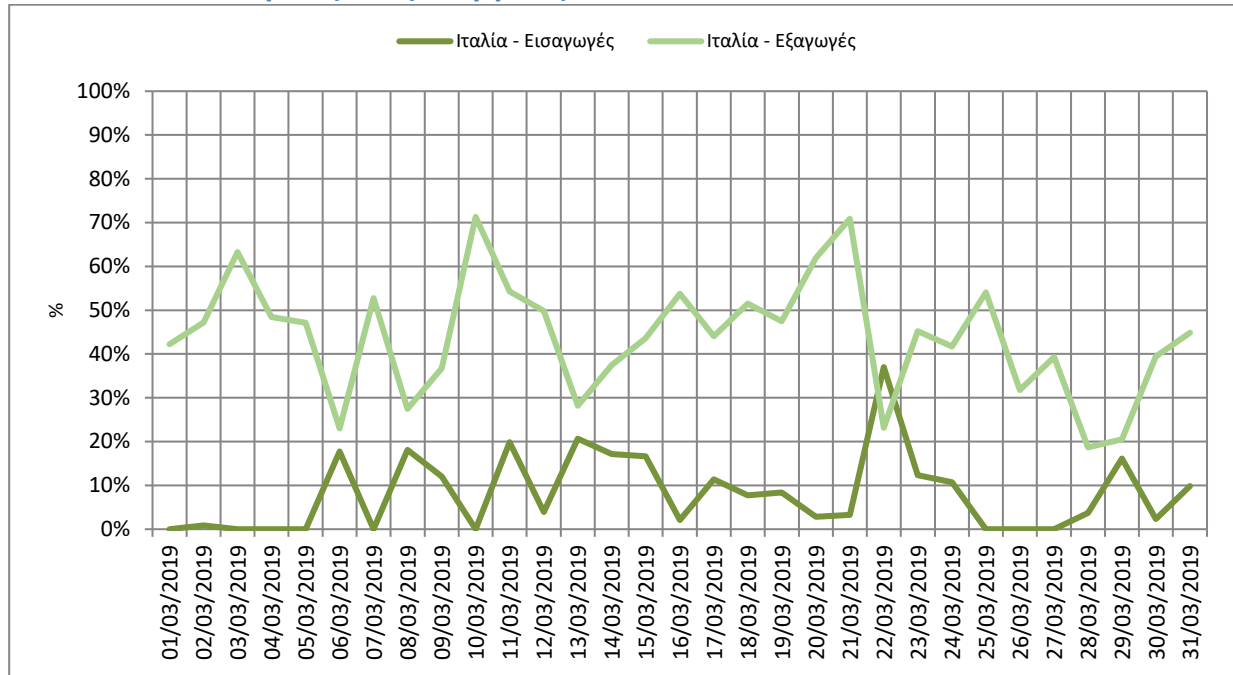


Γράφημα 42: Μηνιαία Ενέργεια Εμπορίας ανά Συμμετέχοντα και ανά δραστηριότητα (θετικές τιμές: Εισαγωγές, αρνητικές τιμές: Εξαγωγές)



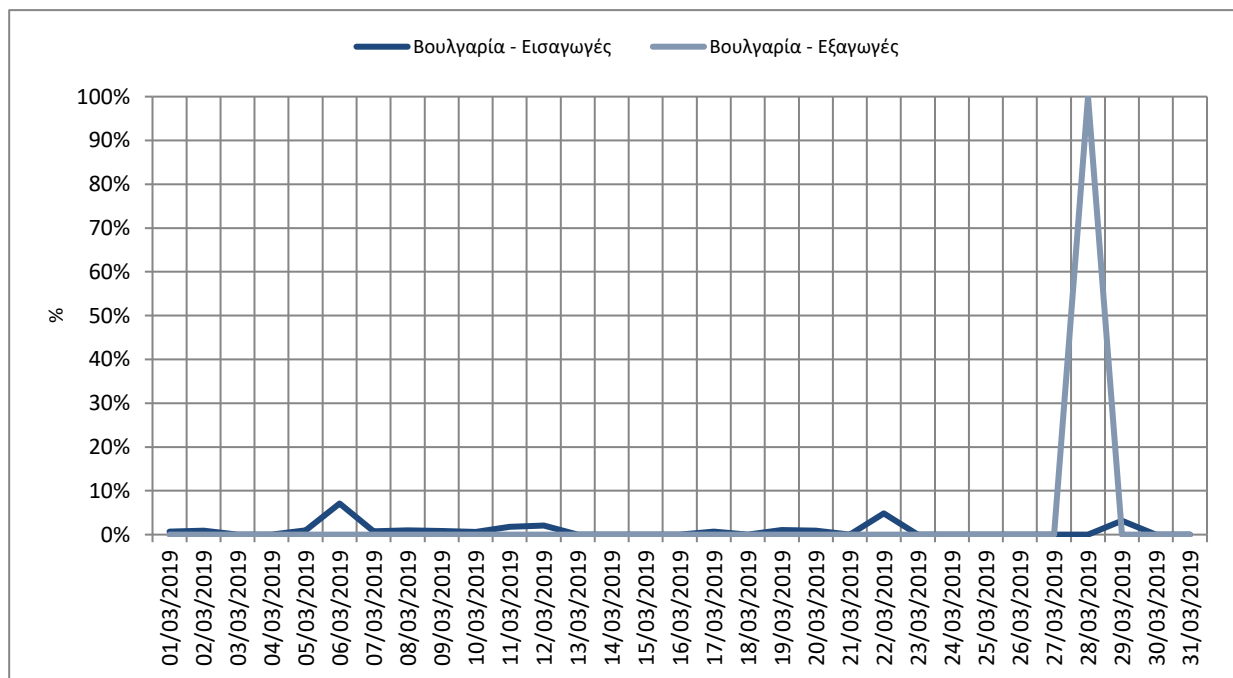
Γράφημα 43: Χρεοπιστώσεις Εμπορίας ανά Συμμετέχοντα (θετικές τιμές: Πίστωση, αρνητικές τιμές: Χρέωση)

6.6 Αντιοικονομικές Ροές Ενέργειας

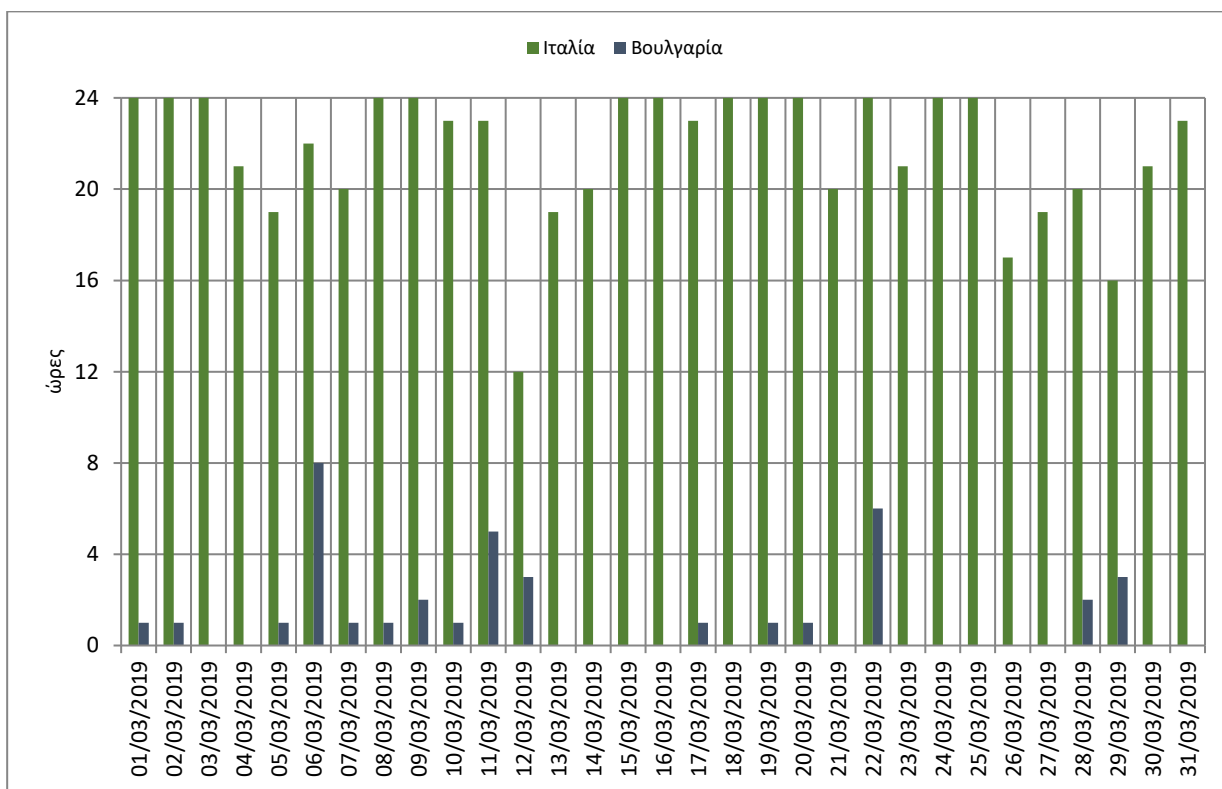


Γράφημα 44: Ημερήσια ποσοστά ενδεικτικών αντιοικονομικών ροών ενέργειας* ως προς τις πραγματικές εισαγωγές / εξαγωγές για την διασύνδεση Ελλάδας – Ιταλίας οι οποίες δεν θα πραγματοποιούνταν υπό λειτουργία σύζευξης αγορών ενέργειας των δύο χωρών

*Ως αντιοικονομική ροή ενέργειας χαρακτηρίζεται η ροή ενέργειας από μία ζώνη προσφορών με υψηλότερη τιμή προς μία ζώνη προσφορών με χαμηλότερη τιμή ενέργειας. Τα ποσοστά που εμφανίζονται στο παραπάνω γράφημα αφορούν το εμπόριο ενέργειας βάσει των βραχυπρόθεσμων ΦΔΜ (short term capacity rights).



Γράφημα 45: Ημερήσια ποσοστά ενδεικτικών αντιοικονομικών ροών ενέργειας* ως προς τις πραγματικές εισαγωγές / εξαγωγές για την διασύνδεση Ελλάδας – Βουλγαρίας οι οποίες δεν θα πραγματοποιούνταν υπό λειτουργία σύζευξης αγορών ενέργειας των δύο χωρών



Γράφημα 46: Πλήθος ωρών ενδεικτικών αντιοικονομικών ροών ενέργειας ανά ημέρα