

ΜΗΝΙΑΙΟ ΔΕΛΤΙΟ
ΣΥΣΤΗΜΑΤΟΣ
ΣΥΝΑΛΛΑΓΩΝ ΗΕΠ

ΙΟΥΛΙΟΣ 2020

ΠΕΡΙΕΧΟΜΕΝΑ

Σύνοψη Μηνιαίου Δελτίου	2
1. Συμμετοχή στον ΗΕΠ	3
1.1 Μητρώο Συμμετεχόντων	3
1.2 Μονάδες Διασυνδεδεμένου Συστήματος	6
2. Οριακή Τιμή Συστήματος (ΟΤΣ) και Τιμές Εφεδρειών	10
3. Ενεργειακό Ισοζύγιο ΗΕΠ.....	16
4. Εγχώρια Παραγωγή Ηλεκτρικής Ενέργειας	18
4.1 Παραγωγή και Πιστώσεις ανά τύπο καυσίμου	18
4.2 Παραγωγή και Πιστώσεις ανά Συμμετέχοντα	24
4.3 Παραγωγή ανά Συμμετέχοντα, τύπο καυσίμου και κατάσταση λειτουργίας.....	28
4.4 Παραγωγή και Πιστώσεις ανά μονάδα παραγωγής.....	29
5. Προμήθεια Ηλεκτρικής Ενέργειας.....	31
5.1 Δηλώσεις Φορτίου και Χρεώσεις	31
5.2 Ανάλυση Προμήθειας ανά Συμμετέχοντα, Ζώνη και επίπεδο Τάσης	33
6. Εμπόριο Ηλεκτρικής Ενέργειας.....	35
6.1 Εισαγωγές Ηλεκτρικής Ενέργειας.....	35
6.2 Εξαγωγές Ηλεκτρικής Ενέργειας.....	36
6.3 Διαμετακόμιση Ηλεκτρικής Ενέργειας.....	37
6.4 Καθαρή Θέση Ισοζυγίου Διασυνδέσεων.....	38
6.5 Ανάλυση Εμπορίας ανά Συμμετέχοντα και ανά Διασύνδεση	39
6.6 Αντιοικονομικές Ροές Ενέργειας	40

Σύνοψη Μηνιαίου Δελτίου

Συμμετοχή στον ΗΕΠ

- Για το μήνα Ιούλιο 2020, εγγεγραμμένοι στο μητρώο Συμμετεχόντων: **75** Συμμετέχοντες εκ των οποίων δραστηριοποιήθηκαν οι **58**: **8** Παραγωγοί, **8** Φορείς Σωρευτικής Εκπροσώπησης (Φο.Σ.Ε.) ΑΠΕ, **1** Παραγωγός ΑΠΕ και ΣΗΘΥΑ Υποχρεωτικής Συμμετοχής ΗΕΠ, **34** Προμηθευτές και **15** Έμποροι.

Οριακή Τιμή Συστήματος (ΟΤΣ) και Τιμές Εφεδρειών

- Η μέση ΟΤΣ Ιουλίου, ίση με **41,13 €/MWh**, **αυξήθηκε** σε σχέση με τον προηγούμενο μήνα κατά 7,09 €/MWh και σε σχέση με τον αντίστοιχο μήνα του προηγούμενου έτους **μειώθηκε** κατά 21,01 €/MWh.

Ενεργειακό Ισοζύγιο ΗΕΠ

- Για τον μήνα Ιούλιο, η Καθαρή Ζήτηση αποτέλεσε το **97,27%** του συνολικού μηνιαίου Φορτίου, οι Εξαγωγές το **2,72%** και η Άντληση το **0,01%**. Η παραγωγή Μονάδων Φυσικού Αερίου κάλυψε το **41,21%** του Φορτίου, η παραγωγή των ΑΠΕ το **26,05%**, η έγχυση ενέργειας από Εισαγωγές το **20,01%**, η Υδροηλεκτρική Παραγωγή το **6,76%** και η παραγωγή των Λιγνιτικών Μονάδων το **5,97%**.
- Σε σχέση με τον αντίστοιχο μήνα του προηγούμενου έτους, η Παραγωγή από Μονάδες Φυσικού Αερίου σημείωσε αύξηση (**8%**). Οι Εισαγωγές σημείωσαν μείωση (**-10%**) και οι Εξαγωγές σημείωσαν αύξηση (**14%**). Η Λιγνιτική Παραγωγή σημείωσε σημαντική μείωση (**-64%**) και η Υδροηλεκτρική Παραγωγή σημείωσε μικρή μείωση (**-4%**). Τέλος, η Παραγωγή των ΑΠΕ σημείωσε σημαντική αύξηση (**49%**).
- Η συνολική ζήτηση μειώθηκε ελάχιστα (**-2%**) συγκριτικά με τον αντίστοιχο μήνα του προηγούμενου έτους. Το υψηλότερο φορτίο για τον μήνα Ιούλιο ανέρχεται στα **9033 MW** και παρουσιάστηκε στις 31/07/2020 14:00 ενώ το χαμηλότερο στα **4290 MW** στις 12/07/2020 07:00.
- Η συνολική αξία ΗΕΠ του μήνα Ιουλίου ανήλθε σε **207,0 εκ ευρώ** ενώ ο μέσος όρος της ημερήσιας αξίας σε **6,7 εκ ευρώ**.

Εγχώρια Παραγωγή Ηλεκτρικής Ενέργειας

- Τα ποσοστά στην μηνιαία παραγωγή ανά τύπο καυσίμου για τον μήνα Ιούλιο ήταν: για το Φυσικό Αέριο **51,52%**, τις ΑΠΕ **32,57%**, τους ΥΗΣ **8,45%**, τον Λιγνίτη **7,46%**. Για τους Συμμετέχοντες: PPC **36,40%** ΔΑΠΕΕΠ **26,50%**, και ELPEDISON **9,52%**.

Εγχώρια Κατανάλωση Ηλεκτρικής Ενέργειας

- Το μέσο Ημερήσιο Φορτίο για τον μήνα Ιούλιο ανήλθε σε **155.387 MWh**.
- Το ποσοστό της PPC στο σύνολο της Μηνιαίας Προμήθειας ανήλθε στο **67,74%** (ΥΤ: 13,39%, ΜΤ: 7,14%, ΧΤ: 47,21%). Το αμέσως μεγαλύτερο ποσοστό προμήθειας είναι της MYTILINEOS **6,71%** (ΥΤ: 0,01%, ΜΤ: 3,67%, ΧΤ: 3,03%) και στη συνέχεια της HERON **6,18%** (ΥΤ: 0,00%, ΜΤ: 2,78%, ΧΤ: 3,39%). Τα αντίστοιχα ποσοστά του προηγούμενου μήνα ήταν PPC: 66,13%, MYTILINEOS: 7,73% και HERON: 6,22%.

Εμπόριο Ηλεκτρικής Ενέργειας

- Οι εγχύσεις από Εισαγωγές για τον Ιούλιο ανήλθαν στις **991 GWh** ενώ οι Εξαγωγές στις **135 GWh**.
- Στη διασύνδεση με την Ιταλία πραγματοποιήθηκαν **αντιοικονομικές ροές** για **511 ώρες** (69% των ωρών του μήνα) ενώ στη διασύνδεση με τη Βουλγαρία για **391 ώρες** (53% των ωρών του μήνα).

1. Συμμετοχή στον ΗΕΠ

1.1 Μητρώο Συμμετεχόντων

Στους ακόλουθους πίνακες εμφανίζονται οι Συμμετέχοντες, από το Μητρώο Συμμετεχόντων στο τέλος του μήνα. Με μπλε χρώμα παρουσιάζονται οι Συμμετέχοντες που δραστηριοποιήθηκαν στον ΗΕΠ με την ιδιότητα που αναγράφεται στον εκάστοτε πίνακα.

Παραγωγοί

A/A	ΕΠΩΝΥΜΙΑ	ΣΥΝΤΟΜΟΓΡΑΦΙΑ
1	ELPEDISON ΠΑΡΑΓΩΓΗ ΗΛΕΚΤΡΙΚΗΣ ΕΝΕΡΓΕΙΑΣ Α.Ε.	ELPEDISON
2	ΔΗΜΟΣΙΑ ΕΠΙΧΕΙΡΗΣΗ ΗΛΕΚΤΡΙΣΜΟΥ Α.Ε.	PPC
3	ΗΡΩΝ II ΒΟΙΩΤΙΑΣ Α.Ε.	HERON_II_VIOTIAS
4	ΗΡΩΝ ΘΕΡΜΟΗΛΕΚΤΡΙΚΗ Α.Ε.	HERON
5*	KORINTHOS POWER Α.Ε.	KORINTHOS_POWER
6*	ΛΙΓΝΙΤΙΚΗ ΜΕΓΑΛΟΠΟΛΗΣ Α.Ε.	LIG_MEGALOPOLIS
7*	ΛΙΓΝΙΤΙΚΗ ΜΕΛΙΤΗΣ Α.Ε.	LIG_MELITIS
8	ΜΥΤΙΛΗΝΑΙΟΣ ΑΝΩΝΥΜΟΣ ΕΤΑΙΡΕΙΑ – ΟΜΙΛΟΣ ΕΠΙΧΕΙΡΗΣΕΩΝ	MYTILINEOS

* Η ΛΙΓΝΙΤΙΚΗ ΜΕΛΙΤΗΣ Α.Ε., η ΛΙΓΝΙΤΙΚΗ ΜΕΓΑΛΟΠΟΛΗΣ Α.Ε. και η ΚΟΡΙΝΘΟΣ POWER Α.Ε. έχοντας άδεια παραγωγής, δραστηριοποιήθηκαν ως Προμηθευτές εκπροσωπώντας τα γενικά βοηθητικά των μονάδων τους.

Ο Διαχειριστής ΑΠΕ & Εγγυήσεων Προέλευσης Α.Ε. (ΔΑΠΕΕΠ) συμμετέχει στον ΗΕΠ ως «Παραγωγός», καθώς οι πιστώσεις για την παραγωγή των ΑΠΕ μεταφέρονται στον Ειδικό Λογαριασμό ΑΠΕ του Αρθρου 40 του Ν.2773/1999 που διατηρεί.

Φορείς Σωρευτικής Εκπροσώπησης (Φο.Σ.Ε.) ΑΠΕ

A/A	ΕΠΩΝΥΜΙΑ	ΣΥΝΤΟΜΟΓΡΑΦΙΑ
1	ΒΟΩΤΗΣ Ανανεώσιμες Πηγές Ενέργειας Ανώνυμη Εταιρεία	WOOTIS
2	ELPEDISON ΠΑΡΑΓΩΓΗ ΗΛΕΚΤΡΙΚΗΣ ΕΝΕΡΓΕΙΑΣ Α.Ε.	ELPEDISON
3	EUNICE TRADING Α.Ε.	EUNICE_TRADING
4	FORENA ENERGY ΑΝΩΝΥΜΗ ΕΤΑΙΡΕΙΑ	FORENAENERGYSA
5	INACCESS NETWORKS S.A.	INACCESS
6	ΜΟΤΟΡ ΟΙΛ (ΕΛΛΑΣ) ΔΙΥΛΙΣΤΗΡΙΑ ΚΟΡΙΝΘΟΥ ΑΕ	ΜΟΗ
7	NRG TRADING HOUSE S.A.	NRG_TRADING_HOUS
8	OPTIMUS ENERGY ΑΝΩΝΥΜΗ ΕΤΑΙΡΕΙΑ	OPTIMUS_ENERGY
9	RENOPTIPOWER ΑΝΩΝΥΜΗ ΕΝΕΡΓΕΙΑΚΗ ΕΤΑΙΡΕΙΑ	RENOPTIPOWER
10	SOLAR ENERGY	SOLARENERGY
11	ΜΥΤΙΛΗΝΑΙΟΣ ΑΝΩΝΥΜΟΣ ΕΤΑΙΡΕΙΑ – ΟΜΙΛΟΣ ΕΠΙΧΕΙΡΗΣΕΩΝ	MYTILINEOS

* Ο Διαχειριστής ΑΠΕ & Εγγυήσεων Προέλευσης Α.Ε. (ΔΑΠΕΕΠ) συμμετέχει στον ΗΕΠ και με την ιδιότητα του Φορέα Σωρευτικής Εκπροσώπησης Τελευταίου Καταφυγίου (Φο.Σ.Ε.Τε.Κ.) ΑΠΕ.

Παραγωγοί ΑΠΕ και ΣΗΘΥΑ Υποχρεωτικής Συμμετοχής ΗΕΠ

A/A	ΕΠΩΝΥΜΙΑ	ΣΥΝΤΟΜΟΓΡΑΦΙΑ
1	ΒΙΟΛΑΡ Α.Ε.	VIOLAR

Προμηθευτές

A/A	ΕΠΩΝΥΜΙΑ	ΣΥΝΤΟΜΟΓΡΑΦΙΑ
1*	ALPIQ ENERGY SE	ALPIQ_ENERGY
2	EDELWEISS ENERGIA S.P.A.	EDELWEISS
3*	ELECTRADE S.P.A.	ELECTRADE SPA
4*	ELPEDISON ΠΑΡΑΓΩΓΗ ΗΛΕΚΤΡΙΚΗΣ ΕΝΕΡΓΕΙΑΣ Α.Ε.	ELPEDISON
5	ENEL GREEN POWER HELLAS ΠΡΟΜΗΘΕΙΑ Α.Ε.	EGPH_SUPPLY
6*	EUNICE TRADING Α.Ε.	EUNICE_TRADING

7*	EVN TRADING SOUTH EAST EUROPE EAD	EVN_TRADING_SEE
8*	GEN-I ATHENS Μ.Ε.Π.Ε. (SMLLC)	GEN-I-ATHENS
9*	GREEK ENVIRONMENTAL & ENERGY NETWORK Α.Ε.	GREENENV
10	GREENSTEEL-CEDALION COMMODITIES Α.Ε.	GREENSTEEL
11	NOVAERA ENERGY Α.Ε.	NOVAERA_ENERGY
12*	NRG TRADING HOUSE S.A.	NRG_TRADING_HOUS
13	NECO Α.Ε.	NECO_HELLAS
14	PROTERGIA ΘΕΡΜΟΗΛΕΚΤΡΙΚΗ Α.Ε.	PROTERGIA_THER
15	SOLAR ENERGY	SOLARENERGY
16*	VOLTERRA Α.Ε.	VOLTERRA
17*	VOLTON ΕΛΛΗΝΙΚΗ ΕΝΕΡΓΕΙΑΚΗ Α.Ε.	VOLTON
18*	WATT AND VOLT Α.Ε.	WATT_AND_VOLT
19	ΑΝΩΝΥΜΗ ΕΤΑΙΡΕΙΑ ΤΣΙΜΕΝΤΩΝ TITAN	TITAN
20	BIENER Α.Ε. ΕΝΕΡΓΕΙΑΚΕΣ ΕΠΙΧΕΙΡΗΣΕΙΣ Α.Ε.	VIENER
21	BIOΛΑΡ Α.Ε.	VIOLAR
22*	ΔΗΜΟΣΙΑ ΕΠΙΧΕΙΡΗΣΗ ΗΛΕΚΤΡΙΣΜΟΥ Α.Ε.	PPC
23	ΕΛΙΝΟΙΛ ΕΛΛΗΝΙΚΗ ΕΤΑΙΡΙΑ ΠΕΤΡΕΛΑΙΩΝ Α.Ε.	ELINOIL
24	ΕΛΛΗΝΙΚΑ ΤΑΧΥΔΡΟΜΕΙΑ Α.Ε.	ELTA
25*	ZENIO GAS & LIGHT	EPA_THESS
26*	ΗΛΕΚΤΡΟΠΑΡΑΓΩΓΗ ΣΟΥΣΑΚΙΟΥ Α.Ε.	SUSAKI_POWER
27*	ΗΡΩΝ ΘΕΡΜΟΗΛΕΚΤΡΙΚΗ Α.Ε.	HERON
28	ΙΝΤΕΡΜΠΕΤΟΝ – ΔΟΜΙΚΑ ΥΛΙΚΑ Α.Ε.	INTERBETON
29*	ΚΕΝ ΠΑΡΑΓΩΓΗ ΚΑΙ ΕΜΠΟΡΙΑ ΕΝΕΡΓΕΙΑΚΩΝ ΠΡΟΪΟΝΤΩΝ Α.Ε.	KEN
30	ΚΩΝΣΤΑΝΤΙΝΟΣ Β. ΜΑΡΚΟΥ Α.Β.Ε.Ε.	KVMARKOUSA
31	ΜΟΤΟΡ ΟΙΛ (ΕΛΛΑΣ) ΔΙΥΛΙΣΤΗΡΙΑ ΚΟΡΙΝΘΟΥ ΑΕ	MOH
32*	ΜΥΤΙΛΗΝΑΙΟΣ Α.Ε. – ΟΜΙΛΟΣ ΕΠΙΧΕΙΡΗΣΕΩΝ	MYTILINEOS
33	ΟΤΕ ΑΚΙΝΗΤΑ Α.Ε.	OTEESTATE
34	ΠΕΤΡΟΓΚΑΖ ΕΛΛΗΝΙΚΗ ΕΤΑΙΡΙΑ ΥΓΡΑΕΡΙΩΝ, ΒΙΟΜΗΧΑΝΙΚΩΝ ΠΡΟΪΟΝΤΩΝ & ΓΕΝΙΚΩΝ ΕΠΙΧΕΙΡΗΣΕΩΝ Α.Ε.	PETROGAZSA
35**	ΠΡΟΜΗΘΕΥΤΗΣ ΚΑΘΟΛΙΚΗΣ ΥΠΗΡΕΣΙΑΣ ΔΗΜΟΣΙΑ ΕΠΙΧΕΙΡΗΣΗ ΗΛΕΚΤΡΙΣΜΟΥ Α.Ε.	PPC_USS
36**	ΠΡΟΜΗΘΕΥΤΗΣ ΚΑΘΟΛΙΚΗΣ ΥΠΗΡΕΣΙΑΣ ΜΥΤΙΛΗΝΑΙΟΣ Α.Ε. – ΟΜΙΛΟΣ ΕΠΙΧΕΙΡΗΣΕΩΝ	MYT_USS
37**	ΠΡΟΜΗΘΕΥΤΗΣ ΚΑΘΟΛΙΚΗΣ ΥΠΗΡΕΣΙΑΣ ΗΡΩΝ ΘΕΡΜΟΗΛΕΚΤΡΙΚΗ Α.Ε.	HER_USS
38**	ΠΡΟΜΗΘΕΥΤΗΣ ΚΑΘΟΛΙΚΗΣ ΥΠΗΡΕΣΙΑΣ ELPEDISON ΠΑΡΑΓΩΓΗ ΗΛΕΚΤΡΙΚΗΣ ΕΝΕΡΓΕΙΑΣ Α.Ε.	ELP_USS
39**	ΠΡΟΜΗΘΕΥΤΗΣ ΚΑΘΟΛΙΚΗΣ ΥΠΗΡΕΣΙΑΣ NRG TRADING HOUSE S.A.	NRG_USS
40	ΠΡΟΜΗΘΕΥΤΗΣ ΤΕΛΕΥΤΑΙΟΥ ΚΑΤΑΦΥΓΙΟΥ	PPC_LRS
41	ΦΥΣΙΚΟ ΑΕΡΙΟ-ΕΛΛΗΝΙΚΗ ΕΤΑΙΡΕΙΑ ΕΝΕΡΓΕΙΑΣ	ATTIKI_GSC

* Οι εταιρίες, έχοντας άδεια προμήθειας, δραστηριοποιήθηκαν στον ΗΕΠ ως Έμποροι ηλεκτρικής ενέργειας.

**Οι εταιρίες ορίστηκαν ως Προμηθευτές Καθολικής Υπηρεσίας σύμφωνα με την ΥΑ Υπ' αριθμ. ΥΠΕΝ/ΓΔΕ/57469/2612.

Έμποροι

Α/Α	ΕΠΩΝΥΜΙΑ	ΣΥΝΤΟΜΟΓΡΑΦΙΑ
1	ALPIQ ENERGY HELLAS Α.Ε.	ALPIQ_HELLAS
2	AYEN ENERGIA D.O.O.	AYEN_ENERGIA
3	AXPO ENERGY ROMANIA S.A.	AXPO_ROMANIA
4	CEZ A.S.	CEZ A.S.
5	DANSKE COMMODITIES A/S	DANSKECOM
6	DUFERCO ENERGIA S.P.A.	DUFERCO
7	EDISON S.P.A	EDISON_TRADING
8	EDF TRADING LIMITED	EDF_TRADING_LTD
9	ELEKTRICNI FINANCNI TIM D.O.O.	EFT_SLOVENIA
10	ENEL TRADE S.P.A.	ENEL_TRADE
11	ENERGY MT EAD	ENERGY_MT_EAD
12	ENSCO S.A.	ENSCO_ENERGY
13	EZPADA S.R.O.	EZPADA

14	HSE D.O.O.	HSE
15	INTERENERGO D.O.O.	INTERENERGO
16	LE TRADING A.S.	LE TRADING
17	NVALUE A.G.	NVALUE
18	PROTERGIA ΑΝΩΝΥΜΗ ΕΤΑΙΡΕΙΑ ΠΡΟΜΗΘΕΙΑΣ ΚΑΙ ΕΜΠΟΡΙΑΣ ΗΛΕΚΤΡΙΚΗΣ ΕΝΕΡΓΕΙΑΣ	PROTERGIA-ENERGY
19	SENTRADE A.E.	SENTRADE
20	STATKRAFT MARKETS GMBH	STATKRAFT_MARKET
21	VITOL GAS AND POWER B.V.	VITOL
22	ΣΟΛΑΡΙΣ ΕΝΕΡΓΕΙΑΚΗ Α.Ε.	SOLARIS
23	ΤΕΡΝΑ ΕΝΕΡΓΕΙΑΚΗ ΑΒΕΤΕ	TERNA_ENERGY

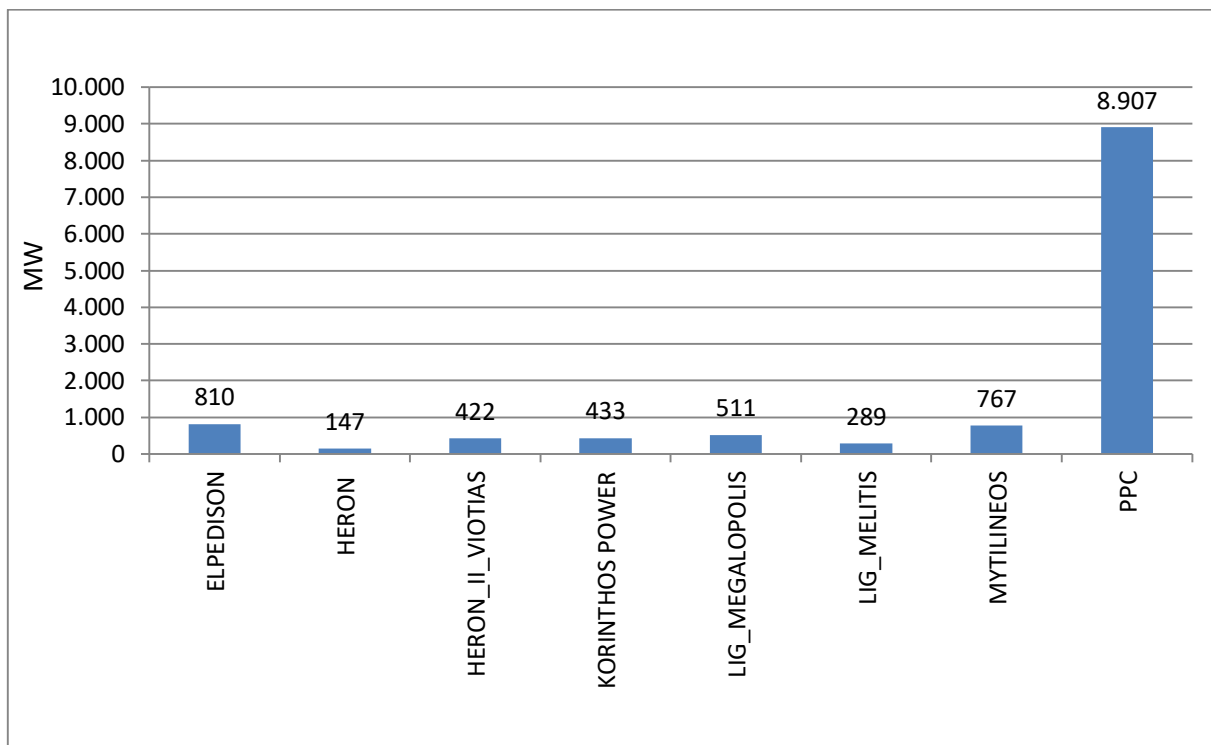
1.2 Μονάδες Διασυνδεδεμένου Συστήματος

	ΜΟΝΑΔΑ	ΙΔΙΟΚΤΗΤΗΣ	ΚΑΘΑΡΗ ΙΣΧΥΣ (MW)
Λιγνιτικές Μονάδες	ΑΓ.ΔΗΜΗΤΡΙΟΣ Ι	PPC	274.0
	ΑΓ.ΔΗΜΗΤΡΙΟΣ ΙΙ	PPC	274.0
	ΑΓ.ΔΗΜΗΤΡΙΟΣ ΙΙΙ	PPC	283.0
	ΑΓ.ΔΗΜΗΤΡΙΟΣ ΙV	PPC	283.0
	ΑΓ.ΔΗΜΗΤΡΙΟΣ V	PPC	342.0
	ΑΜΥΝΤΑΙΟ Ι	PPC	273.0
	ΑΜΥΝΤΑΙΟ ΙΙ	PPC	273.0
	ΜΕΛΙΤΗ	LIG_MELITIS	289.0
	ΚΑΡΔΙΑ Ι	PPC	271.1
	ΚΑΡΔΙΑ ΙΙ	PPC	270.8
	ΚΑΡΔΙΑ ΙΙΙ	PPC	280.0
	ΚΑΡΔΙΑ ΙV	PPC	280.0
	ΜΕΓΑΛΟΠΟΛΗ ΙΙΙ	LIG_MEGALOPOLIS	255.0
	ΜΕΓΑΛΟΠΟΛΗ ΙV	LIG_MEGALOPOLIS	256.0
	Σύνολο Λιγνιτικών Μονάδων		3,903.9
Μονάδες Φυσικού Αερίου	ΘΗΣ Κομοτηνής	PPC	476.0
	ΑΗΣ Λαυρίου 4	PPC	550.0
	ΘΗΣ ΕΝΘΕΣ	ELPEDISON	400.2
	ELPEDISON ΘΙΣΒΗ	ELPEDISON	410.0
	ΘΗΣ ΗΡΩΝ - 1	HERON	49.0
	ΘΗΣ ΗΡΩΝ - 2	HERON	49.0
	ΘΗΣ ΗΡΩΝ - 3	HERON	49.0
	Υποσύνολο Μονάδων Φυσικού Αερίου με λειτουργία Εναλλακτικού Καυσίμου		1,983.2
	ΑΗΣ Λαυρίου 5	PPC	378.0
	ΑΛΙΒΕΡΙ ΙV	PPC	417.0
	ΜΕΓΑΛΟΠΟΛΗ V*	PPC	811.0
	ΗΡΩΝ CC	HERON_II_VIOTIAS	422.0
	PROTERGIA CC	MYTILINEOS	432.7
	KORINΘΟΣ POWER	KORINTHOS POWER	433.4
	ΣΗΘ Αλουμινίου	MYTILINEOS	334.0
	Σύνολο Μονάδων Φυσικού Αερίου		5,211.3
Υδροηλεκτρικές Μονάδες	ΑΓΡΑΣ	PPC	50.0
	ΑΣΩΜΑΤΑ	PPC	108.0
	ΑΩΟΣ	PPC	210.0
	ΕΔΕΣΣΑΙΟΣ	PPC	19.0
	ΘΗΣΑΥΡΟΣ	PPC	384.0
	ΙΛΑΡΙΩΝΑΣ	PPC	153.0
	ΚΑΣΤΡΑΚΙ	PPC	320.0
	ΚΡΕΜΑΣΤΑ	PPC	437.2

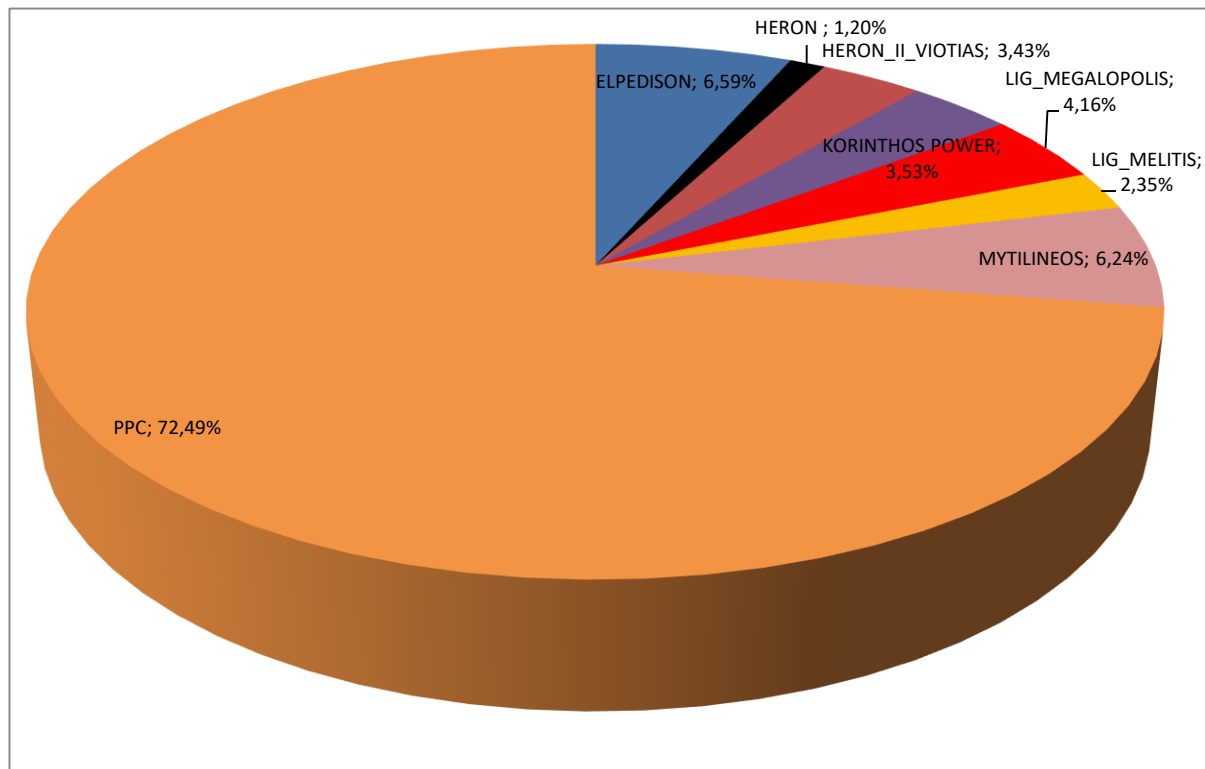
	ΛΑΔΩΝΑΣ	PPC	70.0
	ΠΛΑΣΤΗΡΑΣ	PPC	129.9
	ΠΛΑΤΑΝΟΒΡΥΣΗ	PPC	116.0
	ΠΟΛΥΦΥΤΟ	PPC	375.0
	ΠΟΥΡΝΑΡΙ Ι	PPC	300.0
	ΠΟΥΡΝΑΡΙ ΙΙ	PPC	33.6
	ΣΤΡΑΤΟΣ Ι	PPC	150.0
	ΣΦΗΚΙΑ	PPC	315.0
	Σύνολο Υδροηλεκτρικών Μονάδων		3,170.7
ΑΠΕ	Αιολικά	RES	3,616.9
	Φ/Β	RES	2,420.9
	Φ/Β στέγες	RES	351.5
	ΜΥΗΣ	RES	243.0
	Βιομάζα	RES	94.4
	ΣΗΘΥΑ	RES	109.5
	Σύνολο Μονάδων ΑΠΕ		6,836.2
	Σύνολο Θερμικών Μονάδων		9,115.2
	Σύνολο ΑΠΕ & Υδροηλεκτρικών Μονάδων		10,006.9
	Σύνολο όλων των Μονάδων		19,122.1

Πηγή: ΔΑΠΕΕΠ, ΑΔΜΗΕ

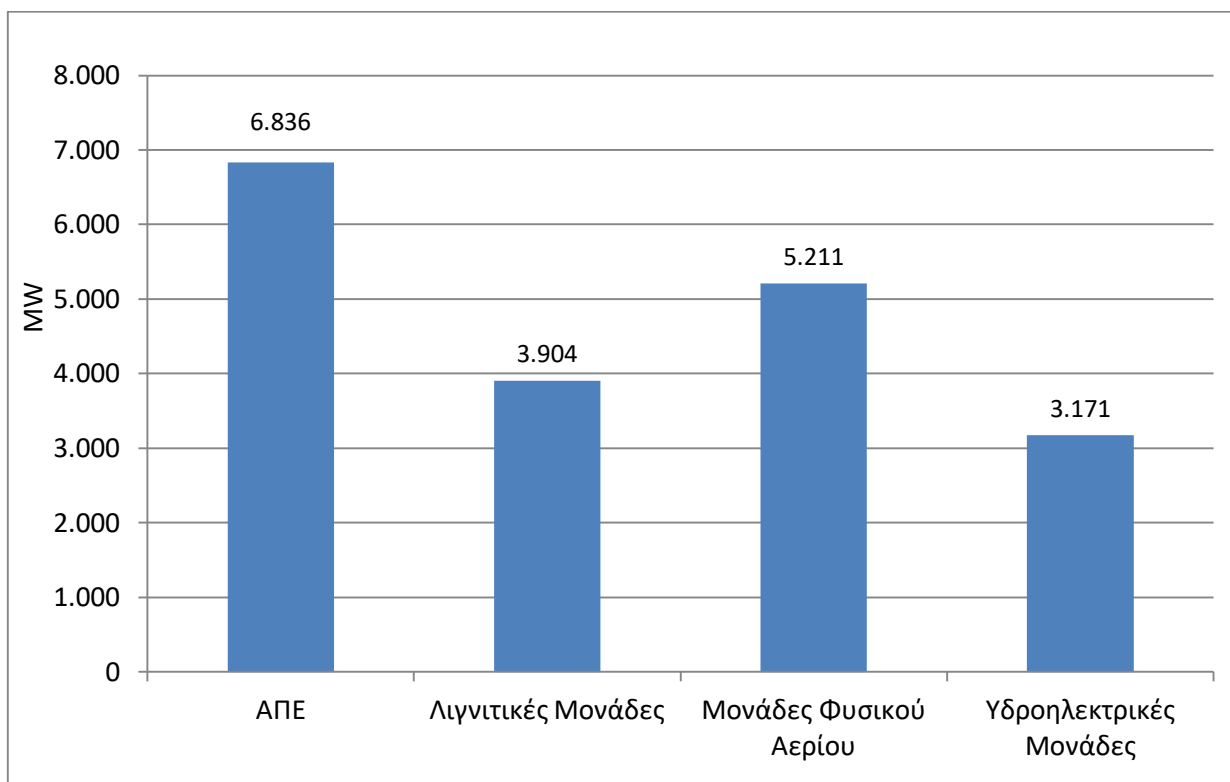
*Από την Ημέρα Κατανομής 03/06/2020, η Εγκατεστημένη Ισχύς της Μονάδας Φυσικού Αερίου ΜΕΓΑΛΟΠΟΛΗ V τροποποιείται σε 811 MW.



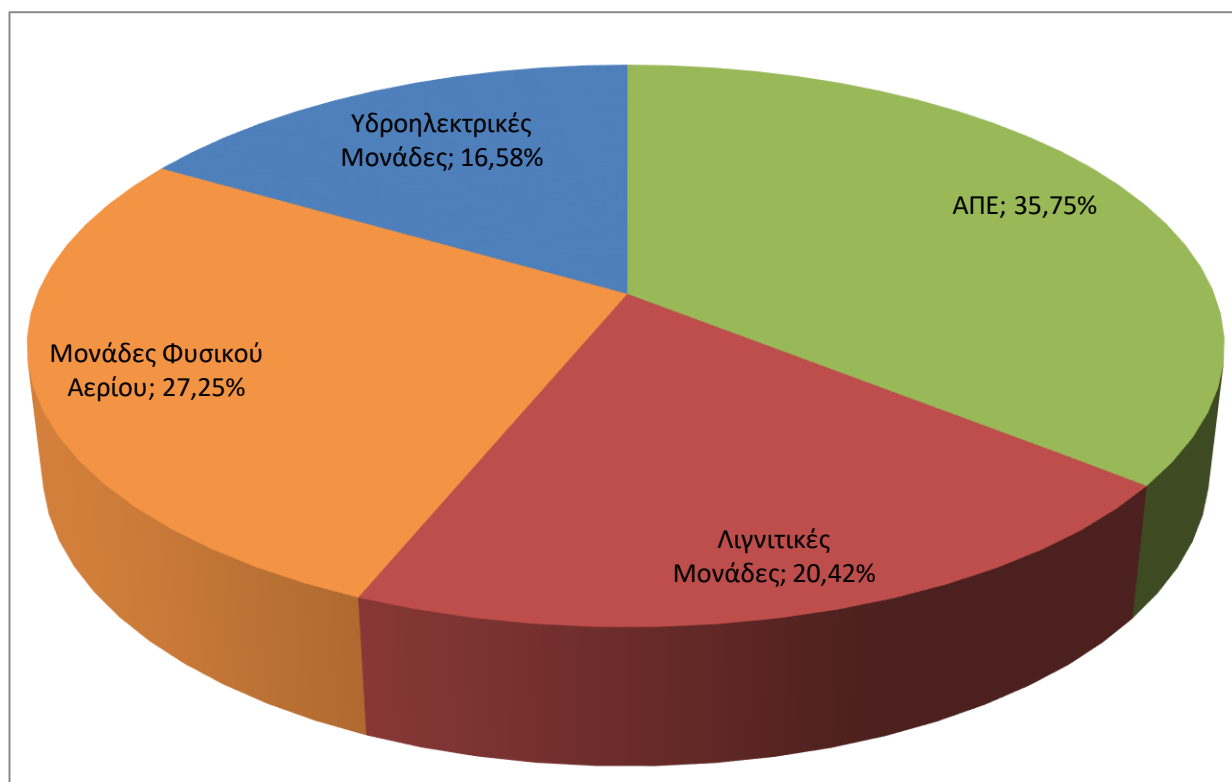
Γράφημα 1: Εγκατεστημένη Ισχύς Μονάδων ανά Παραγωγό (πλην ΑΠΕ)



Γράφημα 2: Ποσοστό (%) της Ισχύος ανά Παραγωγό (πλην ΑΠΕ) στο Σύνολο της Εγκατεστημένης Ισχύος



Γράφημα 3: Εγκατεστημένη Ισχύς Μονάδων στο Διασυνδεδεμένο Σύστημα ανά Καύσιμο

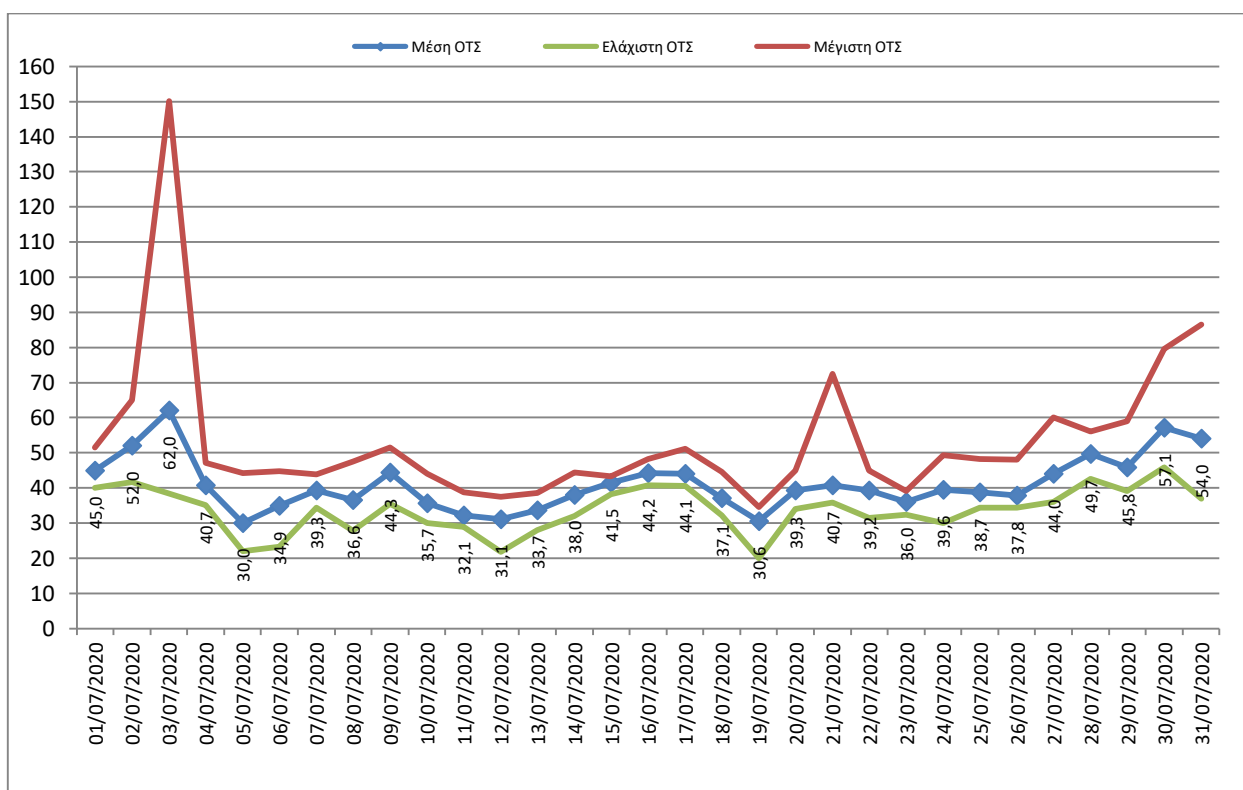


Γράφημα 4: Ποσοστό (%) στο Σύνολο της Εγκατεστημένης Ισχύος στο Διασυνδεδεμένο Σύστημα ανά Καύσιμο

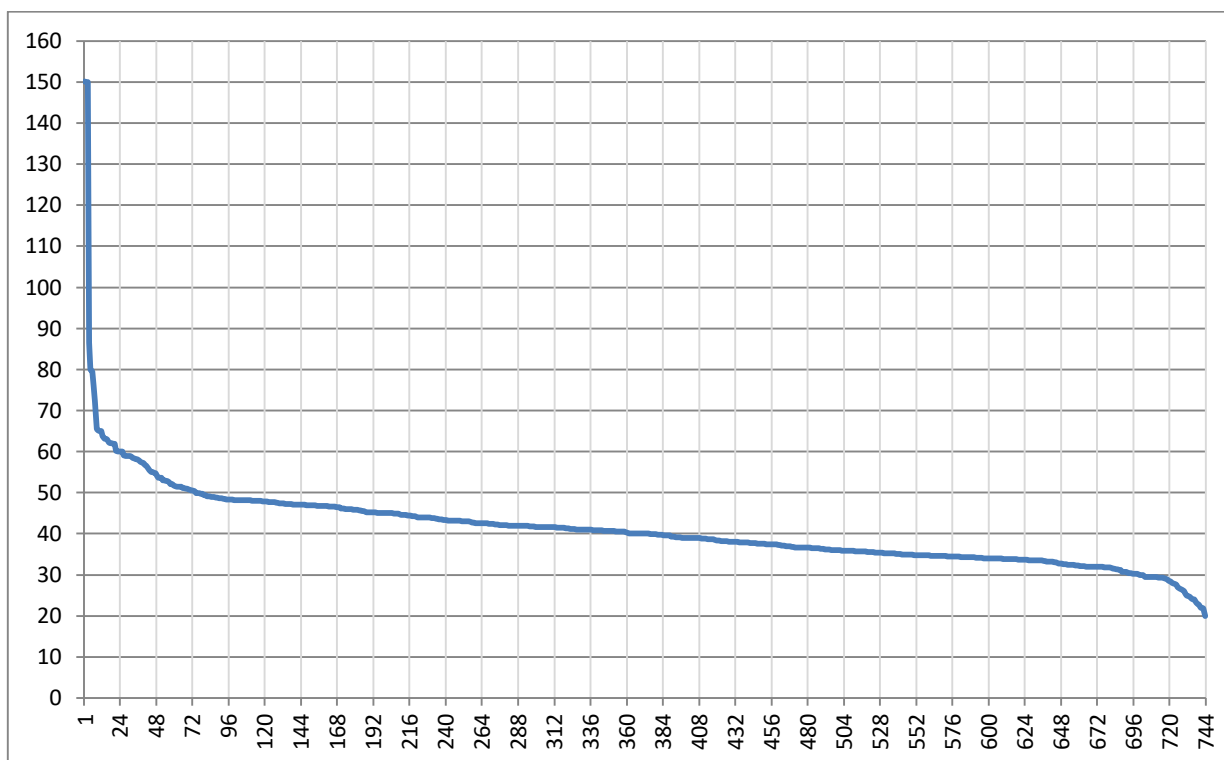
2. Οριακή Τιμή Συστήματος (ΟΤΣ) και Τιμές Εφεδρειών

	ΟΤΣ (€/MWh)	Ημερομηνία	Ώρα
Ελάχιστη	20,020	19/07/2020	16
Μέγιστη	150,050	03/07/2020	01
Μέση Τιμή	41,126		

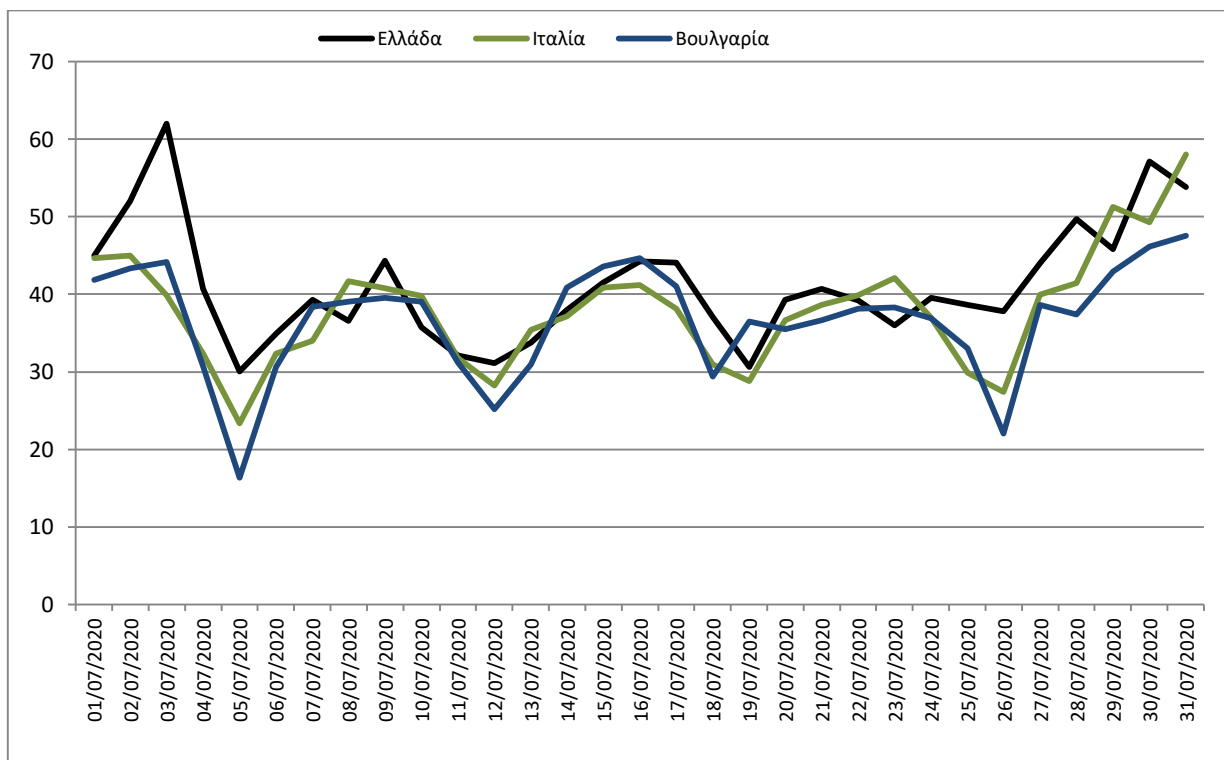
Πίνακας 1: Στοιχεία ΟΤΣ



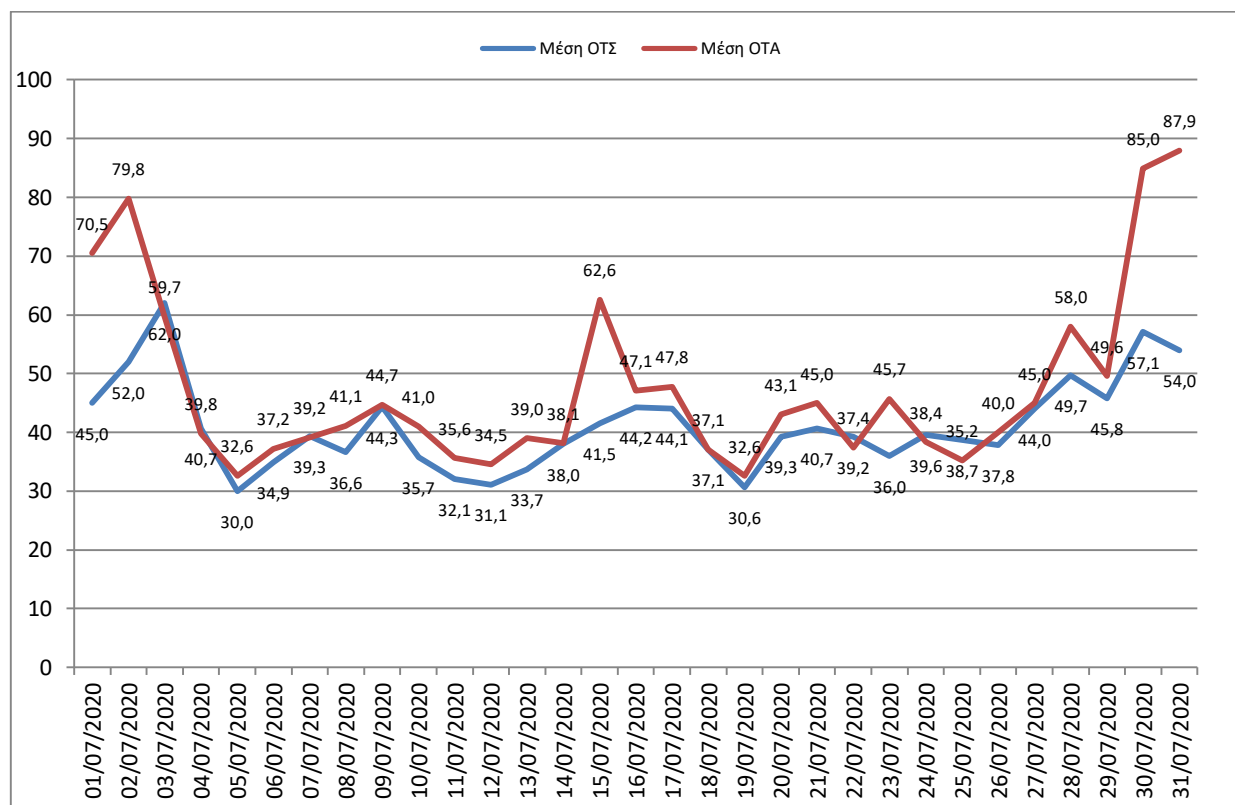
Γράφημα 5: Μέση, Ελάχιστη και Μέγιστη Ημερήσια ΟΤΣ (€/MWh)



Γράφημα 5α: Καμπύλη διάρκειας ΟΤΣ (€/MWh)

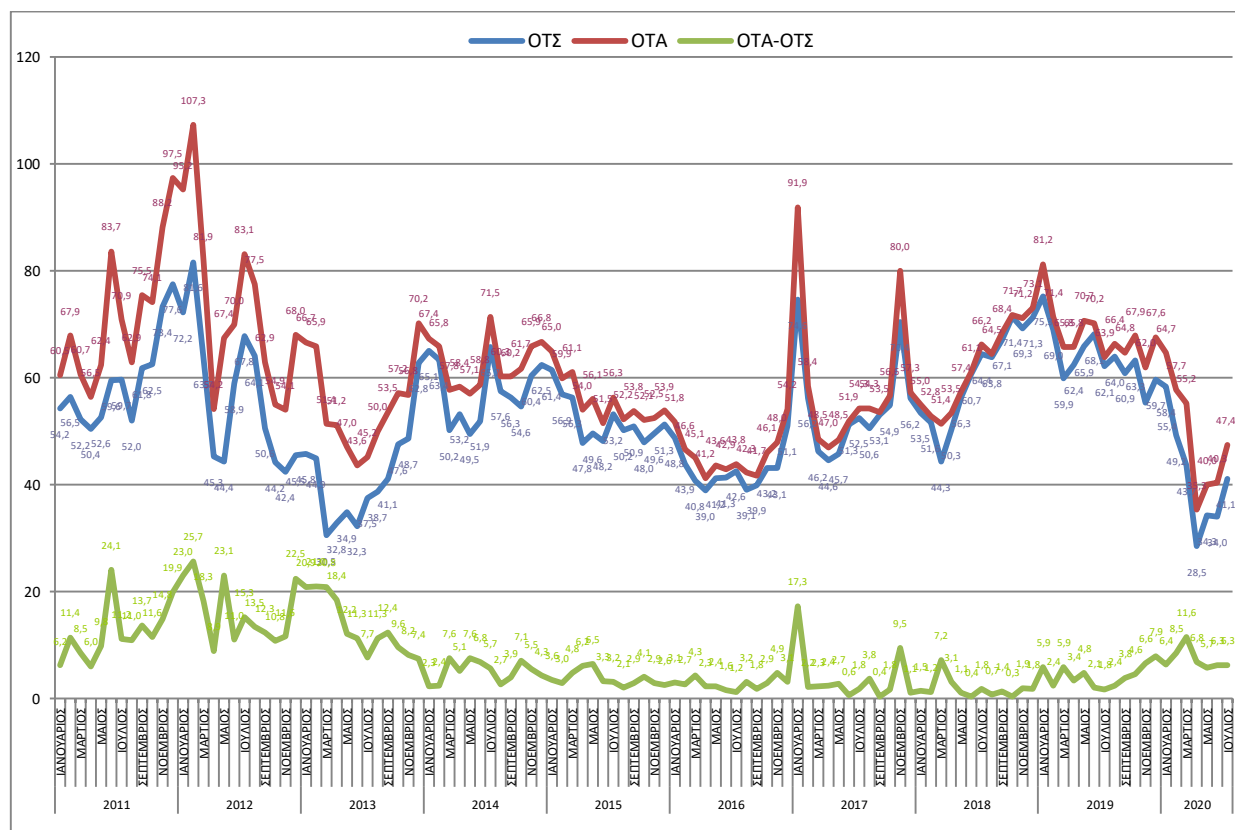


Γράφημα 5β: Ημερήσιες μέσες οριακές τιμές ενέργειας (€/MWh) Ελλάδας, Ιταλίας, Βουλγαρίας



Γράφημα 6: Μέση Ημερήσια ΟΤΣ και ΟΤΑ

Πηγή: ΕΧΕ, ΑΔΜΗΕ



Γράφημα 7: Εξέλιξη της Μέσης Μηνιαίας ΟΤΣ,ΟΤΑ και απόκλιση ΟΤΑ-ΟΤΣ

Πηγή: ΕΧΕ, ΑΔΜΗΕ

		Μέση Μηνιαία ΟΤΣ		Μέση Μηνιαία ΟΤΑ		Απόκλιση ΟΤΑ-ΟΤΣ
		€/MWh	% μεταβολή*	€/MWh	% μεταβολή*	€/MWh
2019	Ιανουάριος	75,28	40,73	81,21	47,68	5,93
	Φεβρουάριος	69,01	33,67	71,44	35,26	2,43
	Μάρτιος	59,87	35,19	65,79	27,89	5,93
	Απρίλιος	62,40	23,93	67,29	25,85	4,89
	Μάιος	65,91	17,03	70,75	23,31	4,84
	Ιούνιος	68,14	12,27	70,21	14,96	2,07
	Ιούλιος	62,14	-3,53	63,90	-3,47	1,76
	Αύγουστος	64,02	0,30	66,42	2,95	2,40
	Σεπτέμβριος	60,91	-9,17	64,75	-5,38	3,84
	Οκτώβριος	63,32	-11,31	67,90	-5,36	4,57
	Νοέμβριος	55,35	-20,13	61,96	-13,00	6,61
	Δεκέμβριος	59,68	-16,24	67,62	-7,46	7,94
2020	Ιανουάριος	58,38	-22,45	64,73	-20,29	6,35
	Φεβρουάριος	49,23	-28,66	57,74	-19,18	8,51
	Μάρτιος	43,65	-27,09	55,21	-16,08	11,56
	Απρίλιος	28,51	-54,31	35,33	-47,49	6,82
	Μάιος	34,27	-48,00	40,01	-43,45	5,74
	Ιούνιος	34,04	-50,04	40,34	-42,54	6,30
	Ιούλιος	41,13	-33,82	47,42	-25,79	6,30
	Αύγουστος					
	Σεπτέμβριος					
	Οκτώβριος					
	Νοέμβριος					
	Δεκέμβριος					

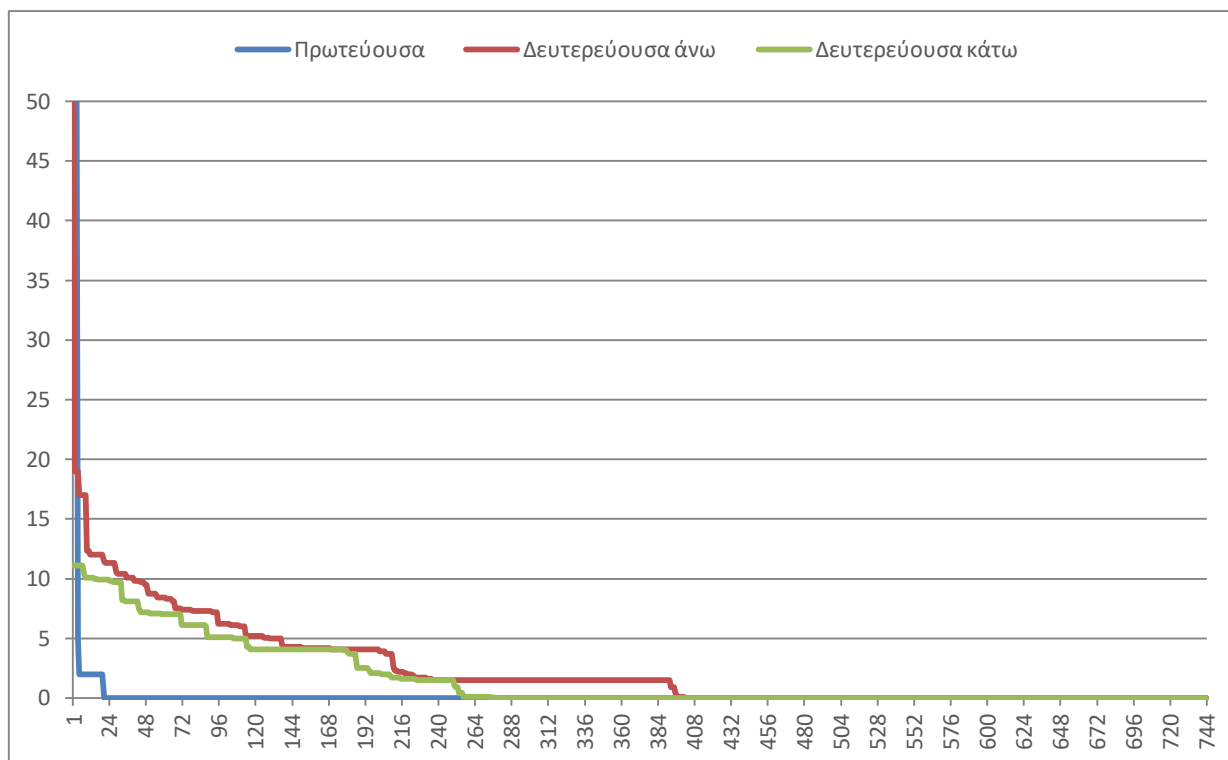
Πηγή: ΕΧΕ, ΑΔΜΗΕ

Πίνακας 2: Εξέλιξη της Μέσης μηνιαίας ΟΤΣ, ΟΤΑ, της απόκλισης ΟΤΑ-ΟΤΣ, καθώς και της % μεταβολής της Μέσης Μηνιαίας ΟΤΣ & ΟΤΑ σε σχέση με τον αντίστοιχο μήνα του προηγούμενου έτους

*Ο υπολογισμός ΟΤΣ & ΟΤΑ άρχισε με την Πέμπτη Ημέρα Αναφοράς στις 30/09/2010

Εφεδρεία	Ελάχιστη Τιμή (€/MW)	Μέγιστη Τιμή (€/MW)	Ημερομηνία Μέγιστης Τιμής	Μέση Τιμή (€/MW)
Πρωτεύουσα	0,001	50,000	03/07/2020	0,253
Δευτερεύουσα άνω	0,001	50,000	10/07/2020	2,432
Δευτερεύουσα κάτω	0,001	11,100	30/07/2020	1,701

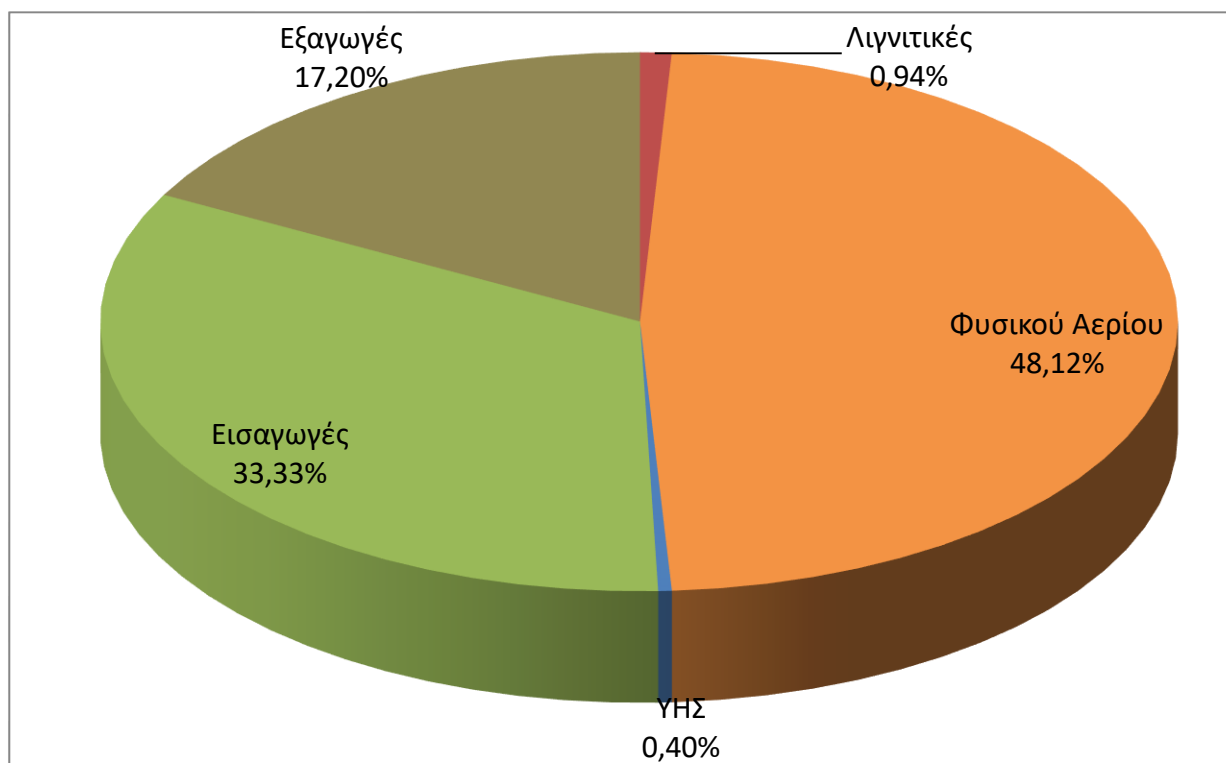
Πίνακας 2α: Μέσες, Ελάχιστες και Μέγιστες Μηνιαίες Τιμές Εφεδρειών



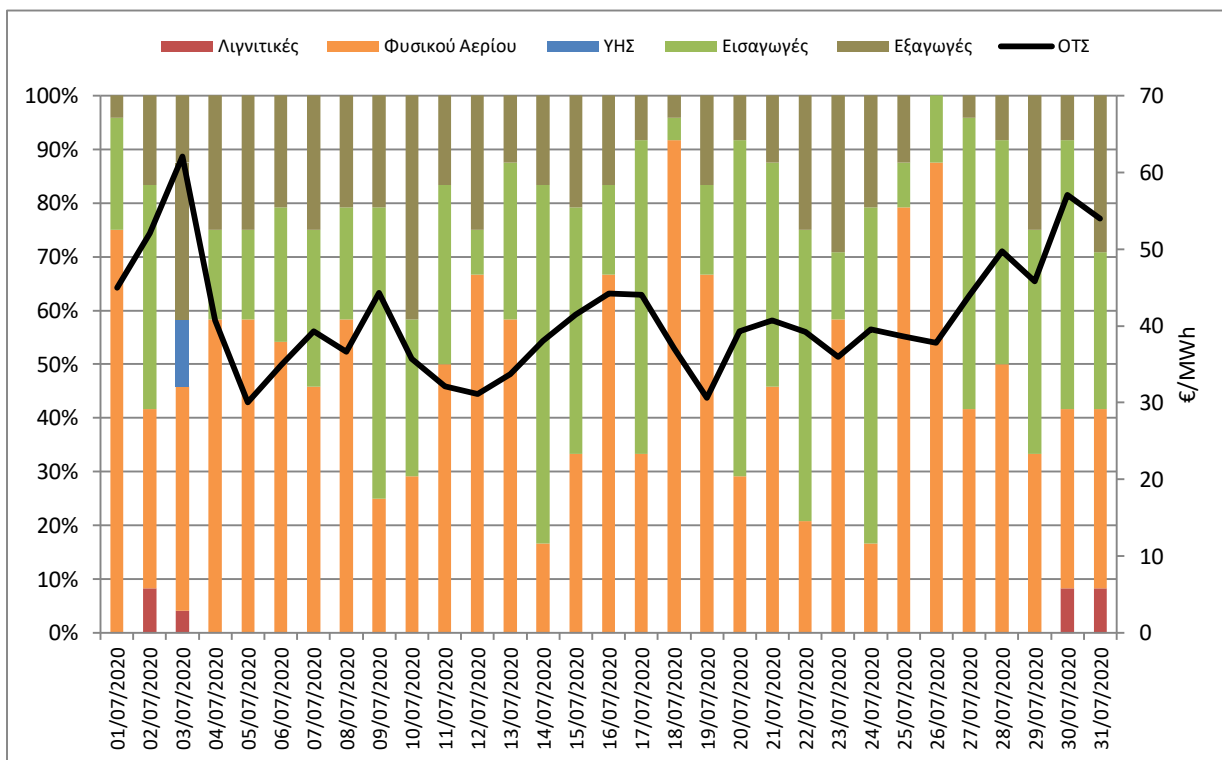
Γράφημα 7α: Καμπύλη διάρκειας τιμών πρωτεύουσας, δευτερεύουσας άνω και δευτερεύουσας κάτω εφεδρείας (€/MW)

	Λιγνιτικές	Φυσικού Αερίου	ΥΗΣ	Εισαγωγές	Εξαγωγές
Ώρες / Μήνα	7	358	3	248	128

Πίνακας 3: Αριθμός των ωρών ανά τύπο Καυσίμου/Εισαγωγές/Εξαγωγές που όρισαν ΟΤΣ



Γράφημα 8: Ποσοστό (%) στο σύνολο των ωρών ανά τύπο Καυσίμου/Εισαγωγές/Εξαγωγές που όρισαν ΟΤΣ

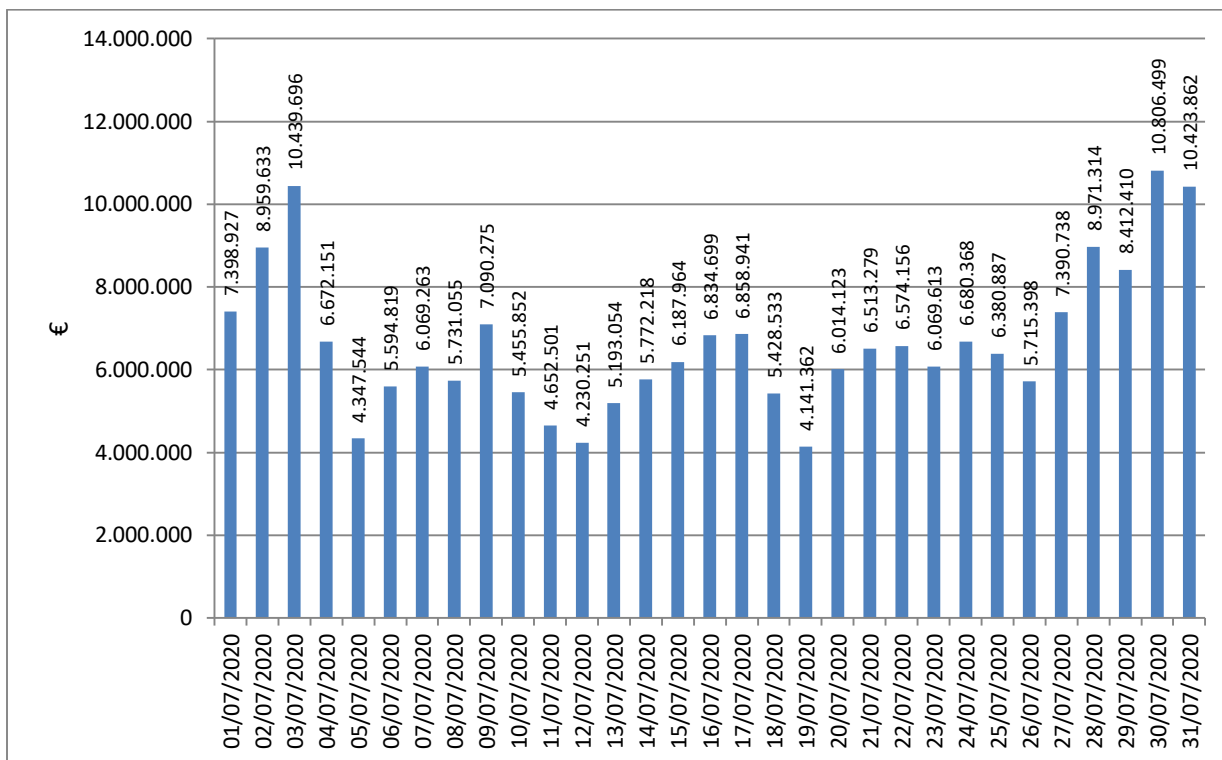


Γράφημα 9: Ημερήσια Ποσοστιαία (%) κατανομή του Καυσίμου/Εισαγωγών/Εξαγωγών που όρισαν ΟΤΣ

3. Ενεργειακό Ισοζύγιο ΗΕΠ

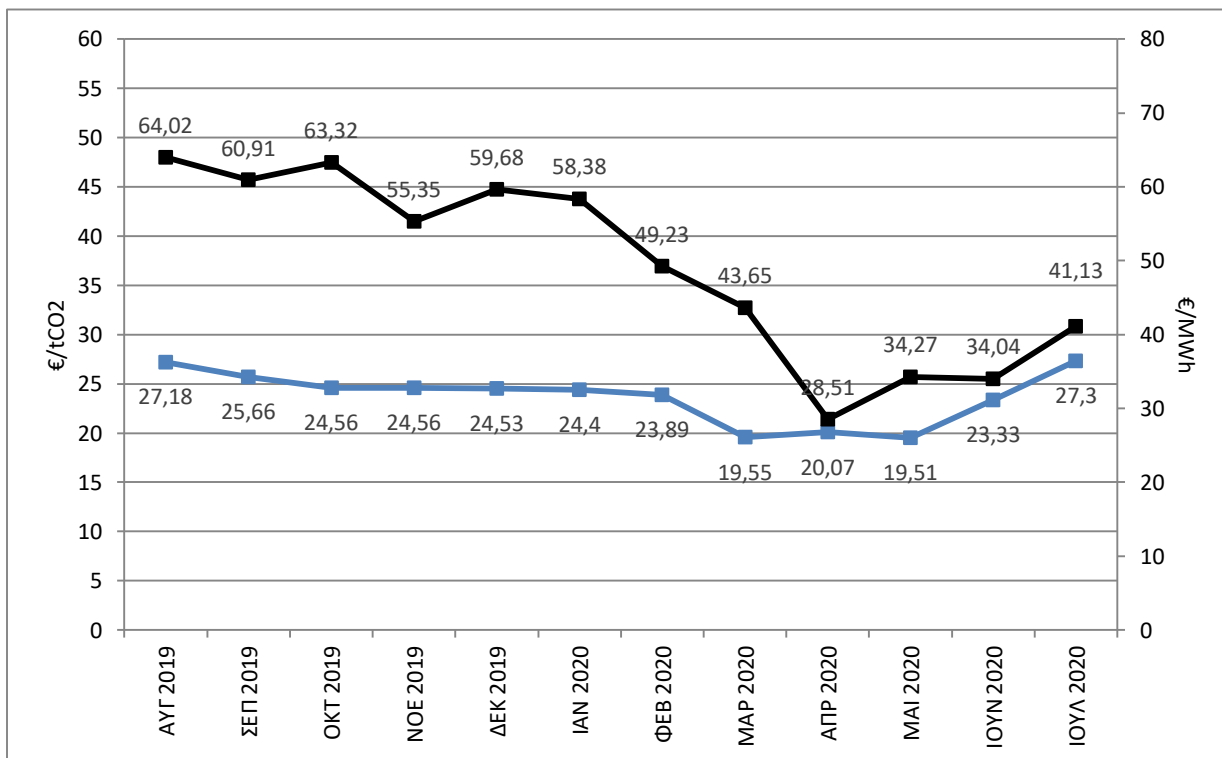
	Ιούλιος 2020	% μεταβολή (ως προς 07/2019)	Ιανουάριος - Ιούλιος 2020	% μεταβολή (ως προς 01-07/2019)
ΠΑΡΑΓΩΓΗ ΚΑΙ ΙΣΟΖΥΓΙΟ ΕΙΣΑΓΩΓΩΝ - ΕΞΑΓΩΓΩΝ (MWh)				
ΣΥΝΟΛΟ ΠΑΡΑΓΩΓΗΣ & ΙΣΟΖΥΓΙΟΥ ΕΙΣΑΓΩΓΩΝ - ΕΞΑΓΩΓΩΝ	4.817.462	-1,94	27.895.097	-7,30
ΑΝΑΛΥΣΗ ΚΑΘ. ΠΑΡΑΓΩΓΗΣ				
ΛΙΓΝΙΤΙΚΗ	295.631	-64,42	2.789.927	-57,89
ΠΕΤΡΕΛΑΪΚΗ	19	0,00	397	-1,56
ΦΥΣΙΚΟΥ ΑΕΡΙΟΥ	2.040.478	8,15	10.076.798	-0,49
ΥΔΡΟΗΛΕΚΤΡΙΚΗ	334.887	-3,70	1.336.584	-16,36
ΑΠΕ	1.289.913	48,64	7.690.131	28,65
ΣΥΝΟΛΟ ΚΑΘ. ΠΑΡΑΓΩΓΗΣ	3.960.928	0,70	21.893.836	-10,00
ΕΙΣΑΓΩΓΕΣ				
ΑΛΒΑΝΙΑ	123.216		874.839	
ΒΟΥΛΓΑΡΙΑ	389.590		2.036.461	
ΙΤΑΛΙΑ	214.609		2.076.818	
Π.Γ.Δ.Μ.	229.293		1.452.213	
ΤΟΥΡΚΙΑ	34.371		269.464	
ΕΞΑΓΩΓΕΣ	134.544	14,26	708.534	-62,99
ΑΛΒΑΝΙΑ	9.549		55.450	
ΒΟΥΛΓΑΡΙΑ	19.116		119.025	
ΙΤΑΛΙΑ	76.028		215.287	
Π.Γ.Δ.Μ.	12.074		129.859	
ΤΟΥΡΚΙΑ	17.777		188.912	
ΙΣΟΖΥΓΙΟ ΕΙΣΑΓΩΓΩΝ - ΕΞΑΓΩΓΩΝ	856.534	-12,57	6.001.261	4,09
ΖΗΤΗΣΗ (MWh)				
ΣΥΝΟΛΙΚΗ ΖΗΤΗΣΗ	4.817.462	-1,94	27.895.097	-7,30
ΚΑΘΑΡΗ ΖΗΤΗΣΗ	4.816.991	-1,94	27.828.930	-7,42
ΑΝΤΛΗΣΗ	471	-28,64	66.167	101,85
ΑΝΑΛΥΣΗ ΣΥΝΟΛΙΚΗΣ ΖΗΤΗΣΗΣ				
ΠΕΛΑΤΕΣ ΧΑΜΗΛΗΣ ΤΑΣΗΣ	3.150.998	-3,17	17.656.910	-9,59
ΠΕΛΑΤΕΣ ΜΕΣΗΣ ΤΑΣΗΣ	1.004.893	-14,14	6.006.942	-14,09
ΠΕΛΑΤΕΣ ΥΨΗΛΗΣ ΤΑΣΗΣ	661.100	35,55	4.165.079	17,72
ΙΣΧΥΣ ΣΥΣΤΗΜΑΤΟΣ (MW)				
ΜΕΓΙΣΤΗ ΩΡΙΑΙΑ ΙΣΧΥΣ ΣΥΣΤΗΜΑΤΟΣ	9.033	-3,00	9.033	-3,00
Ημερομηνία	31/07/2020		31/07/2020	
Ωρα μεγίστου	14:00		14:00	

Το Ισοζύγιο Ενέργειας ΗΕΠ αφορά τα σημεία της Αγοράς (Market Points) όπου επιλύεται ο ΗΕΠ, στα οποία έχουν ήδη επιμερισθεί οι απώλειες Συστήματος. Σύμφωνα με το Κεφάλαιο 10 του Κώδικα Συναλλαγών Ηλεκτρικής Ενέργειας (ΚΣΗΕ), σε κάθε Μετρητή Σύνδεσης Παραγωγής και σε κάθε Μετρητή Διασύνδεσης για Εισαγωγή επιβάλλονται Συντελεστές Απωλειών Εγχύσεως, ενώ σε Κάθε Κατηγορία Μετρητών του Δικτύου επιβάλλονται Συντελεστές Απωλειών Φορτίου, προκειμένου τόσο η εγχυόμενη όσο και η απορροφούμενη ισχύς να αναχθούν στα Σημεία της Αγοράς (Market points).



Γράφημα 10: Ημερήσια αξία ΗΕΠ

Η συνολική αξία ΗΕΠ του Ιουλίου 2020 ανήλθε σε 207,0 εκ. €.

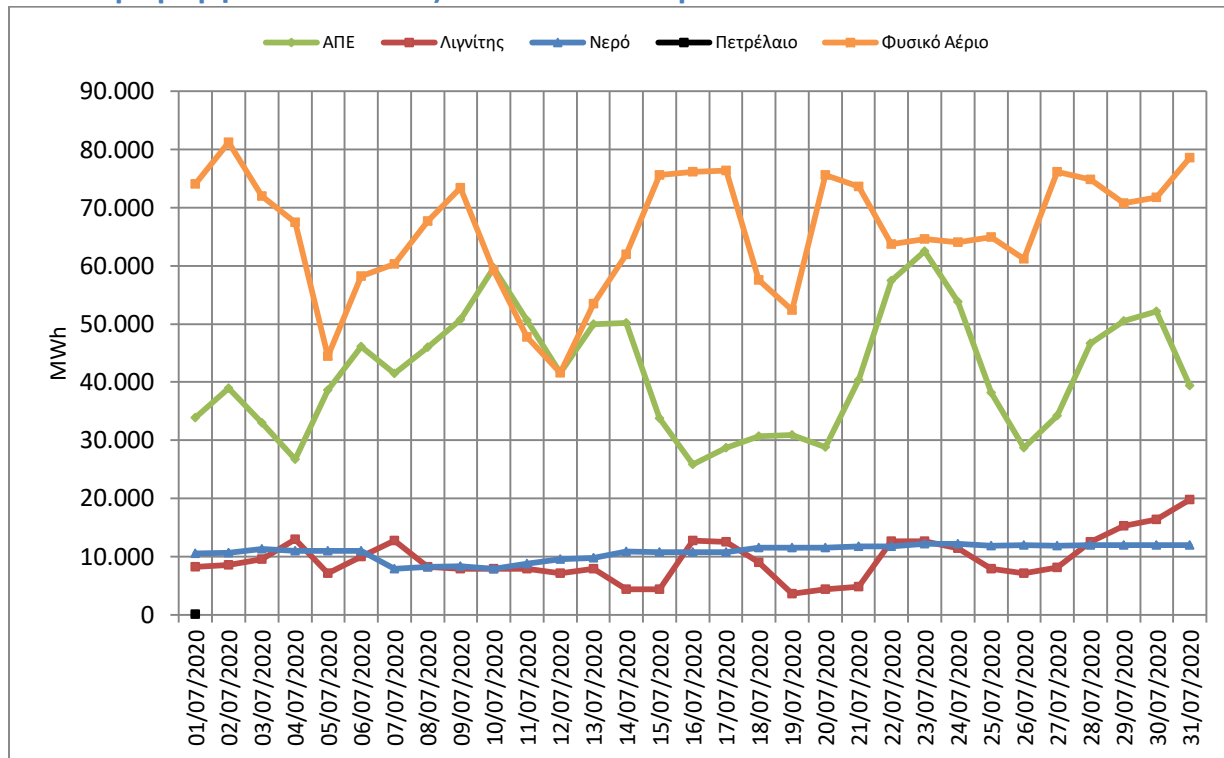


Γράφημα 11: Μέσες Σταθμισμένες Μηνιαίες Τιμές δικαιωμάτων εκπομπών CO₂ (δημοπρασία Τ3ΡΑ) και ΟΤΣ (στον δεξιό άξονα)

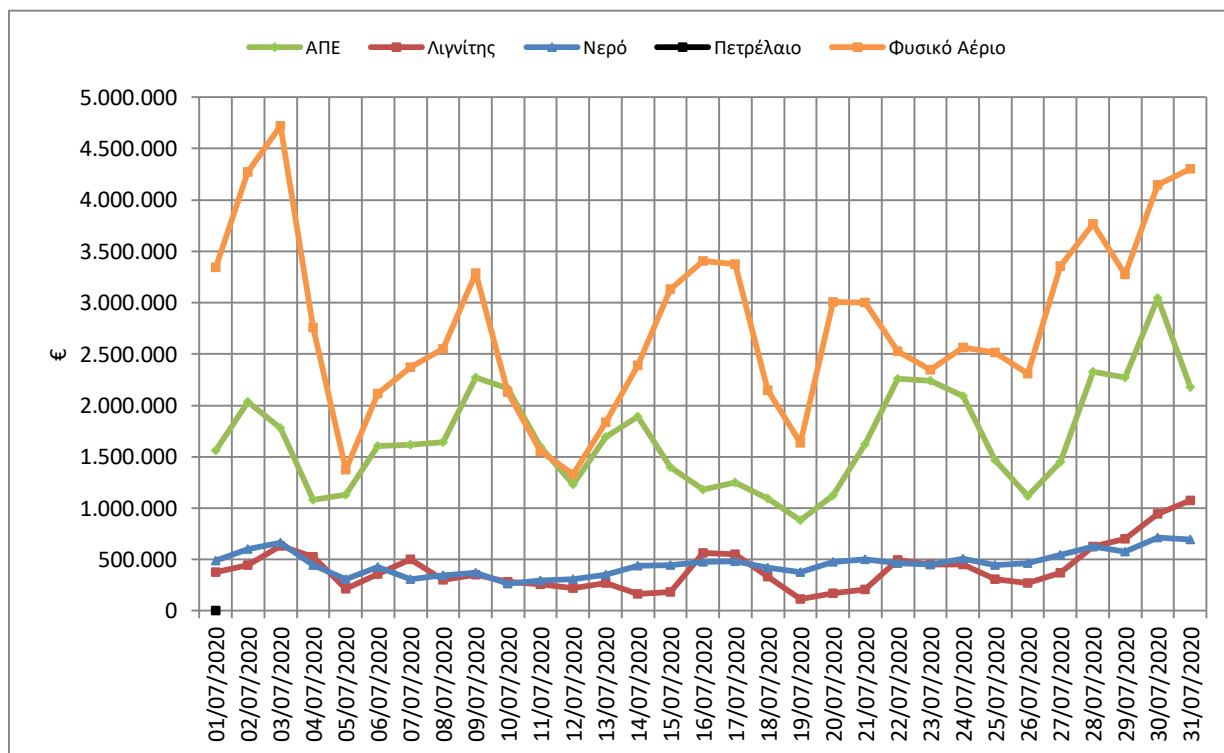
Πηγή: ΔΑΠΕΕΠ

4. Εγχώρια Παραγωγή Ηλεκτρικής Ενέργειας

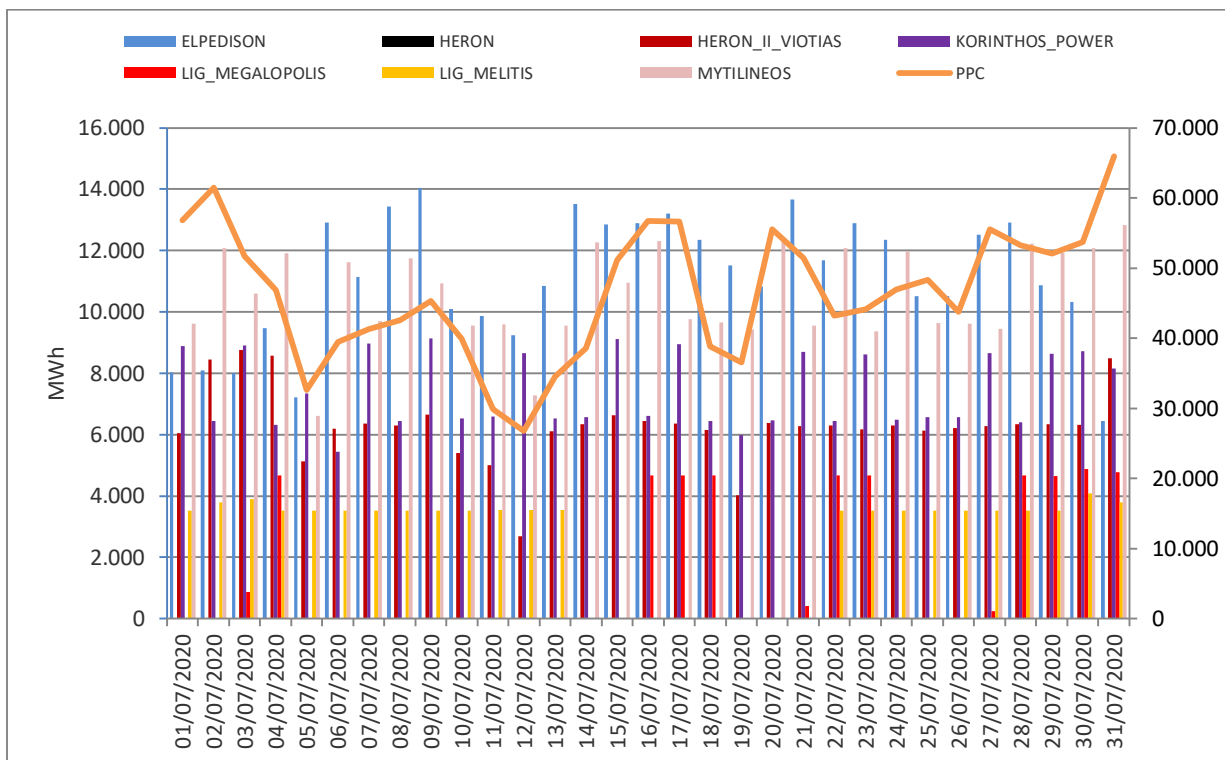
4.1 Παραγωγή και Πιστώσεις ανά τύπο καυσίμου



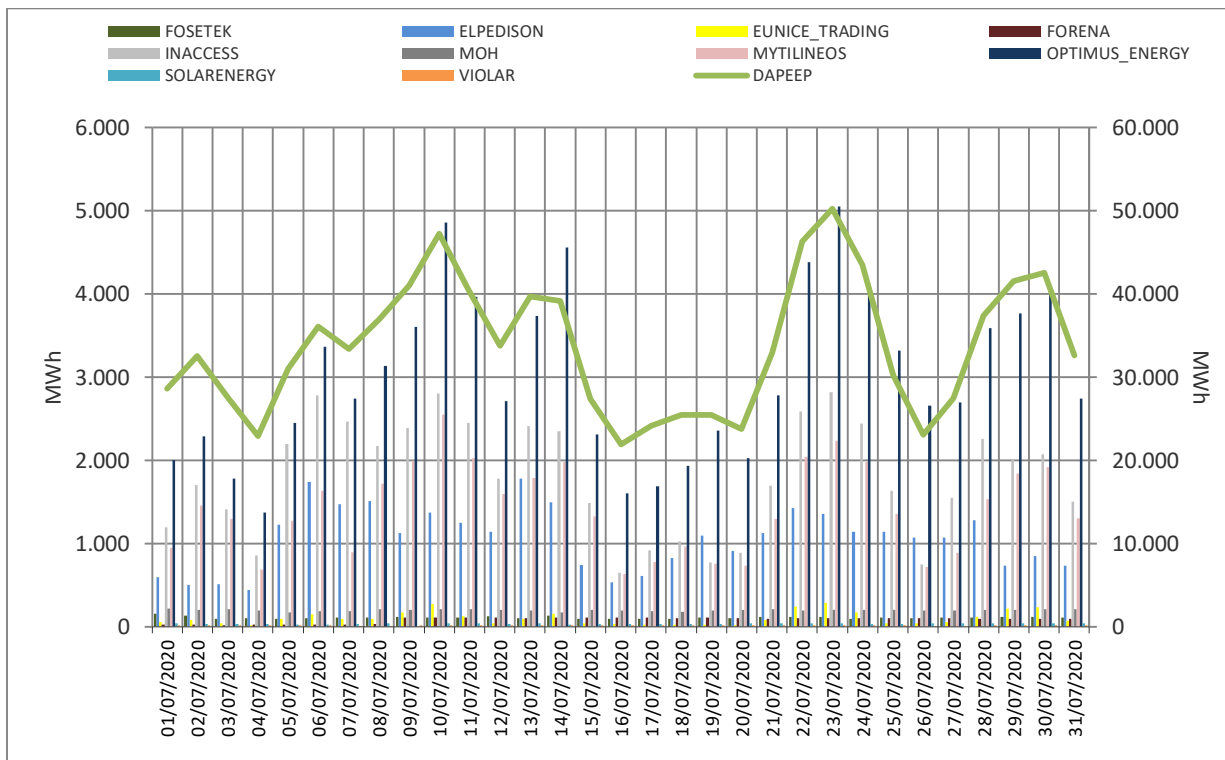
Γράφημα 12: Ημερήσια παραγωγή ανά τύπο καυσίμου



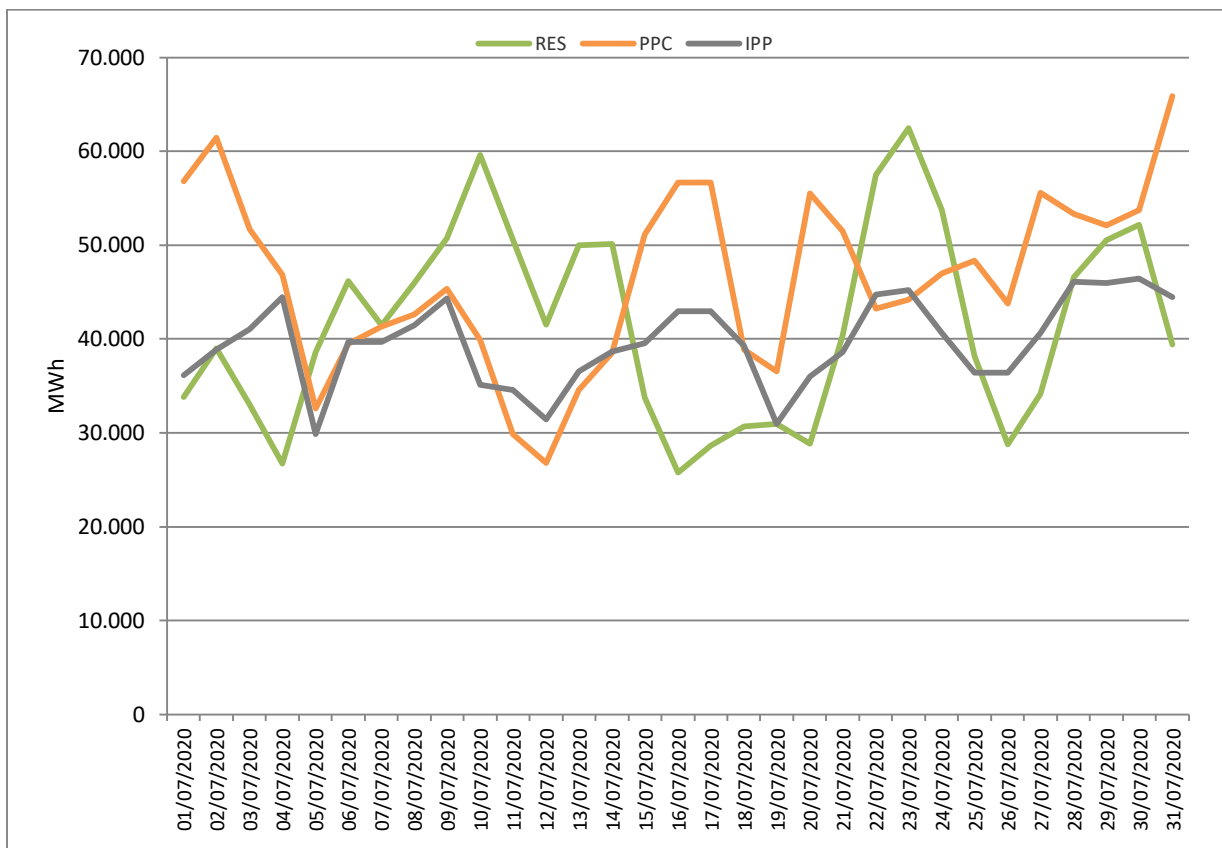
Γράφημα 13: Ημερήσιες Πιστώσεις παραγωγής ανά τύπο καυσίμου



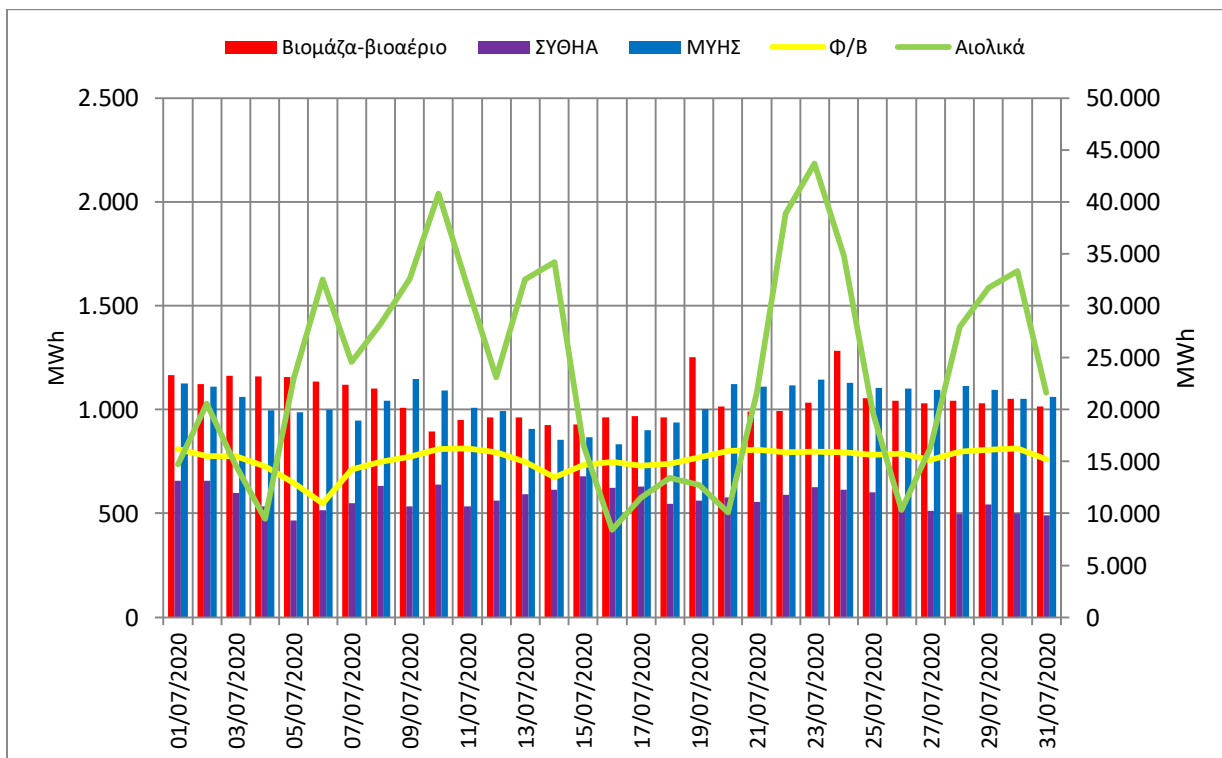
Γράφημα 14: Ημερήσια παραγωγή ανά Συμμετέχοντα πλην ΑΠΕ (στον δεξιό άξονα φαίνεται η παραγωγή της ΔΕΗ)



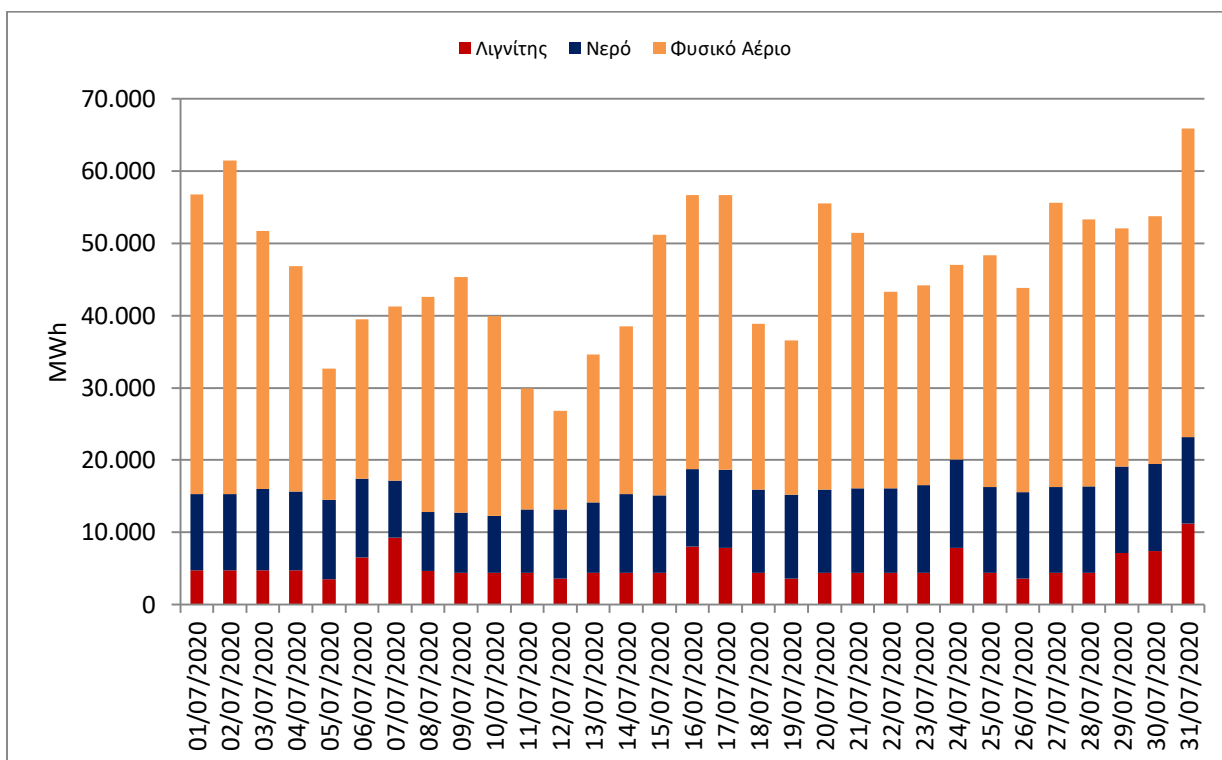
Γράφημα 14α: Ημερήσια παραγωγή ανά Συμμετέχοντα ΑΠΕ (στον δεξιό άξονα φαίνεται η παραγωγή του ΔΑΠΕΕΠ πλην της παραγωγής του ως Φο.Σ.Ε.Τε.Κ. ΑΠΕ)



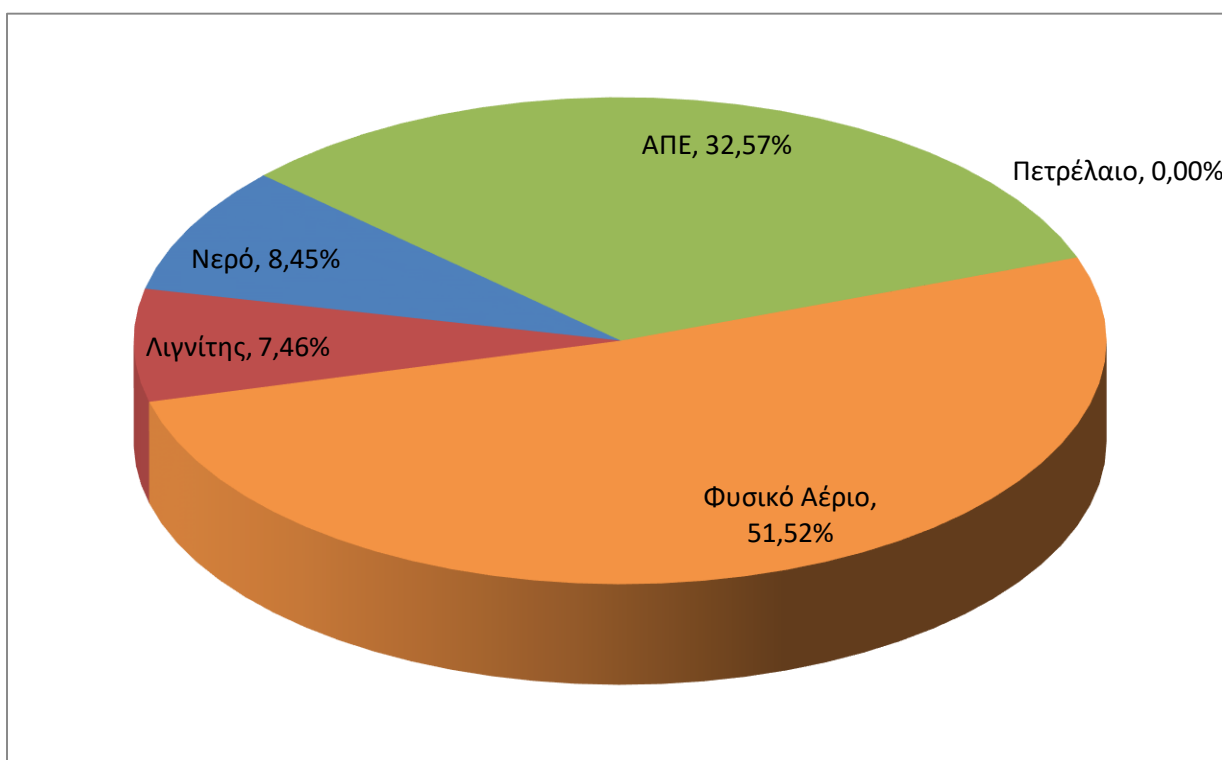
Γράφημα 14β: Ημερήσια παραγωγή για ΔΕΗ, ΑΠΕ και Ανεξάρτητους Παραγωγούς



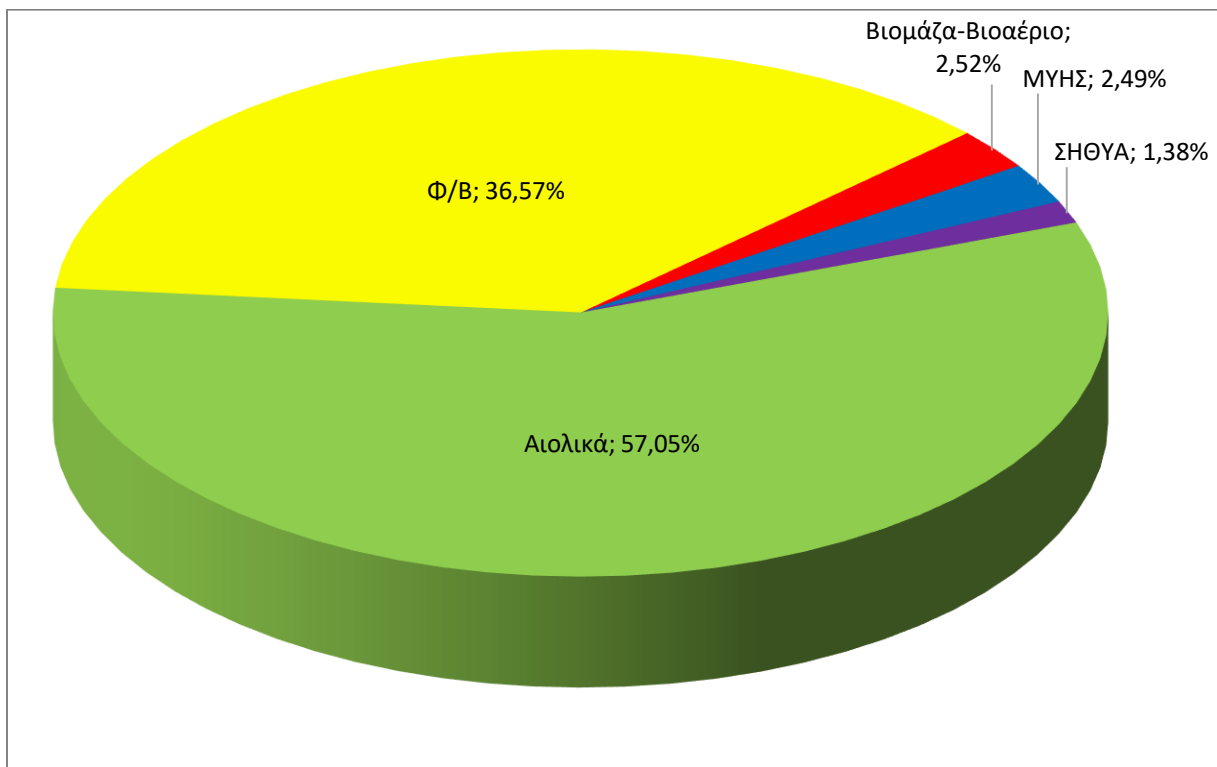
Γράφημα 14γ: Ημερήσια παραγωγή ΑΠΕ ανά Τεχνολογία (τον δεξιό άξονα φαίνεται η παραγωγή από Αιολικά και Φ/Β)



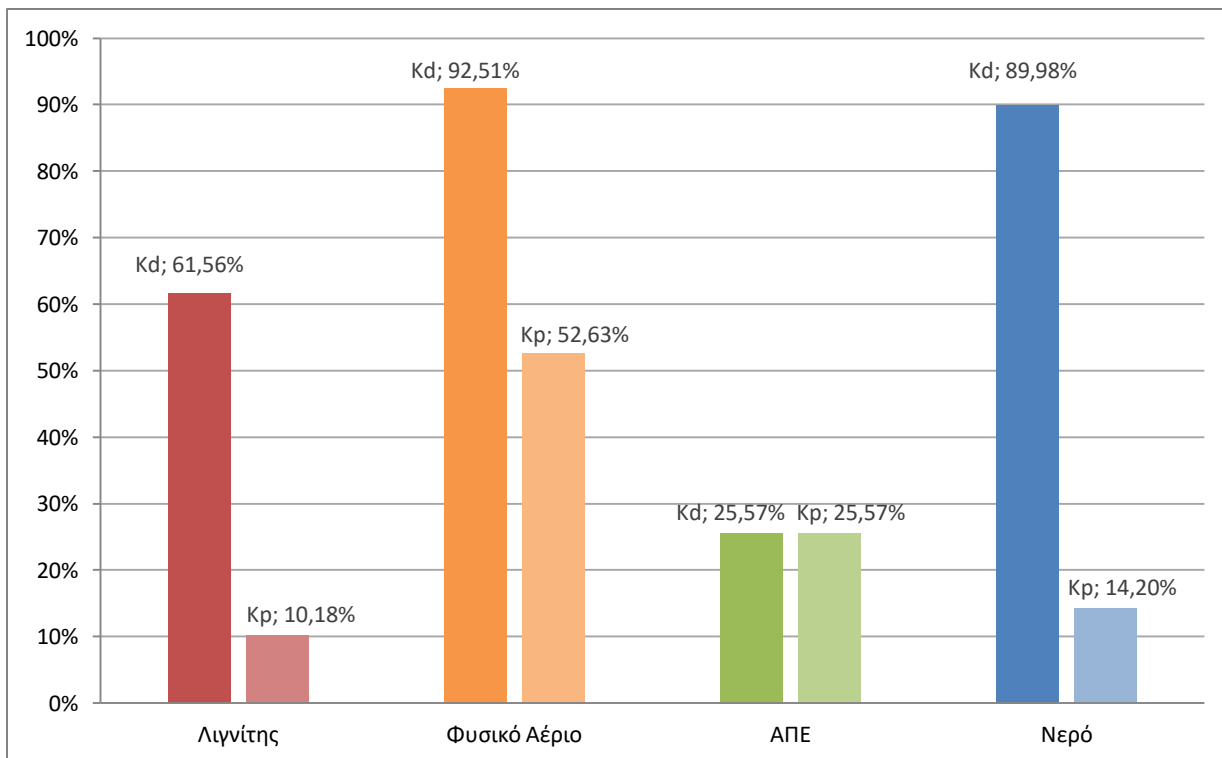
Γράφημα 15: Ημερήσια παραγωγή των μονάδων της ΔΕΗ ανά τύπο καυσίμου



Γράφημα 16: Ποσοστό (%) στο σύνολο της Μηνιαίας Παραγωγής ανά τύπο καυσίμου



Γράφημα 16α: Ποσοστό (%) στο σύνολο της Μηνιαίας Παραγωγής ΑΠΕ ανά Τεχνολογία

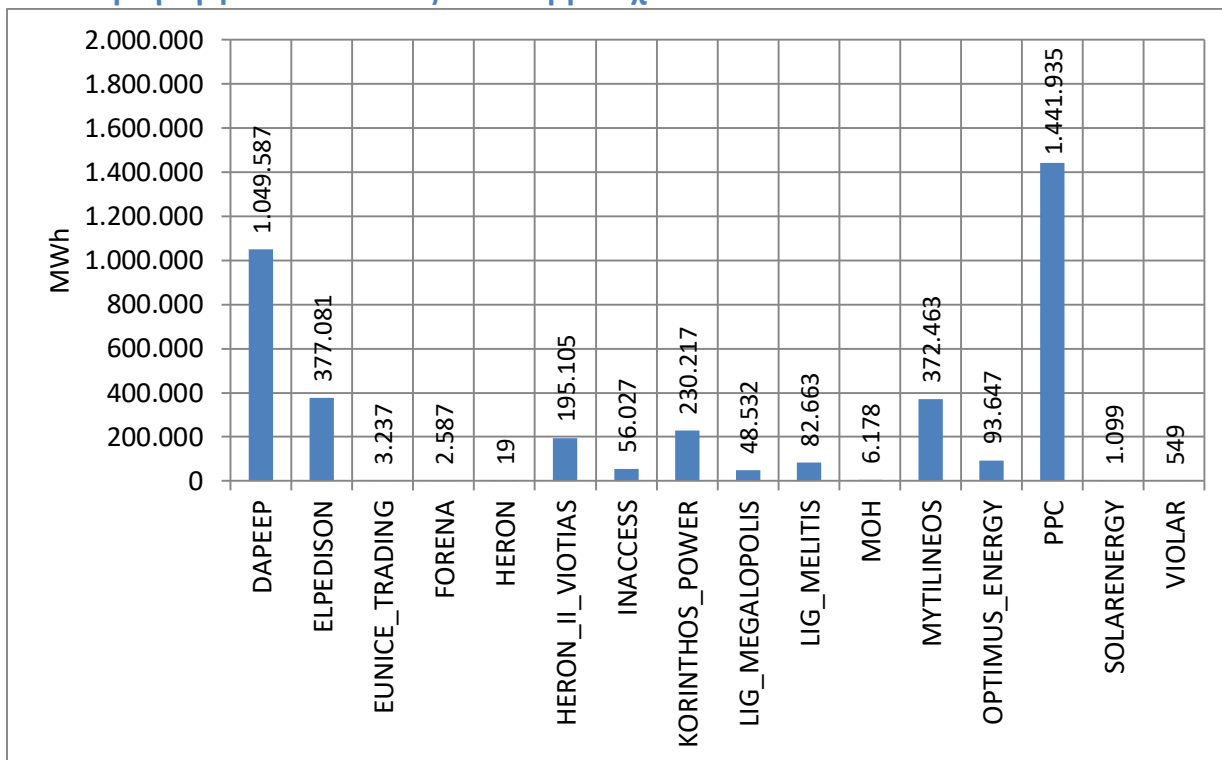


Γράφημα 16β: Συντελεστής διαθεσιμότητας (Κd)* και συντελεστής παραγωγής (Κp)** ανά τύπο καυσίμου σε μηνιαίο επίπεδο

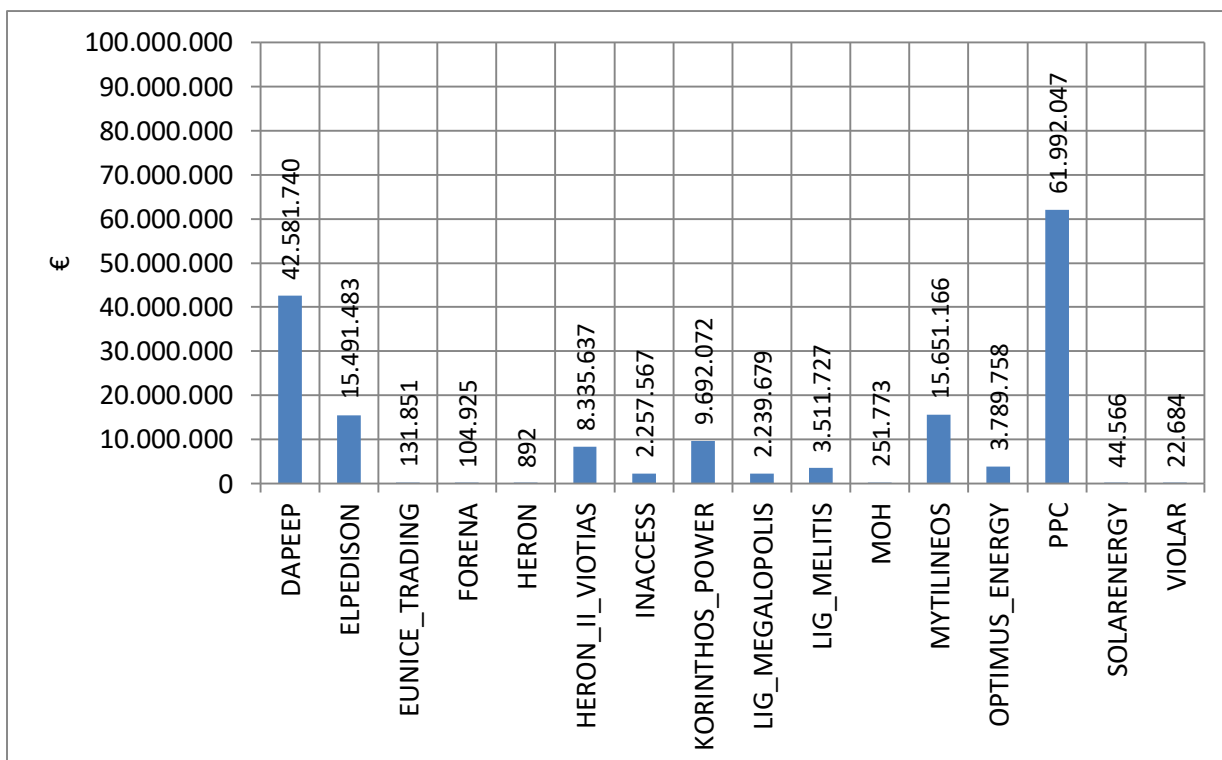
* Ο συντελεστής διαθεσιμότητας (availability factor (Kd)) ανά τύπο καυσίμου ορίζεται ως ο λόγος της ηλεκτρικής ενέργειας η οποία θα μπορούσε να παραχθεί από τη διαθέσιμη δυναμικότητα όλων των μονάδων ανά τύπο καυσίμου για μια χρονική περίοδο προς την ηλεκτρική ενέργεια η οποία θα είχε παραχθεί από τις ίδιες μονάδες σε πλήρη δυναμικότητα κατά την ίδια περίοδο.

** Ο συντελεστής παραγωγής (production factor (Kp)) ανά τύπο καυσίμου ορίζεται ως ο λόγος της παραγωγής ηλεκτρικής ενέργειας από όλες τις μονάδες ανά τύπο καυσίμου κατά τη διάρκεια μιας χρονικής περιόδου προς την ηλεκτρική ενέργεια η οποία θα είχε παραχθεί σε πλήρη δυναμικότητα από τις ίδιες μονάδες και κατά την ίδια περίοδο.

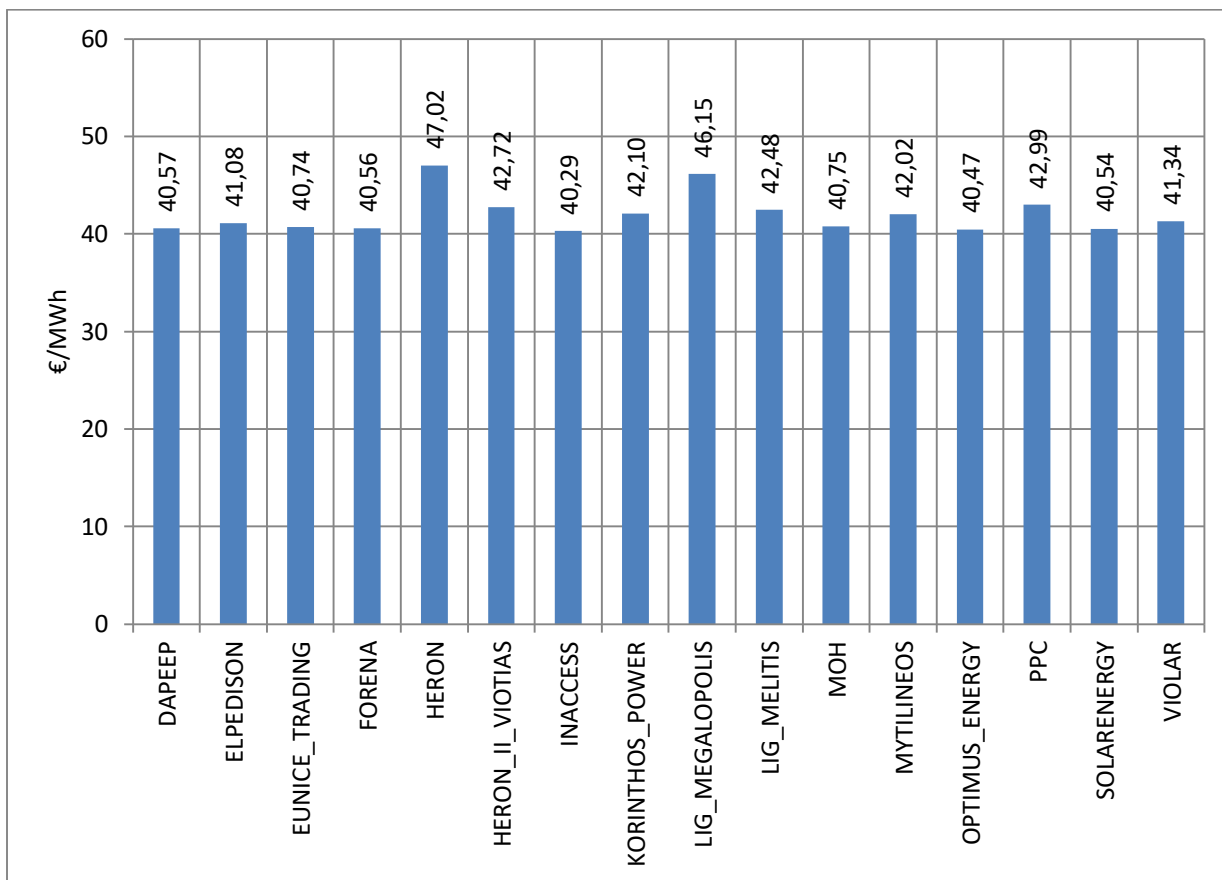
4.2 Παραγωγή και Πιστώσεις ανά Συμμετέχοντα



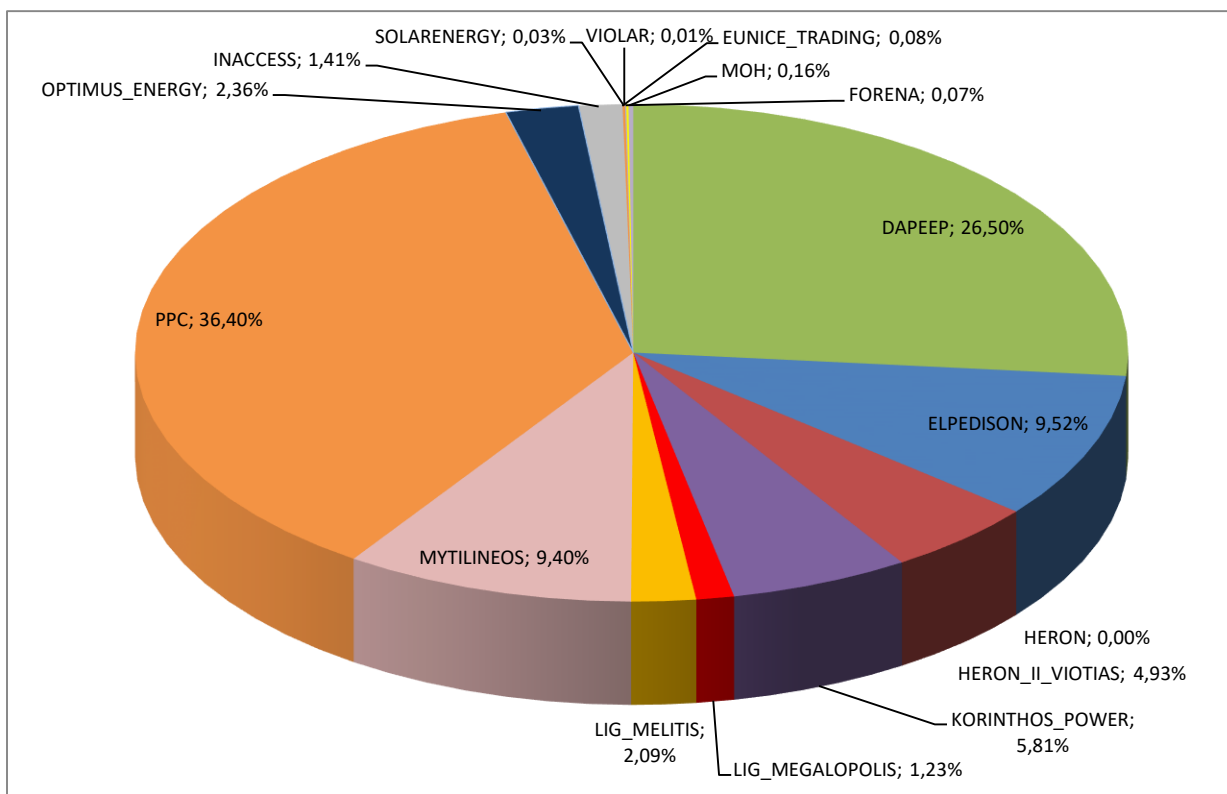
Γράφημα 17: Μηνιαία Παραγωγή ανά Συμμετέχοντα



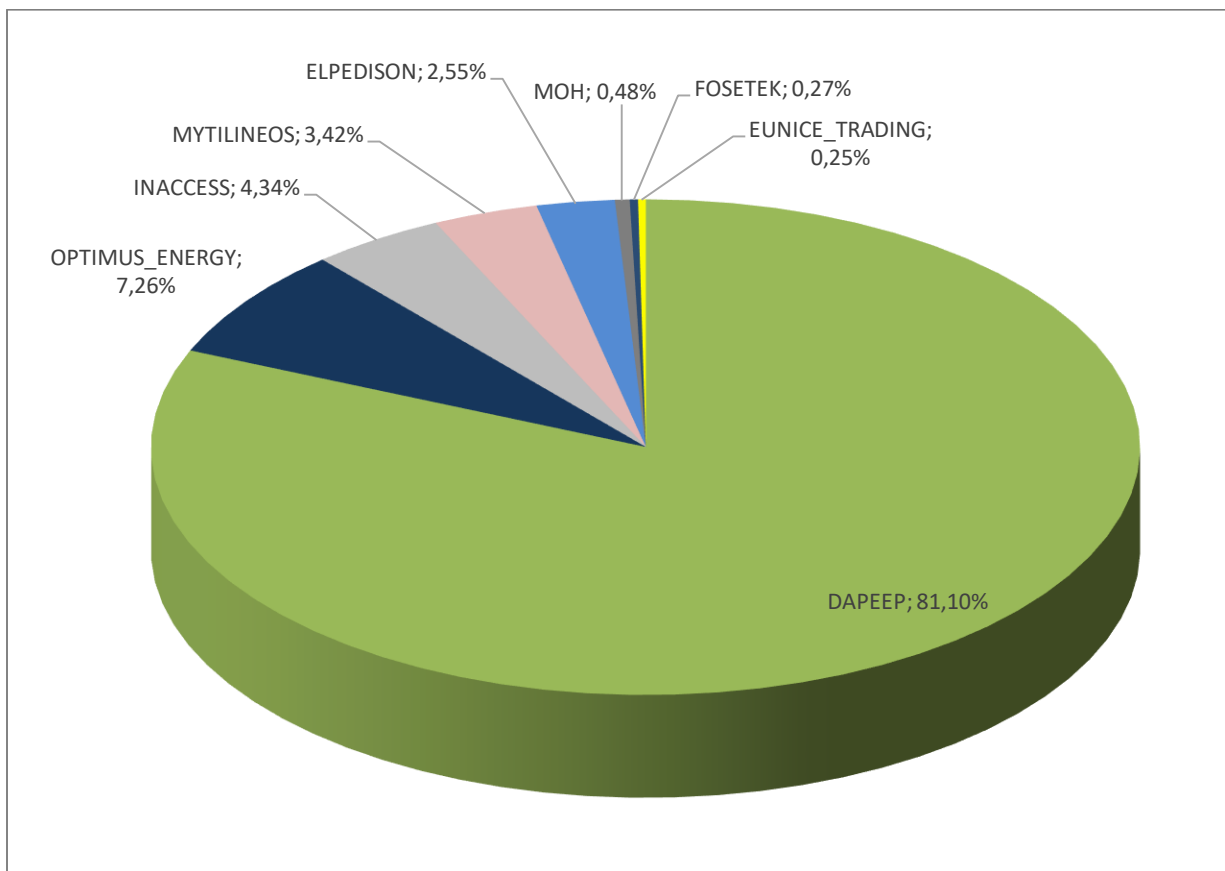
Γράφημα 18: Μηνιαίες Πιστώσεις Παραγωγής ανά Συμμετέχοντα



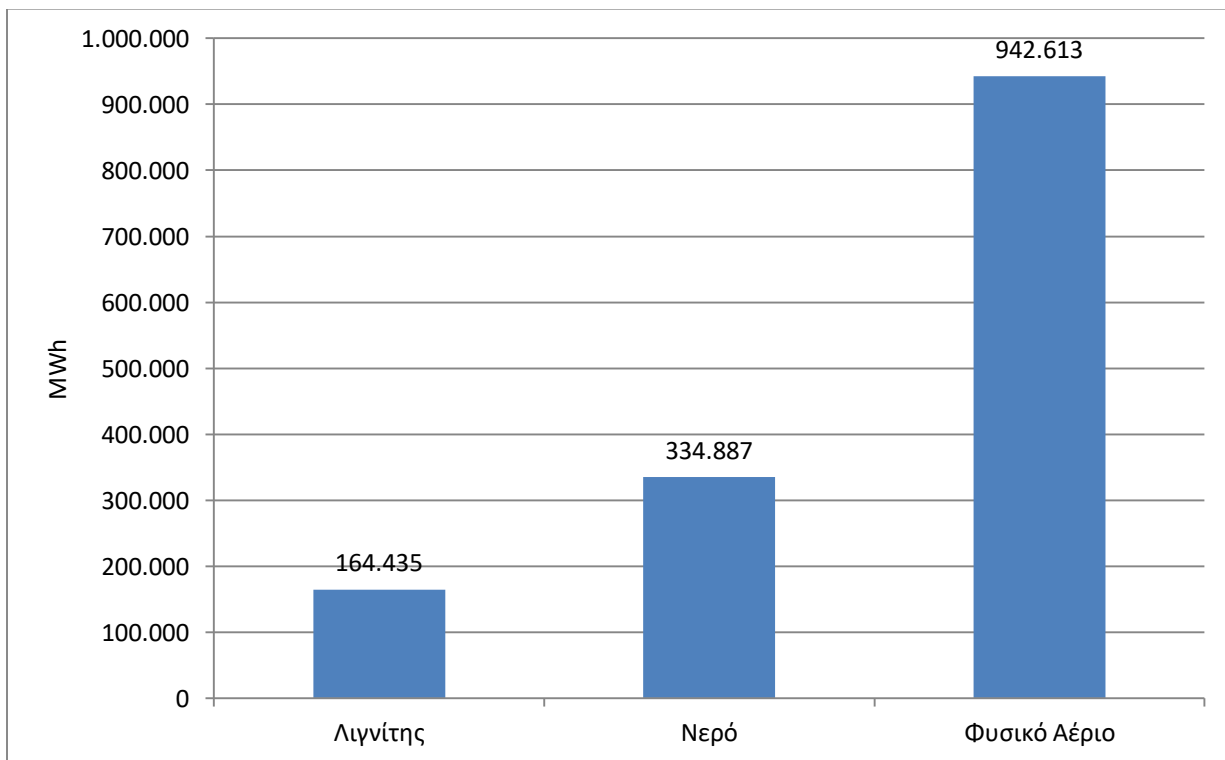
Γράφημα 19: Μηνιαίες Πιστώσεις/Μηνιαία Παραγωγή σε €/MWh ανά Συμμετέχοντα



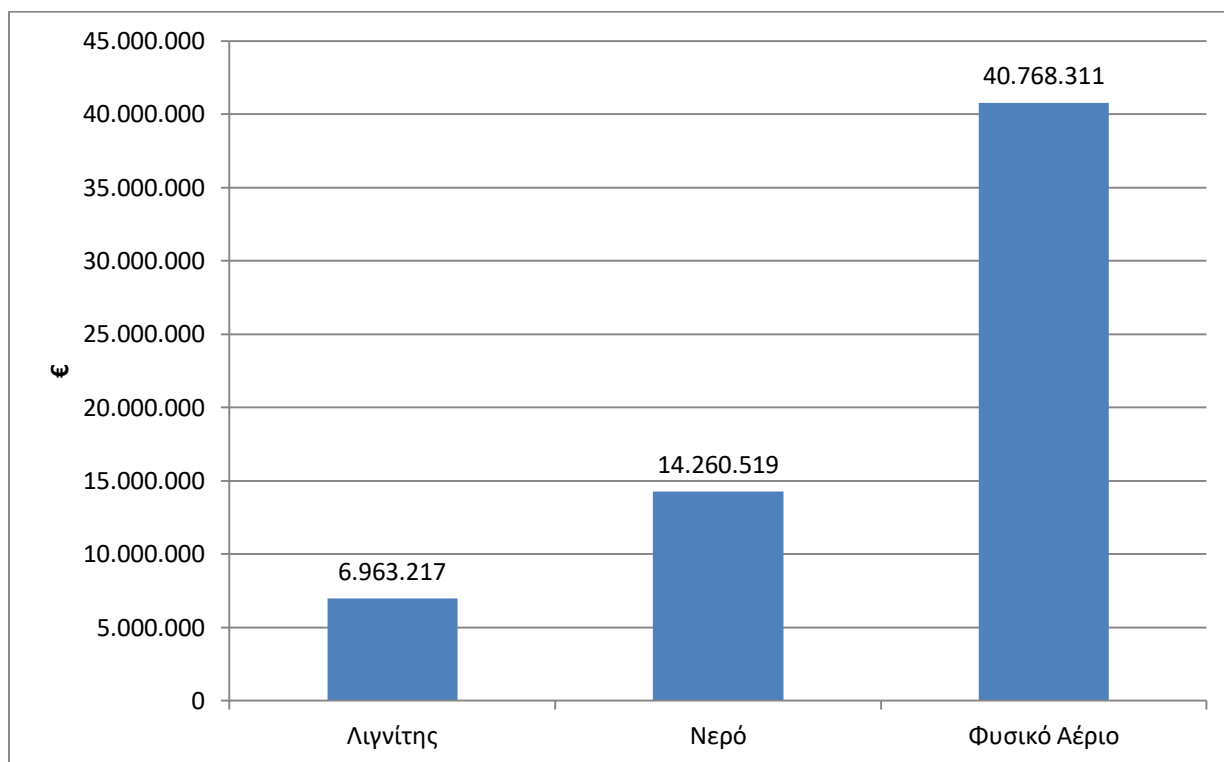
Γράφημα 20: Ποσοστό (%) στο σύνολο της Μηνιαίας Παραγωγής ανά Συμμετέχοντα



Γράφημα 20α: Ποσοστό (%) στο σύνολο της Μηνιαίας Παραγωγής ΑΠΕ ανά Συμμετέχοντα

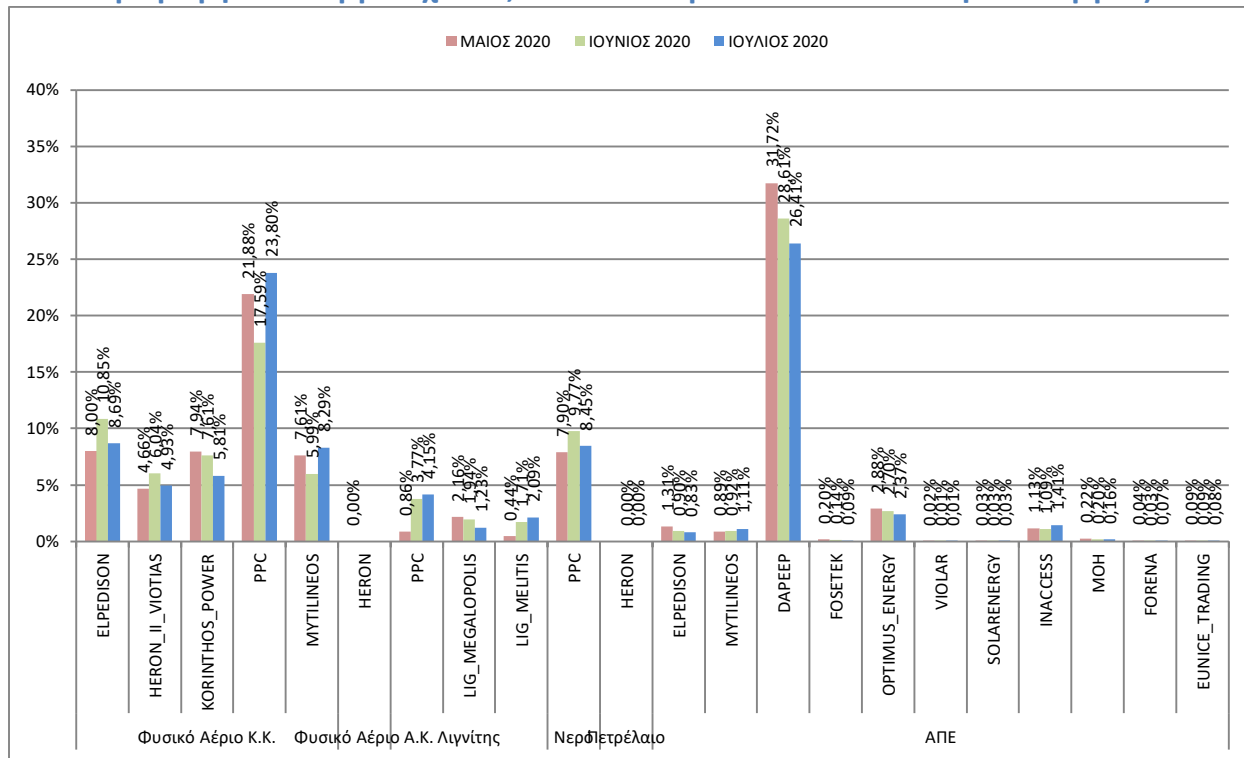


Γράφημα 21: Μηνιαία Παραγωγή ανά τύπο καυσίμου για τη ΔΕΗ

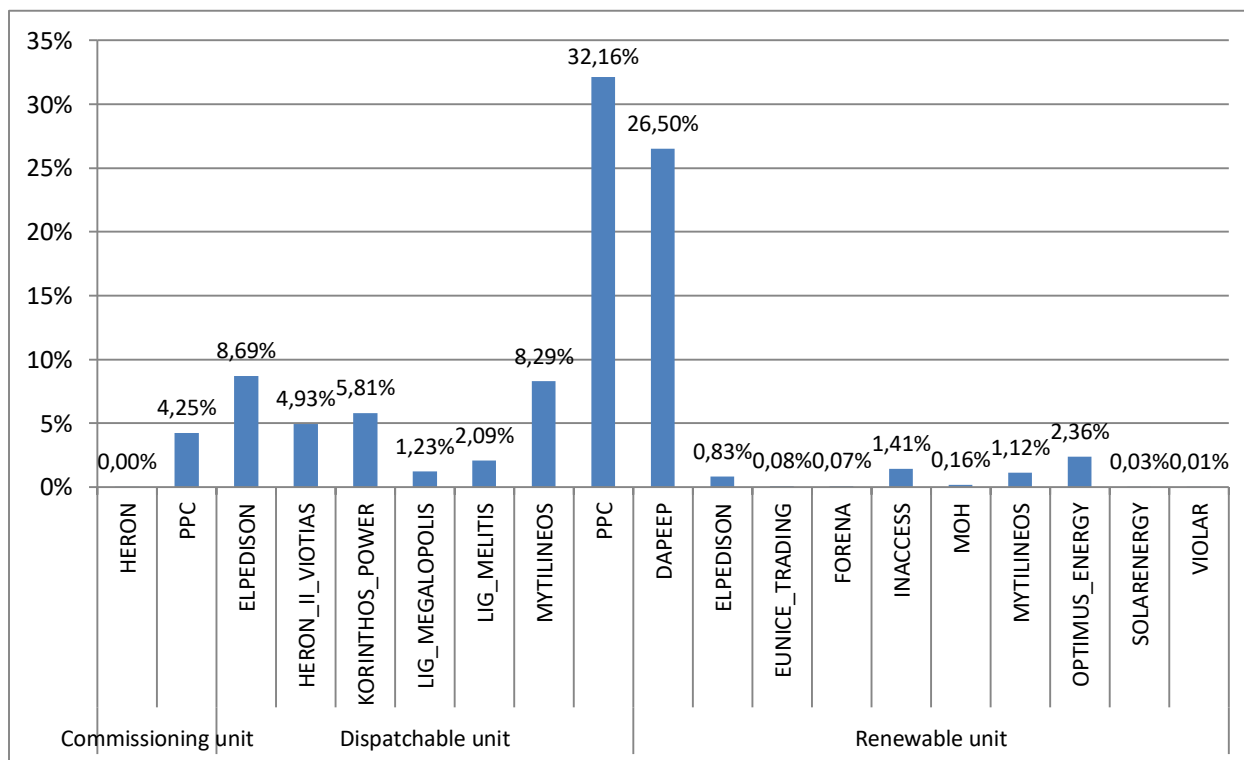


Γράφημα 22: Μηνιαίες Πιστώσεις ανά τύπο καυσίμου για τη ΔΕΗ

4.3 Παραγωγή ανά Συμμετέχοντα, τύπο καυσίμου και κατάσταση λειτουργίας

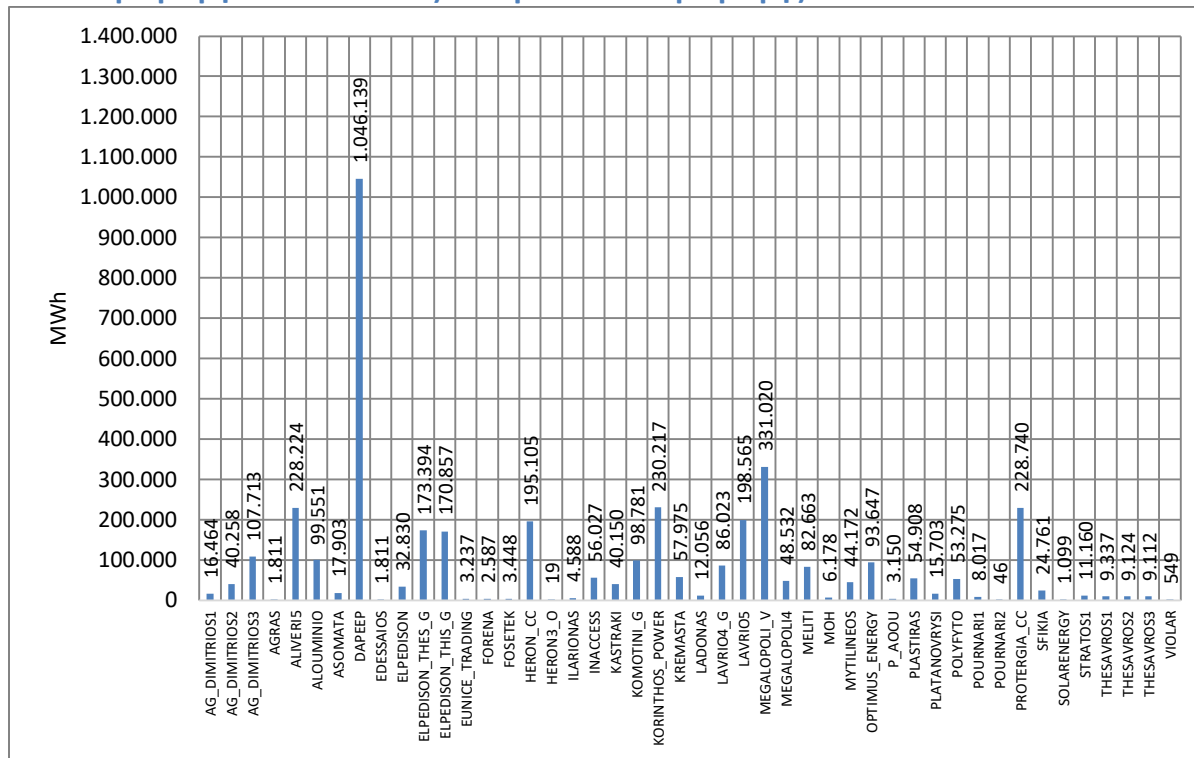


Γράφημα 23: Ποσοστό (%) στο σύνολο της Μηνιαίας Παραγωγής ανά Συμμετέχοντα και ανά τύπο καυσίμου σε σύγκριση με τους προηγούμενους μήνες. Διακριτά εμφανίζεται το ποσοστό του ΔΑΠΕΕΠ ως Φο.Σ.Ε.Τε.Κ. ΑΠΕ.

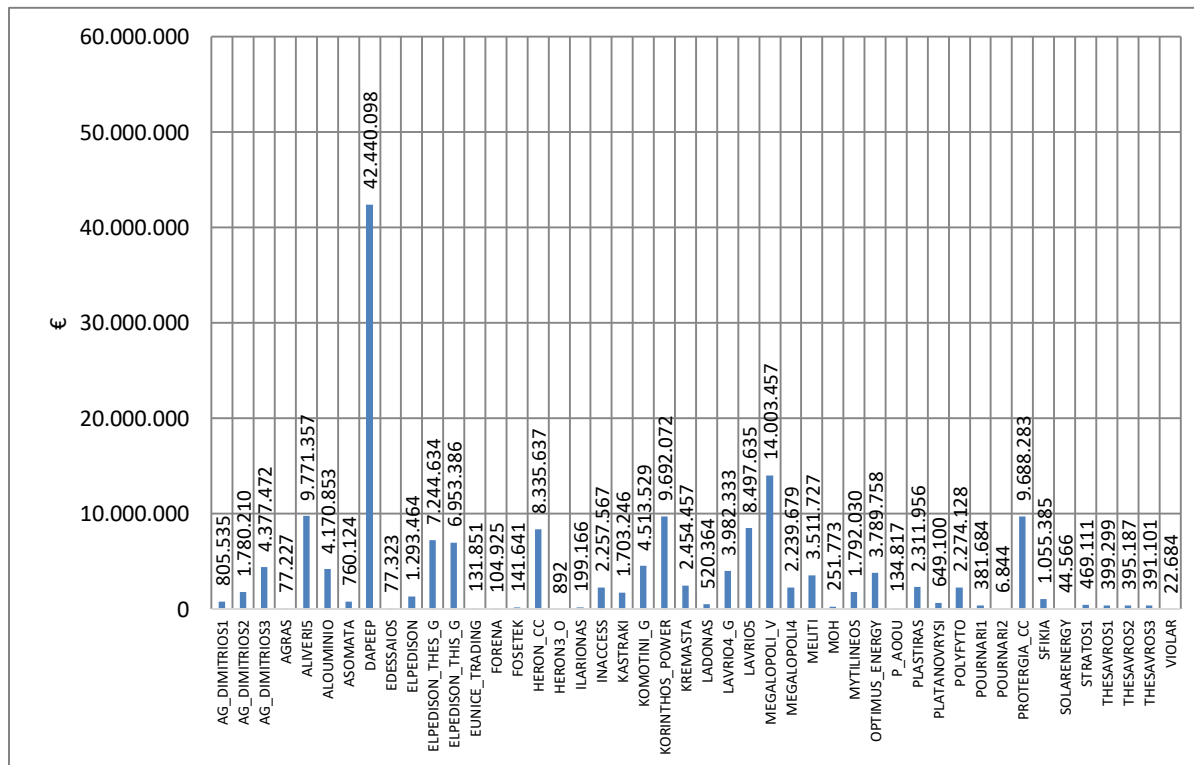


Γράφημα 24: Ποσοστό (%) στο σύνολο της Παραγωγής ανά Συμμετέχοντα και ανά κατάσταση λειτουργίας (δοκιμαστική λειτουργία, μονάδες κατανομής, μονάδες ΑΠΕ)

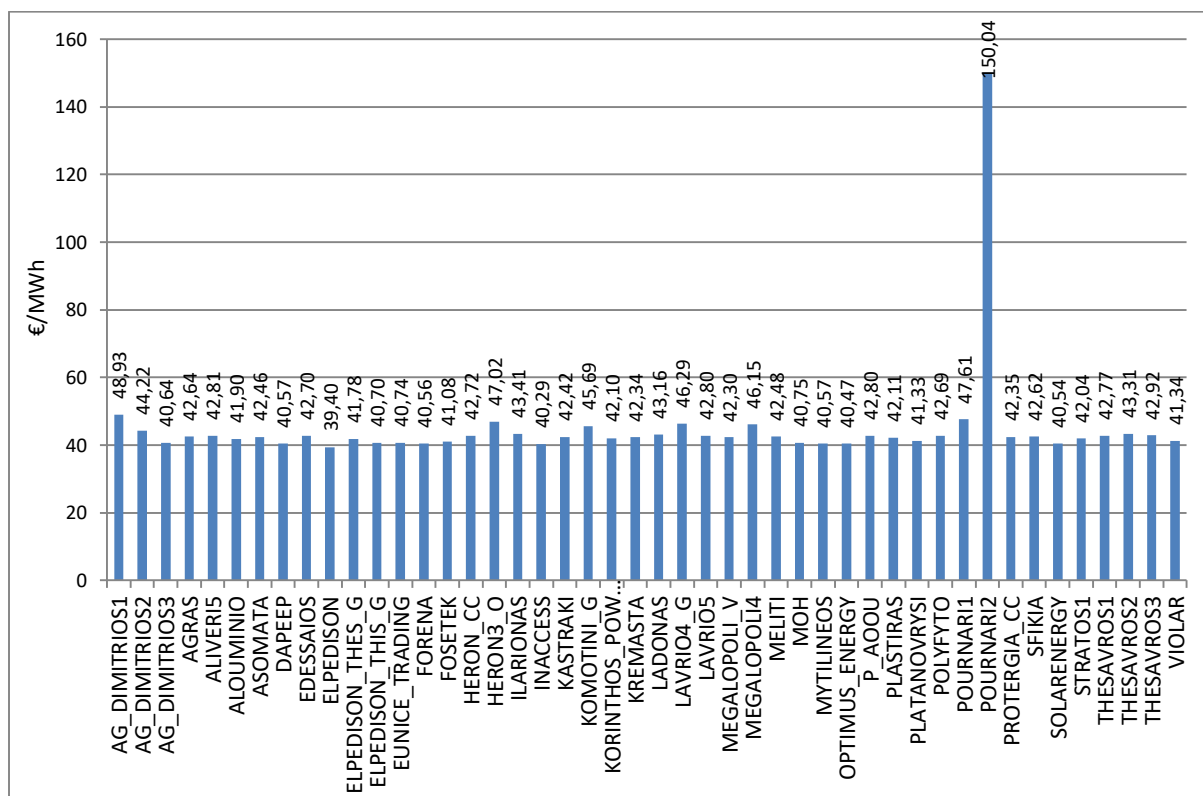
4.4 Παραγωγή και Πιστώσεις ανά μονάδα παραγωγής



Γράφημα 25: Μηνιαία Ενέργεια ανά μονάδα παραγωγής



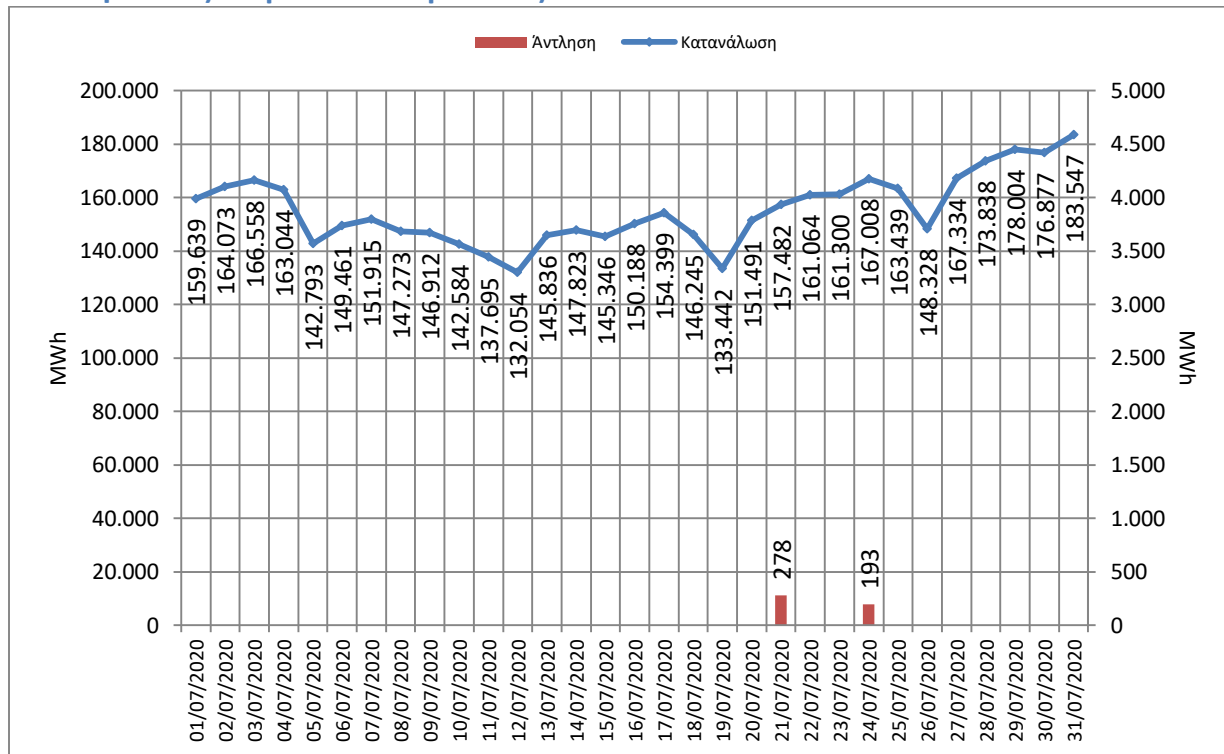
Γράφημα 26: Μηνιαίες Πιστώσεις ανά μονάδα παραγωγής και Φο.Σ.Ε. ΑΠΕ



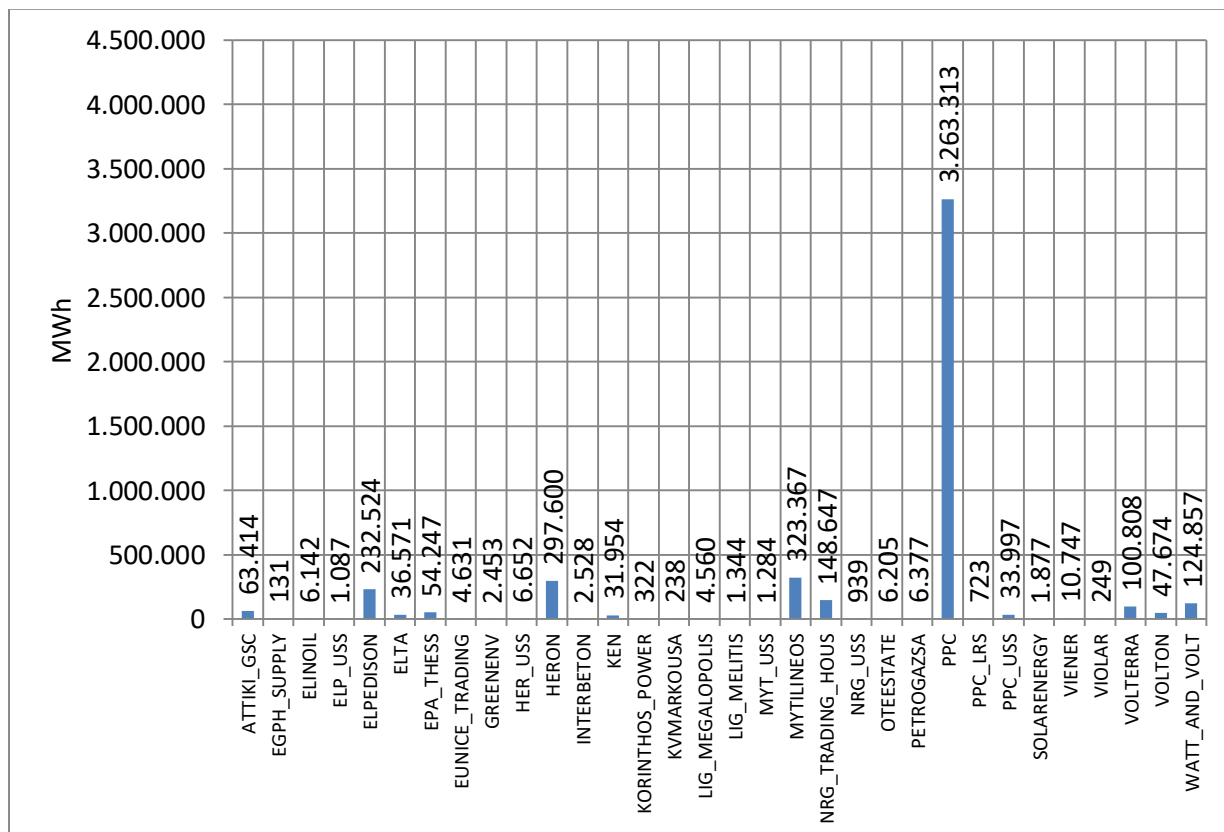
Γράφημα 27: Μηνιαία Πίστωση/Μηνιαία Παραγωγή σε €/MWh ανά μονάδα παραγωγής και Φο.Σ.Ε. ΑΠΕ

5. Προμήθεια Ηλεκτρικής Ενέργειας

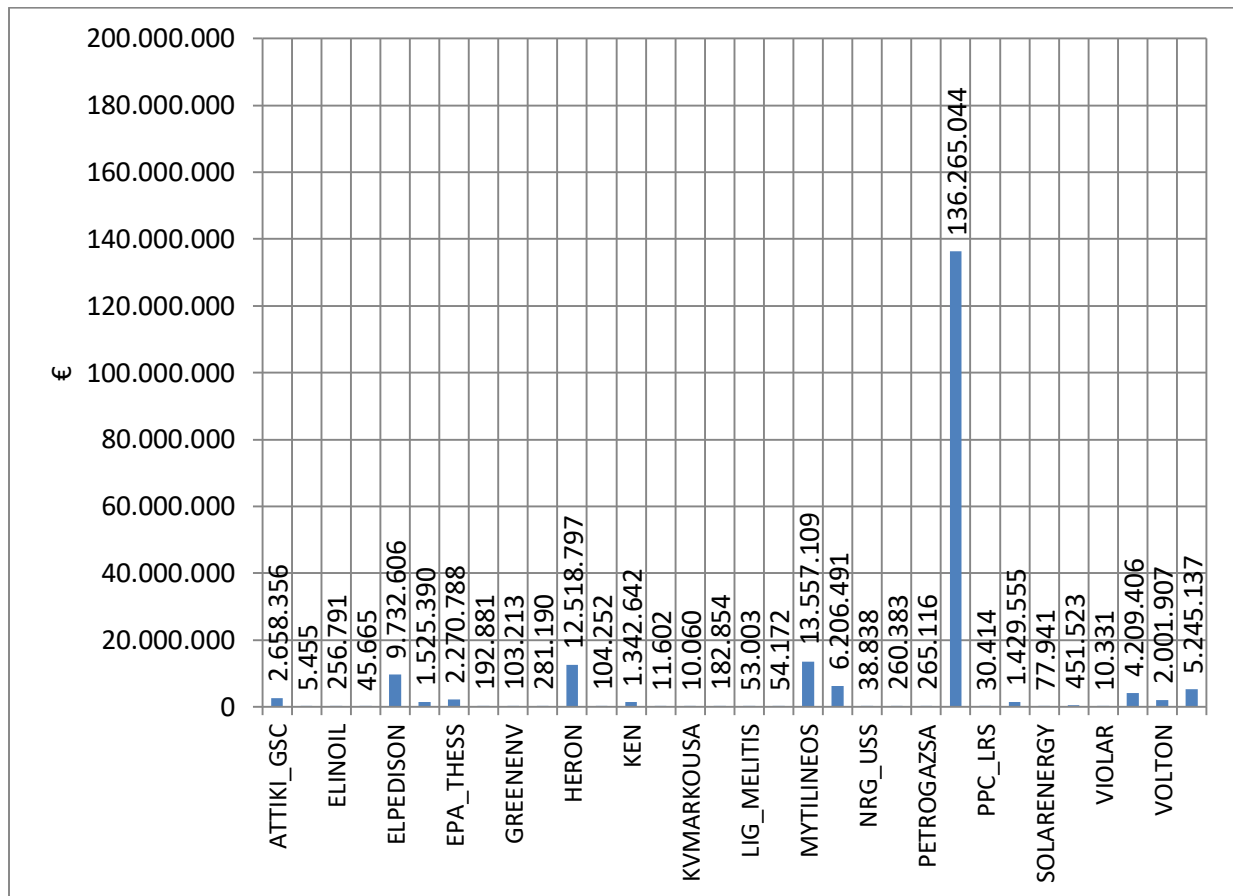
5.1 Δηλώσεις Φορτίου και Χρεώσεις



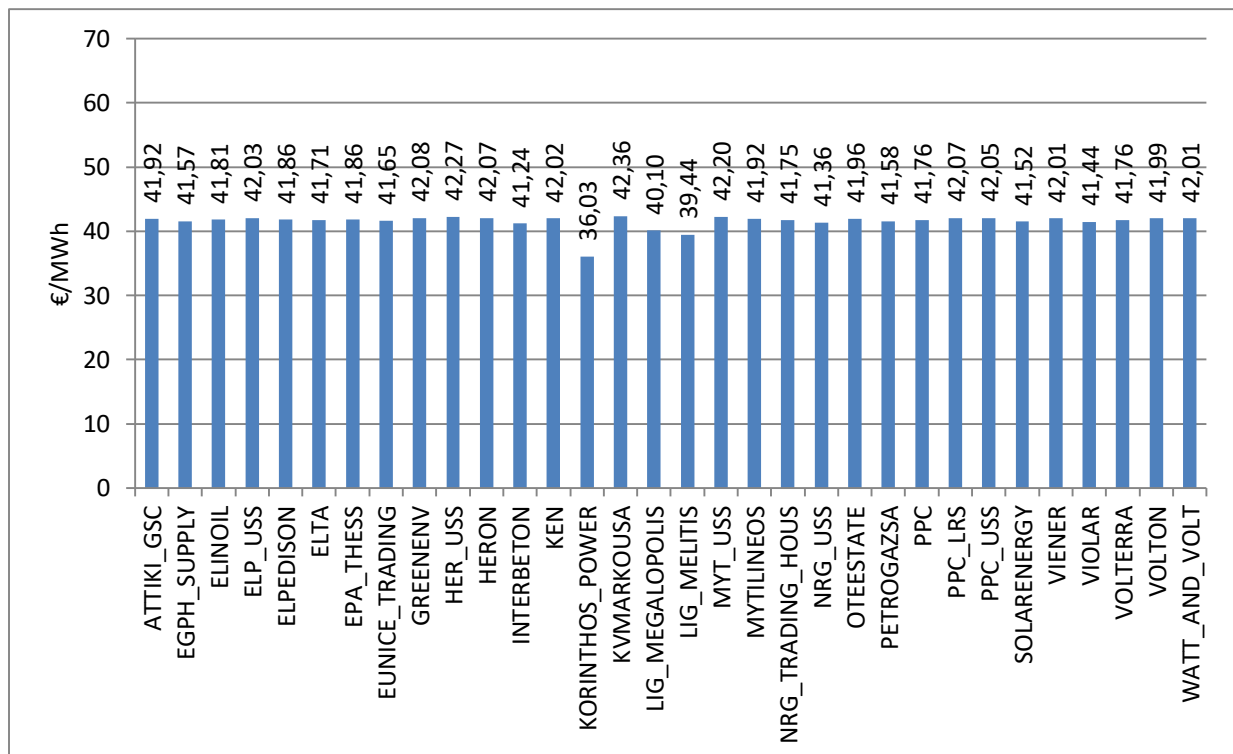
Γράφημα 28: Ημερήσιες Δηλώσεις Φορτίου και Αντλήσεις (MWh) (στον δεξιό άξονα φαίνεται η άντληση)



Γράφημα 29: Μηνιαία Προμήθεια ανά Συμμετέχοντα

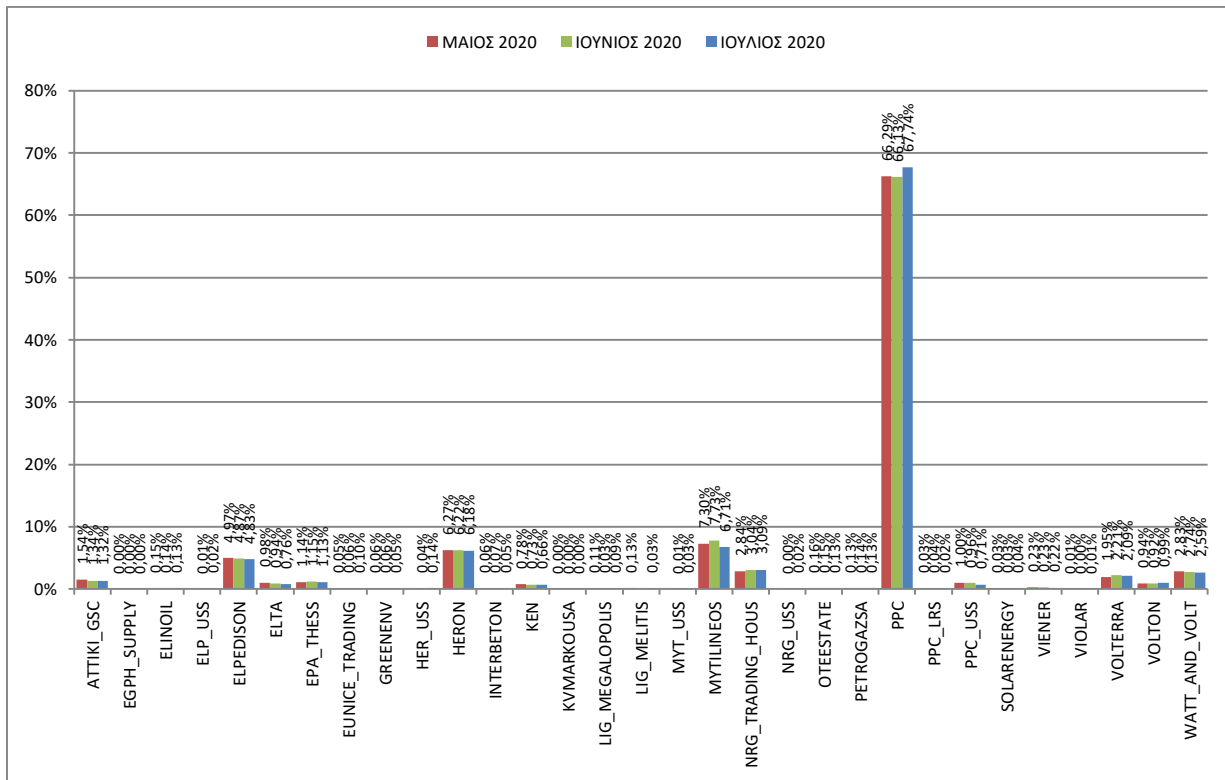


Γράφημα 30: Μηνιαίες Χρεώσεις της Προμήθειας ανά Συμμετέχοντα

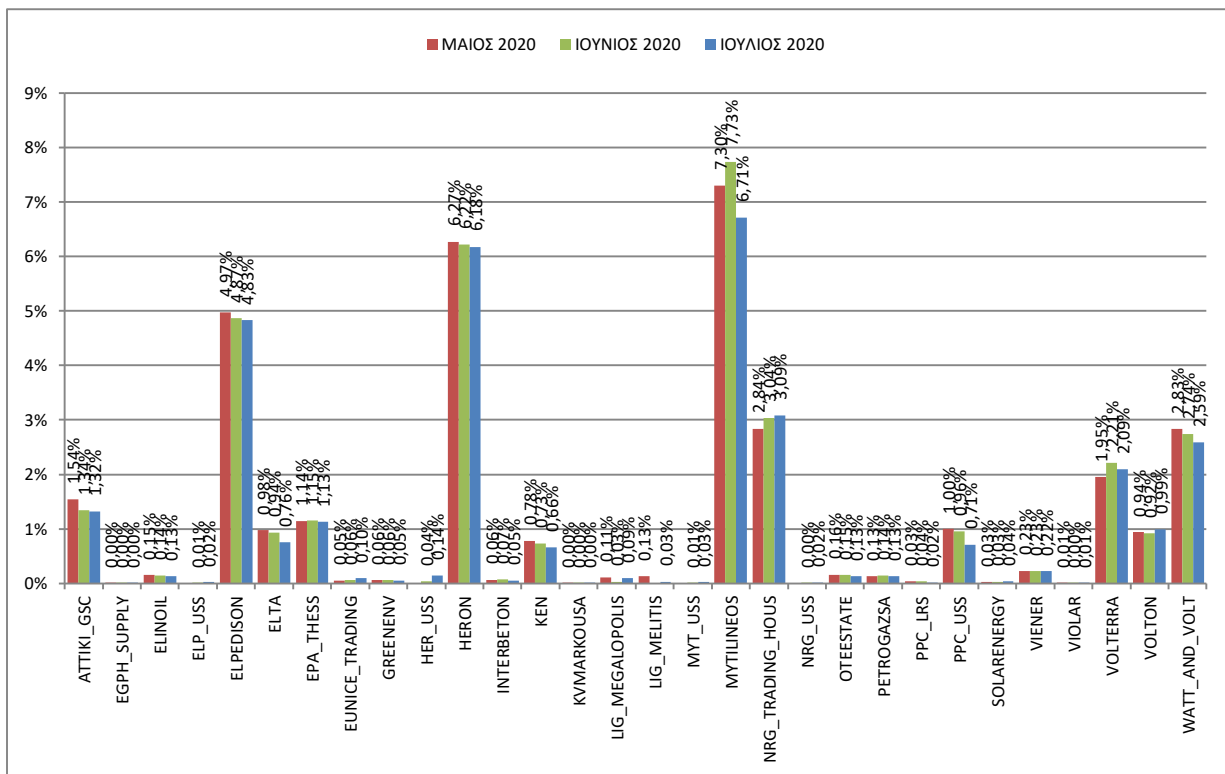


Γράφημα 31: Μηνιαίες Χρεώσεις/Μηνιαία Προμήθεια σε €/MWh ανά Συμμετέχοντα

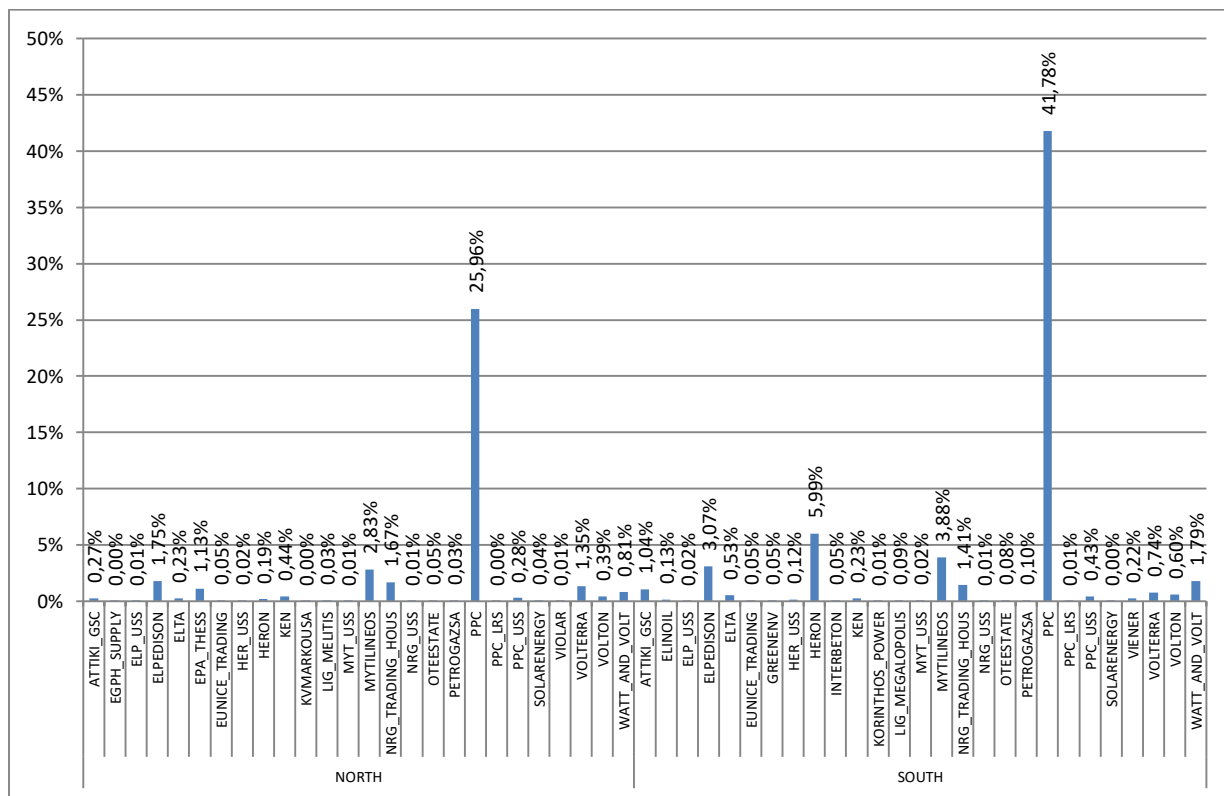
5.2 Ανάλυση Προμήθειας ανά Συμμετέχοντα, Ζώνη και επίπεδο Τάσης



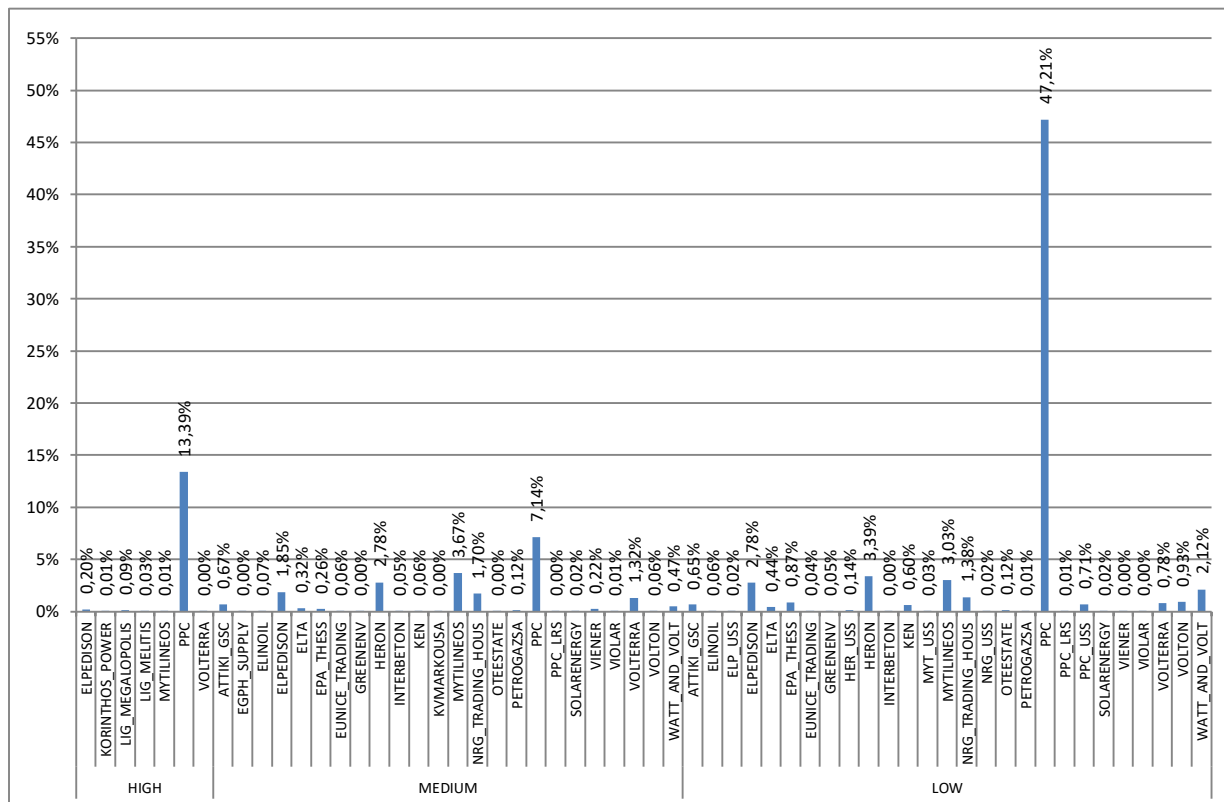
Γράφημα 32: Ποσοστό (%) στο σύνολο της Μηνιαίας Προμήθειας ανά Συμμετέχοντα σε σύγκριση με τους δύο προηγούμενους μήνες.



Γράφημα 32α: Ποσοστό (%) στο σύνολο της Μηνιαίας Προμήθειας ανά Συμμετέχοντα (πλην ΔΕΗ) σε σύγκριση με τους δύο προηγούμενους μήνες.



Γράφημα 33: Ποσοστό (%) στο σύνολο της Μηνιαίας Προμήθειας ανά Συμμετέχοντα και ανά Ζώνη



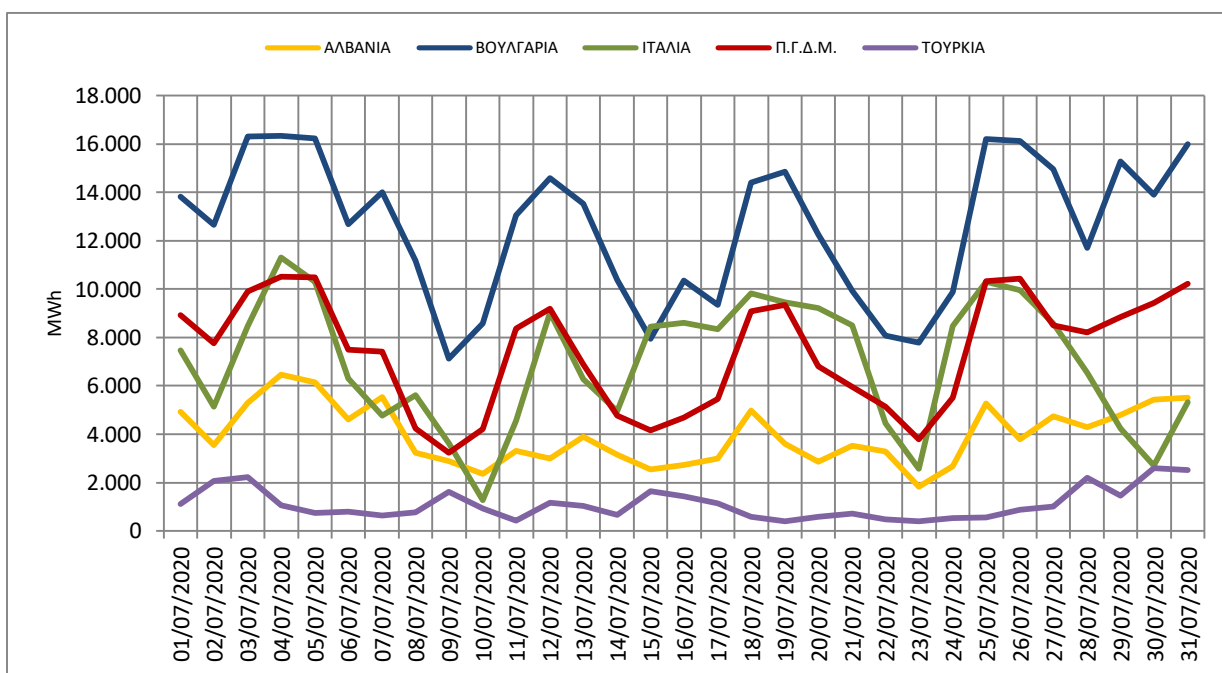
Γράφημα 34: Ποσοστό (%) στο σύνολο της Μηνιαίας Προμήθειας ανά Συμμετέχοντα και ανά επίπεδο Τάσης

6. Εμπόριο Ηλεκτρικής Ενέργειας

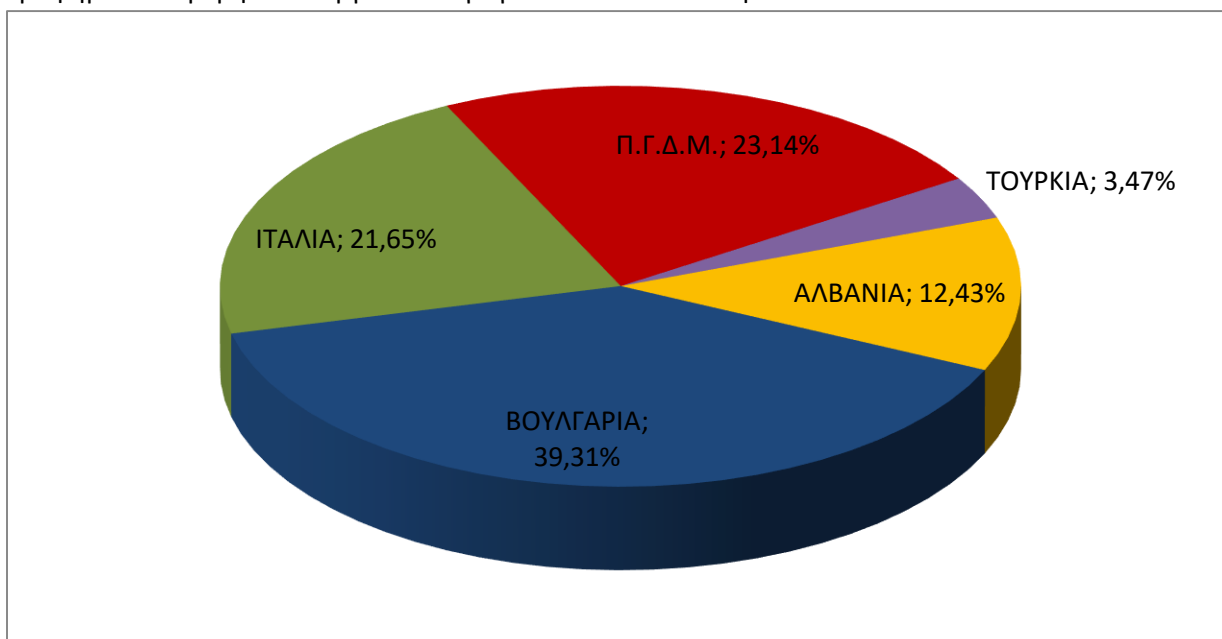
6.1 Εισαγωγές Ηλεκτρικής Ενέργειας

	Συνολικά	Αλβανία	Βουλγαρία	Ιταλία	Π.Γ.Δ.Μ.	Τουρκία
Μέση Ημερήσια Ενέργεια Εισαγωγών	31,970	3,975	12,567	6,923	7,397	1,109
Συνολική Μηνιαία Ενέργεια Εισαγωγών	991,078	123,216	389,590	214,609	229,293	34,371

Πίνακας 4: Μέση Ημερήσια και Συνολική Μηνιαία Ενέργεια Εισαγωγών ανά διασύνδεση (MWh)



Γράφημα 35: Ημερήσια Ενέργεια Εισαγωγών ανά Διασύνδεση

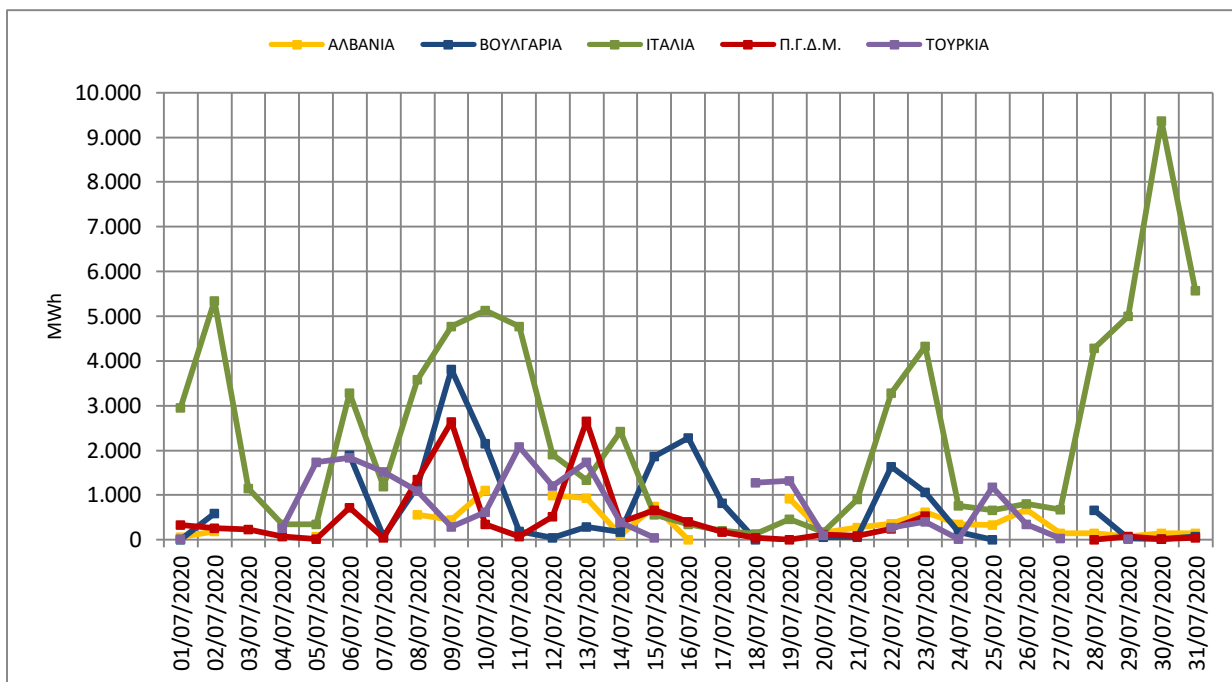


Γράφημα 36: Ποσοστό (%) στο σύνολο των Μηνιαίων Εισαγωγών ανά Διασύνδεση

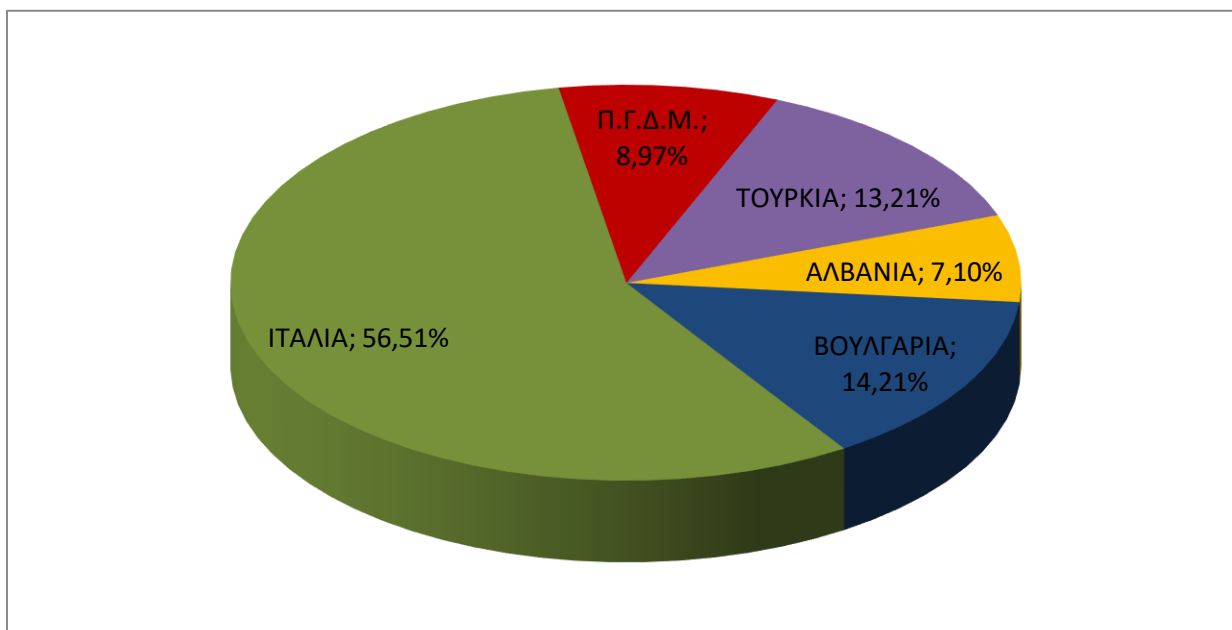
6.2 Εξαγωγές Ηλεκτρικής Ενέργειας

	Συνολικά	Αλβανία	Βουλγαρία	Ιταλία	Π.Γ.Δ.Μ.	Τουρκία
Μέση Ημερήσια Ενέργεια Εξαγωγών	5,606	382	617	2,816	525	573
Συνολική Μηνιαία Ενέργεια Εξαγωγών	134,544	9,549	19,116	76,028	12,074	17,777

Πίνακας 5: Μέση Ημερήσια και Συνολική Μηνιαία Ενέργεια Εξαγωγών ανά διασύνδεση (MWh)

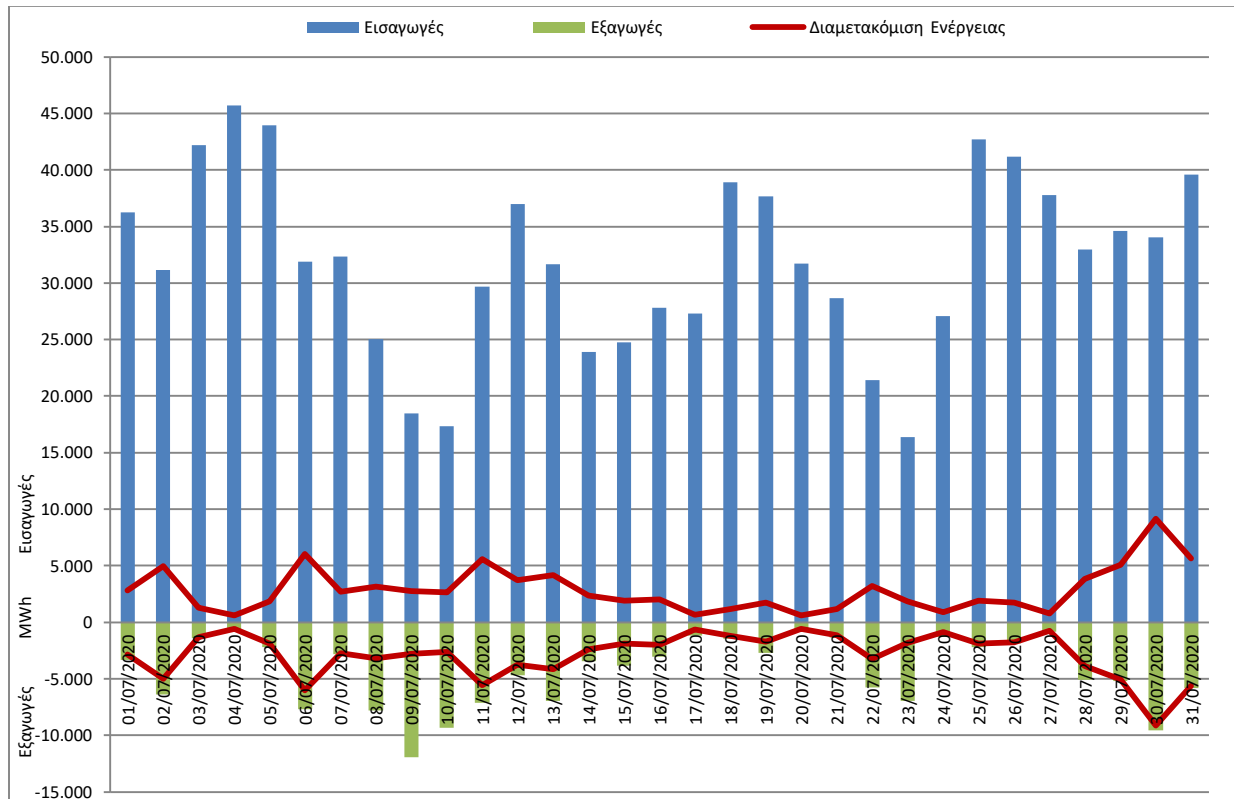


Γράφημα 37: Ημερήσια Ενέργεια Εξαγωγών ανά Διασύνδεση (MWh)



Γράφημα 38: Ποσοστό (%) στο σύνολο των Μηνιαίων Εξαγωγών ανά Διασύνδεση

6.3 Διαμετακόμιση Ηλεκτρικής Ενέργειας

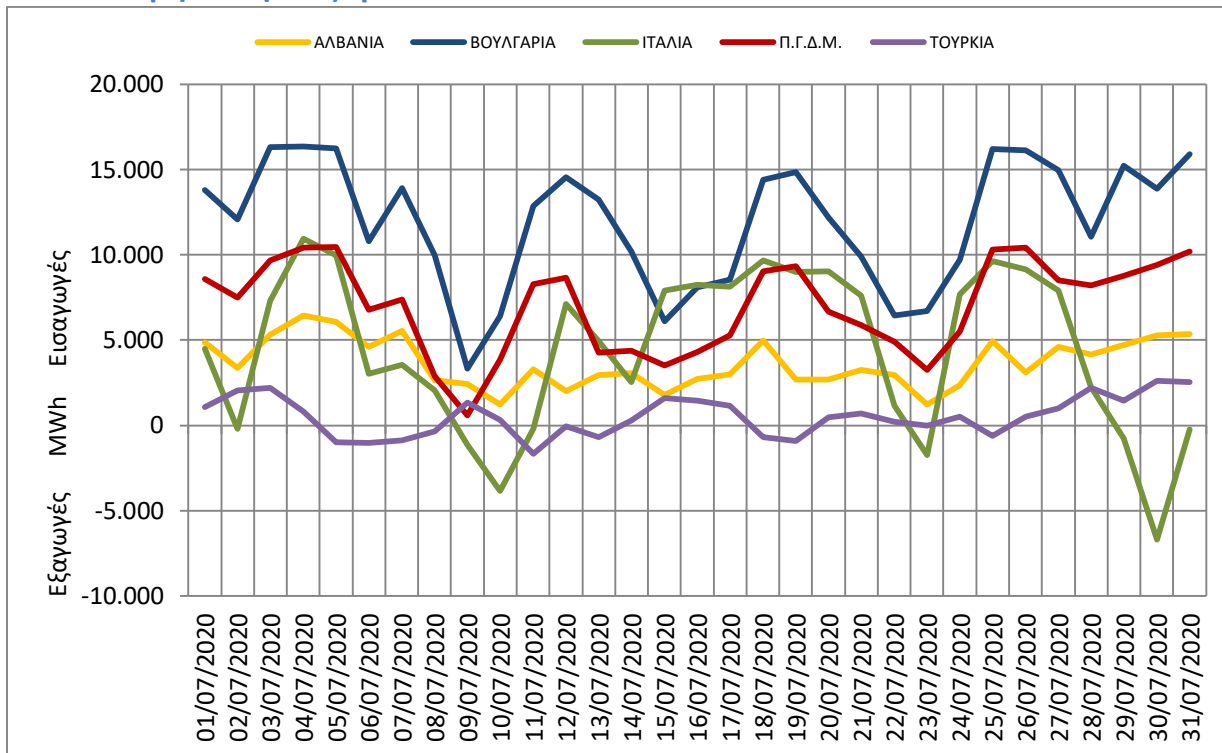


Γράφημα 39: Ημερήσια Διαμετακόμιση Ηλεκτρικής Ενέργειας*

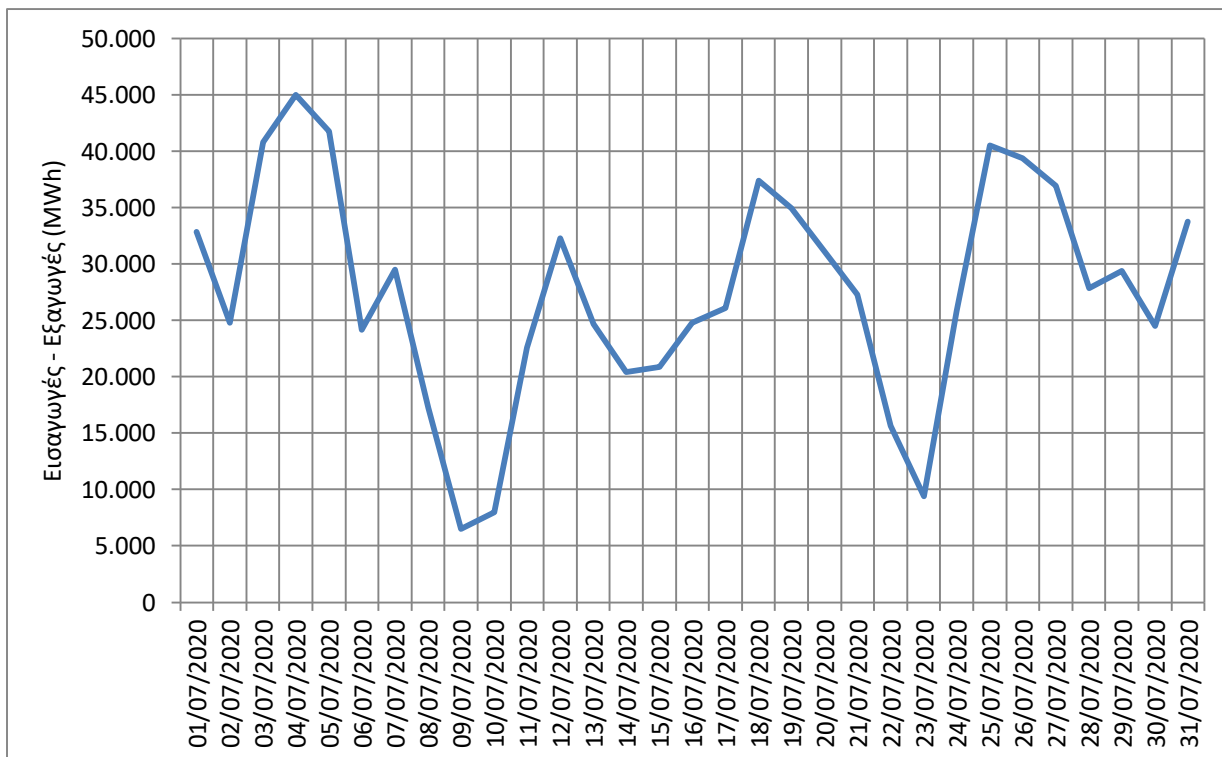
*Ως Διαμετακόμιση ηλεκτρικής ενέργειας ορίζεται η ταυτόχρονη, ήτοι κατά την ίδια Περίοδο Κατανομής, Εισαγωγή και Εξαγωγή ηλεκτρικής ενέργειας από τον ίδιο Συμμετέχοντα, ανεξαρτήτως των ιδιοτήτων υπό τις οποίες ο Συμμετέχων πραγματοποιεί ταυτόχρονη Εισαγωγή και Εξαγωγή. Η ποσότητα ηλεκτρικής ενέργειας η οποία διαμετακομίζεται από έναν Συμμετέχοντα κατά τη διάρκεια μίας Περιόδου Κατανομής, υπολογίζεται ως το ελάχιστο μεταξύ της απόλυτης τιμής των συνολικών Εισαγωγών και της απόλυτης τιμής των συνολικών Εξαγωγών που διενεργούνται από τον Συμμετέχοντα κατά την ίδια Περίοδο Κατανομής.

Πηγή: ΚΣΗΕ, Άρθρο 81

6.4 Καθαρή Θέση Ισοζυγίου Διασυνδέσεων

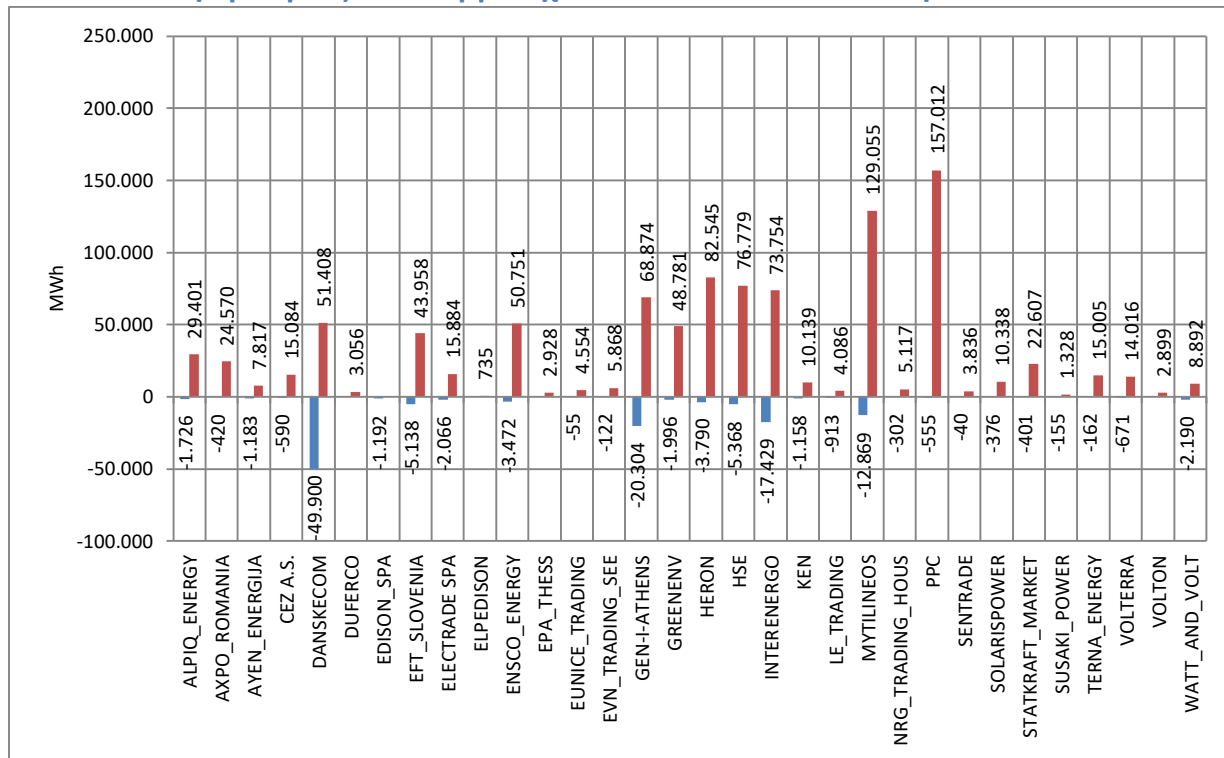


Γράφημα 40: Ημερήσια Καθαρή χρήση Διασυνδέσεων (Εισαγωγές-Εξαγωγές) ανά Διασύνδεση, (θετικές τιμές: περισσότερες Εισαγωγές, αρνητικές τιμές: περισσότερες Εξαγωγές)

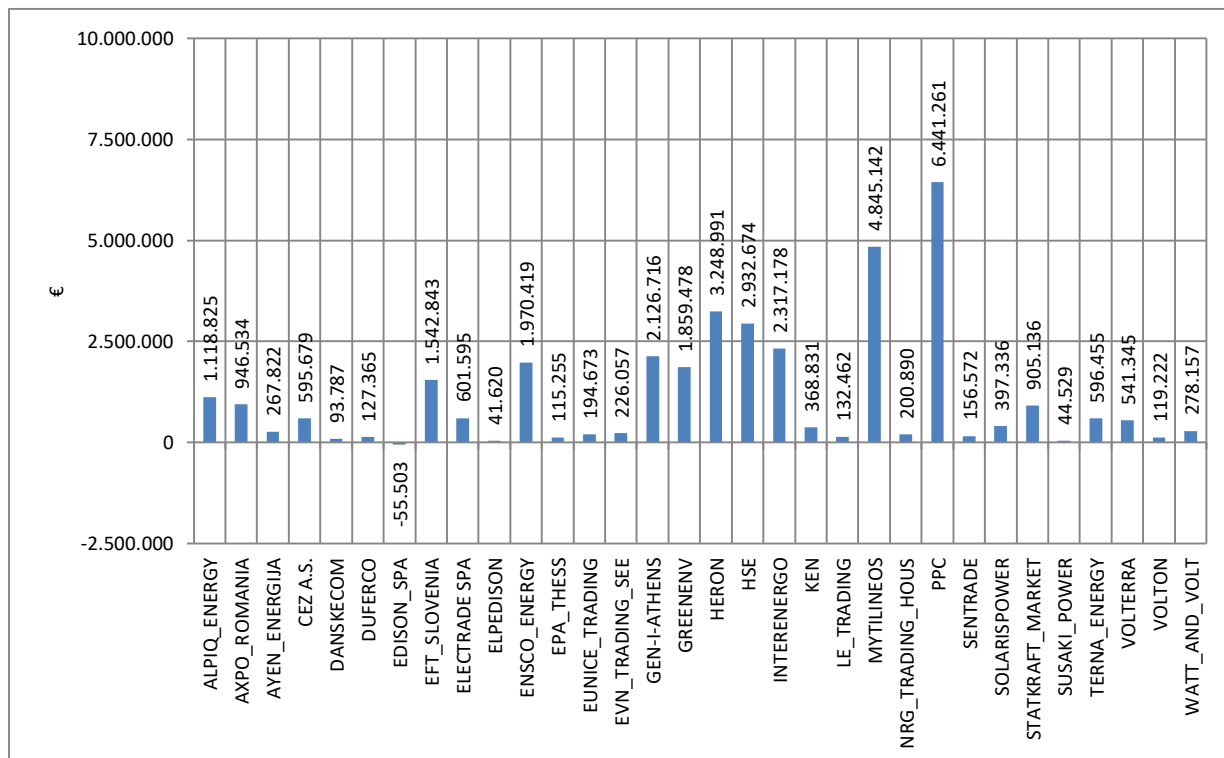


Γράφημα 41: Ημερήσια Καθαρή χρήση Διασυνδέσεων (Εισαγωγές- Εξαγωγές)

6.5 Ανάλυση Εμπορίας ανά Συμμετέχοντα και ανά Διασύνδεση

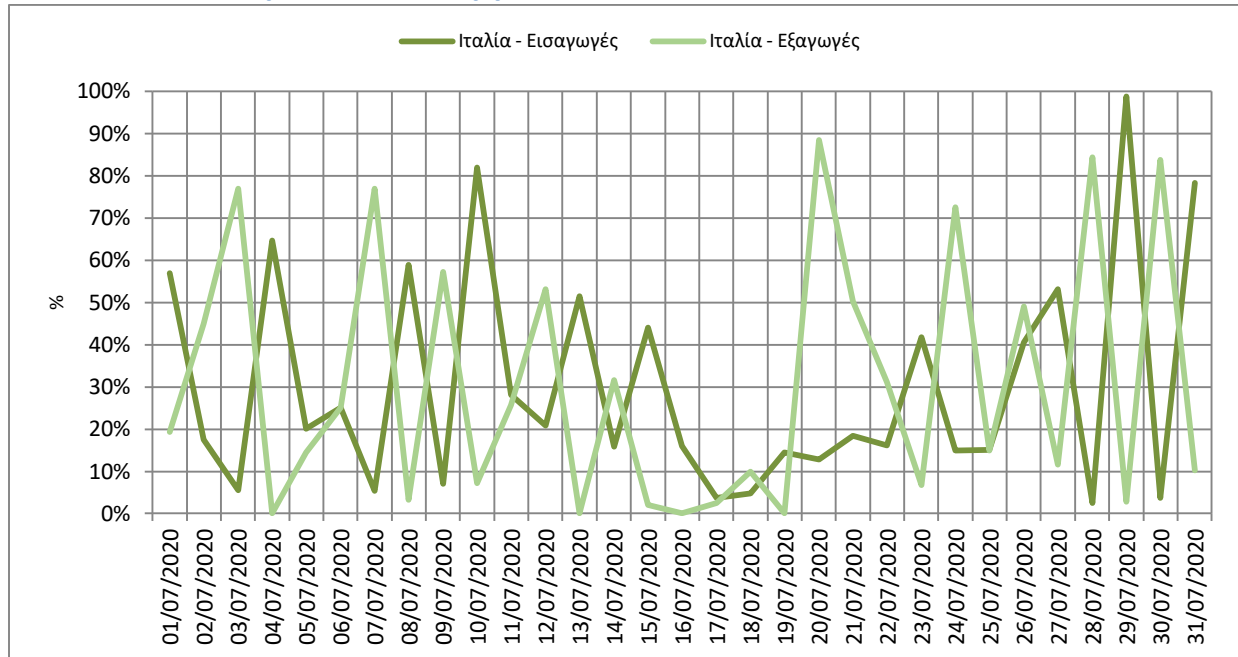


Γράφημα 42: Μηνιαία Ενέργεια Εμπορίας ανά Συμμετέχοντα και ανά δραστηριότητα (θετικές τιμές: Εισαγωγές, αρνητικές τιμές: Εξαγωγές)



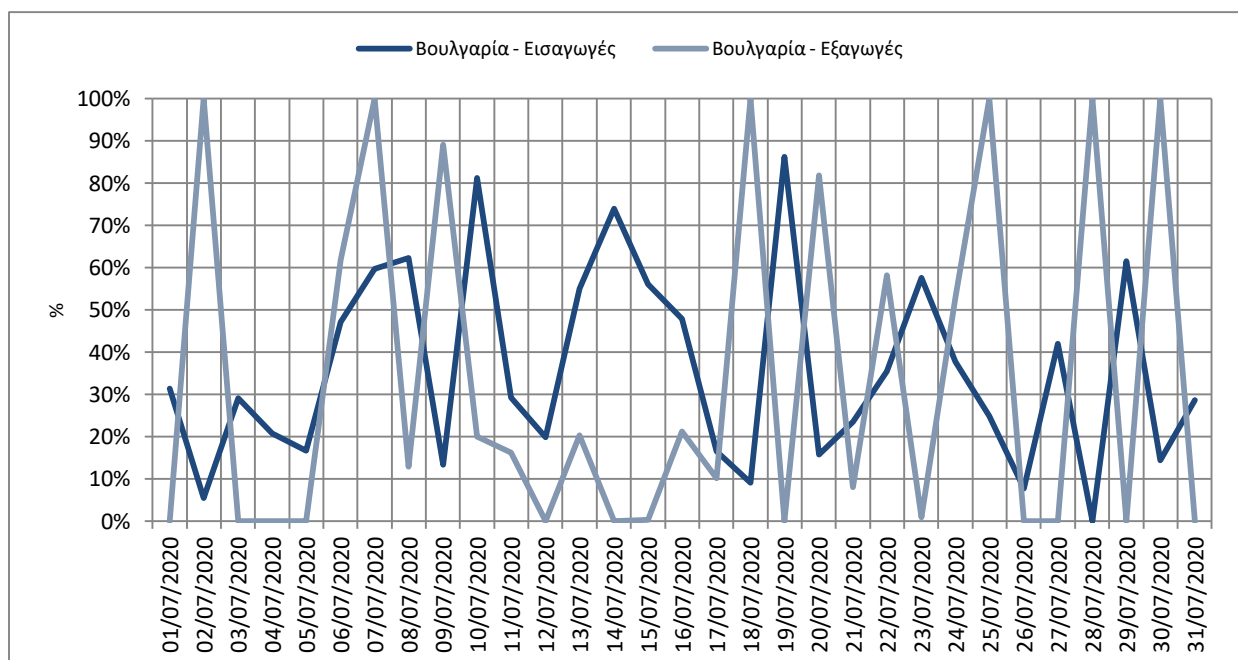
Γράφημα 43: Χρεοπιστώσεις Εμπορίας ανά Συμμετέχοντα (θετικές τιμές: Πίστωση, αρνητικές τιμές: Χρέωση)

6.6 Αντιοικονομικές Ροές Ενέργειας

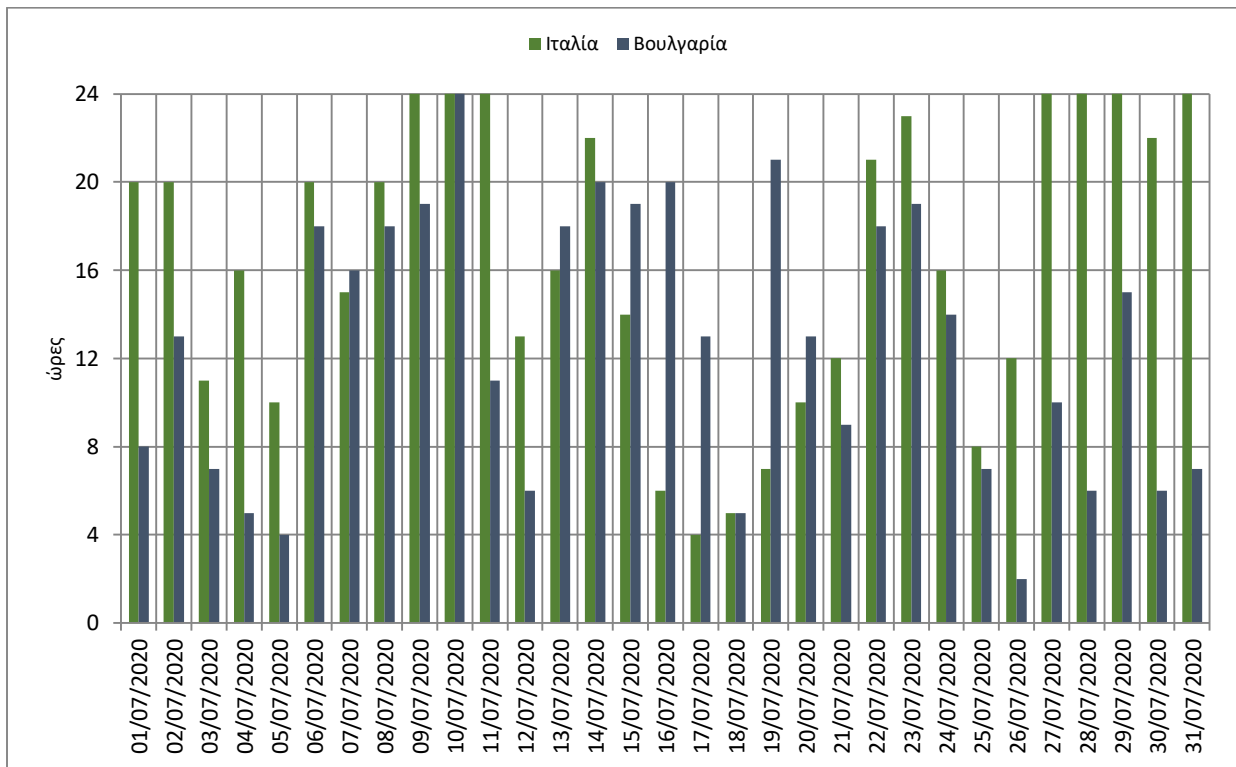


Γράφημα 44: Ημερήσια ποσοστά ενδεικτικών αντιοικονομικών ροών ενέργειας* ως προς τις πραγματικές εισαγωγές / εξαγωγές για την διασύνδεση Ελλάδας – Ιταλίας οι οποίες δεν θα πραγματοποιούνταν υπό λειτουργία σύζευξης αγορών ενέργειας των δύο χωρών

*Ως αντιοικονομική ροή ενέργειας χαρακτηρίζεται η ροή ενέργειας από μία ζώνη προσφορών με υψηλότερη τιμή προς μία ζώνη προσφορών με χαμηλότερη τιμή ενέργειας. Τα ποσοστά που εμφανίζονται στο παραπάνω γράφημα αφορούν το εμπόριο ενέργειας βάσει των βραχυπρόθεσμων ΦΔΜ (short term capacity rights).



Γράφημα 45: Ημερήσια ποσοστά ενδεικτικών αντιοικονομικών ροών ενέργειας* ως προς τις πραγματικές εισαγωγές / εξαγωγές για την διασύνδεση Ελλάδας – Βουλγαρίας οι οποίες δεν θα πραγματοποιούνταν υπό λειτουργία σύζευξης αγορών ενέργειας των δύο χωρών



Γράφημα 46: Πλήθος ωρών ενδεικτικών αντισυμβατικών ροών ενέργειας ανά ημέρα