

ΜΗΝΙΑΙΟ ΔΕΛΤΙΟ
ΣΥΣΤΗΜΑΤΟΣ
ΣΥΝΑΛΛΑΓΩΝ ΗΕΠ

ΣΕΠΤΕΜΒΡΙΟΣ
2018

ΠΕΡΙΕΧΟΜΕΝΑ

1.	Συμμετοχή στον ΗΕΠ	2
1.1	Μητρώο Συμμετεχόντων	2
1.2	Μονάδες Διασυνδεδεμένου Συστήματος	4
2.	Οριακή Τιμή Συστήματος (ΟΤΣ).....	8
3.	Ενεργειακό Ισοζύγιο ΗΕΠ	12
4.	Εγχώρια Παραγωγή Ηλεκτρικής Ενέργειας.....	14
4.1	Παραγωγή και Πιστώσεις ανά τύπο καυσίμου	14
4.2	Παραγωγή και Πιστώσεις ανά Συμμετέχοντα	16
4.3	Παραγωγή ανά Συμμετέχοντα, τύπο καυσίμου και κατάσταση λειτουργίας	19
4.4	Παραγωγή και Πιστώσεις ανά μονάδα παραγωγής	20
5.	Προμήθεια Ηλεκτρικής Ενέργειας.....	22
5.1	Δηλώσεις Φορτίου και Χρεώσεις	22
5.2	Ανάλυση Προμήθειας ανά Συμμετέχοντα, Ζώνη και επίπεδο Τάσης.....	24
6.	Εμπόριο Ηλεκτρικής Ενέργειας	26
6.1	Εισαγωγές Ηλεκτρικής Ενέργειας.....	26
6.2	Εξαγωγές Ηλεκτρικής Ενέργειας	27
6.3	Διαμετακόμιση Ηλεκτρικής Ενέργειας.....	28
6.4	Καθαρή Θέση Ισοζυγίου Διασυνδέσεων.....	29
6.5	Ανάλυση Εμπορίας ανά Συμμετέχοντα και ανά Διασύνδεση	30

1. Συμμετοχή στον ΗΕΠ

1.1 Μητρώο Συμμετεχόντων

Στους ακόλουθους πίνακες εμφανίζονται οι Συμμετέχοντες, από το Μητρώο Συμμετεχόντων στο τέλος του μήνα. Με μπλε χρώμα παρουσιάζονται οι Συμμετέχοντες που δραστηριοποιήθηκαν στον ΗΕΠ με την ιδιότητα που αναγράφεται στον εκάστοτε πίνακα.

Παραγωγοί

A/A	ΕΠΩΝΥΜΙΑ	ΣΥΝΤΟΜΟΓΡΑΦΙΑ
1	ELPEDISON ΠΑΡΑΓΩΓΗ ΗΛΕΚΤΡΙΚΗΣ ΕΝΕΡΓΕΙΑΣ Α.Ε.	ELPEDISON
2	ΔΗΜΟΣΙΑ ΕΠΙΧΕΙΡΗΣΗ ΗΛΕΚΤΡΙΣΜΟΥ Α.Ε.	PPC
3	ΗΡΩΝ II ΒΟΙΩΤΙΑΣ Α.Ε.	HERON_II_VIOTIAS
4	ΗΡΩΝ ΘΕΡΜΟΗΛΕΚΤΡΙΚΗ Α.Ε.	HERON
5	ΚΟΡΙΝΘΟΣ POWER Α.Ε.	KORINTHOS_POWER
6*	ΛΙΓΝΙΤΙΚΗ ΜΕΓΑΛΟΠΟΛΗΣ Α.Ε.	LIG_MEGALOPOLIS
7*	ΛΙΓΝΙΤΙΚΗ ΜΕΛΙΤΗΣ Α.Ε.	LIG_MELITIS
8	ΜΥΤΙΛΗΝΑΙΟΣ ΑΝΩΝΥΜΟΣ ΕΤΑΙΡΕΙΑ – ΟΜΙΛΟΣ ΕΠΙΧΕΙΡΗΣΕΩΝ	MYTILINEOS

* Η ΛΙΓΝΙΤΙΚΗ ΜΕΓΑΛΟΠΟΛΗΣ Α.Ε. και η ΛΙΓΝΙΤΙΚΗ ΜΕΛΙΤΗΣ Α.Ε., έχοντας άδεια παραγωγής, δραστηριοποιήθηκε ως Προμηθευτής εκπροσωπώντας τα γενικά βοηθητικά της μονάδας της. Ο Διαχειριστής ΑΠΕ & Εγγυήσεων Προέλευσης Α.Ε. (ΔΑΠΕΕΠ) συμμετέχει στον ΗΕΠ ως «Παραγωγός», καθώς οι πιστώσεις για την παραγωγή των ΑΠΕ μεταφέρονται στον Ειδικό Λογαριασμό ΑΠΕ του Άρθρου 40 του Ν.2773/1999 που διατηρεί.

Προμηθευτές

A/A	ΕΠΩΝΥΜΙΑ	ΣΥΝΤΟΜΟΓΡΑΦΙΑ
1*	ALPIQ ENERGY SE	ALPIQ_ENERGY
2	ECONOMIC GROWTH Α.Ε.	GROWTH
3	EDELWEISS ENERGIA S.P.A.	EDELWEISS
4*	ELECTRADE S.P.A.	ELECTRADE SPA
5*	ELPEDISON ΠΑΡΑΓΩΓΗ ΗΛΕΚΤΡΙΚΗΣ ΕΝΕΡΓΕΙΑΣ Α.Ε.	ELPEDISON
6	ENEL GREEN POWER HELLAS ΠΡΟΜΗΘΕΙΑ Α.Ε.	EGPH_SUPPLY
7	EUNICE TRADING Α.Ε.	EUNICE_TRADING
8*	EVN TRADING SOUTH EAST EUROPE EAD	EVN_TRADING_SEE
9*	GEN-I ATHENS Μ.Ε.Π.Ε. (SMLLC)	GEN-I-ATHENS
10*	GREEK ENVIRONMENTAL & ENERGY NETWORK Α.Ε.	GREENENV
11	GREENSTEEL-CEDALION COMMODITIES Α.Ε.	GREENSTEEL
12	NECO Α.Ε.	NECO_HELLAS
13	NOVAERA ENERGY Α.Ε.	NOVAERA_ENERGY
14*	NRG TRADING HOUSE S.A.	NRG_TRADING_HOUS
15	PROTERGIA ΘΕΡΜΟΗΛΕΚΤΡΙΚΗ Α.Ε.	PROTERGIA_THER
16*	VOLTERRA Α.Ε.	VOLTERRA
17*	VOLTON ΕΛΛΗΝΙΚΗ ΕΝΕΡΓΕΙΑΚΗ Α.Ε.	VOLTON
18*	WATT AND VOLT Α.Ε.	WATT_AND_VOLT
19	ΑΝΩΝΥΜΗ ΕΤΑΙΡΕΙΑ ΤΣΙΜΕΝΤΩΝ TITAN	TITAN
20*	BIENER Α.Ε. ΕΝΕΡΓΕΙΑΚΕΣ ΕΠΙΧΕΙΡΗΣΕΙΣ Α.Ε.	VIENER
21	BIOΛAP Α.Ε.	VIOLAR
22*	ΔΗΜΟΣΙΑ ΕΠΙΧΕΙΡΗΣΗ ΗΛΕΚΤΡΙΣΜΟΥ Α.Ε.	PPC
23*	ΕΛΛΗΝΙΚΑ ΤΑΧΥΔΡΟΜΕΙΑ Α.Ε.	ELTA
24	ΦΥΣΙΚΟ ΑΕΡΙΟ-ΕΛΛΗΝΙΚΗ ΕΤΑΙΡΕΙΑ ΕΝΕΡΓΕΙΑΣ	ATTIKI_GSC
25*	ZENIO GAS & LIGHT	EPA_THESS
26	ΗΛΕΚΤΡΟΠΑΡΑΓΩΓΗ ΣΟΥΣΑΚΙΟΥ Α.Ε.	SUSAKI_POWER
27*	ΗΡΩΝ ΘΕΡΜΟΗΛΕΚΤΡΙΚΗ Α.Ε.	HERON
28*	INTERMΠΕΤΟΝ – ΔΟΜΙΚΑ ΥΛΙΚΑ Α.Ε.	INTERBETON
29	ΚΩΝΣΤΑΝΤΙΝΟΣ Β. ΜΑΡΚΟΥ Α.Β.Ε.Ε.	KVMARKOUSA
30*	ΚΕΝ ΠΑΡΑΓΩΓΗ ΚΑΙ ΕΜΠΟΡΙΑ ΕΝΕΡΓΕΙΑΚΩΝ ΠΡΟΪΟΝΤΩΝ Α.Ε.	KEN
31*	ΜΥΤΙΛΗΝΑΙΟΣ Α.Ε. – ΟΜΙΛΟΣ ΕΠΙΧΕΙΡΗΣΕΩΝ	MYTILINEOS
32	ΟΤΕ ΑΚΙΝΗΤΑ Α.Ε.	OTEESTATE
33	ΠΡΟΜΗΘΕΥΤΗΣ ΚΑΘΟΛΙΚΗΣ ΥΠΗΡΕΣΙΑΣ	PPC_USS
34	ΠΡΟΜΗΘΕΥΤΗΣ ΤΕΛΕΥΤΑΙΟΥ ΚΑΤΑΦΥΓΙΟΥ	PPC_LRS

* Οι εταιρίες, έχοντας άδεια προμήθειας, δραστηριοποιήθηκαν στον ΗΕΠ ως Έμποροι ηλεκτρικής ενέργειας.

Έμποροι

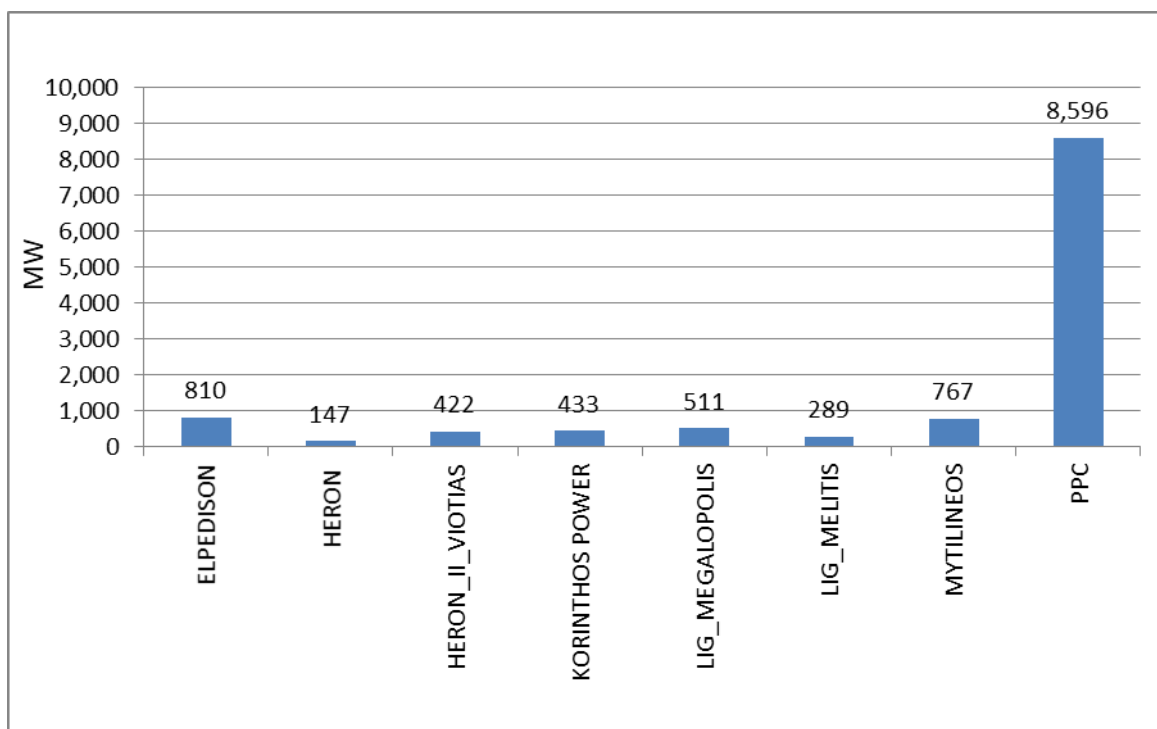
A/A	ΕΠΩΝΥΜΙΑ	ΣΥΝΤΟΜΟΓΡΑΦΙΑ
1	ALPIQ ENERGY HELLAS A.E.	ALPIQ_HELLAS
2	AXPO ENERGY ROMANIA S.A.	AXPO_ROMANIA
3	AYEN ENERGIJA D.O.O.	AYEN_ENERGIJA
4	CEZ A.S.	CEZ_A.S
5	DANSKE COMMODITIES A/S	DANSKECOM
6	DUFERCO ENERGIA S.P.A.	DUFERCO
7	EDF TRADING LIMITED	EDF_TRADING_LTD
8	EDISON S.P.A	EDISON_TRADING
9	ELEKTRICNI FINANCNI TIM D.O.O.	EFT_SLOVENIA
10	ENEL TRADE S.P.A.	ENEL_TRADE
11	ENERGY MT EAD	ENERGY_MT_EAD
12	ENSCO S.A.	ENSCO_ENERGY
13	EZPADA S.R.O.	EZPADA
14	GAZPROM MARKETING & TRADING LIMITED	GAZPROM
15	GROUP TRANS ENERGY OOD	GT_ENERGY
16	HSE D.O.O.	HSE
17	INTERENERGO D.O.O.	INTERENERGO
18	LE TRADING A.S.	LE TRADING
19	NVALUE A.G.	NVALUE
20	SENTRADE A.E.	SENTRADE
21	STATKRAFT MARKETS GMBH	STATKRAFT_MARKET
22	VITOL GAS AND POWER B.V.	VITOL
23	ΣΟΛΑΡΙΣ ΕΝΕΡΓΕΙΑΚΗ Α.Ε.	SOLARIS
24	ΤΕΡΝΑ ΕΝΕΡΓΕΙΑΚΗ ΑΒΕΤΕ	TERNA_ENERGY

1.2 Μονάδες Διασυνδεδεμένου Συστήματος

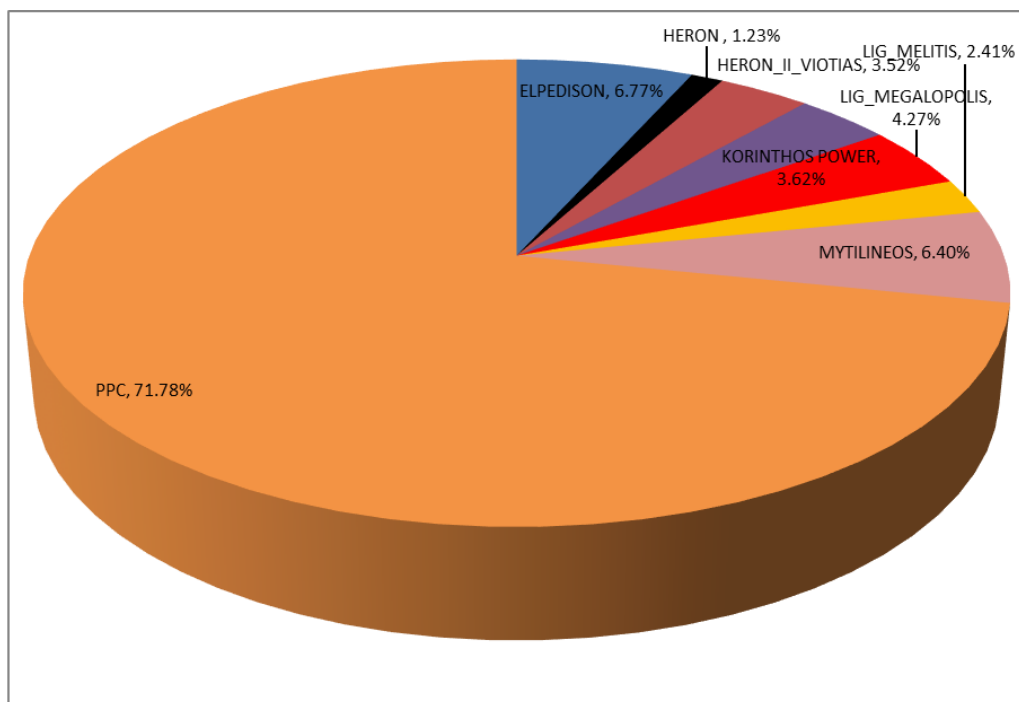
	ΜΟΝΑΔΑ	ΙΔΙΟΚΤΗΤΗΣ	ΚΑΘΑΡΗ ΙΣΧΥΣ (MW)
Λιγνιτικές Μονάδες	ΑΓ.ΔΗΜΗΤΡΙΟΣ Ι	PPC	274.0
	ΑΓ.ΔΗΜΗΤΡΙΟΣ ΙΙ	PPC	274.0
	ΑΓ.ΔΗΜΗΤΡΙΟΣ ΙΙΙ	PPC	283.0
	ΑΓ.ΔΗΜΗΤΡΙΟΣ ΙV	PPC	283.0
	ΑΓ.ΔΗΜΗΤΡΙΟΣ V	PPC	342.0
	ΑΜΥΝΤΑΙΟ Ι	PPC	273.0
	ΑΜΥΝΤΑΙΟ ΙΙ	PPC	273.0
	ΜΕΛΙΤΗ	LIG_MELITIS	289.0
	ΚΑΡΔΙΑ Ι	PPC	271.1
	ΚΑΡΔΙΑ ΙΙ	PPC	270.8
	ΚΑΡΔΙΑ ΙΙΙ	PPC	280.0
	ΚΑΡΔΙΑ ΙV	PPC	280.0
	ΜΕΓΑΛΟΠΟΛΗ ΙΙΙ	LIG_MEGALOPOLIS	255.0
	ΜΕΓΑΛΟΠΟΛΗ ΙV	LIG_MEGALOPOLIS	256.0
	Σύνολο Λιγνιτικών Μονάδων		3,903.9
Μονάδες Φυσικού Αερίου	ΘΗΣ Κομοτηνής	PPC	476.0
	ΑΗΣ Λαυρίου 4	PPC	550.0
	ΑΗΣ Λαυρίου 5	PPC	378.0
	ΑΛΙΒΕΡΙ V	PPC	417.0
	ΜΕΓΑΛΟΠΟΛΗ V	PPC	500.0
	ΘΗΣ ΕΝΘΕΣ	ELPEDISON	400.2
	ELPEDISON ΘΙΣΒΗ	ELPEDISON	410.0
	ΗΡΩΝ CC	HERON_II_VIOTIAS	422.0
	PROTERGIA CC	MYTILINEOS	432.7
	ΚΟΡΙΝΘΟΣ POWER	KORINTHOS POWER	433.4
	ΣΗΘ Αλουμινίου	MYTILINEOS	334.0
	ΘΗΣ ΗΡΩΝ - 1	HERON	49.0
	ΘΗΣ ΗΡΩΝ - 2	HERON	49.0
	ΘΗΣ ΗΡΩΝ - 3	HERON	49.0
	Σύνολο Μονάδων Φυσικού Αερίου		4,900.3
Υδροηλεκτρικές Μονάδες	ΑΓΡΑΣ	PPC	50.0
	ΑΣΩΜΑΤΑ	PPC	108.0
	ΑΩΟΣ	PPC	210.0
	ΕΔΕΣΣΑΙΟΣ	PPC	19.0
	ΘΗΣΑΥΡΟΣ	PPC	384.0
	ΙΛΑΡΙΩΝΑΣ	PPC	153.0
	ΚΑΣΤΡΑΚΙ	PPC	320.0
	ΚΡΕΜΑΣΤΑ	PPC	437.2
	ΛΑΔΩΝΑΣ	PPC	70.0

	ΠΛΑΣΤΗΡΑΣ	PPC	129.9
	ΠΛΑΤΑΝΟΒΡΥΣΗ	PPC	116.0
	ΠΟΛΥΦΥΤΟ	PPC	375.0
	ΠΟΥΡΝΑΡΙ Ι	PPC	300.0
	ΠΟΥΡΝΑΡΙ ΙΙ	PPC	33.6
	ΣΤΡΑΤΟΣ Ι	PPC	150.0
	ΣΦΗΚΙΑ	PPC	315.0
	Σύνολο Υδροηλεκτρικών Μονάδων		3,170.7
ΑΠΕ	Αιολικά	RES	2464.0
	Φ/Β	RES	2121.3
	Φ/Β στέγες	RES	351.2
	ΜΥΗΣ	RES	238.7
	Βιομάζα	RES	68.6
	ΣΗΘΥΑ	RES	100.1
	Σύνολο Μονάδων ΑΠΕ		5,343.8
	Σύνολο Θερμικών Μονάδων		8,804.2
	Σύνολο ΑΠΕ & Υδροηλεκτρικών Μονάδων		8,514.5
	Σύνολο όλων των Μονάδων		17,318.7

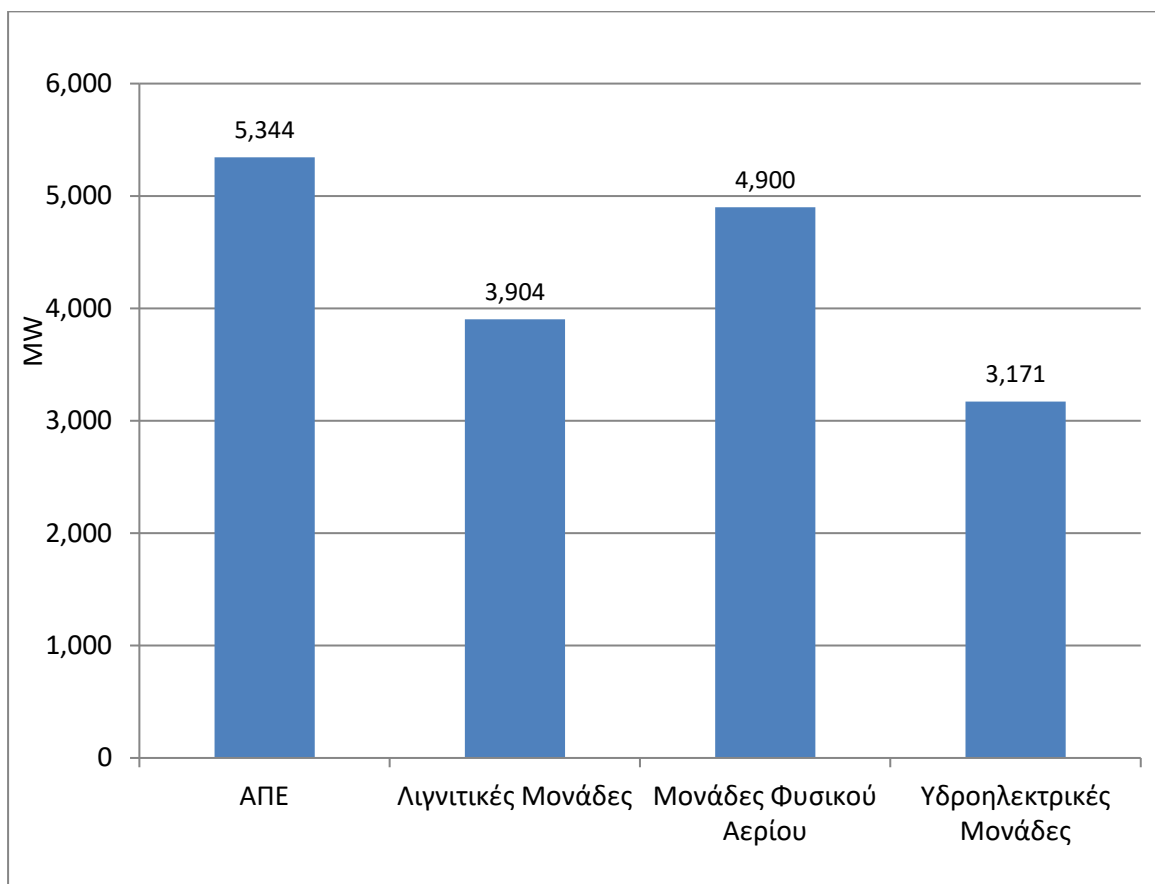
Πηγή: ΔΑΠΕΕΠ, ΑΔΜΗΕ



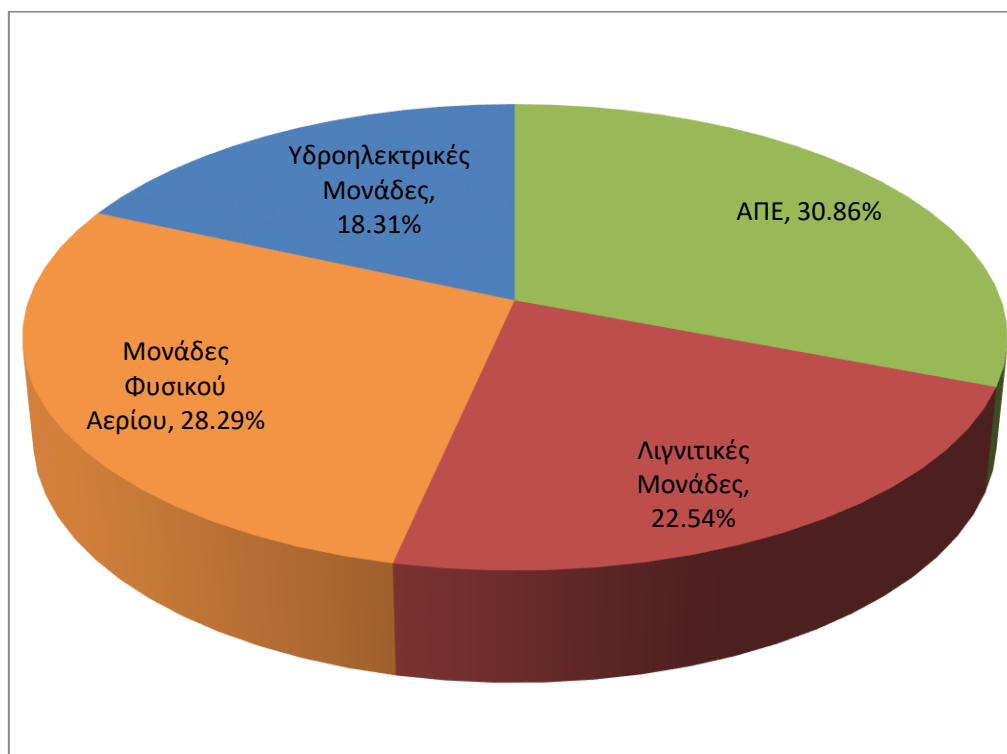
Γράφημα 1: Εγκατεστημένη Ισχύς Μονάδων ανά Παραγωγό (πλην ΑΠΕ)



Γράφημα 2: Ποσοστό (%) της Ισχύος ανά Παραγωγό (πλην ΑΠΕ) στο Σύνολο της Εγκατεστημένης Ισχύος



Γράφημα 3: Εγκατεστημένη Ισχύς Μονάδων στο Διασυνδεδεμένο Σύστημα ανά Καύσιμο

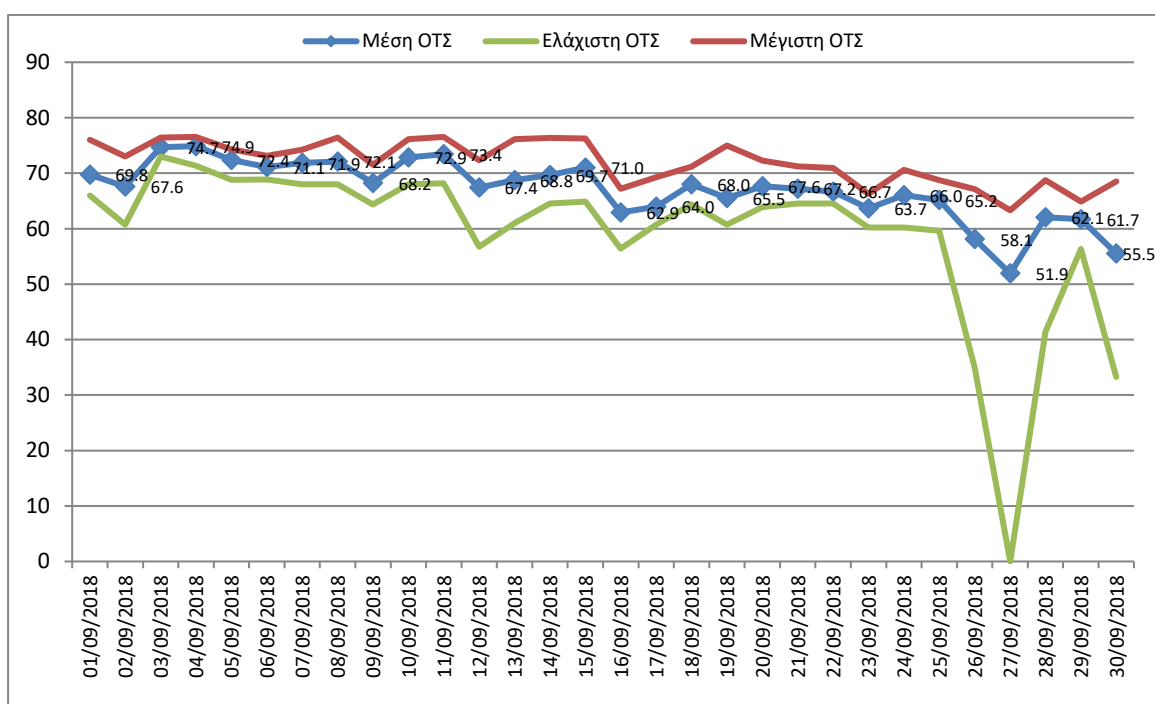


Γράφημα 4: Ποσοστό (%) στο Σύνολο της Εγκατεστημένης Ισχύος στο Διασυνδεδεμένο Σύστημα ανά Καύσιμο

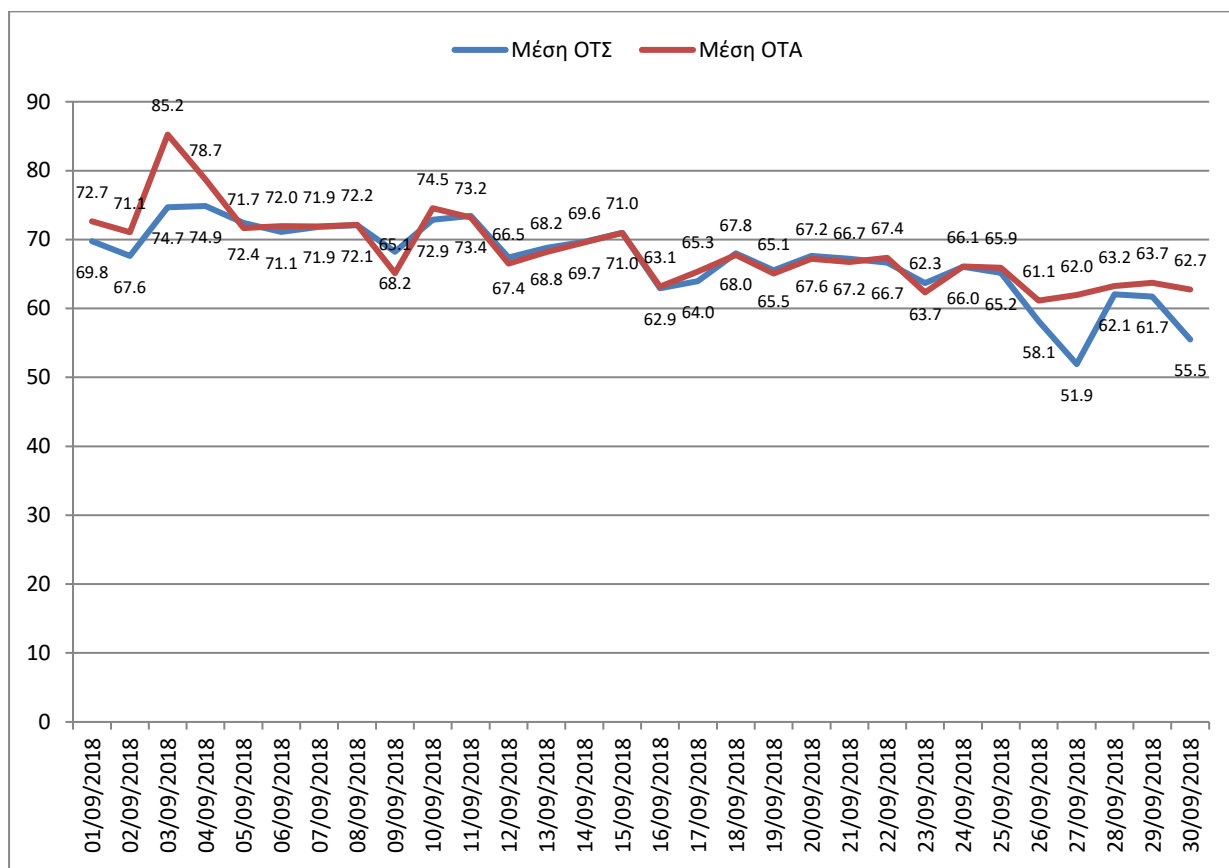
2. Οριακή Τιμή Συστήματος (ΟΤΣ)

	ΟΤΣ (€/MWh)	Ημερομηνία	Ώρα
Ελάχιστη	0,000	27/09/2018	01
Μέγιστη	76,540	11/09/2018	11
Μέση Τιμή	67,062		

Πίνακας 1: Στοιχεία ΟΤΣ

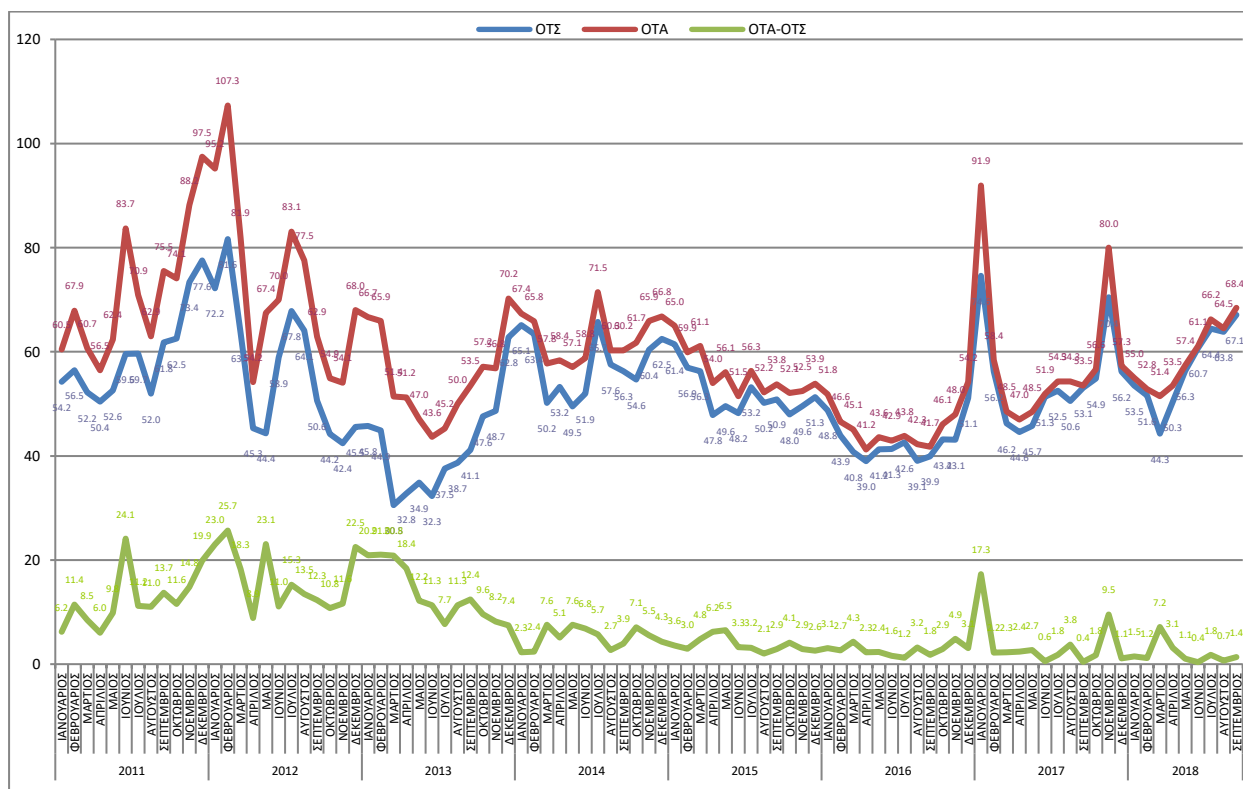


Γράφημα 5: Μέση, Ελάχιστη και Μέγιστη Ημερήσια ΟΤΣ (€/MWh)



Γράφημα 6: Μέση Ημερήσια ΟΤΣ και ΟΤΑ

Πηγή: ΕΧΕ, ΑΔΜΗΕ



Γράφημα 7: Εξέλιξη της Μέσης Μηνιαίας ΟΤΣ,ΟΤΑ και απόκλιση ΟΤΑ-ΟΤΣ

Πηγή: ΕΧΕ, ΑΔΜΗΕ

		Μέση Μηνιαία ΟΤΣ		Μέση Μηνιαία ΟΤΑ		Απόκλιση ΟΤΑ-ΟΤΣ
		€/MWh	% μεταβολή*	€/MWh	% μεταβολή*	€/MWh
2017	Ιανουάριος	74,60	53,00	91,91	77,38	17,32
	Φεβρουάριος	56,22	28,01	58,43	25,47	2,21
	Μάρτιος	46,22	13,33	48,50	7,60	2,28
	Απρίλιος	44,57	14,35	46,98	13,96	2,41
	Μάιος	45,73	10,88	48,47	11,17	2,74
	Ιούνιος	51,32	24,22	51,90	20,85	0,57
	Ιούλιος	52,54	23,33	54,32	23,93	1,78
	Αύγουστος	50,57	29,43	51,10	20,91	0,53
	Σεπτέμβριος	53,06	32,86	53,51	28,21	0,45
	Οκτώβριος	54,88	27,16	56,63	22,98	1,74
	Νοέμβριος	70,45	63,41	79,98	66,72	9,53
	Δεκέμβριος	56,19	9,98	57,32	5,79	1,13
2018	Ιανουάριος	53,50	-28,28	54,99	-40,17	1,49
	Φεβρουάριος	51,63	-8,17	52,82	-9,61	1,19
	Μάρτιος	44,28	-4,19	51,44	6,07	7,16
	Απρίλιος	50,35	12,97	53,47	13,81	3,12
	Μάιος	56,32	23,15	57,37	18,36	1,05
	Ιούνιος	60,69	18,26	61,07	17,68	0,38
	Ιούλιος	64,42	22,62	66,20	21,87	1,77
	Αύγουστος	63,83	26,23	64,52	18,79	0,69
	Σεπτέμβριος	67,06	26,38	68,43	27,88	1,37
	Οκτώβριος					
	Νοέμβριος					
	Δεκέμβριος					

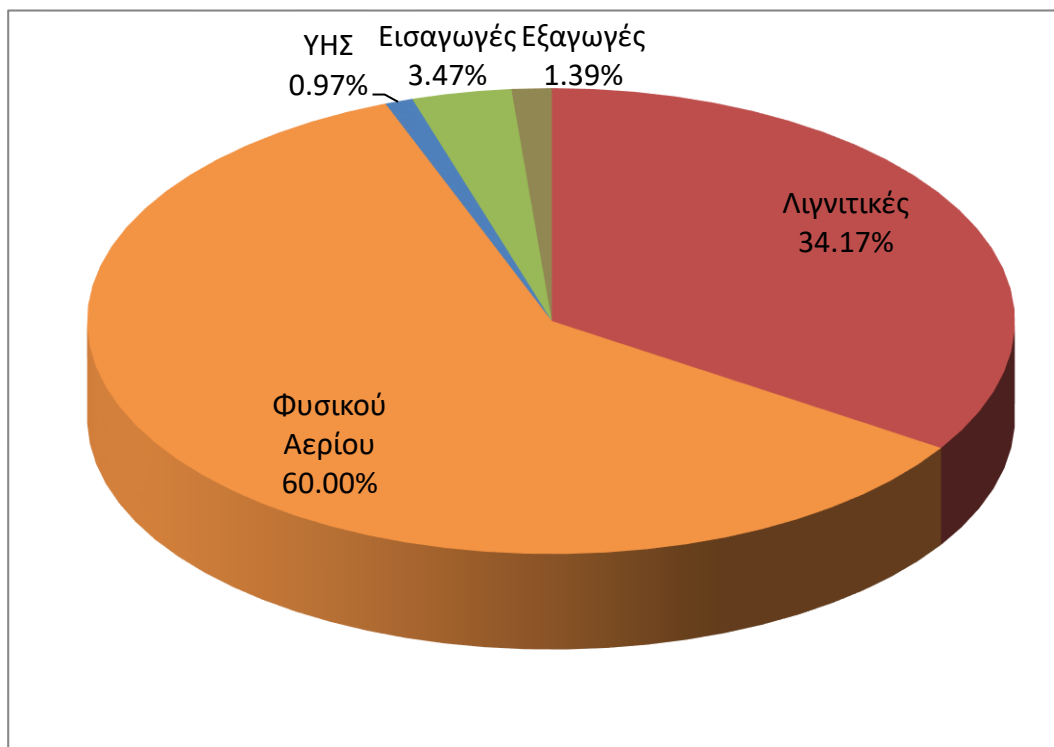
Πηγή: ΕΧΕ, ΑΔΜΗΕ

Πίνακας 2: Εξέλιξη της Μέσης μηνιαίας ΟΤΣ, ΟΤΑ, της απόκλισης ΟΤΑ-ΟΤΣ, καθώς και της % μεταβολής της Μέσης Μηνιαίας ΟΤΣ & ΟΤΑ σε σχέση με τον αντίστοιχο μήνα του προηγούμενου έτους

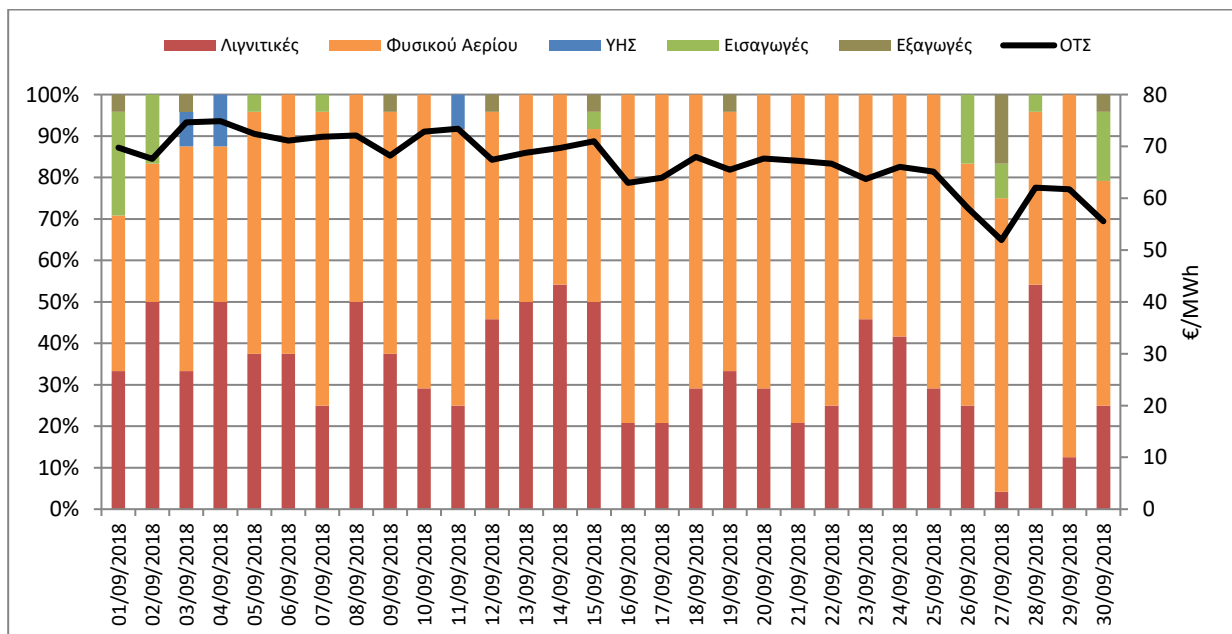
*Ο υπολογισμός ΟΤΣ & ΟΤΑ άρχισε με την Πέμπτη Ημέρα Αναφοράς στις 30/09/2010

	Λιγνιτικές	Φυσικού Αερίου	ΥΗΣ	Εισαγωγές	Εξαγωγές
Ώρες / Μήνα	246	432	7	25	10

Πίνακας 3: Αριθμός των ωρών ανά τύπο Καυσίμου/Εισαγωγές/Εξαγωγές που όρισαν ΟΤΣ



Γράφημα 8: Ποσοστό (%) στο σύνολο των ωρών ανά τύπο Καυσίμου/Εισαγωγές/Εξαγωγές που όρισαν ΟΤΣ

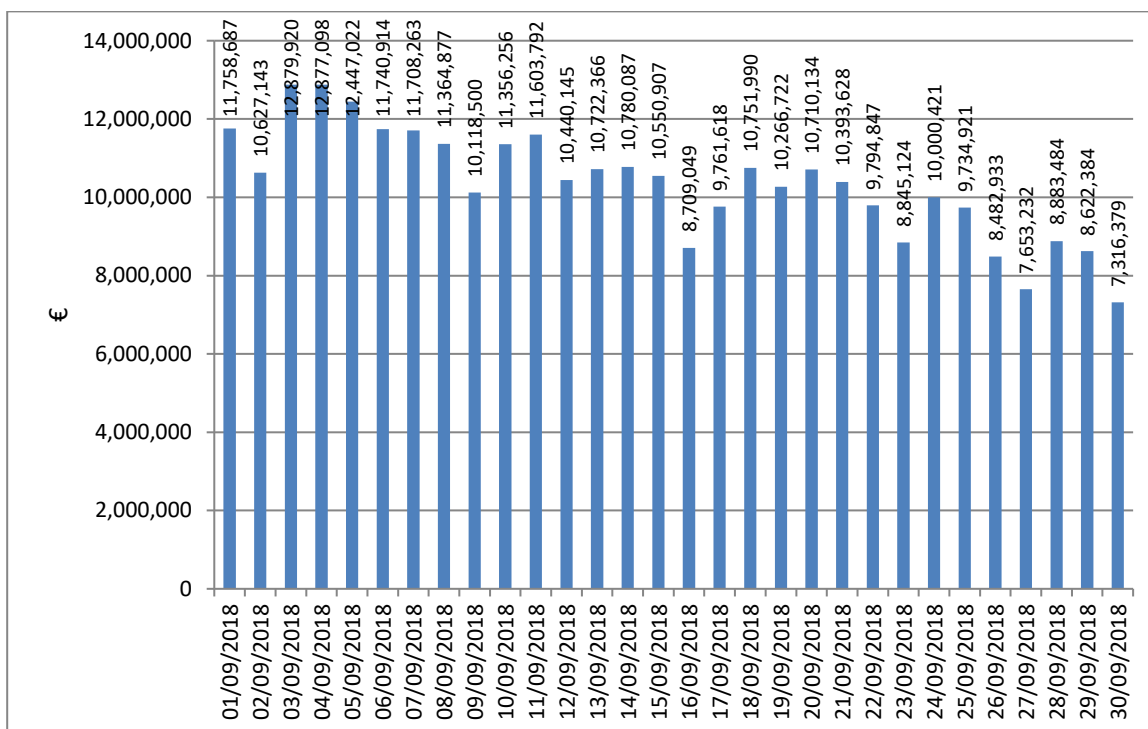


Γράφημα 9: Ημερήσια Ποσοστιαία (%) κατανομή του Καυσίμου/Εισαγωγών/Εξαγωγών που όρισαν ΟΤΣ

3. Ενεργειακό Ισοζύγιο ΗΕΠ

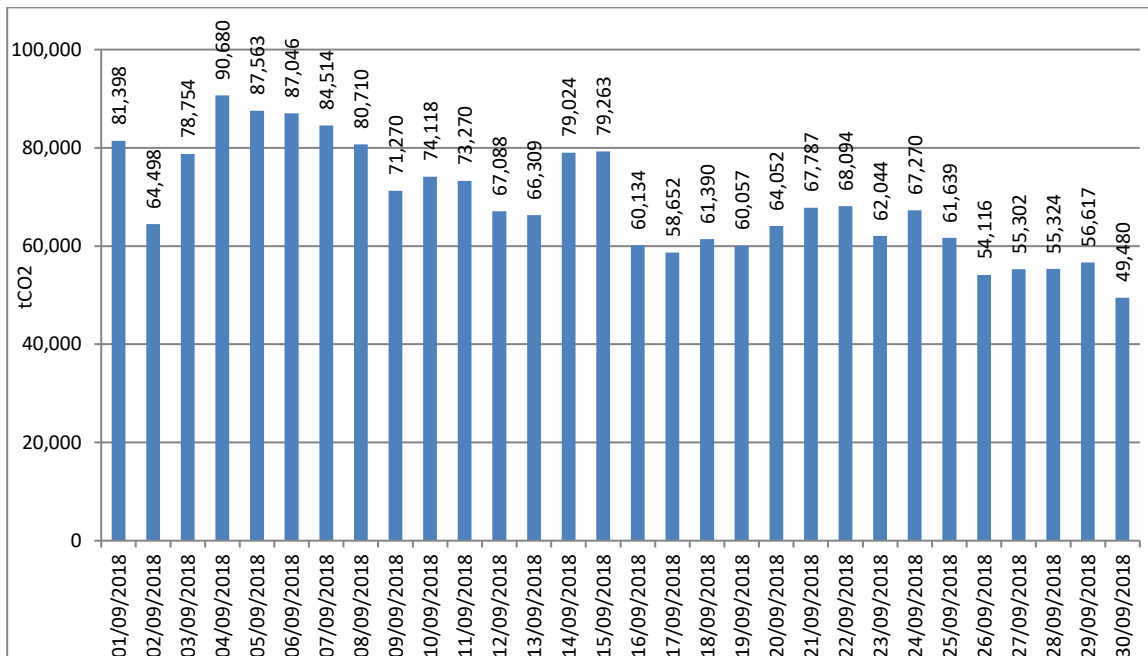
	Σεπτέμβριος 2018	% μεταβολή (ως προς 09/2017)	Ιανουάριος - Σεπτέμβριος 2018	% μεταβολή (ως προς 01-09/2017)
ΠΑΡΑΓΩΓΗ ΚΑΙ ΙΣΟΖΥΓΙΟ ΕΙΣΑΓΩΓΩΝ - ΕΞΑΓΩΓΩΝ (MWh)				
ΣΥΝΟΛΟ ΠΑΡΑΓΩΓΗΣ & ΙΣΟΖΥΓΙΟΥ ΕΙΣΑΓΩΓΩΝ - ΕΞΑΓΩΓΩΝ	4,111,144	1.13	38,411,529	-1.62
ΑΝΑΛΥΣΗ ΚΑΘ. ΠΑΡΑΓΩΓΗΣ				
ΛΙΓΝΙΤΙΚΗ	1,161,890	-10.49	11,159,871	-14.14
ΠΕΤΡΕΛΑΪΚΗ	0	0.00	0	0.00
ΦΥΣΙΚΟΥ ΑΕΡΙΟΥ	1,393,055	10.54	10,584,236	-12.43
ΥΔΡΟΗΛΕΚΤΡΙΚΗ	334,274	102.46	4,040,614	103.82
ΑΠΕ	893,266	27.50	7,577,175	8.97
ΣΥΝΟΛΟ ΚΑΘ. ΠΑΡΑΓΩΓΗΣ	3,782,485	10.47	33,361,896	-1.94
ΕΙΣΑΓΩΓΕΣ				
ΑΛΒΑΝΙΑ	166,702		1,522,127	
ΒΟΥΛΓΑΡΙΑ	315,873		2,871,077	
ΙΤΑΛΙΑ	33,516		1,238,628	
Π.Γ.Δ.Μ.	259,761		2,100,631	
ΤΟΥΡΚΙΑ	47,608		496,028	
ΕΞΑΓΩΓΕΣ	494,801	95.51	3,178,860	54.64
ΑΛΒΑΝΙΑ	223,834		499,497	
ΒΟΥΛΓΑΡΙΑ	29,310		69,346	
ΙΤΑΛΙΑ	34,245		1,891,557	
Π.Γ.Δ.Μ.	207,327		698,139	
ΤΟΥΡΚΙΑ	84		20,320	
ΙΣΟΖΥΓΙΟ ΕΙΣΑΓΩΓΩΝ - ΕΞΑΓΩΓΩΝ	328,659	-48.76	5,049,632	0.54
ΖΗΤΗΣΗ (MWh)				
ΣΥΝΟΛΙΚΗ ΖΗΤΗΣΗ	4,111,144	1.13	38,411,529	-1.62
ΚΑΘΑΡΗ ΖΗΤΗΣΗ	4,111,144	1.13	38,393,429	-1.59
ΑΝΤΛΗΣΗ	0	0.00	18,100	-40.65
ΑΝΑΛΥΣΗ ΣΥΝΟΛΙΚΗΣ ΖΗΤΗΣΗΣ				
ΠΕΛΑΤΕΣ ΧΑΜΗΛΗΣ ΤΑΣΗΣ	2,523,942	0.36	23,943,006	-2.38
ΠΕΛΑΤΕΣ ΜΕΣΗΣ ΤΑΣΗΣ	1,063,348	-1.08	9,719,816	-1.36
ΠΕΛΑΤΕΣ ΥΨΗΛΗΣ ΤΑΣΗΣ	523,854	10.18	4,730,606	2.15
ΙΣΧΥΣ ΣΥΣΤΗΜΑΤΟΣ (MW)				
ΜΕΓΙΣΤΗ ΩΡΙΑΙΑ ΙΣΧΥΣ ΣΥΣΤΗΜΑΤΟΣ	8,032	5.25	9,080	-5.52
Ημερομηνία	04/09/2018		23/07/2018	
Ωρα μεγίστου	14:00		14:00	

Το Ισοζύγιο Ενέργειας ΗΕΠ αφορά τα σημεία της Αγοράς (Market Points) όπου επιλύεται ο ΗΕΠ, στα οποία έχουν ήδη επιμερισθεί οι απώλειες Συστήματος. Σύμφωνα με το Κεφάλαιο 10 του Κώδικα Συναλλαγών Ηλεκτρικής Ενέργειας (ΚΣΗΕ), σε κάθε Μετρητή Σύνδεσης Παραγωγής και σε κάθε Μετρητή Διασύνδεσης για Εισαγωγή επιβάλλονται Συντελεστές Απωλειών Εγχύσεως, ενώ σε Κάθε Κατηγορία Μετρητών του Δικτύου επιβάλλονται Συντελεστές Απωλειών Φορτίου, προκειμένου τόσο η εγχυόμενη όσο και η απορροφούμενη ισχύς να αναχθούν στα Σημεία της Αγοράς (Market points).



Γράφημα 10: Ημερήσια αξία ΗΕΠ

Η συνολική αξία ΗΕΠ του Σεπτεμβρίου 2018 ανήλθε σε 310,9 εκ. €.

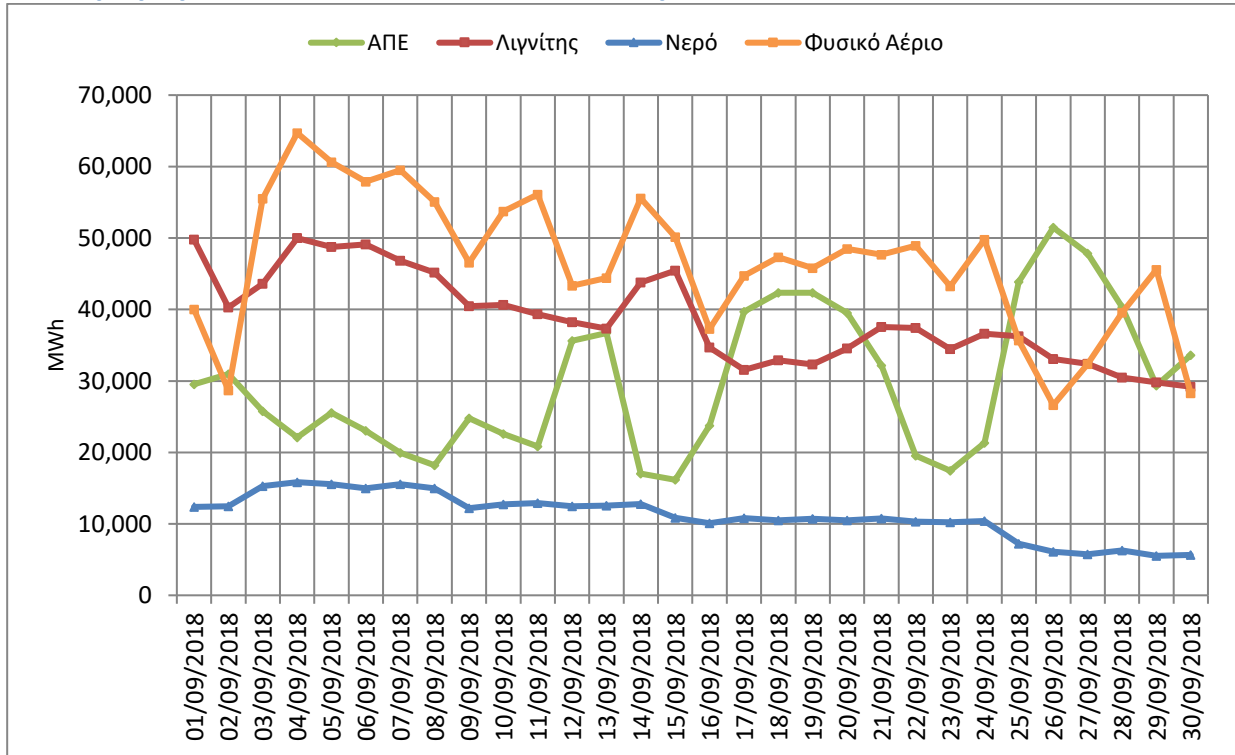


Γράφημα 11: Ημερήσιες Εκπομπές CO₂ από την Παραγωγή Ηλεκτρικής Ενέργειας

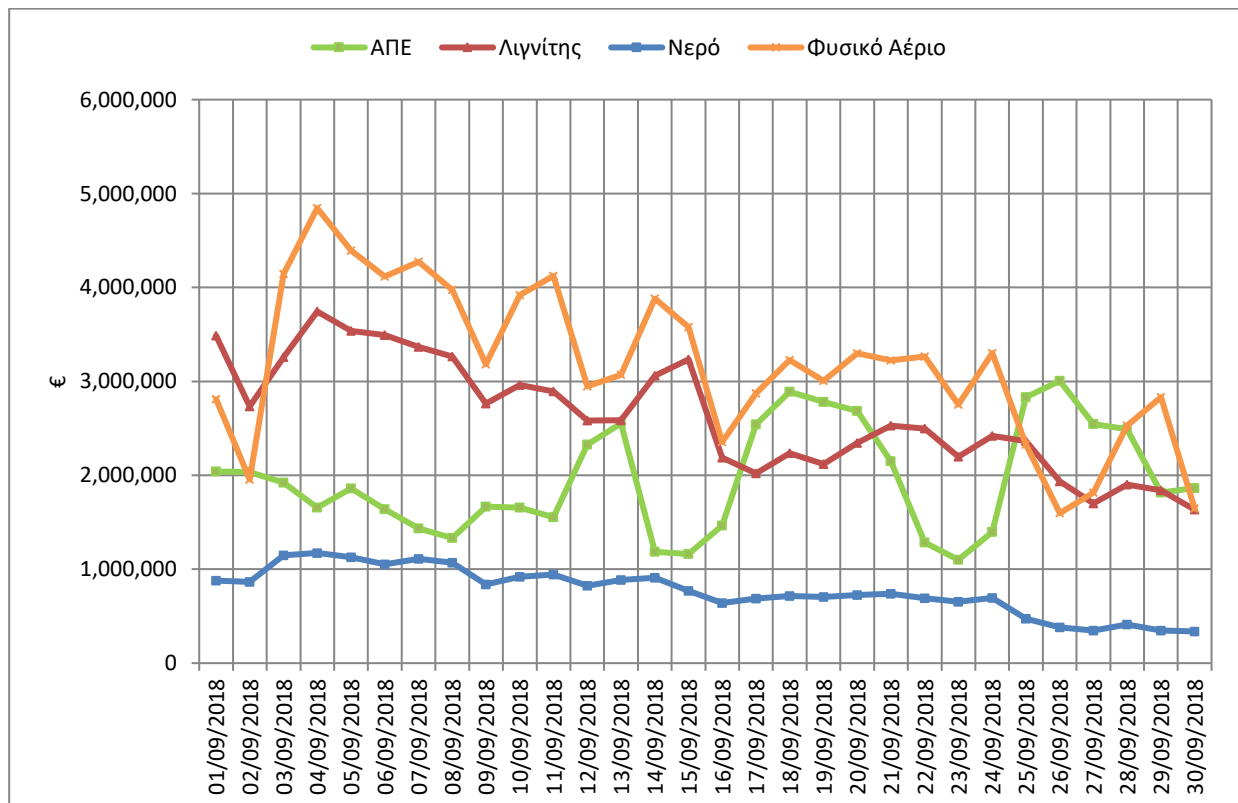
Οι υποθέσεις για τους συντελεστές εκπομπής βασίστηκαν στο “Annual Inventory submission under the Convention and the Protocol for Greenhouse Gases”, April 2018. Επίσης, για λόγους απλοποίησης θεωρήθηκε ότι η αποδοτικότητα των μονάδων με καύσιμο λιγνίτη, φυσικό αέριο και πετρέλαιο είναι 0,33, 0,55 και 0,38 αντίστοιχα.

4. Εγχώρια Παραγωγή Ηλεκτρικής Ενέργειας

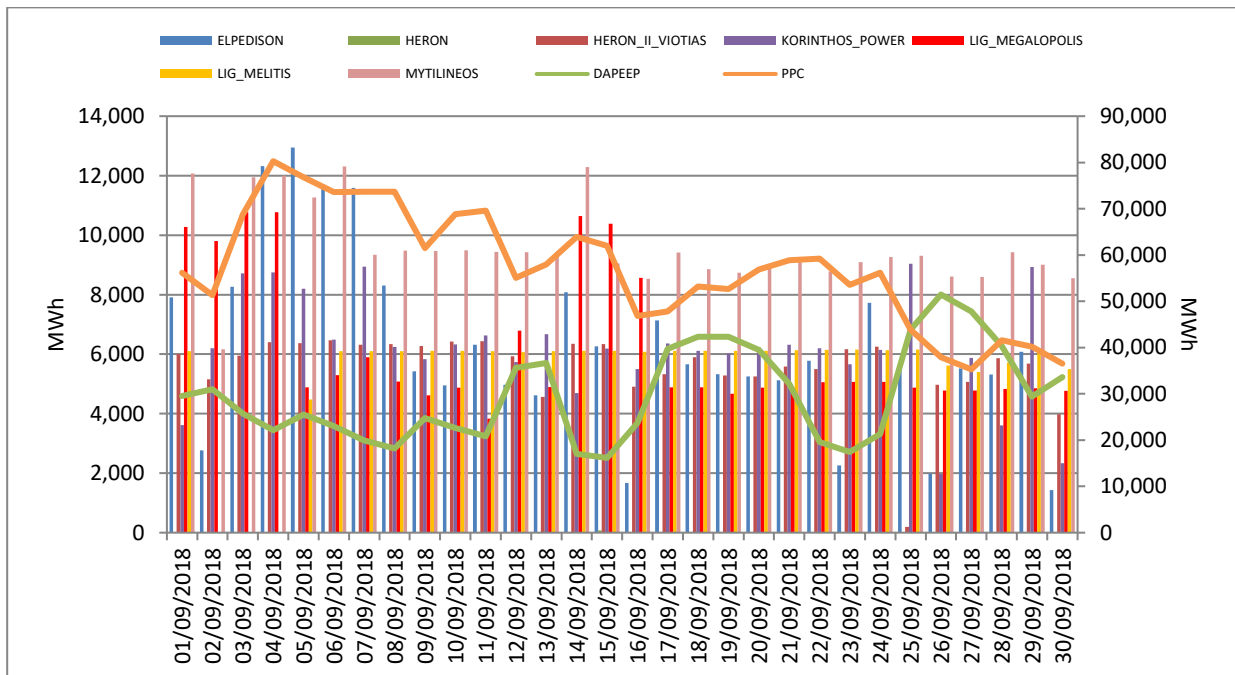
4.1 Παραγωγή και Πιστώσεις ανά τύπο καυσίμου



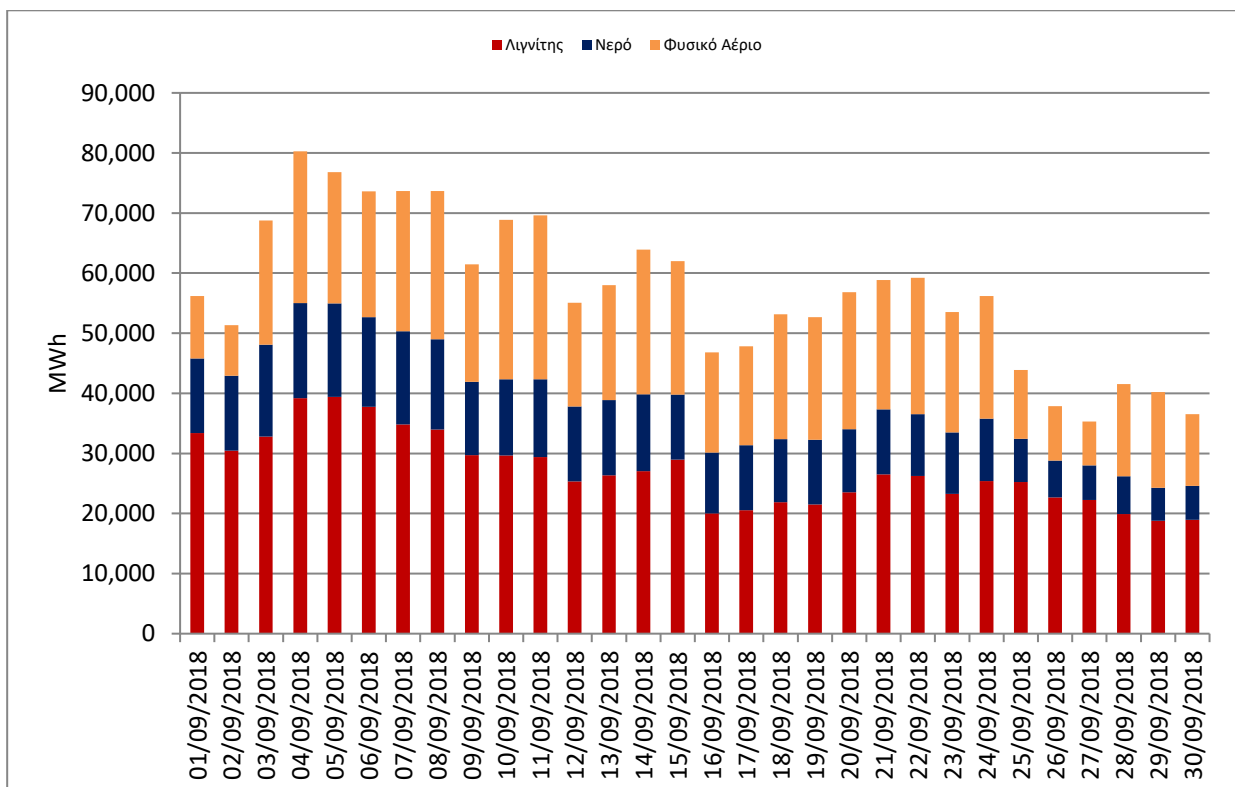
Γράφημα 12: Ημερήσια παραγωγή ανά τύπο καυσίμου



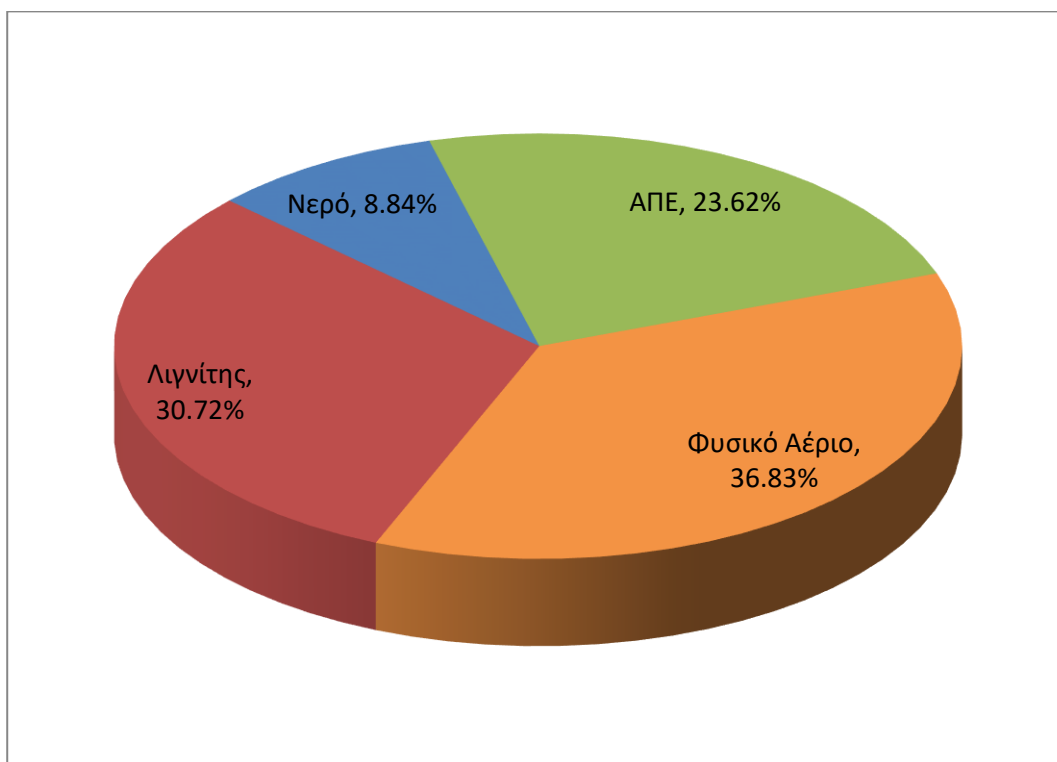
Γράφημα 13: Ημερήσιες Πιστώσεις παραγωγής ανά τύπο καυσίμου



Γράφημα 14: Ημερήσια παραγωγή ανά Συμμετέχοντα (στον δεξιό άξονα φαίνεται η παραγωγή της ΔΕΗ και του ΔΑΠΕΕΠ)

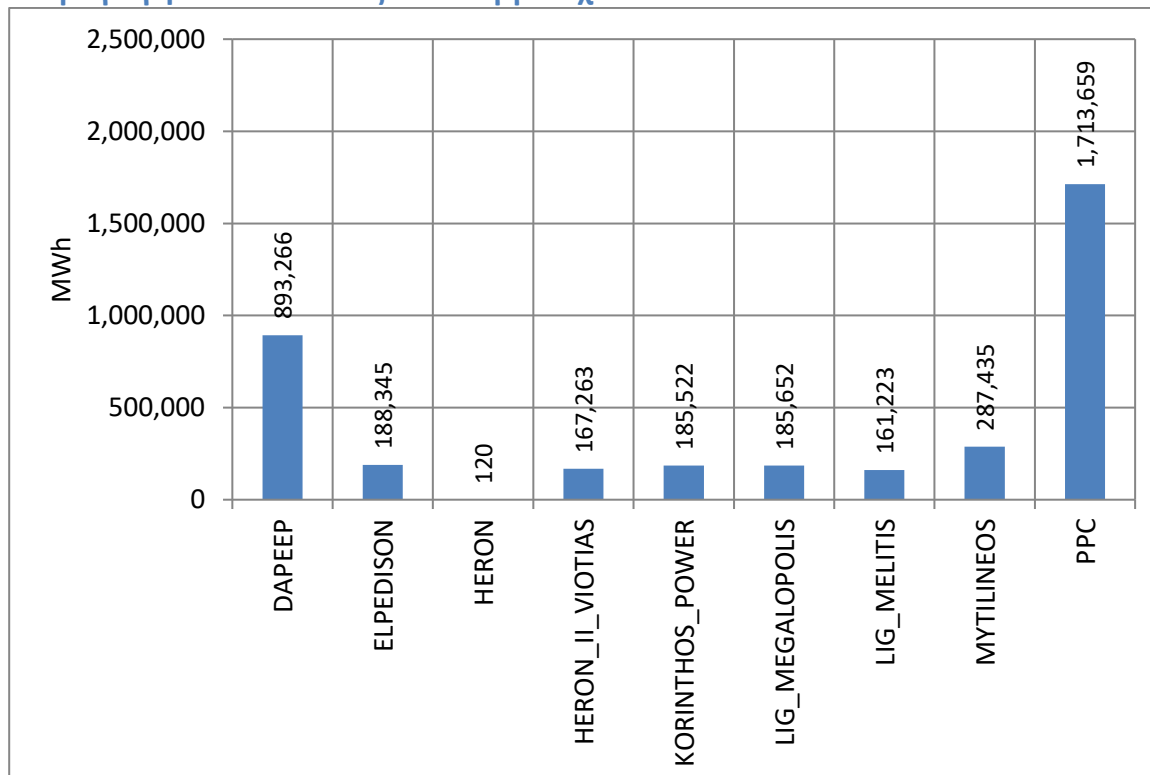


Γράφημα 15: Ημερήσια παραγωγή των μονάδων της ΔΕΗ ανά τύπο καυσίμου

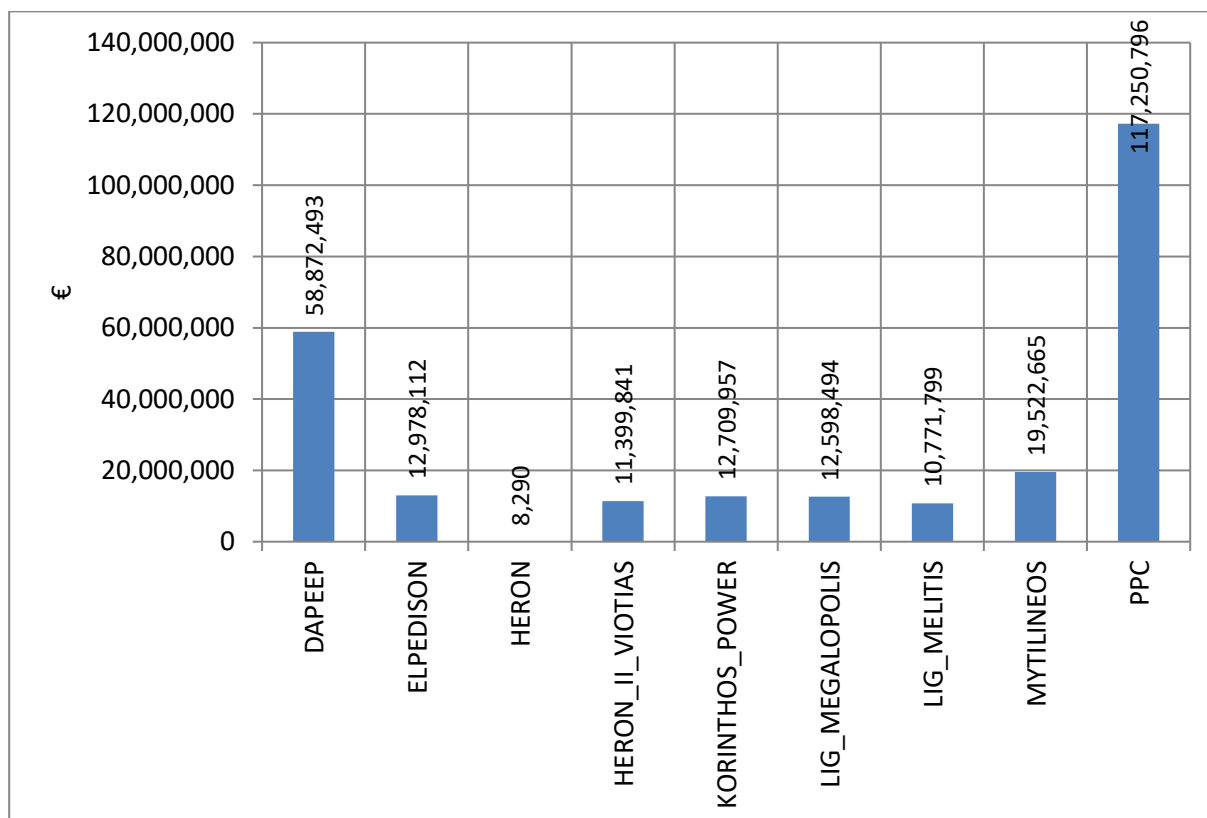


Γράφημα 16: Ποσοστό (%) στο σύνολο της Μηνιαίας Παραγωγής ανά τύπο καυσίμου

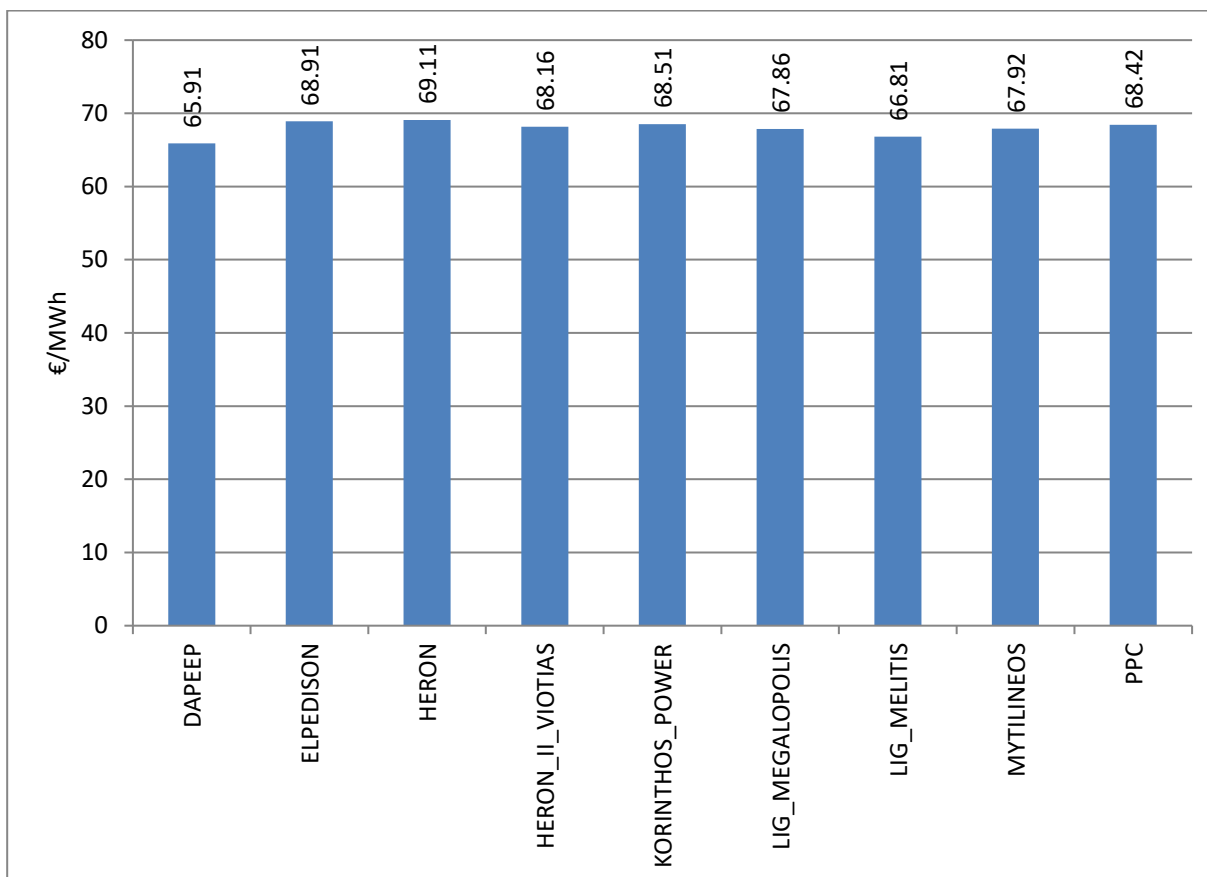
4.2 Παραγωγή και Πιστώσεις ανά Συμμετέχοντα



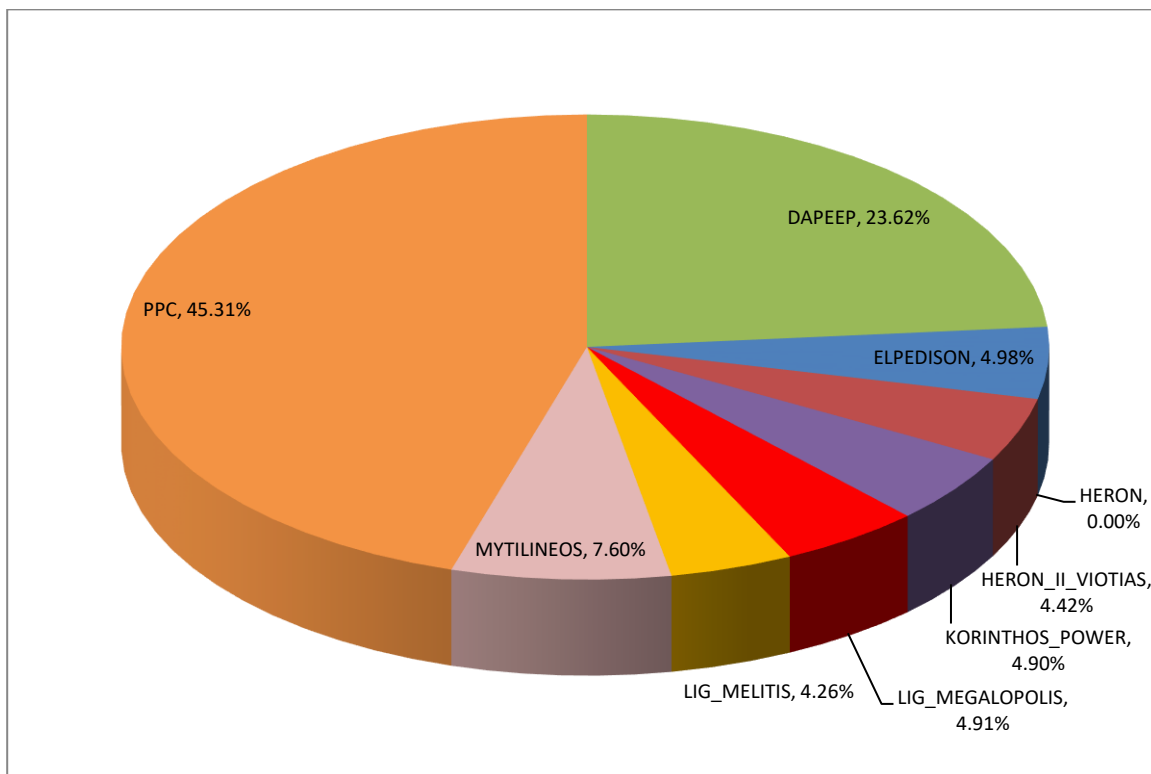
Γράφημα 17: Μηνιαία Παραγωγή ανά Συμμετέχοντα



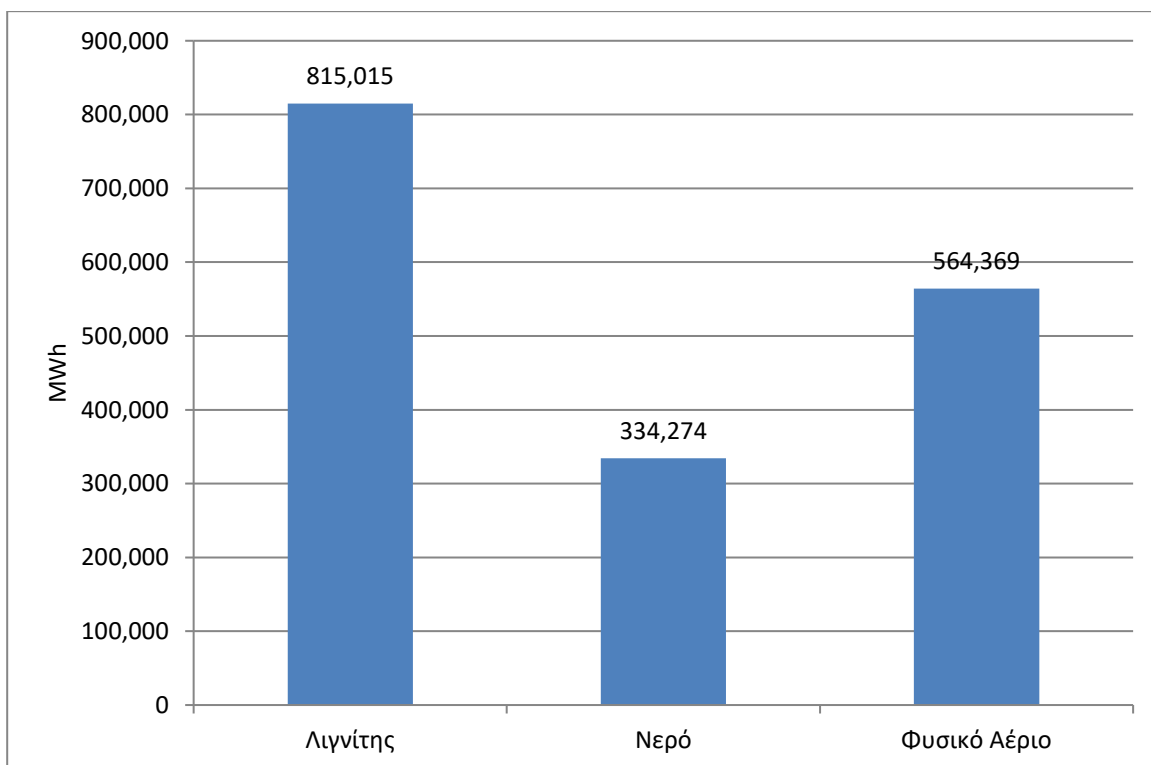
Γράφημα 18: Μηνιαίες Πωτήσεις Παραγωγής ανά Συμμετέχοντα



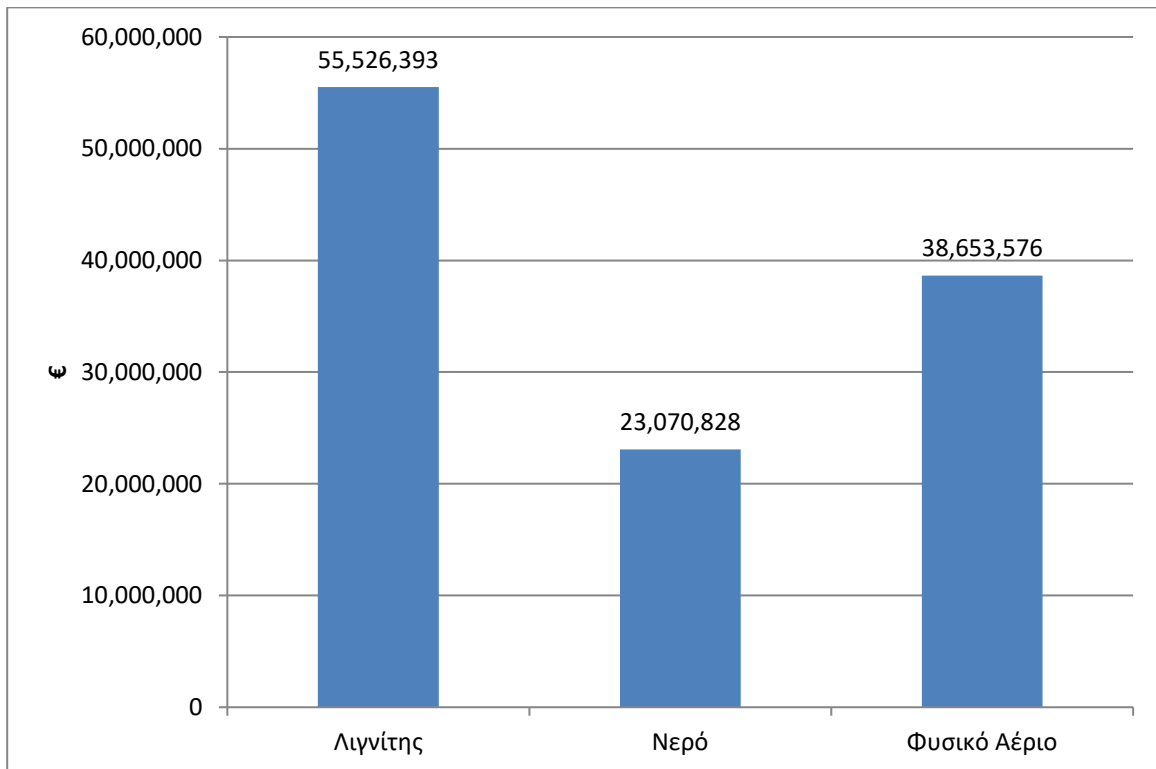
Γράφημα 19: Μηνιαίες Πωτήσεις/Μηνιαία Παραγωγή σε €/MWh ανά Συμμετέχοντα



Γράφημα 20: Ποσοστό (%) στο σύνολο της Μηνιαίας Παραγωγής ανά Συμμετέχοντα

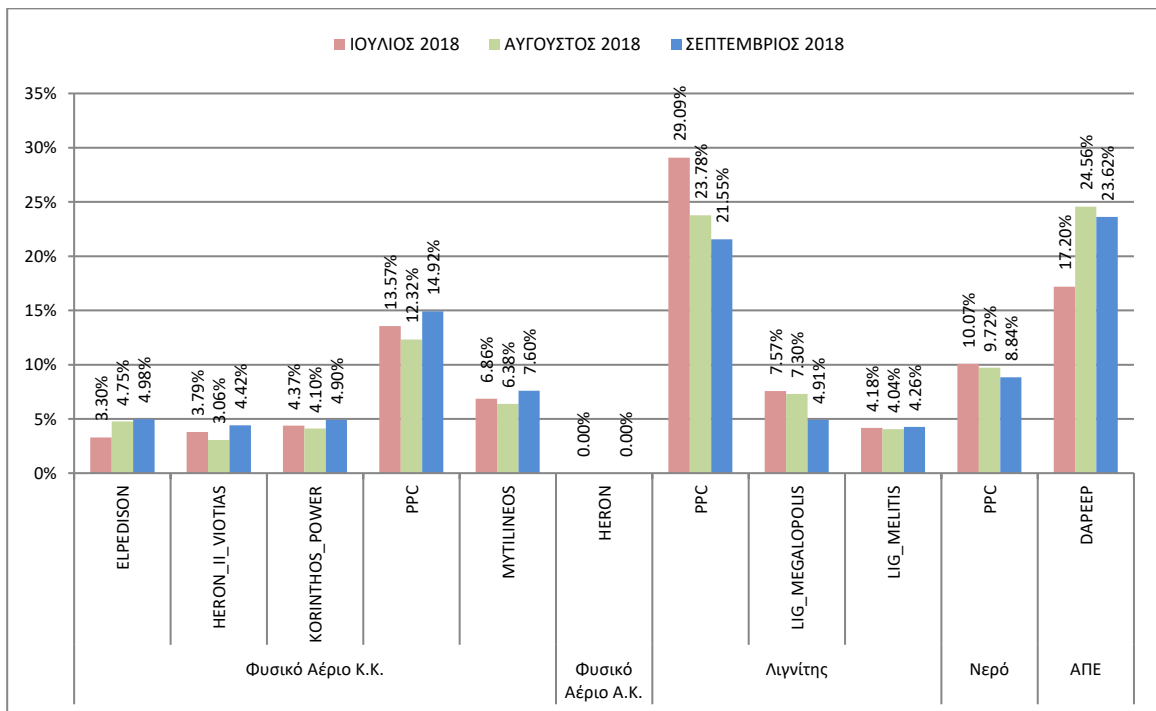


Γράφημα 21: Μηνιαία Παραγωγή ανά τύπο καυσίμου για τη ΔΕΗ

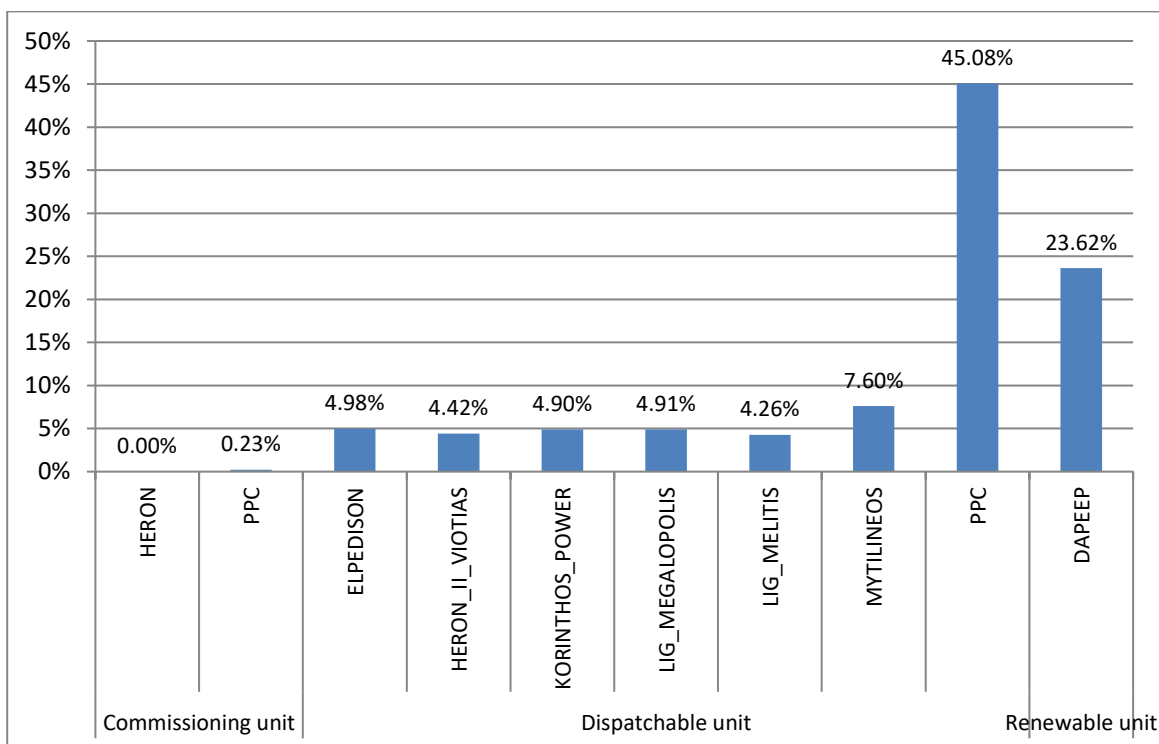


Γράφημα 22: Μηνιαίες Πωσεις ανά τύπο καυσίμου για τη ΔΕΗ

4.3 Παραγωγή ανά Συμμετέχοντα, τύπο καυσίμου και κατάσταση λειτουργίας

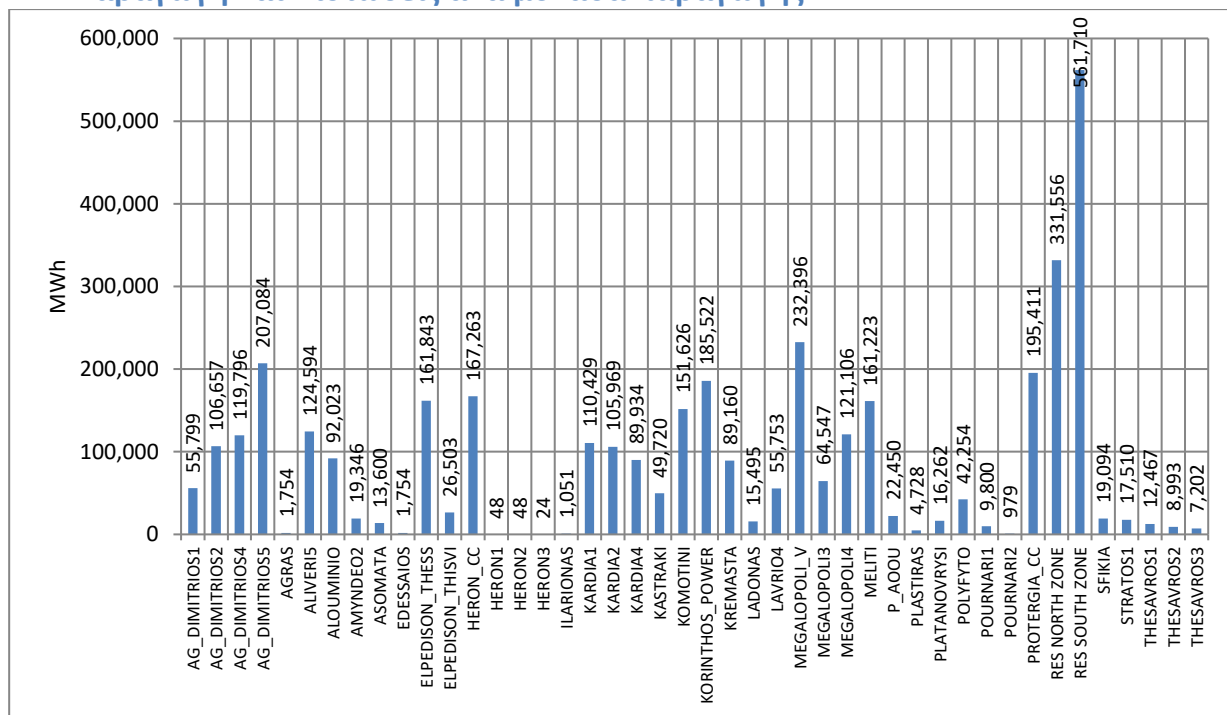


Γράφημα 23: Ποσοστό (%) στο σύνολο της Μηνιαίας Παραγωγής ανά Συμμετέχοντα και ανά τύπο καυσίμου σε σύγκριση με τους προηγούμενους μήνες.

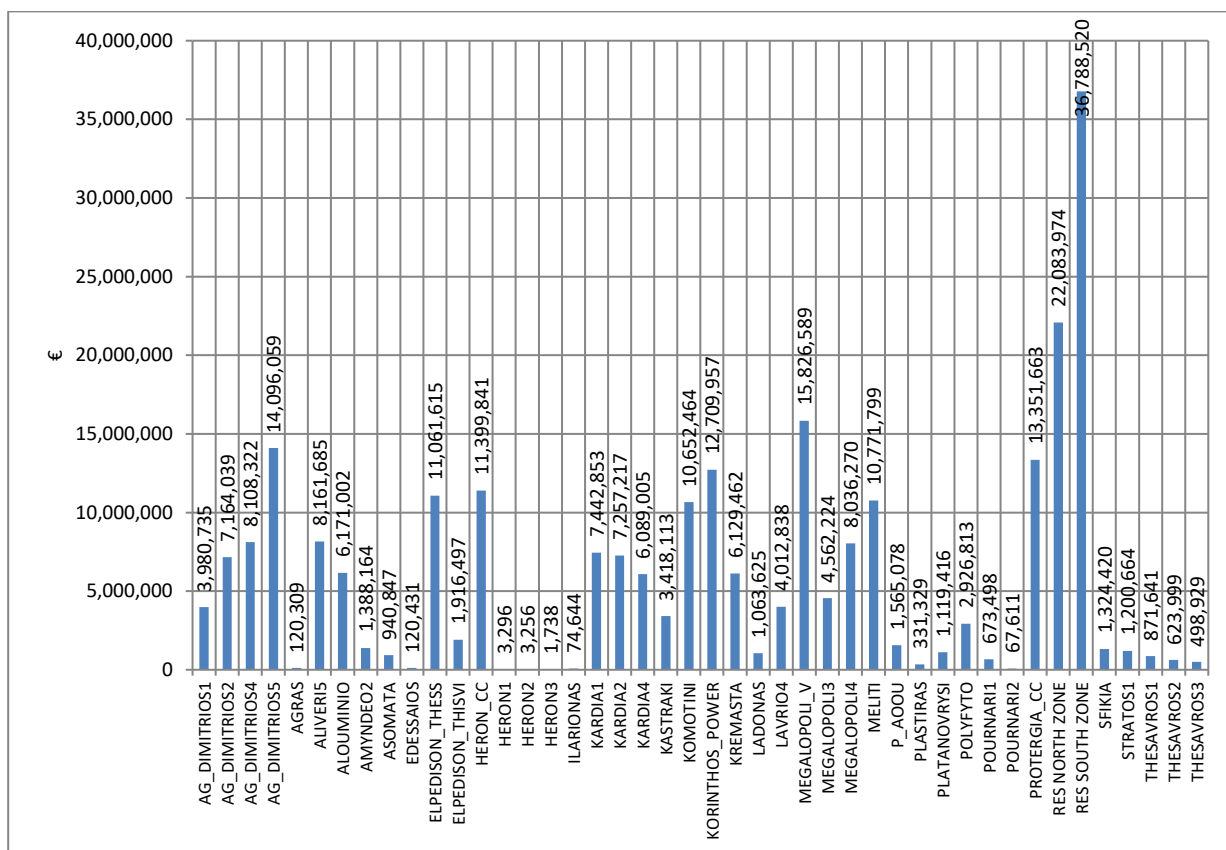


Γράφημα 24: Ποσοστό (%) στο σύνολο της Παραγωγής ανά Συμμετέχοντα και ανά κατάσταση λειτουργίας (δοκιμαστική λειτουργία, μονάδες κατανομής, μονάδες ΑΠΕ)

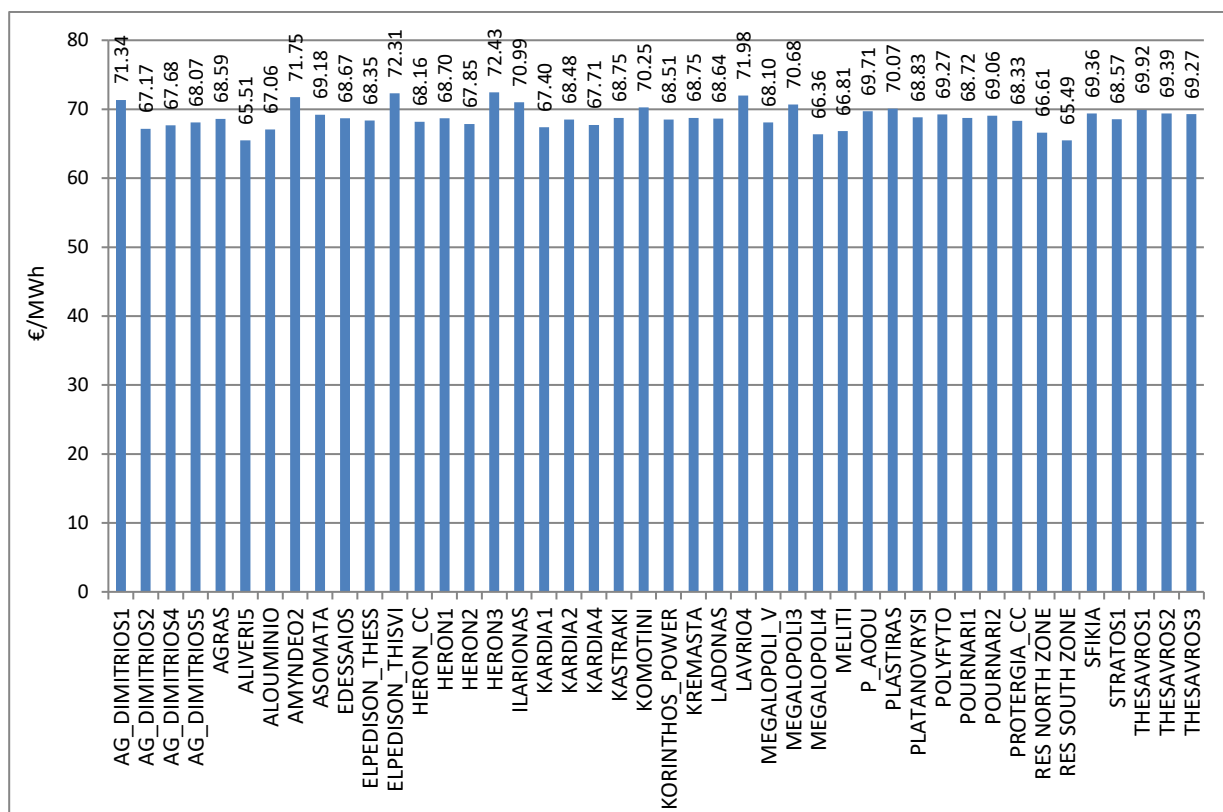
4.4 Παραγωγή και Πιστώσεις ανά μονάδα παραγωγής



Γράφημα 25: Μηνιαία Ενέργεια ανά μονάδα παραγωγής



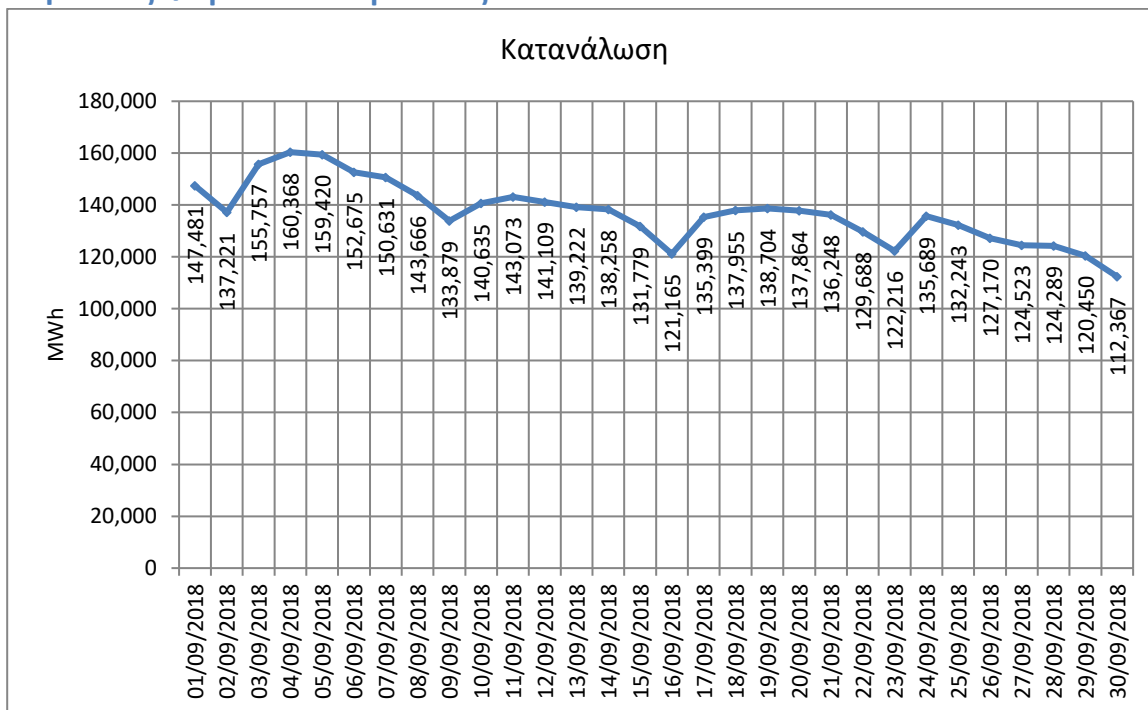
Γράφημα 26: Μηνιαίες Πιστώσεις ανά μονάδα παραγωγής



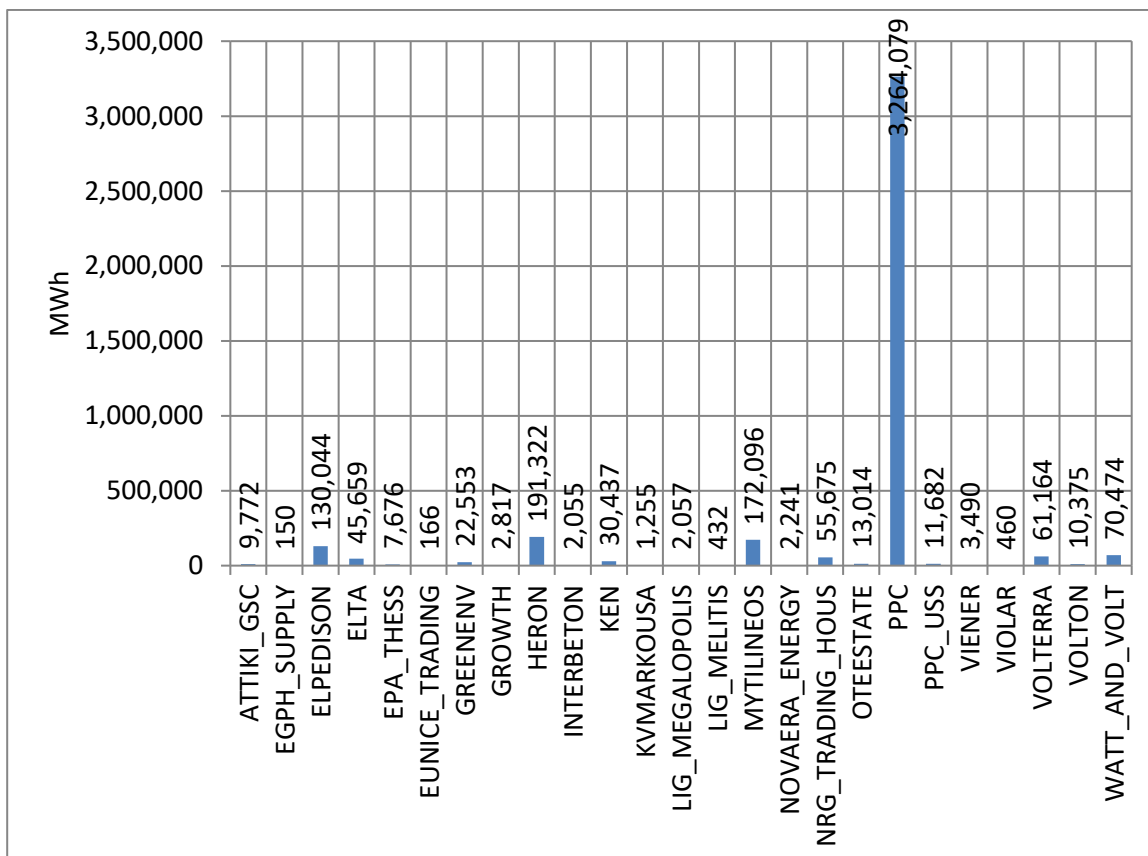
Γράφημα 27: Μηνιαία Πίστωση/Μηνιαία Παραγωγή σε €/MWh ανά μονάδα παραγωγής

5. Προμήθεια Ηλεκτρικής Ενέργειας

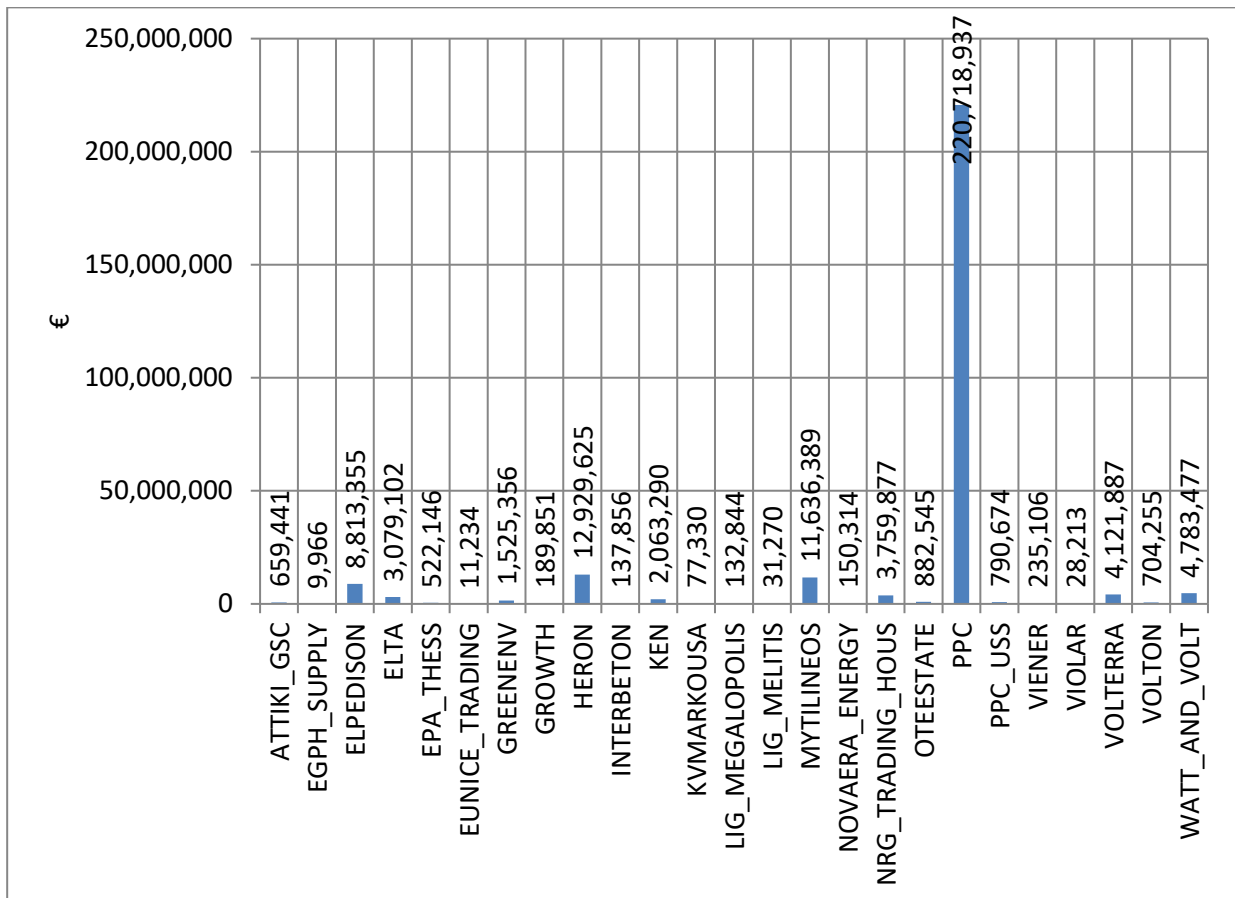
5.1 Δηλώσεις Φορτίου και Χρεώσεις



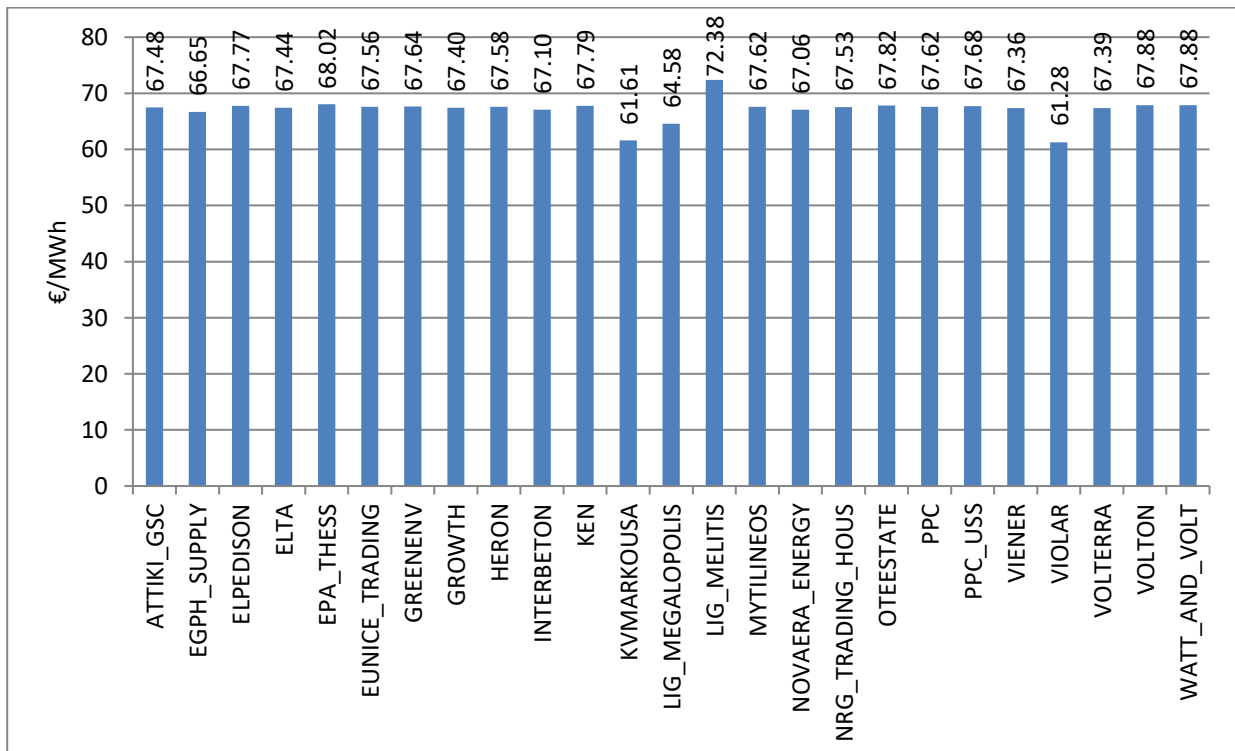
Γράφημα 28: Ημερήσιες Δηλώσεις Φορτίου και Αντλήσεις (MWh)



Γράφημα 29: Μηνιαία Προμήθεια ανά Συμμετέχοντα

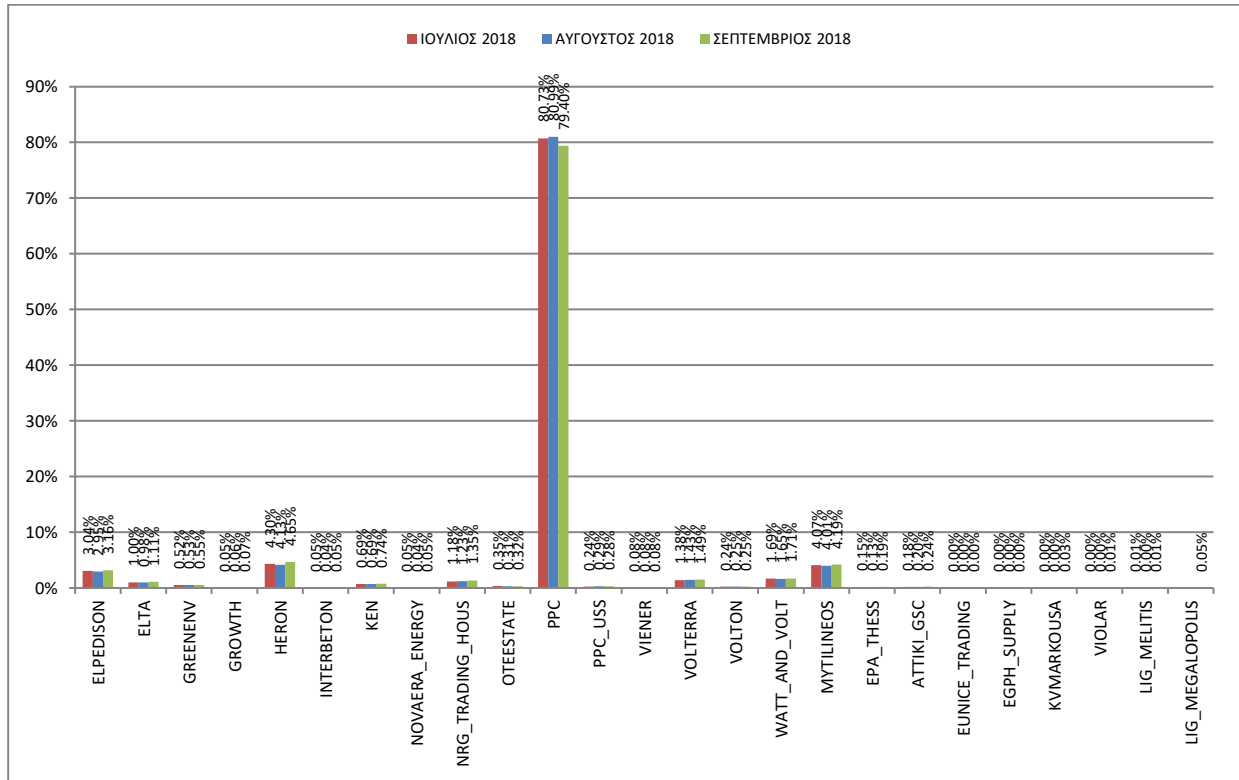


Γράφημα 30: Μηνιαίες Χρεώσεις της Προμήθειας ανά Συμμετέχοντα

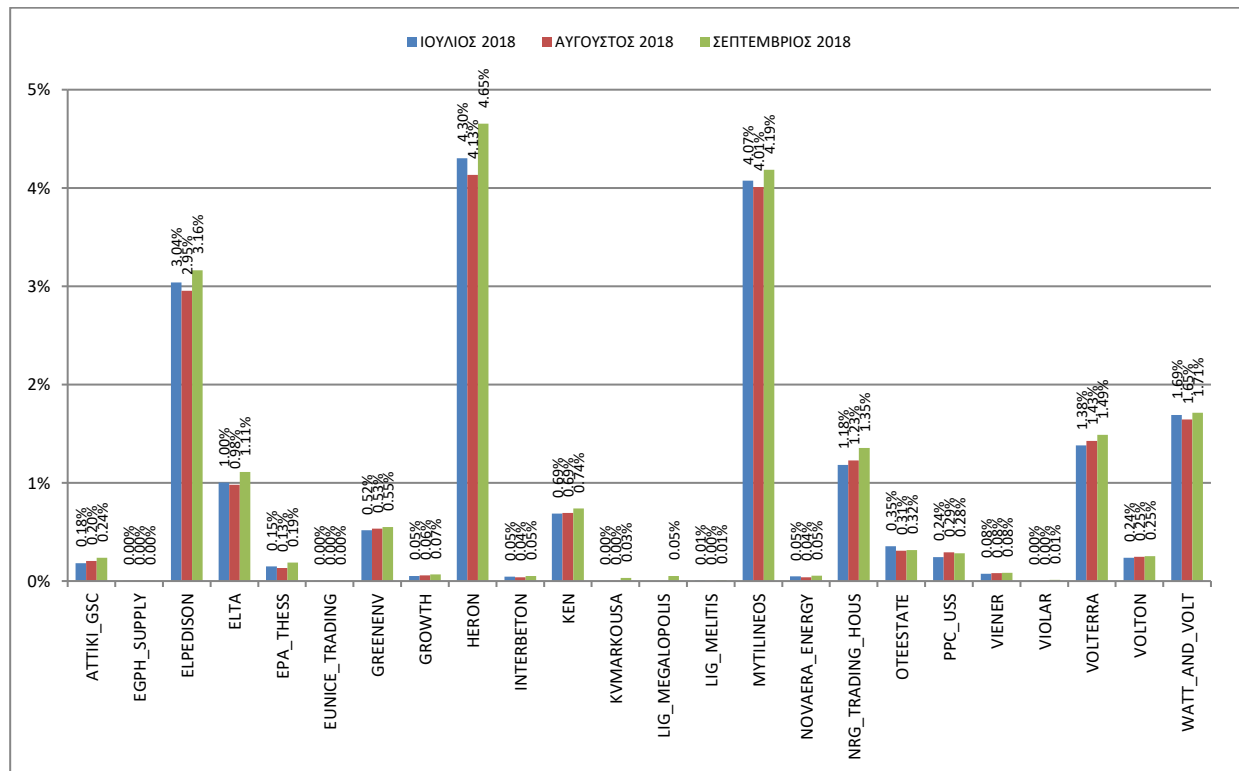


Γράφημα 31: Μηνιαίες Χρεώσεις/Μηνιαία Προμήθεια σε €/MWh ανά Συμμετέχοντα

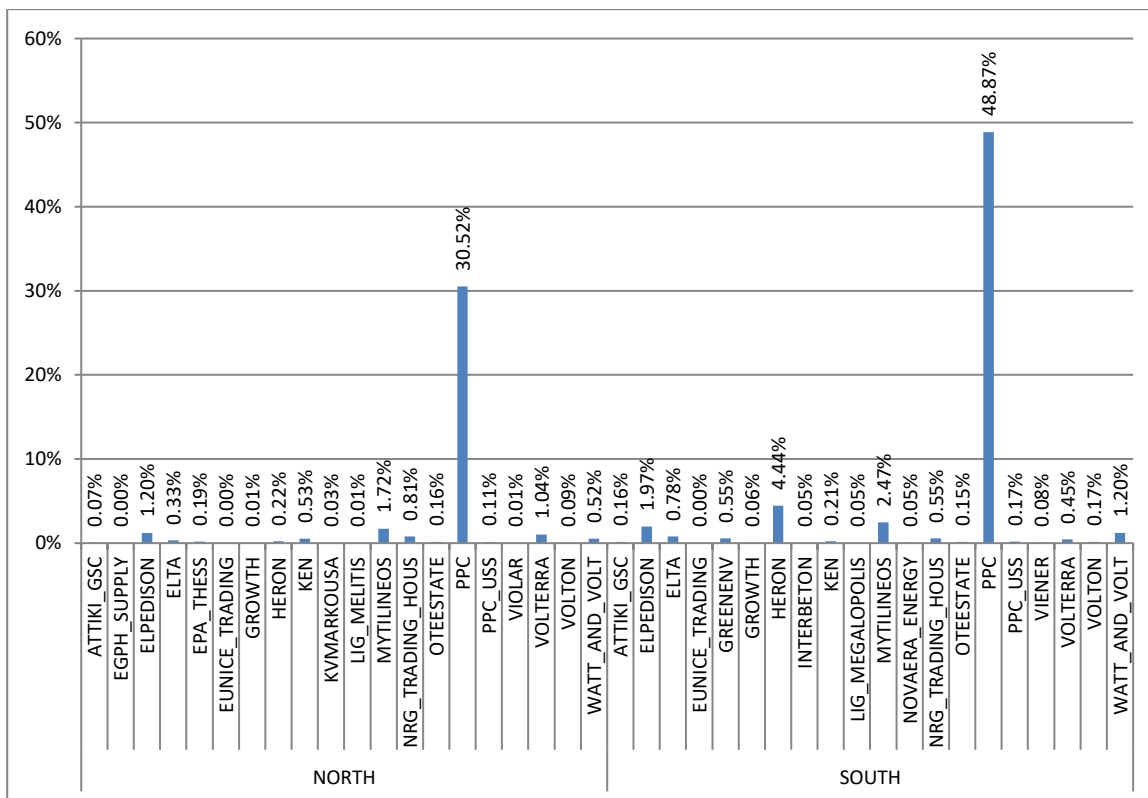
5.2 Ανάλυση Προμήθειας ανά Συμμετέχοντα, Ζώνη και επίπεδο Τάσης



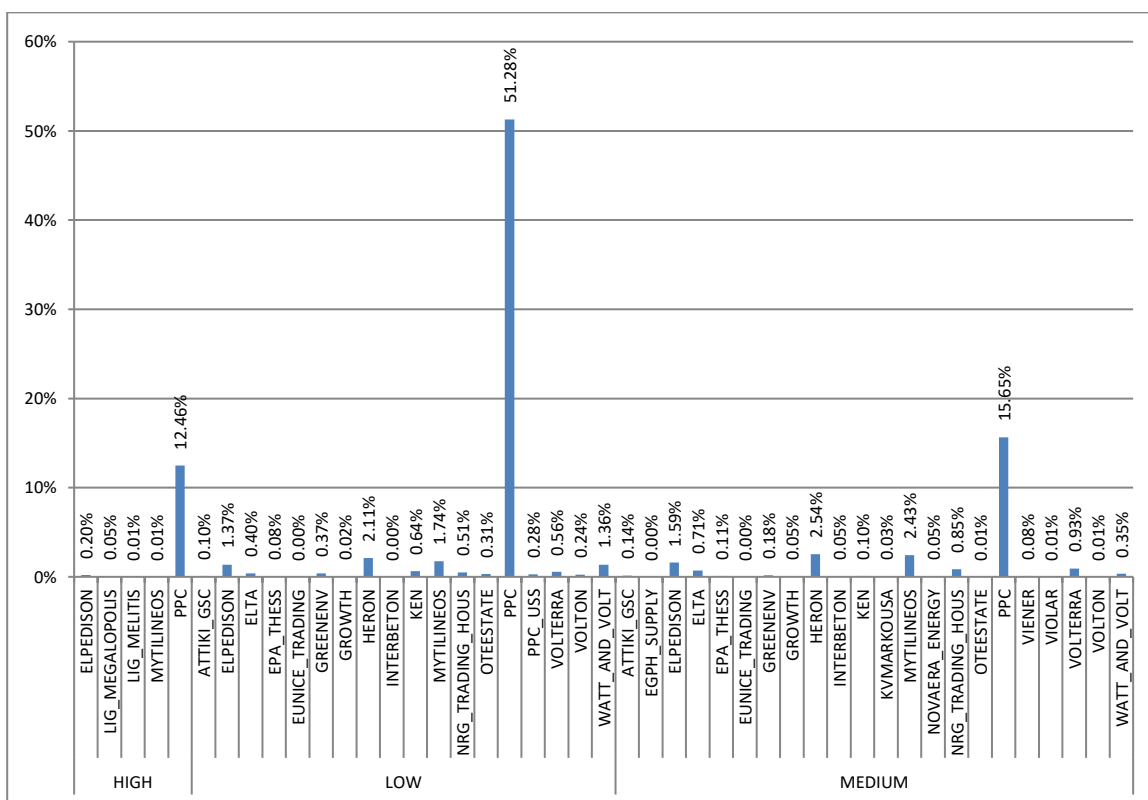
Γράφημα 32: Ποσοστό (%) στο σύνολο της Μηνιαίας Προμήθειας ανά Συμμετέχοντα σε σύγκριση με τους δύο προηγούμενους μήνες.



Γράφημα 32α: Ποσοστό (%) στο σύνολο της Μηνιαίας Προμήθειας ανά Συμμετέχοντα (πλην ΔΕΗ) σε σύγκριση με τους δύο προηγούμενους μήνες.



Γράφημα 33: Ποσοστό (%) στο σύνολο της Μηνιαίας Προμήθειας ανά Συμμετέχοντα και ανά Ζώνη



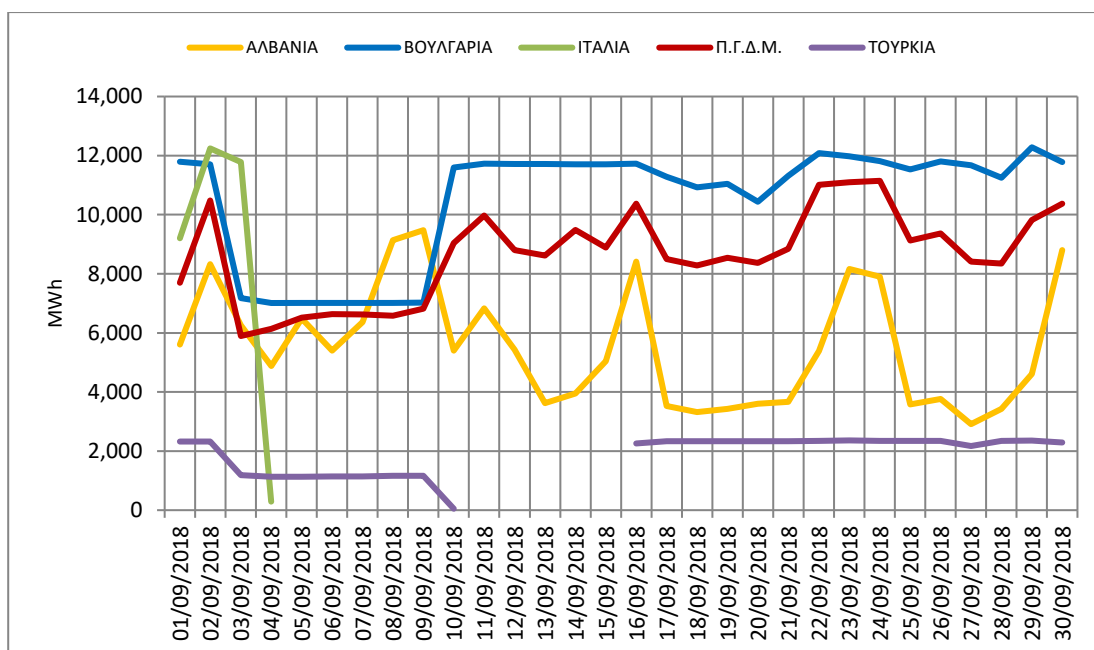
Γράφημα 34: Ποσοστό (%) στο σύνολο της Μηνιαίας Προμήθειας ανά Συμμετέχοντα και ανά επίπεδο Τάσης

6. Εμπόριο Ηλεκτρικής Ενέργειας

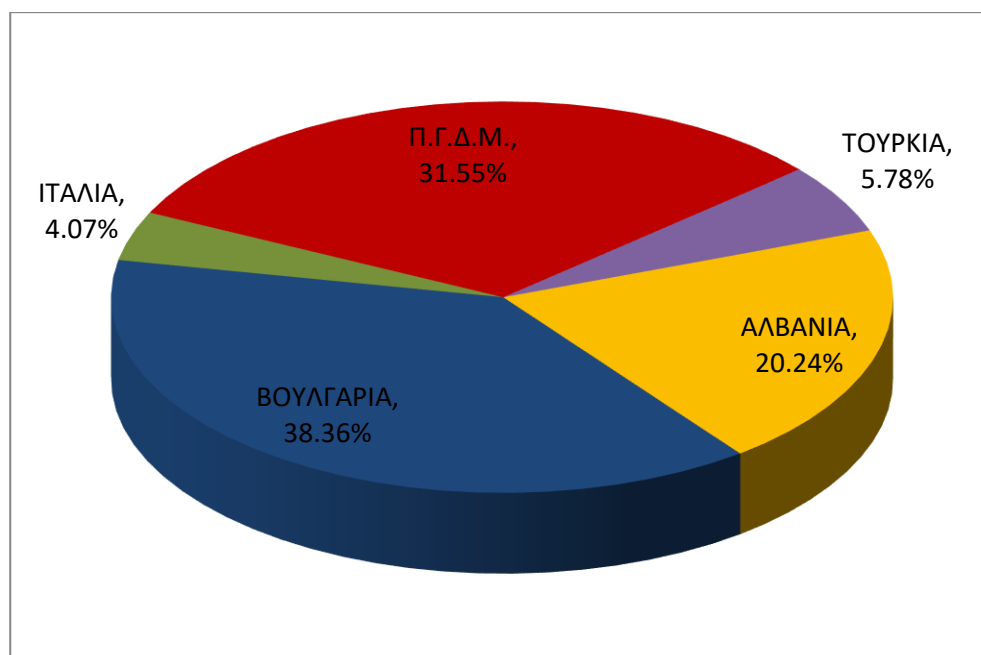
6.1 Εισαγωγές Ηλεκτρικής Ενέργειας

	Συνολικά	Αλβανία	Βουλγαρία	Ιταλία	Π.Γ.Δ.Μ.	Τουρκία
Μέση Ημερήσια Ενέργεια Εισαγωγών	27,449	5,557	10,529	1,117	8,659	1,587
Συνολική Μηνιαία Ενέργεια Εισαγωγών	823,460	166,702	315,873	33,516	259,761	47,608

Πίνακας 4: Μέση Ημερήσια και Συνολική Μηνιαία Ενέργεια Εισαγωγών ανά διασύνδεση (MWh)



Γράφημα 35: Ημερήσια Ενέργεια Εισαγωγών ανά Διασύνδεση

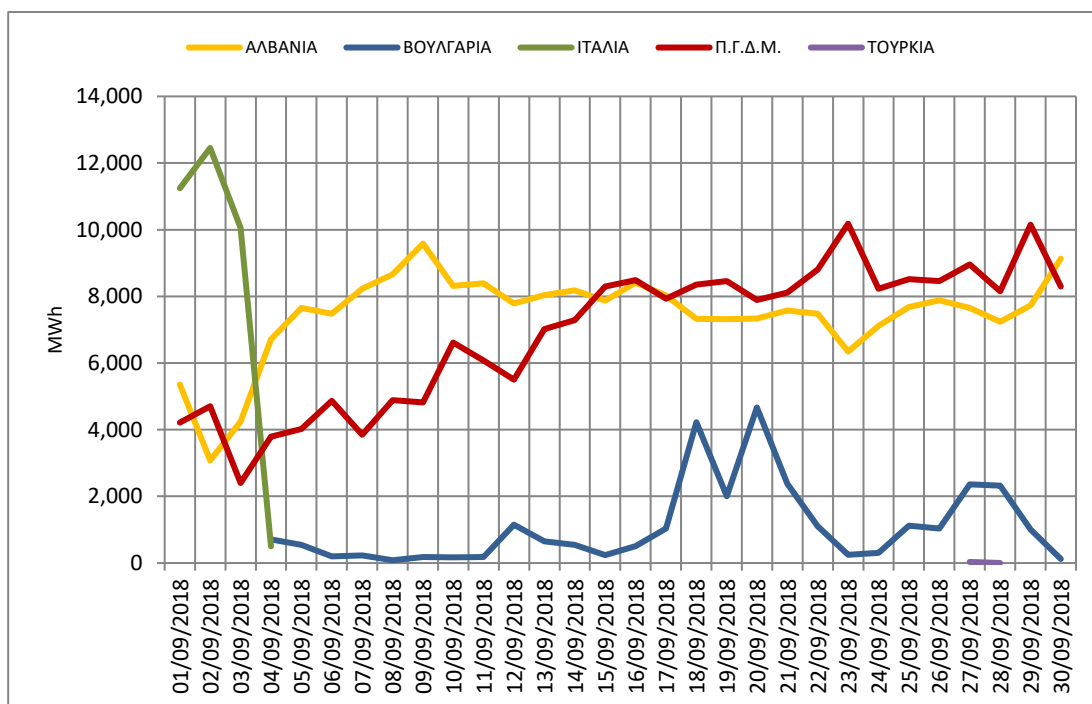


Γράφημα 36: Ποσοστό (%) στο σύνολο των Μηνιαίων Εισαγωγών ανά Διασύνδεση

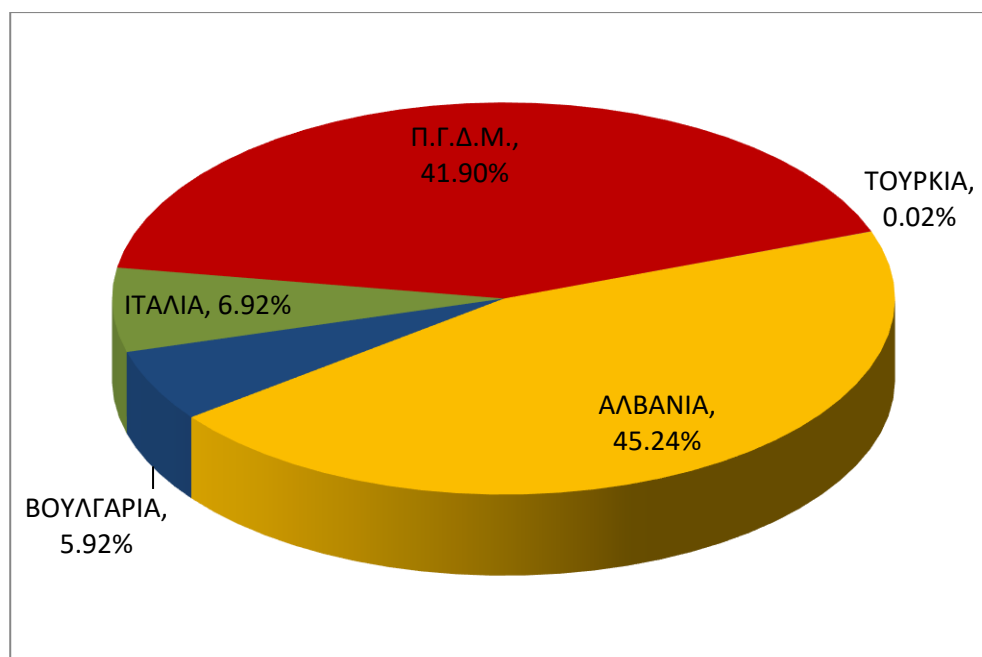
6.2 Εξαγωγές Ηλεκτρικής Ενέργειας

	Συνολικά	Αλβανία	Βουλγαρία	Ιταλία	Π.Γ.Δ.Μ.	Τουρκία
Μέση Ημερήσια Ενέργεια Εξαγωγών	16,493	7,461	977	1,142	6,911	3
Συνολική Μηνιαία Ενέργεια Εξαγωγών	494,801	223,834	29,310	34,245	207,327	84

Πίνακας 5: Μέση Ημερήσια και Συνολική Μηνιαία Ενέργεια Εξαγωγών ανά διασύνδεση (MWh)

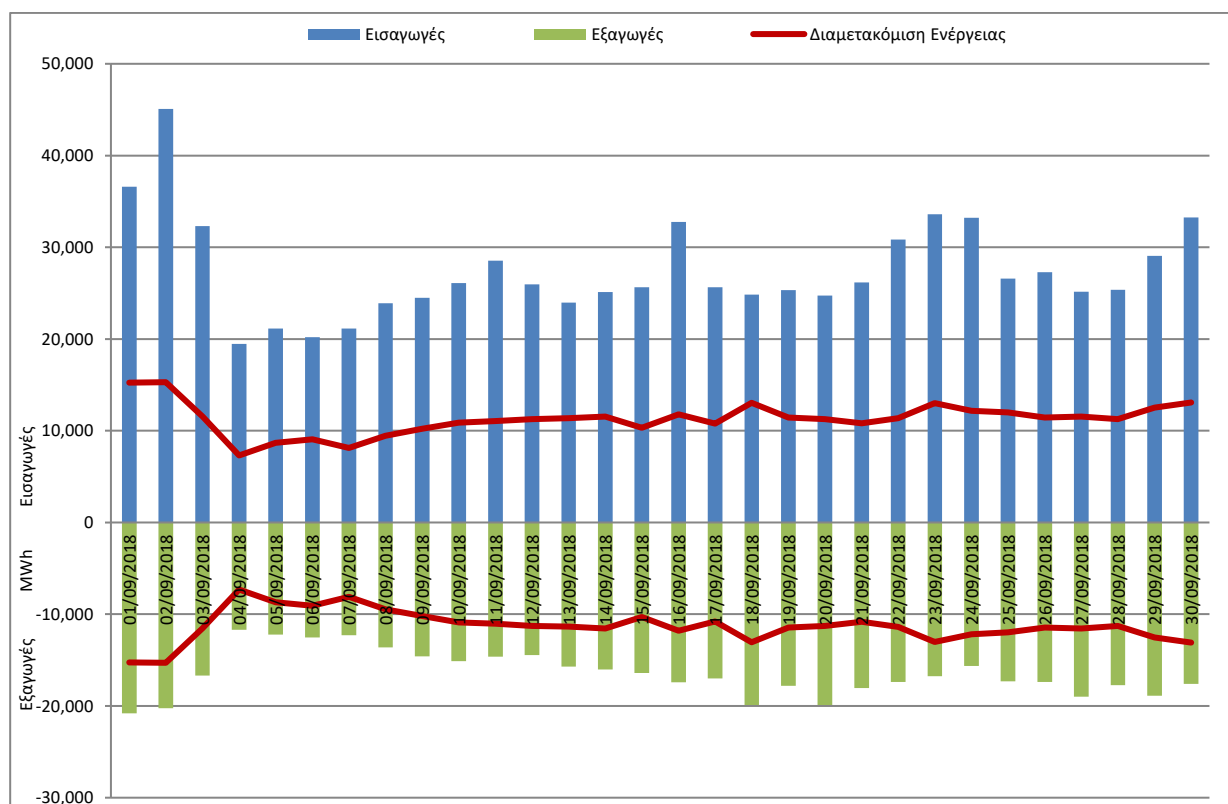


Γράφημα 37: Ημερήσια Ενέργεια Εξαγωγών ανά Διασύνδεση (MWh)



Γράφημα 38: Ποσοστό (%) στο σύνολο των Μηνιαίων Εξαγωγών ανά Διασύνδεση

6.3 Διαμετακόμιση Ηλεκτρικής Ενέργειας

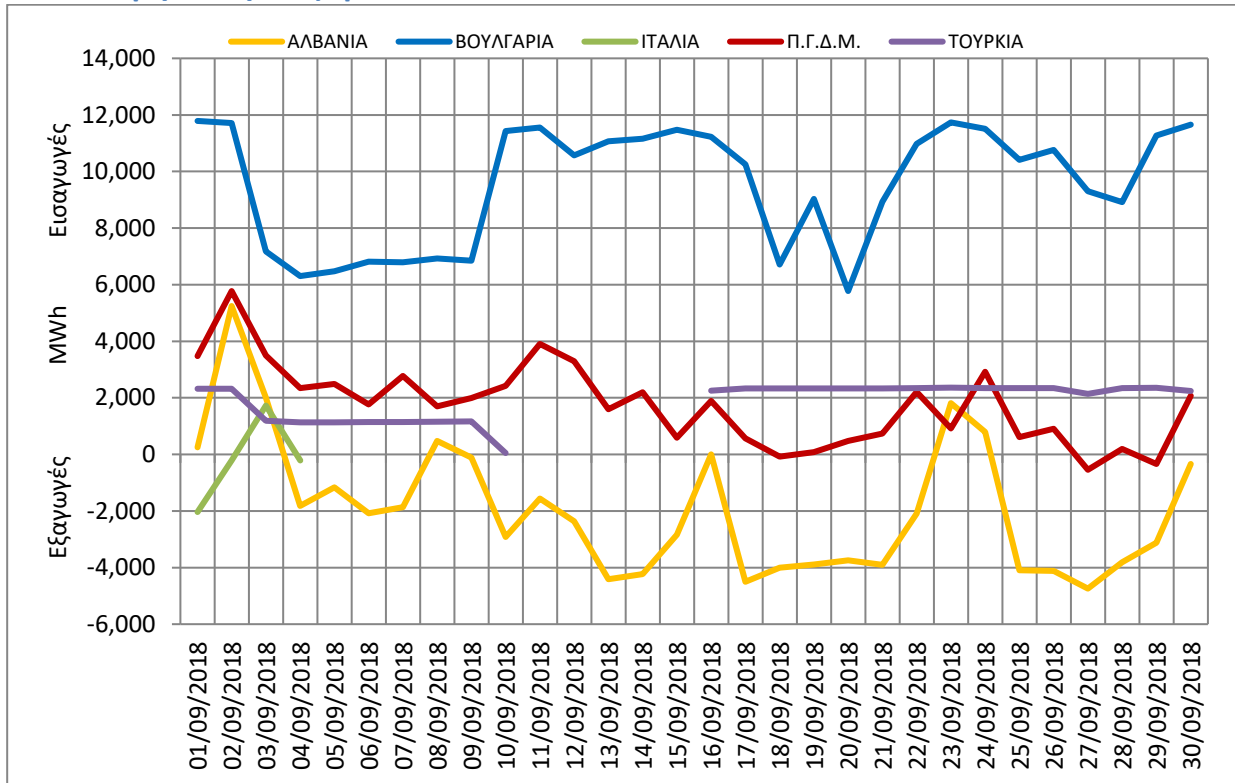


Γράφημα 39: Ημερήσια Διαμετακόμιση Ηλεκτρικής Ενέργειας*

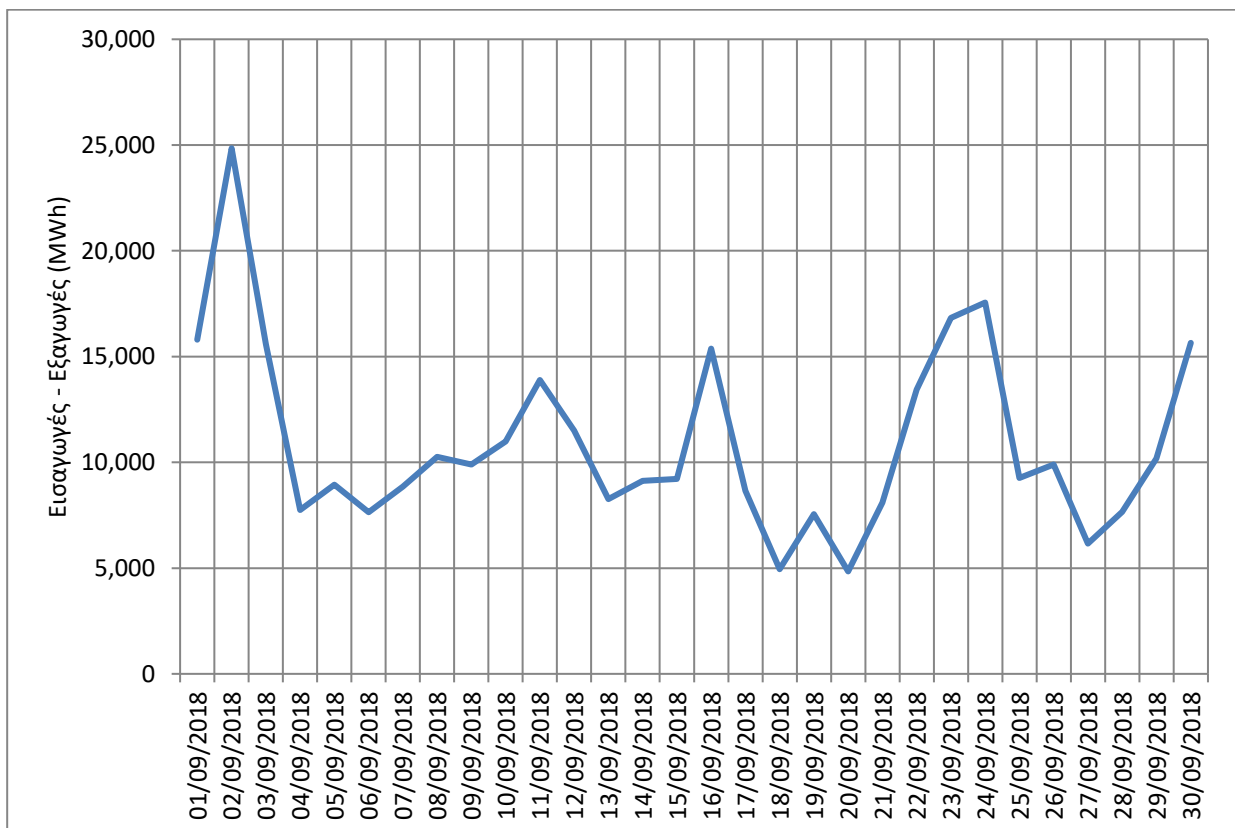
*Ως Διαμετακόμιση ηλεκτρικής ενέργειας ορίζεται η ταυτόχρονη, ήτοι κατά την ίδια Περίοδο Κατανομής, Εισαγωγή και Εξαγωγή ηλεκτρικής ενέργειας από τον ίδιο Συμμετέχοντα, ανεξαρτήτως των ιδιοτήτων υπό τις οποίες ο Συμμετέχων πραγματοποιεί ταυτόχρονη Εισαγωγή και Εξαγωγή. Η ποσότητα ηλεκτρικής ενέργειας η οποία διαμετακομίζεται από έναν Συμμετέχοντα κατά τη διάρκεια μίας Περιόδου Κατανομής, υπολογίζεται ως το ελάχιστο μεταξύ της απόλυτης τιμής των συνολικών Εισαγωγών και της απόλυτης τιμής των συνολικών Εξαγωγών που διενεργούνται από τον Συμμετέχοντα κατά την ίδια Περίοδο Κατανομής.

Πηγή: ΚΣΗΕ, Άρθρο 81

6.4 Καθαρή Θέση Ισοζυγίου Διασυνδέσεων

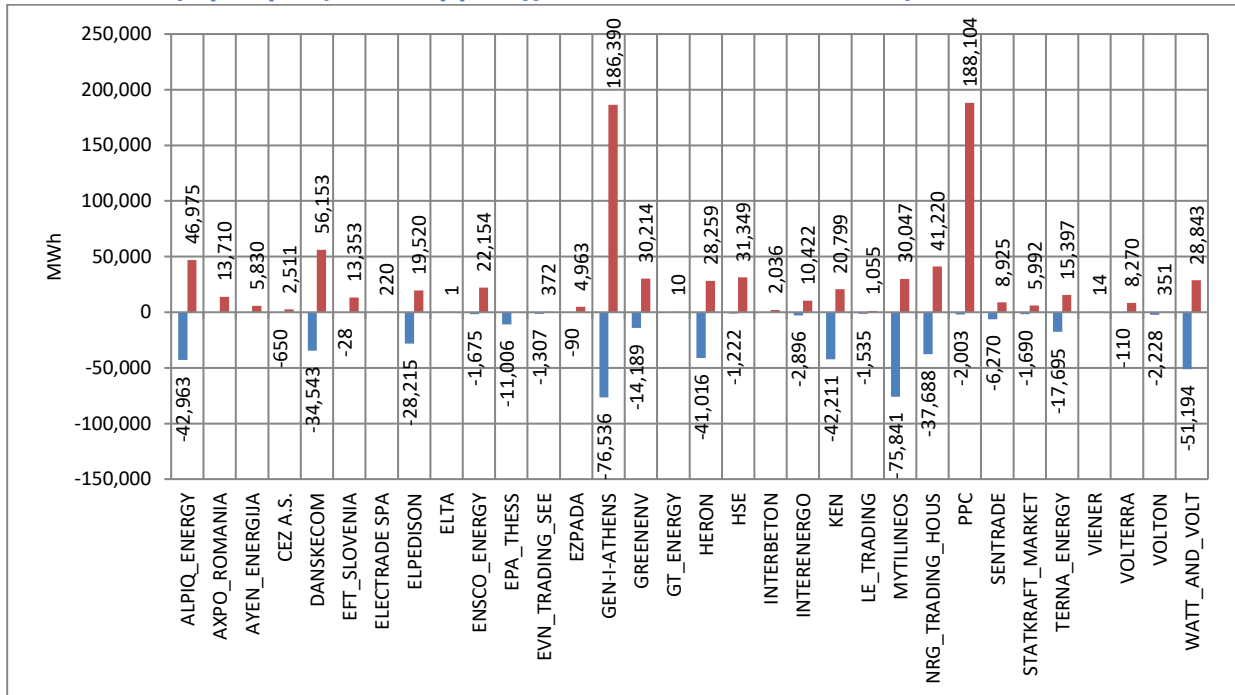


Γράφημα 40: Ημερήσια Καθαρή χρήση Διασυνδέσεων (Εισαγωγές-Εξαγωγές) ανά Διασύνδεση, (θετικές τιμές: περισσότερες Εισαγωγές, αρνητικές τιμές: περισσότερες Εξαγωγές)

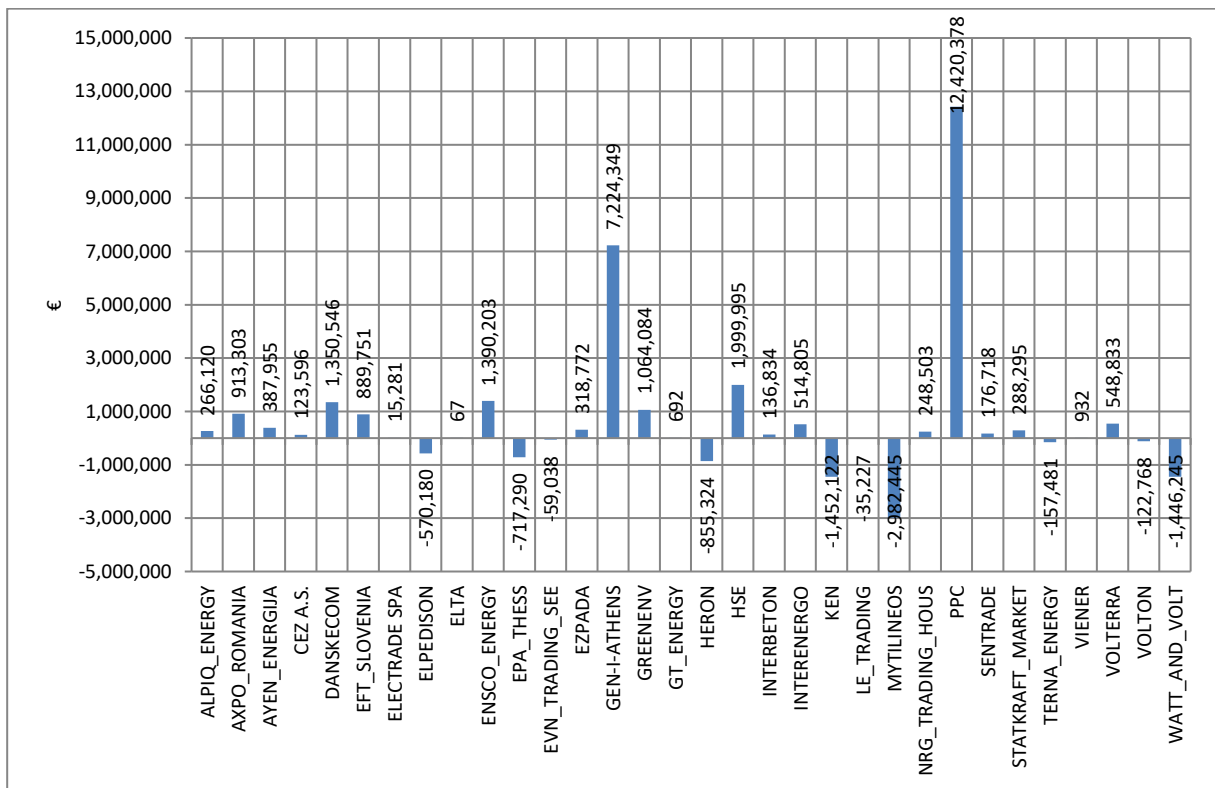


Γράφημα 41: Ημερήσια Καθαρή χρήση Διασυνδέσεων (Εισαγωγές- Εξαγωγές)

6.5 Ανάλυση Εμπορίας ανά Συμμετέχοντα και ανά Διασύνδεση



Γράφημα 42: Μηνιαία Ενέργεια Εμπορίας ανά Συμμετέχοντα και ανά δραστηριότητα (θετικές τιμές: Εισαγωγές, αρνητικές τιμές: Εξαγωγές)



Γράφημα 43: Χρεοπιστώσεις Εμπορίας ανά Συμμετέχοντα (θετικές τιμές: Πίστωση, αρνητικές τιμές: Χρέωση)