

ΜΗΝΙΑΙΟ ΔΕΛΤΙΟ  
ΣΥΣΤΗΜΑΤΟΣ  
ΣΥΝΑΛΛΑΓΩΝ ΗΕΠ

*ΜΑΡΤΙΟΣ 2018*

## ΠΕΡΙΕΧΟΜΕΝΑ

|     |  |    |
|-----|--|----|
| 1.  | Συμμετοχή στον ΗΕΠ .....   | 2  |
| 1.1 | Μητρώο Συμμετεχόντων .....   | 2  |
| 1.2 | Μονάδες Διασυνδεδεμένου Συστήματος .....                                 | 4  |
| 2.  | Οριακή Τιμή Συστήματος (ΟΤΣ).....  | 8  |
| 3.  | Ενεργειακό Ισοζύγιο ΗΕΠ .....  | 12 |
| 4.  | Εγχώρια Παραγωγή Ηλεκτρικής Ενέργειας.....                               | 14 |
| 4.1 | Παραγωγή και Πιστώσεις ανά τύπο καυσίμου .....                           | 14 |
| 4.2 | Παραγωγή και Πιστώσεις ανά Συμμετέχοντα.....                             | 16 |
| 4.3 | Παραγωγή ανά Συμμετέχοντα, τύπο καυσίμου και κατάσταση λειτουργίας ..... | 19 |
| 4.4 | Παραγωγή και Πιστώσεις ανά μονάδα παραγωγής .....                        | 20 |
| 5.  | Προμήθεια Ηλεκτρικής Ενέργειας.....                                      | 22 |
| 5.1 | Δηλώσεις Φορτίου και Χρεώσεις .....                                      | 22 |
| 5.2 | Ανάλυση Προμήθειας ανά Συμμετέχοντα, Ζώνη και επίπεδο Τάσης.....         | 24 |
| 6.  | Εμπόριο Ηλεκτρικής Ενέργειας .....                                       | 26 |
| 6.1 | Εισαγωγές Ηλεκτρικής Ενέργειας.....                                      | 26 |
| 6.2 | Εξαγωγές Ηλεκτρικής Ενέργειας .....                                      | 27 |
| 6.3 | Διαμετακόμιση Ηλεκτρικής Ενέργειας.....                                  | 28 |
| 6.4 | Καθαρή Θέση Ισοζυγίου Διασυνδέσεων.....                                  | 29 |
| 6.5 | Ανάλυση Εμπορίας ανά Συμμετέχοντα και ανά Διασύνδεση .....               | 30 |

## 1. Συμμετοχή στον ΗΕΠ

### 1.1 Μητρώο Συμμετεχόντων

Στους ακόλουθους πίνακες εμφανίζονται οι Συμμετέχοντες, από το Μητρώο Συμμετεχόντων στο τέλος του μήνα. Με μπλε χρώμα παρουσιάζονται οι Συμμετέχοντες που δραστηριοποιήθηκαν στον ΗΕΠ με την ιδιότητα που αναγράφεται στον εκάστοτε πίνακα.

#### Παραγωγοί

| A/A | ΕΠΩΝΥΜΙΑ  | ΣΥΝΤΟΜΟΓΡΑΦΙΑ    |
|-----|---|------------------|
| 1   | ELPEDISON A.E.                                      | ELPEDISON        |
| 2   | ΔΗΜΟΣΙΑ ΕΠΙΧΕΙΡΗΣΗ ΗΛΕΚΤΡΙΣΜΟΥ Α.Ε.                 | PPC              |
| 3   | ΗΡΩΝ II ΒΟΙΩΤΙΑΣ Α.Ε.                               | HERON_II_VIOTIAS |
| 4   | ΗΡΩΝ ΘΕΡΜΟΗΛΕΚΤΡΙΚΗ Α.Ε                             | HERON            |
| 5*  | KORINΘΟΣ POWER A.E.                                 | KORINTHOS_POWER  |
| 6   | ΜΥΤΙΛΗΝΑΙΟΣ ΑΝΩΝΥΜΟΣ ΕΤΑΙΡΕΙΑ – ΟΜΙΛΟΣ ΕΠΙΧΕΙΡΗΣΕΩΝ | MYTILINEOS       |

\* Η ΚΟΡΙΝΘΟΣ POWER Α.Ε., έχοντας άδεια παραγωγής, δραστηριοποιήθηκε ως Προμηθευτής εκπροσωπώντας τα γενικά βοηθητικά της μονάδας της.

Ο Λειτουργός της Αγοράς Ηλεκτρικής Ενέργειας Α.Ε. (ΛΑΓΗΕ), συμμετέχει στον ΗΕΠ ως «Παραγωγός», καθώς οι πιστώσεις για την παραγωγή των ΑΠΕ μεταφέρονται στον Ειδικό Λογαριασμό ΑΠΕ του Άρθρου 40 του Ν.2773/1999 που διατηρεί.

#### Προμηθευτές

| A/A | ΕΠΩΝΥΜΙΑ   | ΣΥΝΤΟΜΟΓΡΑΦΙΑ    |
|-----|--|------------------|
| 1*  | ALPIQ ENERGY SE  | ALPIQ_ENERGY     |
| 2   | ECONOMIC GROWTH S.A.                                     | GROWTH           |
| 3   | EDELWEISS ENERGIA S.P.A.                                 | EDELWEISS        |
| 4*  | ELECTRADE S.P.A.   | ELECTRADE SPA    |
| 5*  | ELPEDISON ΠΑΡΑΓΩΓΗ ΗΛΕΚΤΡΙΚΗΣ ΕΝΕΡΓΕΙΑΣ ΑΝΩΝΥΜΗ ΕΤΑΙΡΕΙΑ | ELPEDISON        |
| 6   | ENEL GREEN POWER HELLAS ΠΡΟΜΗΘΕΙΑ Α.Ε.                   | EGPH_SUPPLY      |
| 7   | EUNICE TRADING A.E.                                      | EUNICE_TRADING   |
| 8*  | EVN TRADING SEE  | EVN_TRADING_SEE  |
| 9*  | GEN-I-ATHENS Μ. Ε.Π.Ε. (SM LLC)                          | GEN-I-ATHENS     |
| 10* | GRE.EN.  | GREENENV         |
| 11  | GREENSTEEL-CEDALION COMMODITIES A.E.                     | GREENSTEEL       |
| 12* | NECO A.E.  | NECO_HELLAS      |
| 13* | NOVAERA ENERGY A.E.                                      | NOVAERA_ENERGY   |
| 14* | NRG TRADING HOUSE S.A.                                   | NRG_TRADING_HOUS |
| 15  | PROTERGIA ΘΕΡΜΟΗΛΕΚΤΡΙΚΗ ΑΝΩΝΥΜΗ ΕΤΑΙΡΕΙΑ                | PROTERGIA_THER   |
| 16* | VOLTERRA A.E.  | VOLTERRA         |
| 17  | VOLTON ΕΛΛΗΝΙΚΗ ΕΝΕΡΓΕΙΑΚΗ Α.Ε.                          | VOLTON           |
| 18* | WATT AND VOLT A.E.                                       | WATT_AND_VOLT    |
| 19  | ΑΝΩΝΥΜΗ ΕΤΑΙΡΕΙΑ ΤΣΙΜΕΝΤΩΝ TITAN                         | TITAN            |
| 20* | BIENER A.E. ΕΝΕΡΓΕΙΑΚΕΣ ΕΠΙΧΕΙΡΗΣΕΙΣ Α.Ε.                | VIENER           |
| 21  | ΒΙΟΛΑΡ Α.Ε. ΒΙΟΜΗΧΑΝΙΑ ΒΑΜΒΑΚΟΣ ΚΑΙ ΔΗΜΗΤΡΙΑΚΩΝ ΚΑΡΠΩΝ   | AGROSHOP         |
| 22* | ΔΗΜΟΣΙΑ ΕΠΙΧΕΙΡΗΣΗ ΗΛΕΚΤΡΙΣΜΟΥ Α.Ε.                      | PPC              |
| 23  | ΕΛΛΗΝΙΚΑ ΤΑΧΥΔΡΟΜΕΙΑ Α.Ε.                                | ELTA             |
| 24  | ΕΤΑΙΡΕΙΑ ΠΑΡΟΧΗΣ ΑΕΡΙΟΥ ΑΤΤΙΚΗΣ ΑΝΩΝΥΜΗ ΕΤΑΙΡΕΙΑ         | ΑΤΤΙΚΙ_GSC       |
| 25  | ΑΕΡΙΟ ΘΕΣΣΑΛΟΝΙΚΗΣ-ΘΕΣΣΑΛΙΑΣ (ZENIO GAS & LIGHT)         | EPA_THESS        |
| 26  | ΗΛΕΚΤΡΟΠΑΡΑΓΩΓΗ ΣΟΥΣΑΚΙΟΥ Α.Ε.                           | SUSAKI_POWER     |
| 27* | ΗΡΩΝ ΘΕΡΜΟΗΛΕΚΤΡΙΚΗ Α.Ε.                                 | HERON            |
| 28* | ΙΝΤΕΡΜΠΕΤΟΝ – ΔΟΜΙΚΑ ΥΛΙΚΑ ΑΕ                            | INTERBETON       |
| 29  | ΚΩΝΣΤΑΝΤΙΝΟΣ Β. ΜΑΡΚΟΥ Α.Β.Ε.Ε.                          | KV MARKOUSA      |
| 30* | ΚΕΝ ΠΑΡΑΓΩΓΗ ΚΑΙ ΕΜΠΟΡΙΑ ΕΝΕΡΓΕΙΑΚΩΝ ΠΡΟΪΟΝΤΩΝ Α.Ε.      | KEN              |
| 31* | ΜΥΤΙΛΗΝΑΙΟΣ ΑΝΩΝΥΜΟΣ ΕΤΑΙΡΕΙΑ – ΟΜΙΛΟΣ ΕΠΙΧΕΙΡΗΣΕΩΝ      | MYTILINEOS       |
| 32  | ΟΤΕ ΑΚΙΝΗΤΑ Α.Ε.   | OTEESTATE        |
| 33  | ΠΡΟΜΗΘΕΥΤΗΣ ΚΑΘΟΛΙΚΗΣ ΥΠΗΡΕΣΙΑΣ                          | PPC_USS          |
| 34  | ΠΡΟΜΗΘΕΥΤΗΣ ΤΕΛΕΥΤΑΙΟΥ ΚΑΤΑΦΥΓΙΟΥ                        | PPC_LRS          |

\* Οι εταιρίες, έχοντας άδεια προμήθειας, δραστηριοποιήθηκαν στον ΗΕΠ ως Έμποροι ηλεκτρικής ενέργειας.

### Εμπόροι

| Α/Α | ΕΠΩΝΥΜΙΑ                            | ΣΥΝΤΟΜΟΓΡΑΦΙΑ    |
|-----|-------------------------------------|------------------|
| 1   | ALPIQ ENERGY HELLAS A.E.            | ALPIQ_HELLAS     |
| 2   | AXPO ENERGY ROMANIA S.A.            | AXPO_ROMANIA     |
| 3   | AYEN ENERGIJA D.O.O.                | AYEN_ENERGIJA    |
| 4   | CEZ A.S.                            | CEZ A.S          |
| 5   | DANSKE COMMODITIES A/S              | DANSKECOM        |
| 6   | DUFENERGY S.A.                      | DUFENERGY        |
| 7   | DUFERCO ENERGIA S.P.A.              | DUFERCO          |
| 8   | EDF TRADING LIMITED                 | EDF_TRADING_LTD  |
| 9   | EDISON TRADING S.P.A                | EDISON_TRADING   |
| 10  | ELEKTRICNI FINANCNI TIM d.o.o.      | EFT_SLOVENIA     |
| 11  | ENERGY MT EAD                       | ENERGY_MT_EAD    |
| 12  | ENSCO S.A.                          | ENSCO_ENERGY     |
| 13  | EZPADA S.R.O.                       | EZPADA           |
| 14  | GAZPROM MARKETING & TRADING LIMITED | GAZPROM          |
| 15  | GROUP TRANS ENERGY OOD              | GT_ENERGY        |
| 16  | HSE d.o.o.                          | HSE              |
| 17  | INTERENERGO D.O.O.                  | INTERENERGO      |
| 18  | LE TRADING A.S.                     | LE TRADING       |
| 19  | NVALUE A.G                          | NVALUE           |
| 20  | SENTRADE A.E.                       | SENTRADE         |
| 21  | STATKRAFT MARKETS GMBH              | STATKRAFT_MARKET |
| 22  | VITOL GAS AND POWER B.V.            | VITOL            |
| 23  | ΣΟΛΑΡΙΣ ΕΝΕΡΓΕΙΑΚΗ Α.Ε.             | SOLARIS          |
| 24  | ΤΕΡΝΑ ΕΝΕΡΓΕΙΑΚΗ ΑΒΕΤΕ              | TERNA_ENERGY     |

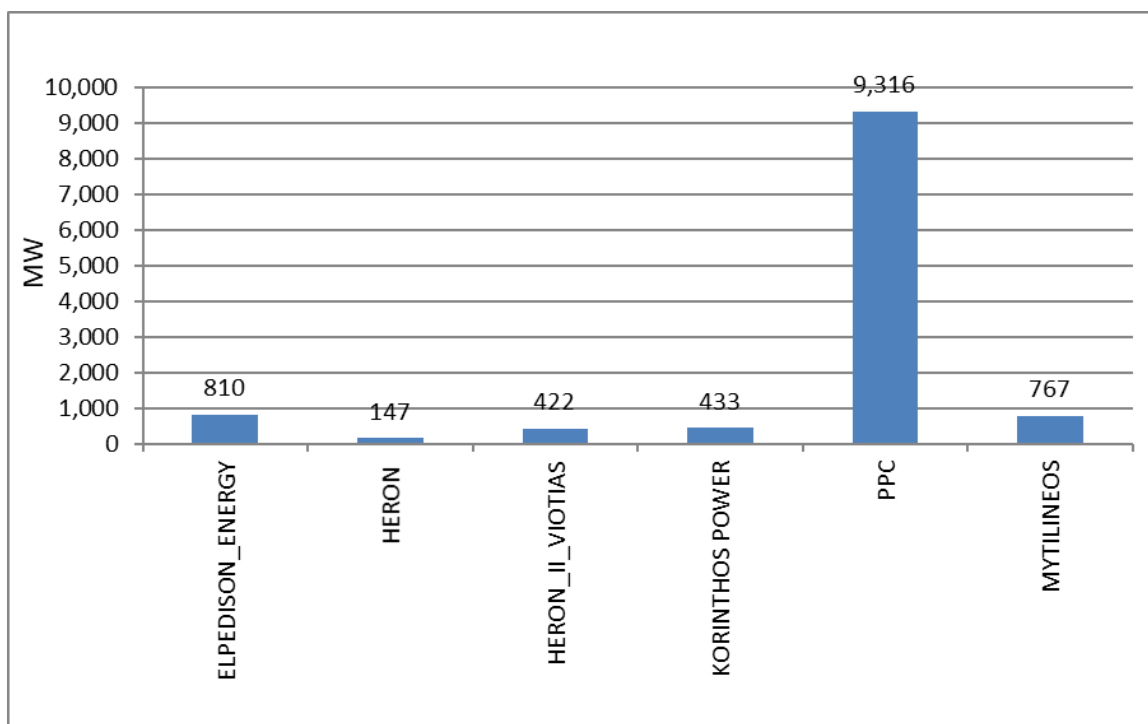
### 1.2 Μονάδες Διασυνδεδεμένου Συστήματος

|                        | ΜΟΝΑΔΑ                               | ΙΔΙΟΚΤΗΤΗΣ       | ΚΑΘΑΡΗ<br>ΙΣΧΥΣ<br>(MW) |
|------------------------|--------------------------------------|------------------|-------------------------|
| Λιγνιτικές Μονάδες     | ΑΓ.ΔΗΜΗΤΡΙΟΣ Ι                       | PPC              | 274.0                   |
|                        | ΑΓ.ΔΗΜΗΤΡΙΟΣ ΙΙ                      | PPC              | 274.0                   |
|                        | ΑΓ.ΔΗΜΗΤΡΙΟΣ ΙΙΙ                     | PPC              | 283.0                   |
|                        | ΑΓ.ΔΗΜΗΤΡΙΟΣ ΙV                      | PPC              | 283.0                   |
|                        | ΑΓ.ΔΗΜΗΤΡΙΟΣ V                       | PPC              | 342.0                   |
|                        | ΑΜΥΝΤΑΙΟ Ι                           | PPC              | 273.0                   |
|                        | ΑΜΥΝΤΑΙΟ ΙΙ                          | PPC              | 273.0                   |
|                        | ΜΕΛΙΤΗ                               | PPC              | 289.0                   |
|                        | ΚΑΡΔΙΑ Ι                             | PPC              | 271.1                   |
|                        | ΚΑΡΔΙΑ ΙΙ                            | PPC              | 270.8                   |
|                        | ΚΑΡΔΙΑ ΙΙΙ                           | PPC              | 280.0                   |
|                        | ΚΑΡΔΙΑ ΙV                            | PPC              | 280.0                   |
|                        | ΜΕΓΑΛΟΠΟΛΗ ΙΙΙ                       | PPC              | 255.0                   |
|                        | ΜΕΓΑΛΟΠΟΛΗ ΙV                        | PPC              | 256.0                   |
|                        | <b>Σύνολο Λιγνιτικών Μονάδων</b>     |                  | <b>3,903.9</b>          |
| Μονάδες Φυσικού Αερίου | ΘΗΣ Κομοτηνής                        | PPC              | 476.0                   |
|                        | ΑΗΣ Λαυρίου 4                        | PPC              | 550.0                   |
|                        | ΑΗΣ Λαυρίου 5                        | PPC              | 378.0                   |
|                        | ΑΛΙΒΕΡΙ V                            | PPC              | 417.0                   |
|                        | ΜΕΓΑΛΟΠΟΛΗ V*                        | PPC              | 420.0                   |
|                        | ΘΗΣ ΕΝΘΕΣ                            | ELPEDISON_ENERGY | 400.2                   |
|                        | ELPEDISON ΘΙΣΒΗ                      | ELPEDISON_ENERGY | 410.0                   |
|                        | ΗΡΩΝ CC                              | HERON_II_VIOTIAS | 422.0                   |
|                        | PROTERGIA CC                         | MYTILINEOS       | 432.7                   |
|                        | ΚΟΡΙΝΘΟΣ POWER                       | KORINTHOS POWER  | 433.4                   |
|                        | ΣΗΘ Αλουμινίου                       | MYTILINEOS       | 334.0                   |
|                        | ΘΗΣ ΗΡΩΝ - 1                         | HERON            | 49.0                    |
|                        | ΘΗΣ ΗΡΩΝ - 2                         | HERON            | 49.0                    |
|                        | ΘΗΣ ΗΡΩΝ - 3                         | HERON            | 49.0                    |
|                        | <b>Σύνολο Μονάδων Φυσικού Αερίου</b> |                  | <b>4,820.3</b>          |
| Υδροηλεκτρικές Μονάδες | ΑΓΡΑΣ                                | PPC              | 50.0                    |
|                        | ΑΣΩΜΑΤΑ                              | PPC              | 108.0                   |
|                        | ΑΩΟΣ                                 | PPC              | 210.0                   |
|                        | ΕΔΕΣΣΑΙΟΣ                            | PPC              | 19.0                    |
|                        | ΘΗΣΑΥΡΟΣ                             | PPC              | 384.0                   |
|                        | ΙΛΑΡΙΩΝΑΣ                            | PPC              | 153.0                   |
|                        | ΚΑΣΤΡΑΚΙ                             | PPC              | 320.0                   |
|                        | ΚΡΕΜΑΣΤΑ                             | PPC              | 437.2                   |
|                        | ΛΑΔΩΝΑΣ                              | PPC              | 70.0                    |
|                        | ΠΛΑΣΤΗΡΑΣ                            | PPC              | 129.9                   |

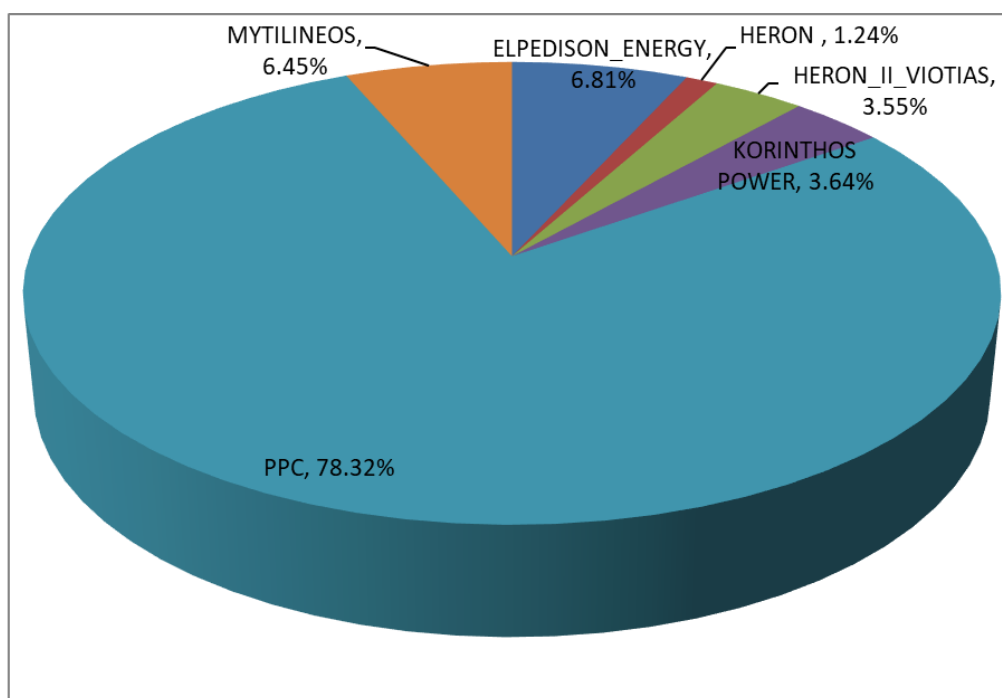
|            |  |     |                 |
|------------|--|-----|-----------------|
|            | ΠΛΑΤΑΝΟΒΡΥΣΗ                                   | PPC | 116.0           |
|            | ΠΟΛΥΦΥΤΟ                                       | PPC | 375.0           |
|            | ΠΟΥΡΝΑΡΙ Ι                                     | PPC | 300.0           |
|            | ΠΟΥΡΝΑΡΙ ΙΙ                                    | PPC | 33.6            |
|            | ΣΤΡΑΤΟΣ Ι                                      | PPC | 150.0           |
|            | ΣΦΗΚΙΑ   | PPC | 315.0           |
|            | <b>Σύνολο Υδροηλεκτρικών Μονάδων</b>           |     | <b>3,170.7</b>  |
| <b>ΑΠΕ</b> | Αιολικά  | RES | 2,325.8         |
|            | Φ/Β  | RES | 2,094.2         |
|            | Φ/Β στέγες                                     | RES | 351.1           |
|            | Υδροηλεκτρικά                                  | RES | 231.2           |
|            | Βιομάζα  | RES | 61.0            |
|            | ΣΗΘΥΑ  | RES | 100.1           |
|            | <b>Σύνολο Μονάδων ΑΠΕ</b>                      |     | <b>5,163.4</b>  |
|            | <b>Σύνολο Θερμικών Μονάδων</b>                 |     | <b>8,724.2</b>  |
|            | <b>Σύνολο ΑΠΕ &amp; Υδροηλεκτρικών Μονάδων</b> |     | <b>8,334.1</b>  |
|            | <b>Σύνολο όλων των Μονάδων</b>                 |     | <b>17,058.3</b> |

Πηγή: ΛΑΓΗΕ, ΑΔΜΗΕ

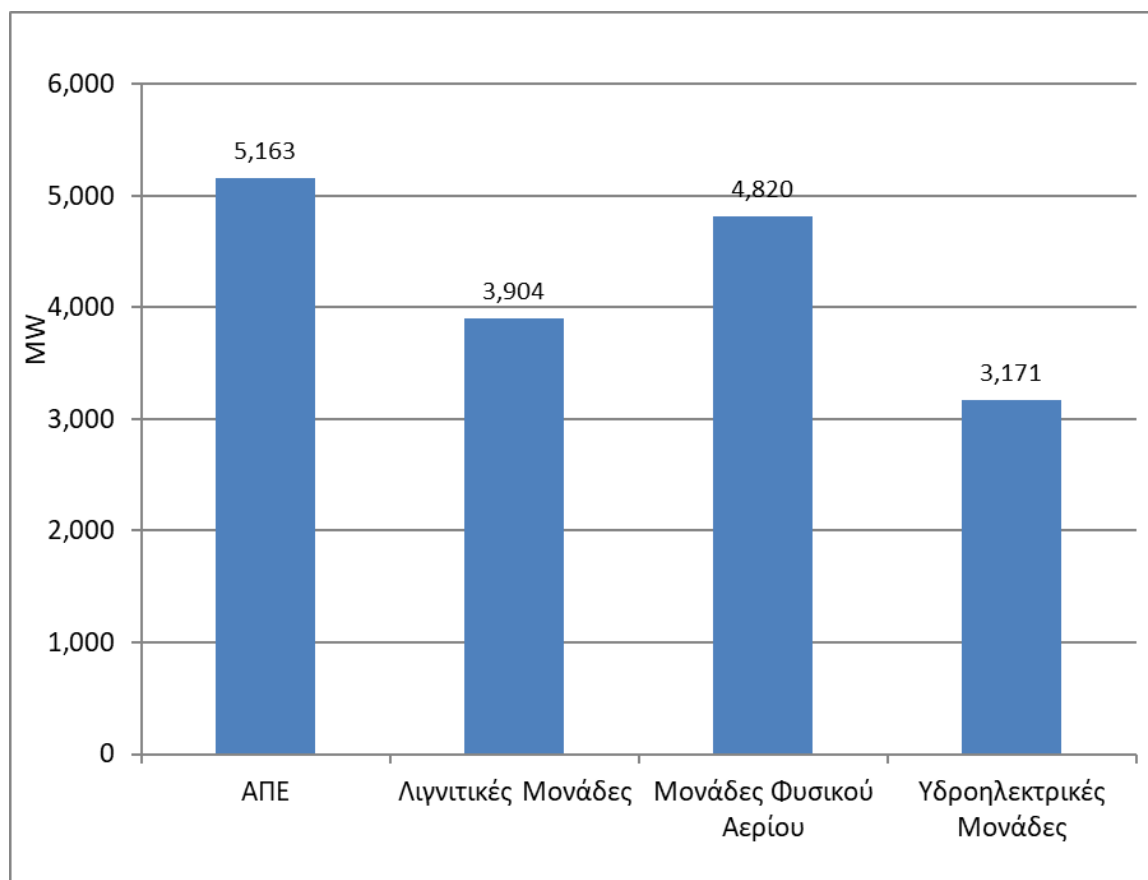
\* Η μονάδα ΜΕΓΑΛΟΠΟΛΗ V βρίσκεται σε δοκιμαστική λειτουργία από τις 20/04/2015. Η καθαρή ισχύς των 420.0 MW αντιστοιχεί στη μέγιστη ωριαία ισχύ των δοκιμών του Μαρτίου 2018.



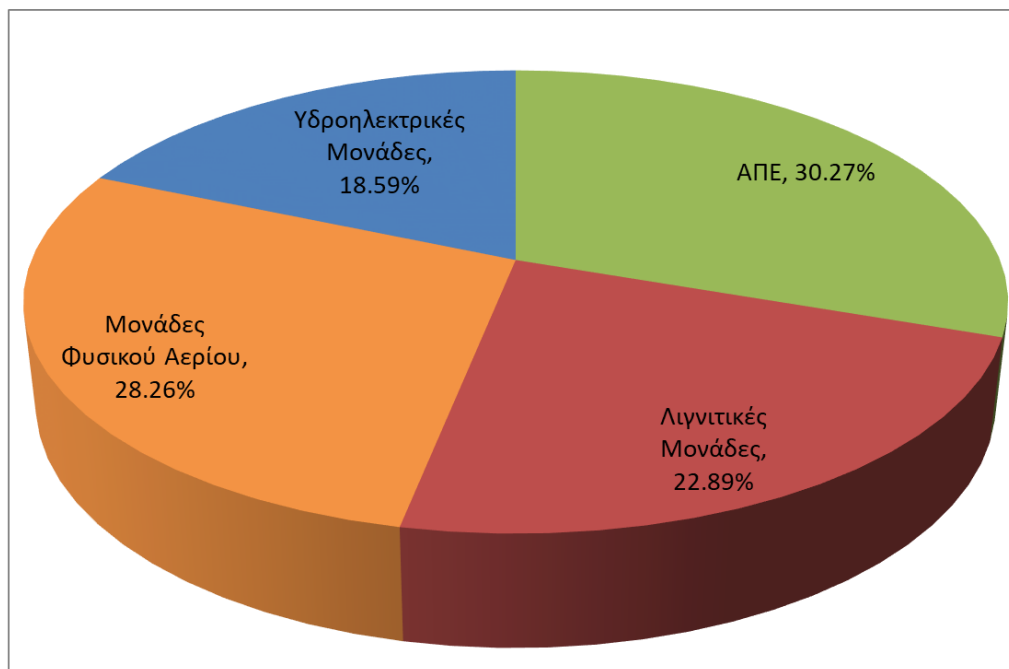
Γράφημα 1: Εγκατεστημένη Ισχύς Μονάδων ανά Παραγωγό (πλην ΑΠΕ)



Γράφημα 2: Ποσοστό (%) της Ισχύος ανά Παραγωγό (πλην ΑΠΕ) στο Σύνολο της Εγκατεστημένης Ισχύος



Γράφημα 3: Εγκατεστημένη Ισχύς Μονάδων στο Διασυνδεδεμένο Σύστημα ανά Καύσιμο



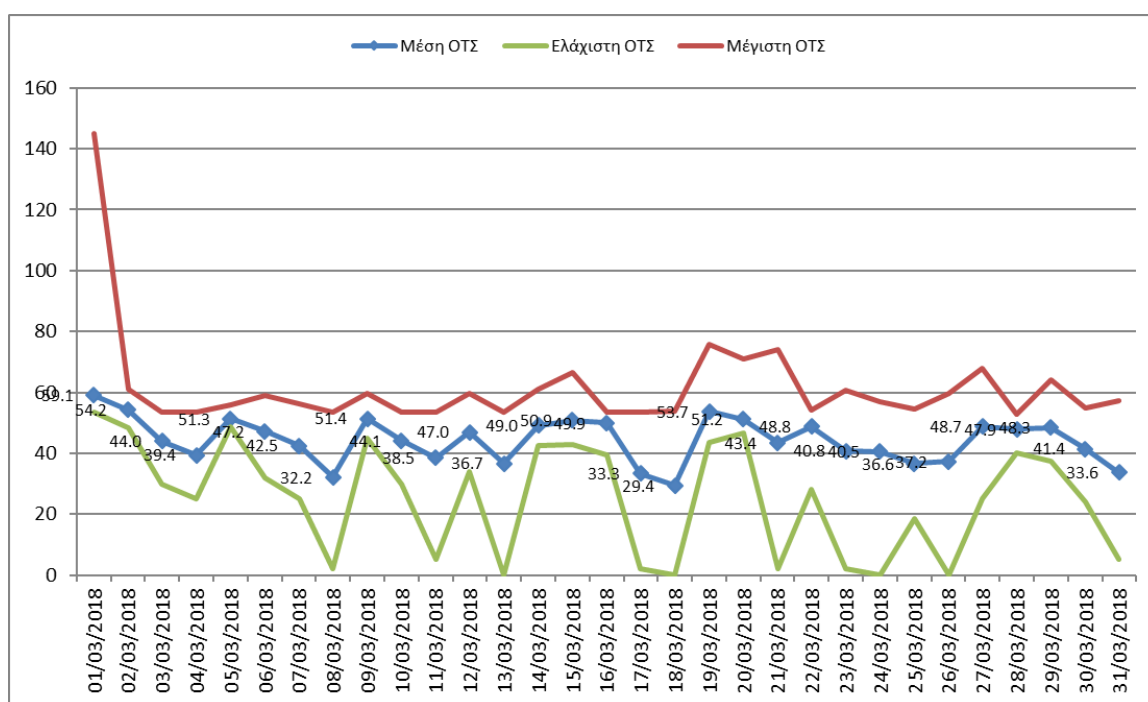
Γράφημα 4: Ποσοστό (%) στο Σύνολο της Εγκατεστημένης Ισχύος στο Διασυνδεδεμένο Σύστημα ανά Καύσιμο



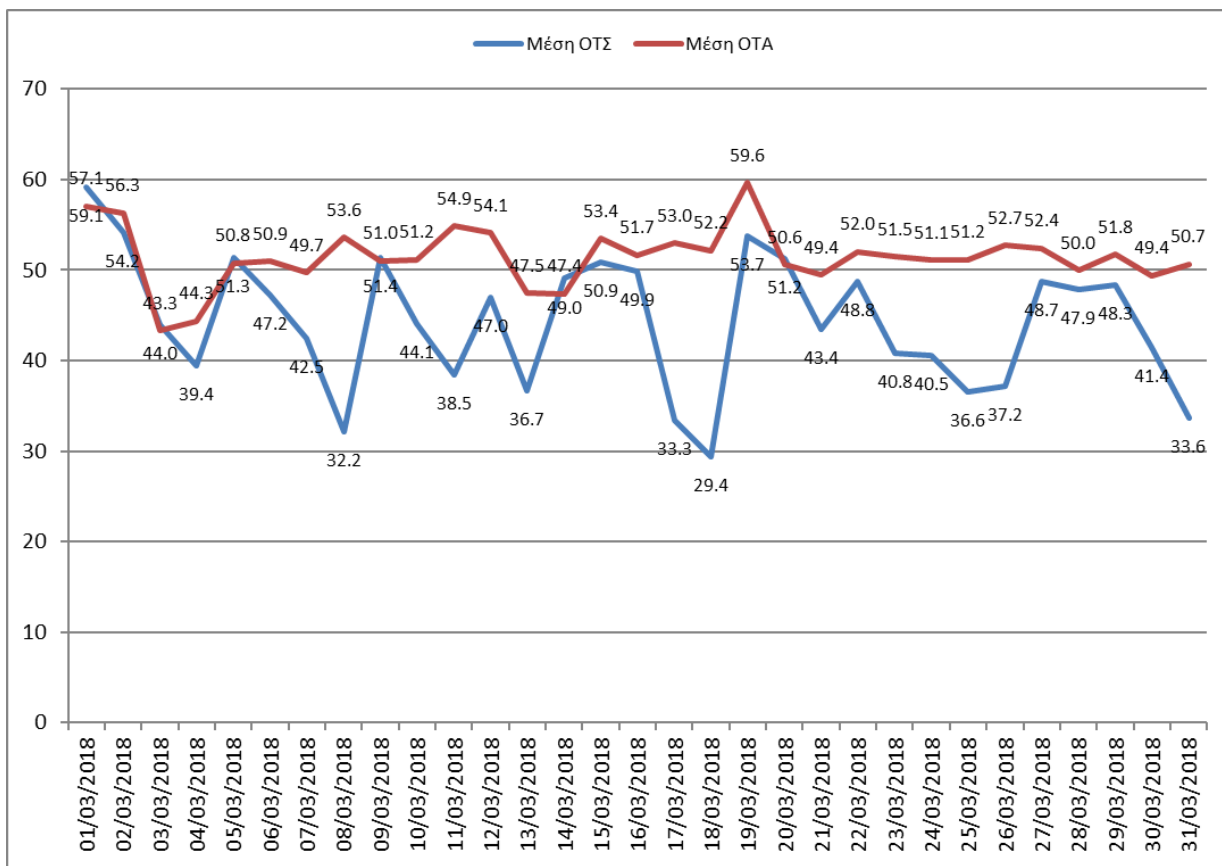
## 2. Οριακή Τιμή Συστήματος (ΟΤΣ)

|           | ΟΤΣ<br>(€/MWh) | Ημερομηνία | Ώρα                       |
|-----------|----------------|------------|---------------------------|
| Ελάχιστη  | 0,000          | 13/03/2018 | 1                         |
|           |                | 18/03/2018 | 9,10,11,12,13,14,15,16,18 |
|           |                | 24/03/2018 | 2,4,7                     |
|           |                | 26/03/2018 | 1                         |
| Μέγιστη   | 145,000        | 01/03/2018 | 20                        |
| Μέση Τιμή | 44,283         |            |                           |

Πίνακας 1: Στοιχεία ΟΤΣ

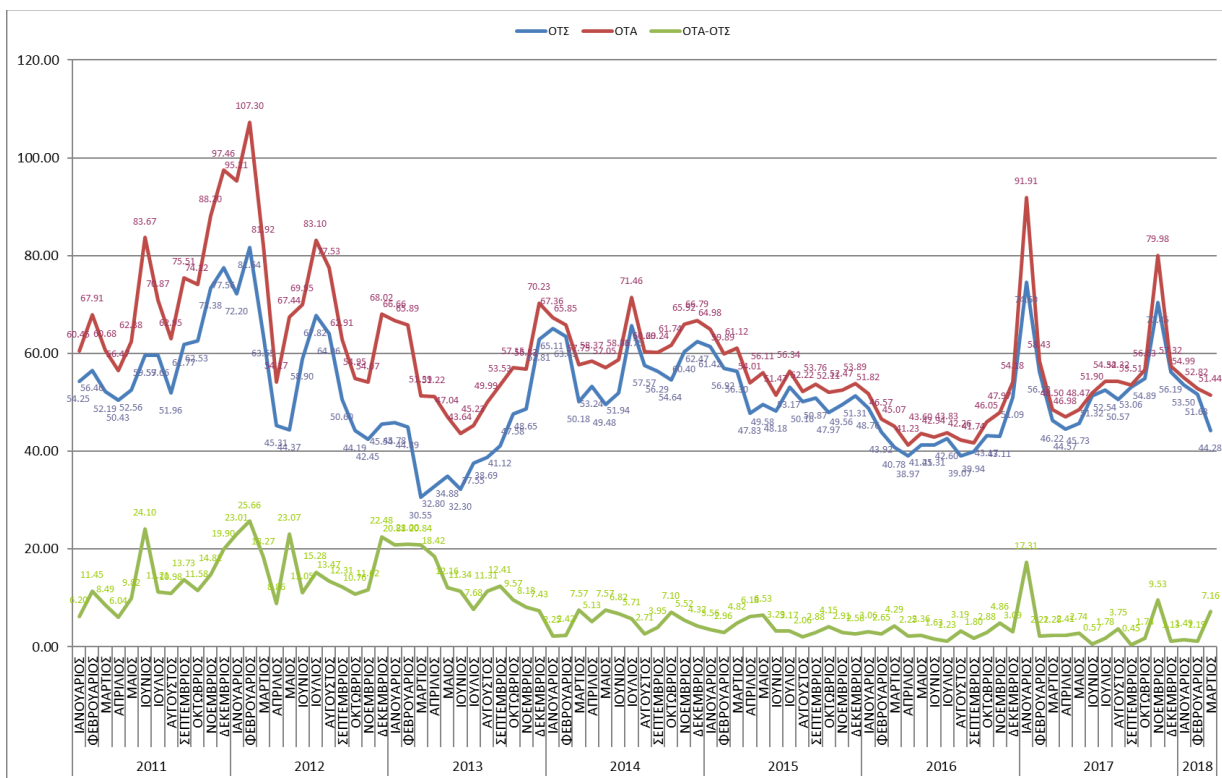


Γράφημα 5: Μέση, Ελάχιστη και Μέγιστη Ημερήσια ΟΤΣ (€/MWh)



Γράφημα 6: Μέση Ημερήσια ΟΤΣ και ΟΤΑ

Πηγή: ΛΑΓΗΕ, ΑΔΜΗΕ



Γράφημα 7: Εξέλιξη της Μέσης Μηνιαίας ΟΤΣ,ΟΤΑ και απόκλιση ΟΤΑ-ΟΤΣ

Πηγή: ΛΑΓΗΕ, ΑΔΜΗΕ

|      |             | Μέση Μηνιαία ΟΤΣ |                | Μέση Μηνιαία ΟΤΑ |                | Απόκλιση<br>ΟΤΑ-ΟΤΣ |
|------|-------------|------------------|----------------|------------------|----------------|---------------------|
|      |             | €/MWh            | %<br>μεταβολή* | €/MWh            | %<br>μεταβολή* | €/MWh               |
| 2017 | Ιανουάριος  | 74,60            | 53,00          | 91,91            | 77,38          | 17,32               |
|      | Φεβρουάριος | 56,22            | 28,01          | 58,43            | 25,47          | 2,21                |
|      | Μάρτιος     | 46,22            | 13,33          | 48,50            | 7,60           | 2,28                |
|      | Απρίλιος    | 44,57            | 14,35          | 46,98            | 13,96          | 2,41                |
|      | Μάιος       | 45,73            | 10,88          | 48,47            | 11,17          | 2,74                |
|      | Ιούνιος     | 51,32            | 24,22          | 51,90            | 20,85          | 0,57                |
|      | Ιούλιος     | 52,54            | 23,33          | 54,32            | 23,93          | 1,78                |
|      | Αύγουστος   | 50,57            | 29,43          | 51,10            | 20,91          | 0,53                |
|      | Σεπτέμβριος | 53,06            | 32,86          | 53,51            | 28,21          | 0,45                |
|      | Οκτώβριος   | 54,89            | 27,16          | 56,63            | 22,98          | 1,74                |
|      | Νοέμβριος   | 70,45            | 63,41          | 79,98            | 66,72          | 9,53                |
|      | Δεκέμβριος  | 56,19            | 9,98           | 57,32            | 5,79           | 1,13                |
| 2018 | Ιανουάριος  | 53,50            | -28,28         | 54,99            | -40,17         | 1,49                |
|      | Φεβρουάριος | 51,63            | -8,17          | 52,82            | -9,61          | 1,19                |
|      | Μάρτιος     | 44,28            | -4,19          | 51,44            | 6,07           | 7,16                |
|      | Απρίλιος    |                  |                |                  |                |                     |
|      | Μάιος       |                  |                |                  |                |                     |
|      | Ιούνιος     |                  |                |                  |                |                     |
|      | Ιούλιος     |                  |                |                  |                |                     |
|      | Αύγουστος   |                  |                |                  |                |                     |
|      | Σεπτέμβριος |                  |                |                  |                |                     |
|      | Οκτώβριος   |                  |                |                  |                |                     |
|      | Νοέμβριος   |                  |                |                  |                |                     |
|      | Δεκέμβριος  |                  |                |                  |                |                     |

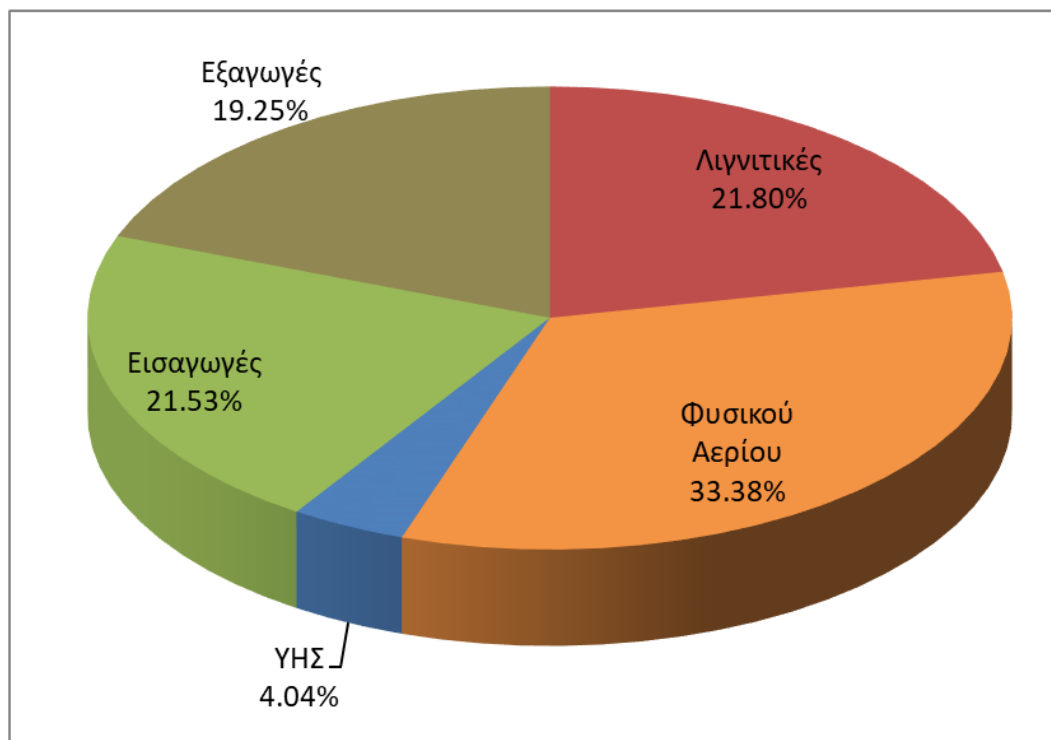
Πηγή: ΛΑΓΗΕ, ΑΔΜΗΕ

Πίνακας 2: Εξέλιξη της Μέσης μηνιαίας ΟΤΣ, ΟΤΑ, της απόκλισης ΟΤΑ-ΟΤΣ, καθώς και της % μεταβολής της Μέσης Μηνιαίας ΟΤΣ & ΟΤΑ σε σχέση με τον αντίστοιχο μήνα του προηγούμενου έτους

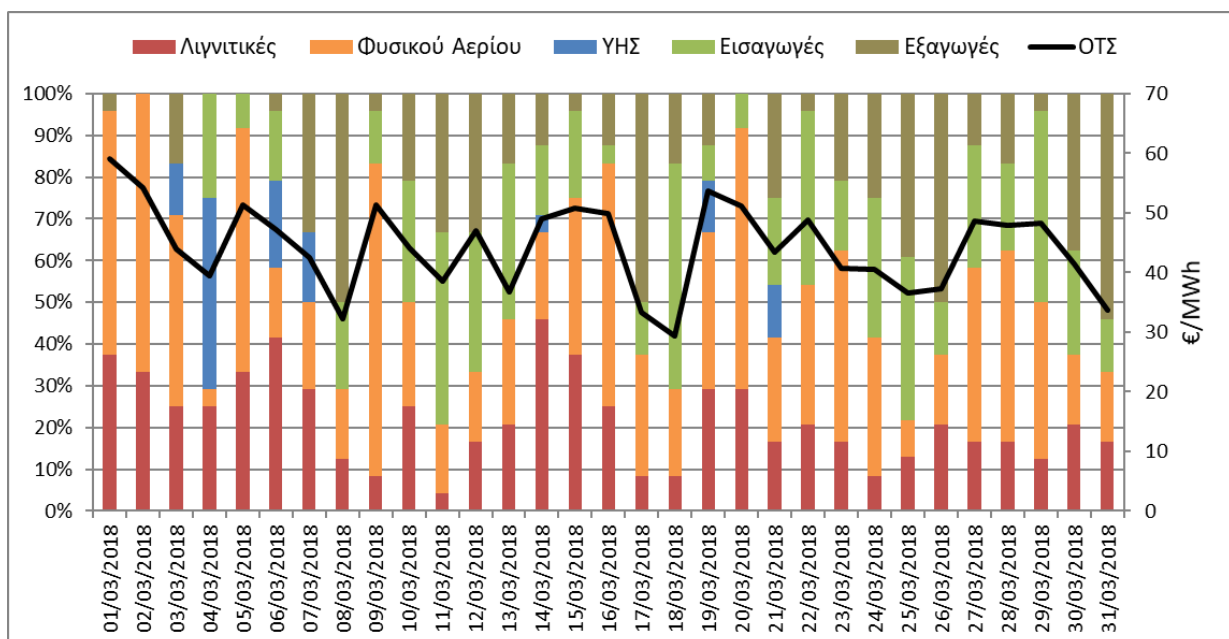
\*Ο υπολογισμός ΟΤΣ & ΟΤΑ άρχισε με την Πέμπτη Ημέρα Αναφοράς στις 30/09/2010

|             | Λιγνιτικές | Φυσικού Αερίου | ΥΗΣ | Εισαγωγές | Εξαγωγές |
|-------------|------------|----------------|-----|-----------|----------|
| Ώρες / Μήνα | 162        | 248            | 30  | 160       | 143      |

Πίνακας 3: Αριθμός των ωρών ανά τύπο Καυσίμου/Εισαγωγές/Εξαγωγές που όρισαν ΟΤΣ



Γράφημα 8: Ποσοστό (%) στο σύνολο των ωρών ανά τύπο Καυσίμου/Εισαγωγές/Εξαγωγές που όρισαν ΟΤΣ



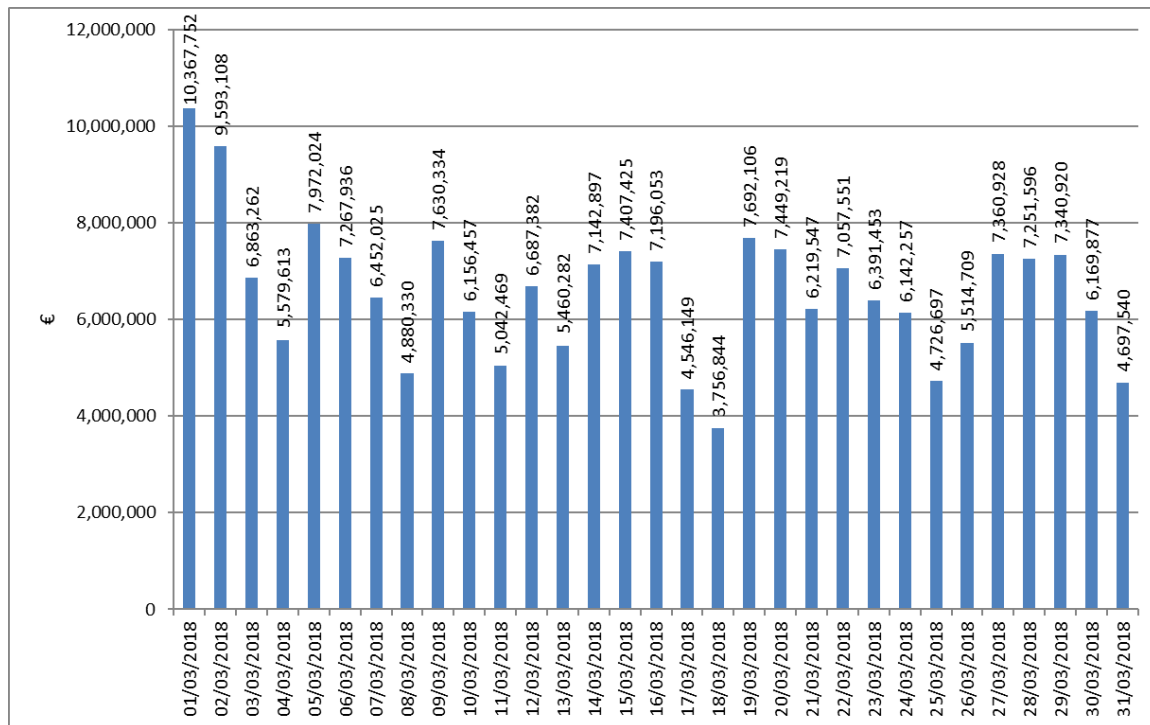
Γράφημα 9: Ημερήσια Ποσοστιαία (%) κατανομή του Καυσίμου/Εισαγωγών/Εξαγωγών που όρισαν ΟΤΣ

### 3. Ενεργειακό Ισοζύγιο ΗΕΠ

|  | Μάρτιος<br>2018  | % μεταβολή<br>(ως προς<br>03/2017) | Ιανουάριος -<br>Μάρτιος<br>2018 | % μεταβολή<br>(ως προς<br>01-03/2017) |
|--|------------------|------------------------------------|---------------------------------|---------------------------------------|
| <b>ΠΑΡΑΓΩΓΗ ΚΑΙ ΙΣΟΖΥΓΙΟ ΕΙΣΑΓΩΓΩΝ - ΕΞΑΓΩΓΩΝ (MWh)</b>      |                  |                                    |                                 |                                       |
| <b>ΣΥΝΟΛΟ ΠΑΡΑΓΩΓΗΣ &amp; ΙΣΟΖΥΓΙΟΥ ΕΙΣΑΓΩΓΩΝ - ΕΞΑΓΩΓΩΝ</b> | <b>4,136,234</b> | <b>0.12</b>                        | <b>12,945,823</b>               | <b>-3.18</b>                          |
| <b>ΑΝΑΛΥΣΗ ΚΑΘ. ΠΑΡΑΓΩΓΗΣ</b>                                |                  |                                    |                                 |                                       |
| ΛΙΓΝΙΤΙΚΗ  | 875,279          | -36.92                             | 3,777,506                       | -24.73                                |
| ΠΕΤΡΕΛΑΪΚΗ   | 0                | 0.00                               | 0                               | 0.00                                  |
| ΦΥΣΙΚΟΥ ΑΕΡΙΟΥ   | 794,027          | -11.87                             | 3,405,361                       | -19.53                                |
| ΥΔΡΟΗΛΕΚΤΡΙΚΗ  | 1,092,204        | 714.30                             | 1,572,345                       | 141.71                                |
| ΑΠΕ  | 987,998          | 22.42                              | 2,472,290                       | 14.61                                 |
| <b>ΣΥΝΟΛΟ ΚΑΘ. ΠΑΡΑΓΩΓΗΣ</b>                                 | <b>3,749,508</b> | <b>16.09</b>                       | <b>11,227,502</b>               | <b>-6.89</b>                          |
| <b>ΕΙΣΑΓΩΓΕΣ</b>   |                  |                                    |                                 |                                       |
| ΑΛΒΑΝΙΑ  | 163,541          |                                    | 507,871                         |                                       |
| ΒΟΥΛΓΑΡΙΑ  | 325,634          |                                    | 765,330                         |                                       |
| ΙΤΑΛΙΑ   | 61,890           |                                    | 493,411                         |                                       |
| Π.Γ.Δ.Μ.   | 196,437          |                                    | 705,345                         |                                       |
| ΤΟΥΡΚΙΑ  | 52,417           |                                    | 154,169                         |                                       |
| <b>ΕΞΑΓΩΓΕΣ</b>  | <b>413,192</b>   | <b>243.47</b>                      | <b>907,806</b>                  | <b>36.53</b>                          |
| ΑΛΒΑΝΙΑ  | 8,692            |                                    | 24,158                          |                                       |
| ΒΟΥΛΓΑΡΙΑ  | 6,071            |                                    | 9,290                           |                                       |
| ΙΤΑΛΙΑ   | 340,184          |                                    | 747,446                         |                                       |
| Π.Γ.Δ.Μ.   | 46,848           |                                    | 114,952                         |                                       |
| ΤΟΥΡΚΙΑ  | 11,397           |                                    | 11,960                          |                                       |
| <b>ΙΣΟΖΥΓΙΟ ΕΙΣΑΓΩΓΩΝ - ΕΞΑΓΩΓΩΝ</b>                         | <b>386,726</b>   | <b>-57.10</b>                      | <b>1,718,321</b>                | <b>30.80</b>                          |
| <b>ΖΗΤΗΣΗ (MWh)</b>  |                  |                                    |                                 |                                       |
| <b>ΣΥΝΟΛΙΚΗ ΖΗΤΗΣΗ</b>                                       | <b>4,136,234</b> | <b>0.12</b>                        | <b>12,945,823</b>               | <b>-3.18</b>                          |
| <b>ΚΑΘΑΡΗ ΖΗΤΗΣΗ</b>   | <b>4,136,234</b> | <b>0.16</b>                        | <b>12,933,128</b>               | <b>-3.12</b>                          |
| <b>ΑΝΤΛΗΣΗ</b>   | <b>0</b>         | <b>-100.00</b>                     | <b>12,695</b>                   | <b>-43.43</b>                         |
| <b>ΑΝΑΛΥΣΗ ΣΥΝΟΛΙΚΗΣ ΖΗΤΗΣΗΣ</b>                             |                  |                                    |                                 |                                       |
| ΠΕΛΑΤΕΣ ΧΑΜΗΛΗΣ ΤΑΣΗΣ  | 2,541,800        | -0.02                              | 8,169,889                       | -4.20                                 |
| ΠΕΛΑΤΕΣ ΜΕΣΗΣ ΤΑΣΗΣ  | 1,033,105        | 0.71                               | 3,193,666                       | -1.83                                 |
| ΠΕΛΑΤΕΣ ΥΨΗΛΗΣ ΤΑΣΗΣ   | 561,330          | -0.07                              | 1,569,573                       | 0.12                                  |
| <b>ΙΣΧΥΣ ΣΥΣΤΗΜΑΤΟΣ (MW)</b>                                 |                  |                                    |                                 |                                       |
| <b>ΜΕΓΙΣΤΗ ΩΡΙΑΙΑ ΙΣΧΥΣ ΣΥΣΤΗΜΑΤΟΣ</b>                       | <b>7,531</b>     | <b>1.20</b>                        | <b>8,371</b>                    | <b>-9.00</b>                          |
| Ημερομηνία   | 01/03/2018       |                                    | 25/01/2018                      |                                       |
| Ωρα μεγίστου   | 20:00            |                                    | 20:00                           |                                       |

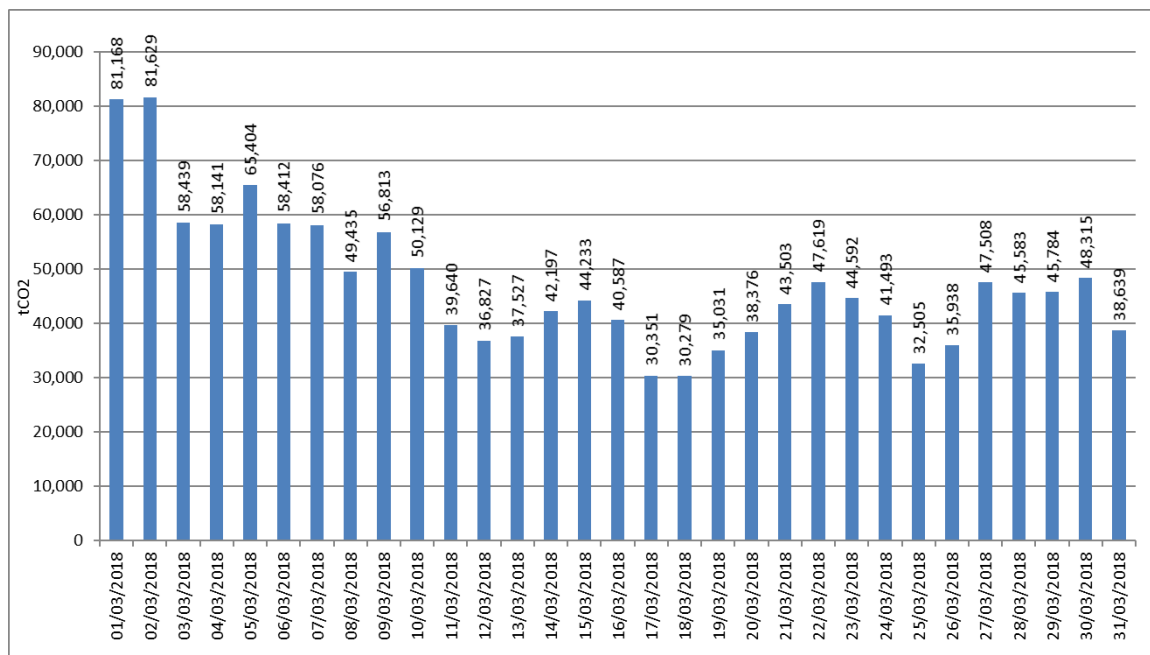
Το Ισοζύγιο Ενέργειας ΗΕΠ αφορά τα σημεία της Αγοράς (Market Points) όπου επιλύεται ο ΗΕΠ, στα οποία έχουν ήδη επιμερισθεί οι απώλειες Συστήματος. Σύμφωνα με το Κεφάλαιο 10 του Κώδικα Συναλλαγών Ηλεκτρικής Ενέργειας (ΚΣΗΕ), σε κάθε Μετρητή Σύνδεσης Παραγωγής και σε κάθε Μετρητή Διασύνδεσης για Εισαγωγή επιβάλλονται Συντελεστές Απωλειών Εγχύσεως, ενώ σε Κάθε Κατηγορία Μετρητών του Δικτύου επιβάλλονται Συντελεστές Απωλειών Φορτίου, προκειμένου τόσο η εγχυόμενη όσο και η απορροφούμενη ισχύς να αναχθούν στα Σημεία της Αγοράς (Market points).

## ΜΗΝΙΑΙΟ ΔΕΛΤΙΟ ΣΥΣΤΗΜΑΤΟΣ ΣΥΝΑΛΛΑΓΩΝ ΗΕΠ ΜΑΡΤΙΟΣ 2018



Γράφημα 10: Ημερήσια αξία ΗΕΠ

Η συνολική αξία ΗΕΠ του Μαρτίου 2018 ανήλθε σε 204,0 εκ. €.

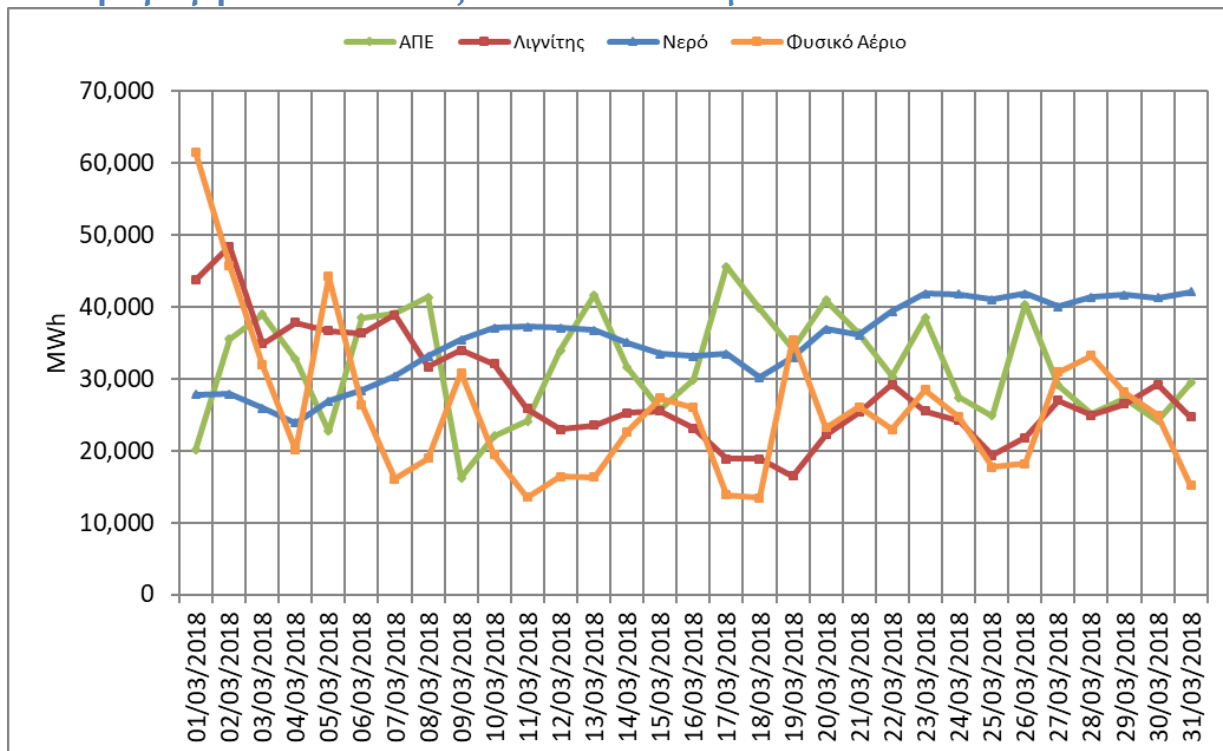


Γράφημα 11: Ημερήσιες Εκπομπές CO<sub>2</sub> από την Παραγωγή Ηλεκτρικής Ενέργειας

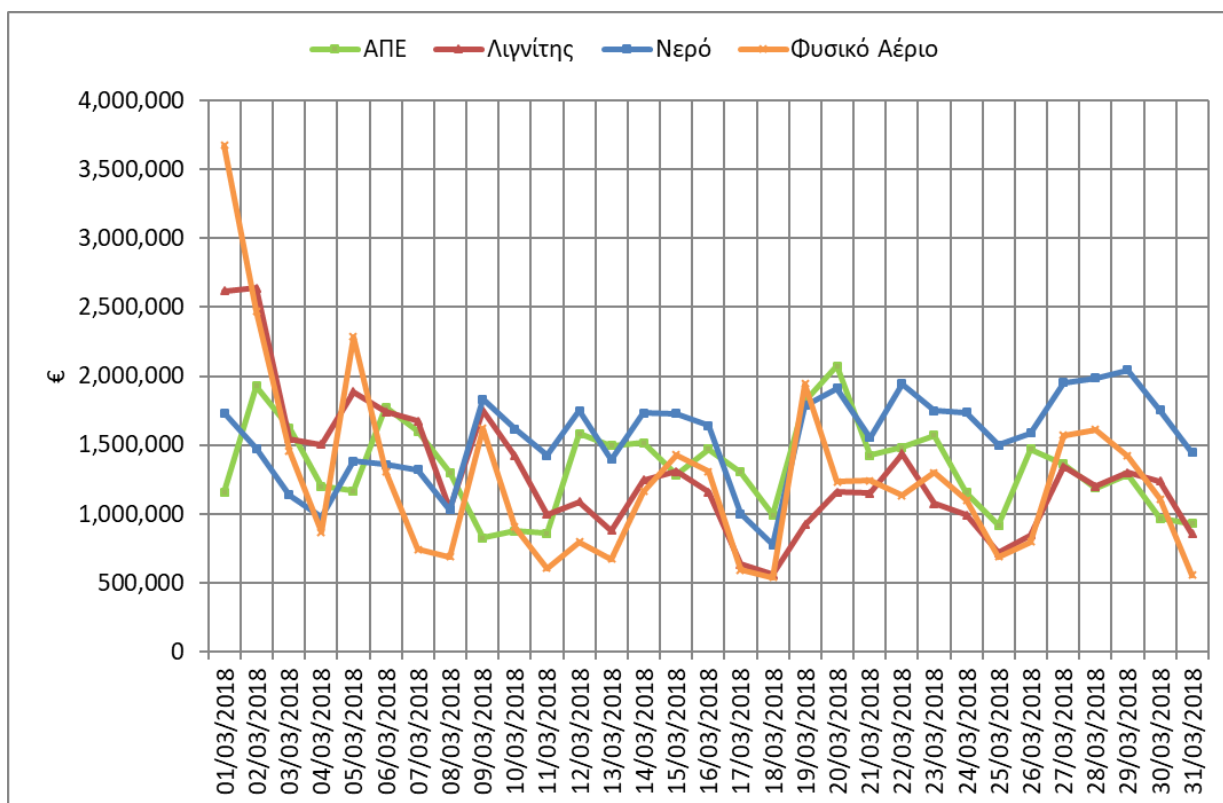
Οι υποθέσεις για τους συντελεστές εκπομπής βασίστηκαν στο “Annual Inventory submission under the Convention and the Protocol for Greenhouse Gases”, April 2018. Επίσης, για λόγους απλοποίησης θεωρήθηκε ότι η αποδοτικότητα των μονάδων με καύσιμο λιγνίτη, φυσικό αέριο και πετρέλαιο είναι 0,33, 0,55 και 0,38 αντίστοιχα.

## 4. Εγχώρια Παραγωγή Ηλεκτρικής Ενέργειας

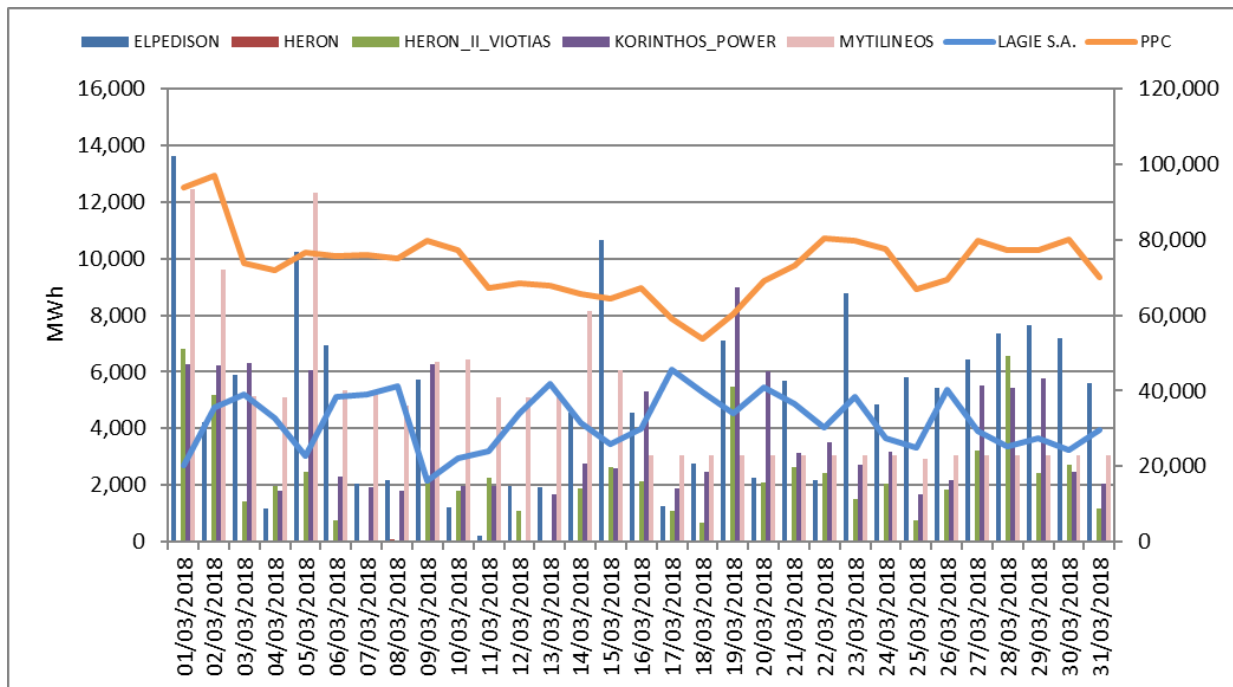
### 4.1 Παραγωγή και Πιστώσεις ανά τύπο καυσίμου



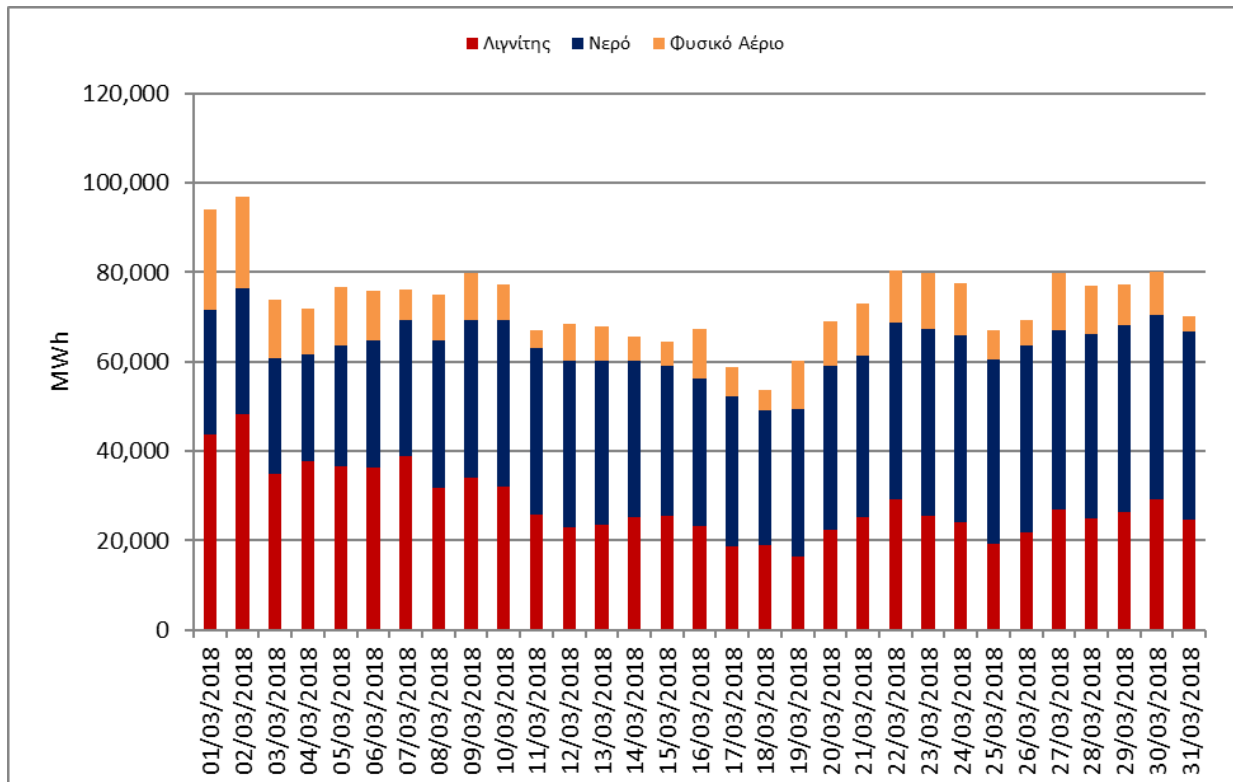
Γράφημα 12: Ημερήσια παραγωγή ανά τύπο καυσίμου



Γράφημα 13: Ημερήσιες Πιστώσεις παραγωγής ανά τύπο καυσίμου

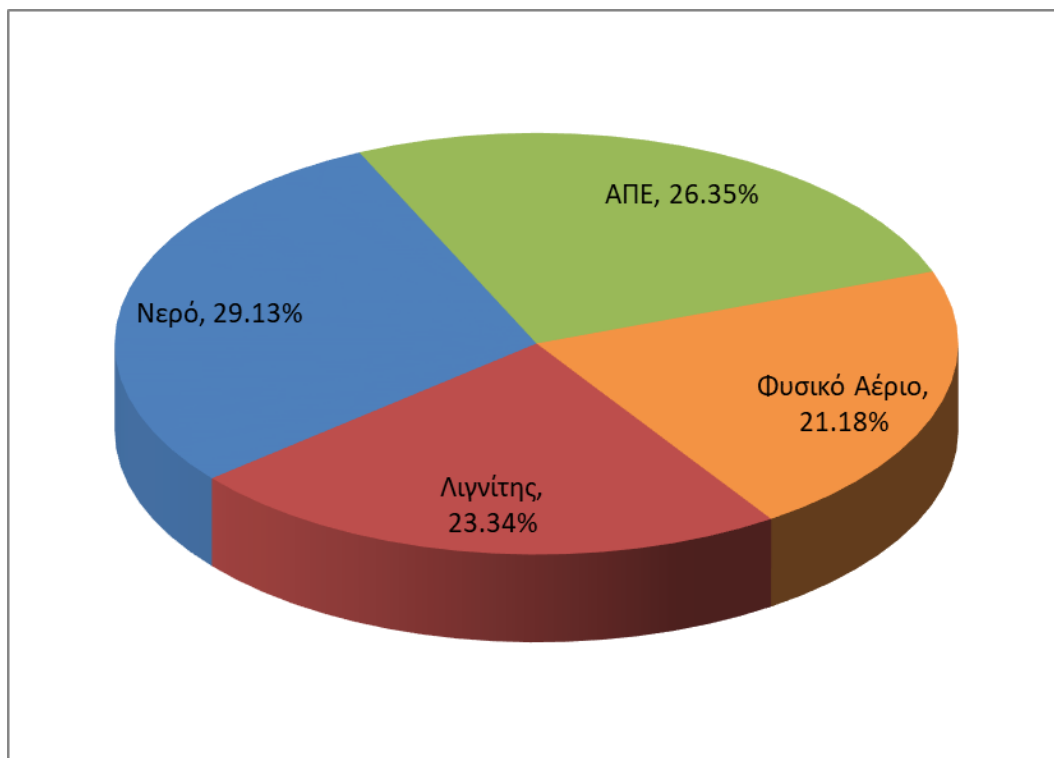


Γράφημα 14: Ημερήσια παραγωγή ανά Συμμετέχοντα (στον δεξιό άξονα φαίνεται η παραγωγή της ΔΕΗ και του ΛΑΓΗΕ)



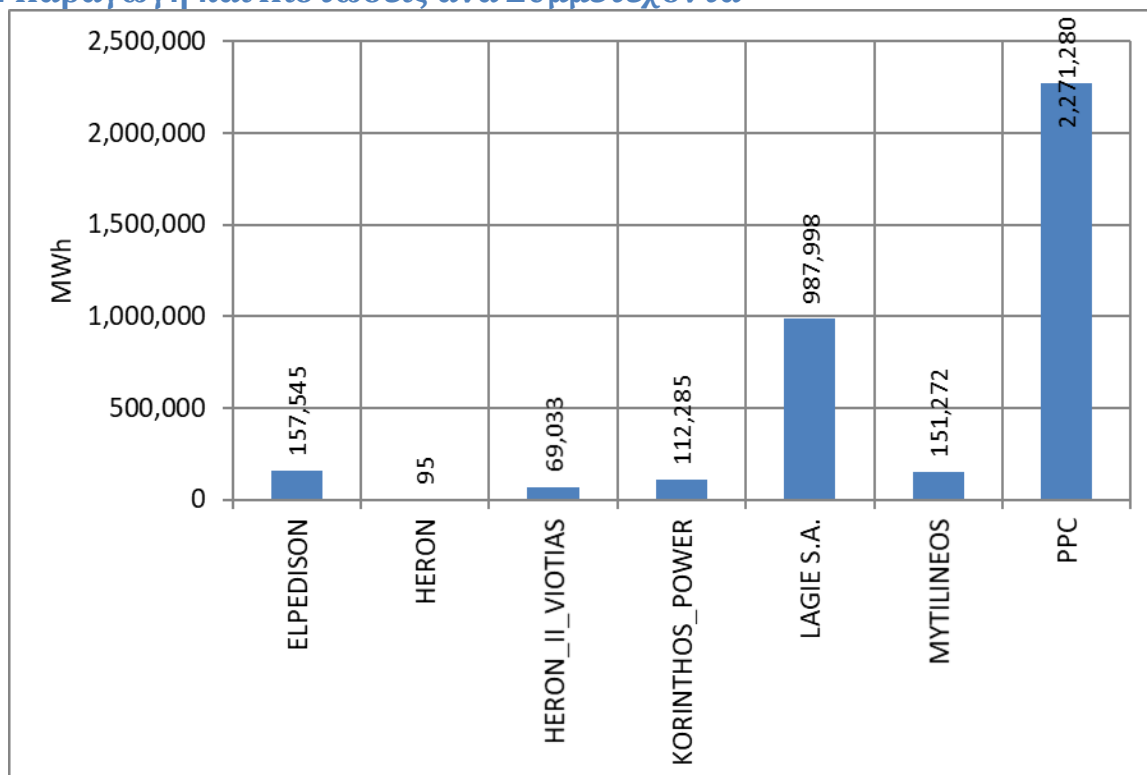
Γράφημα 15: Ημερήσια παραγωγή των μονάδων της ΔΕΗ ανά τύπο καυσίμου



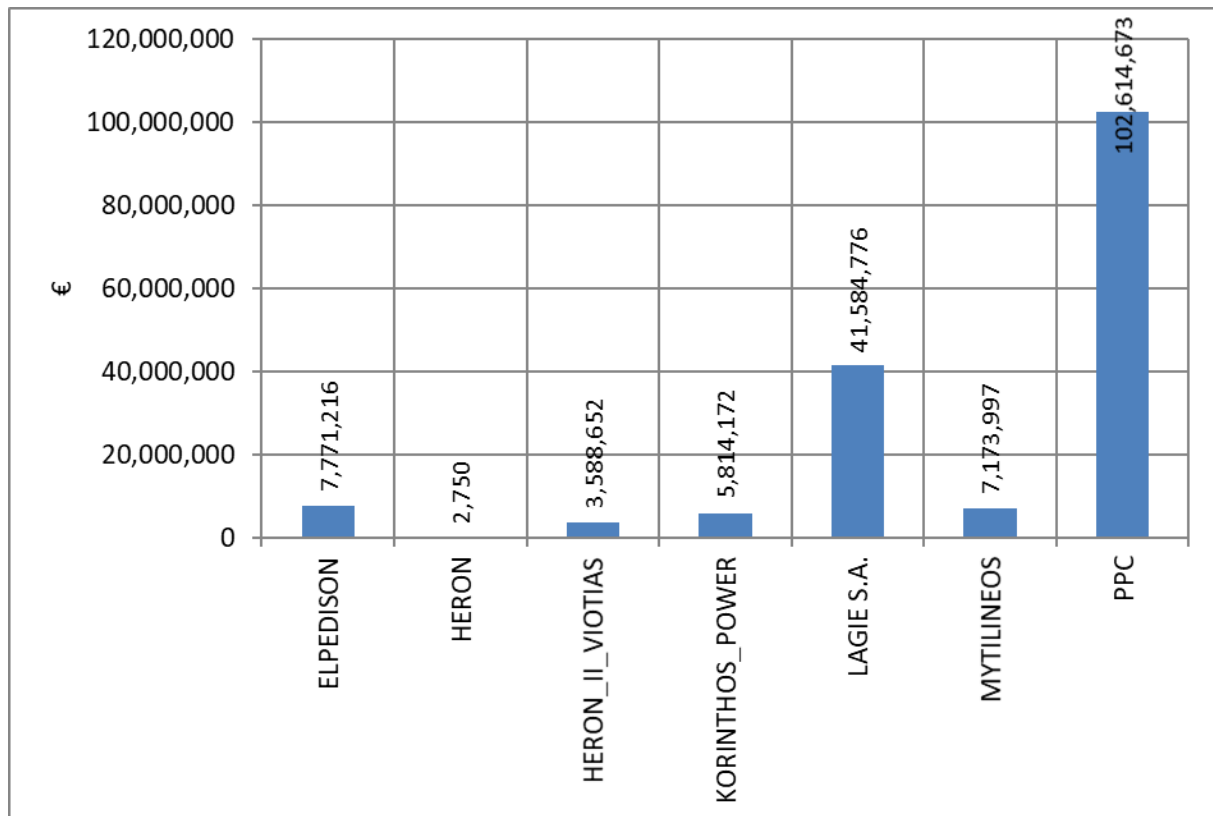


Γράφημα 16: Ποσοστό (%) στο σύνολο της Μηνιαίας Παραγωγής ανά τύπο καυσίμου

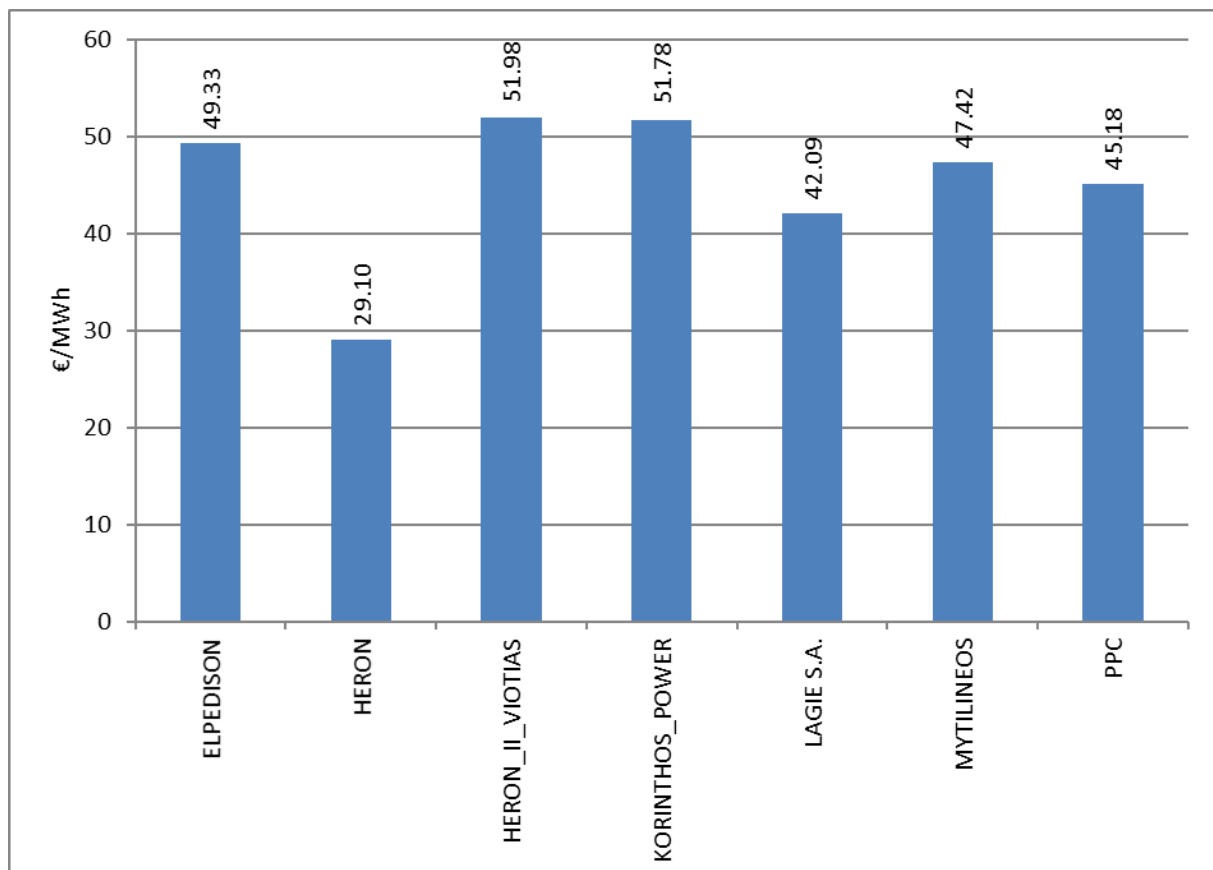
#### 4.2 Παραγωγή και Πιστώσεις ανά Συμμετέχοντα



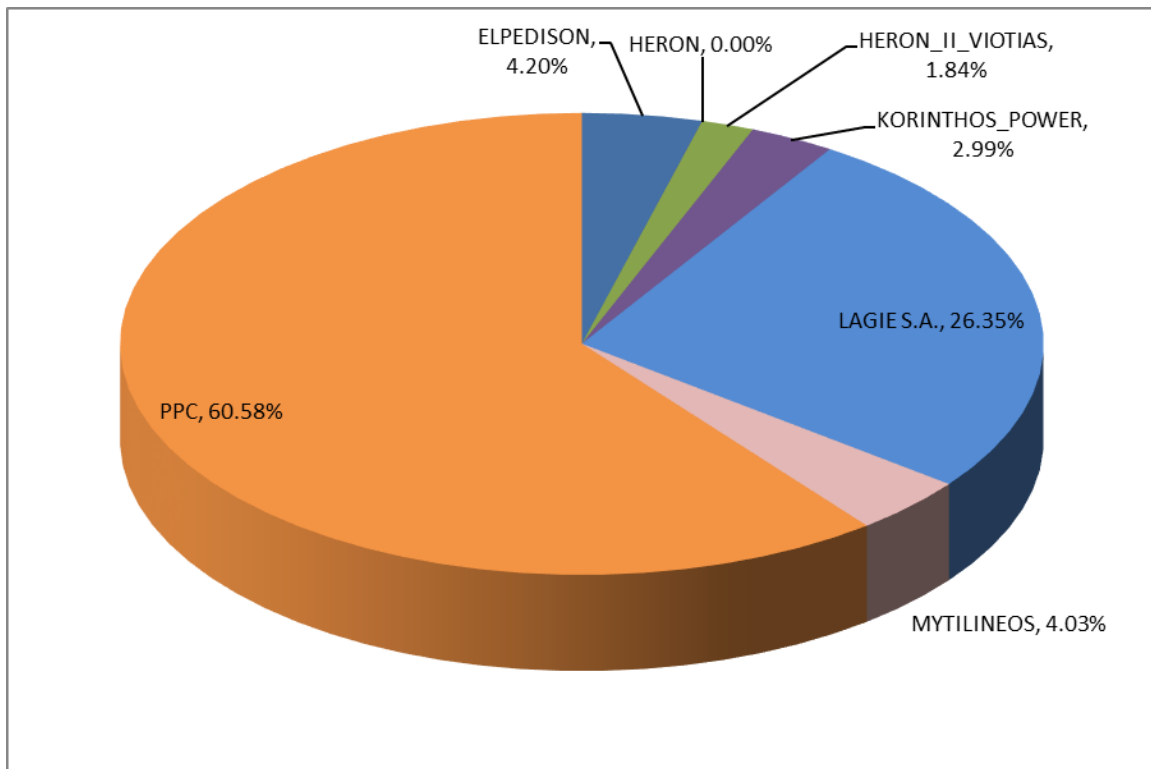
Γράφημα 17: Μηνιαία Παραγωγή ανά Συμμετέχοντα



Γράφημα 18: Μηνιαίες Πιστώσεις Παραγωγής ανά Συμμετέχοντα

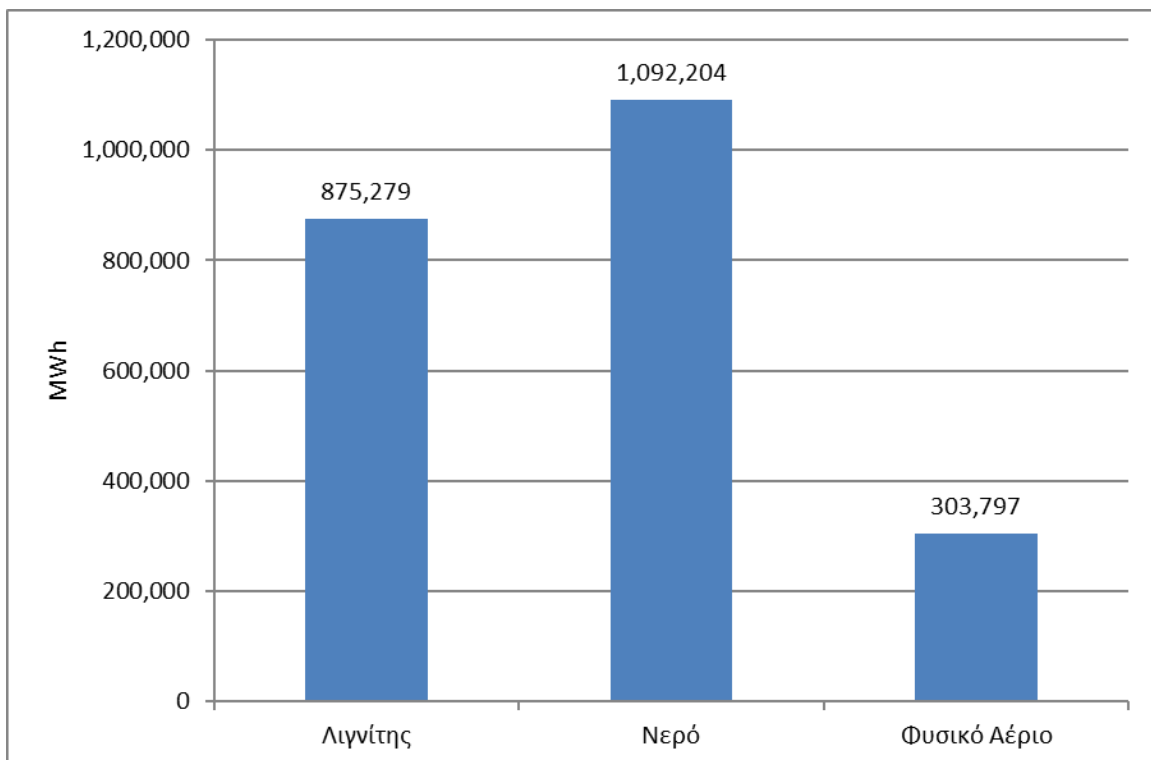


Γράφημα 19: Μηνιαίες Πιστώσεις/Μηνιαία Παραγωγή σε €/MWh ανά Συμμετέχοντα

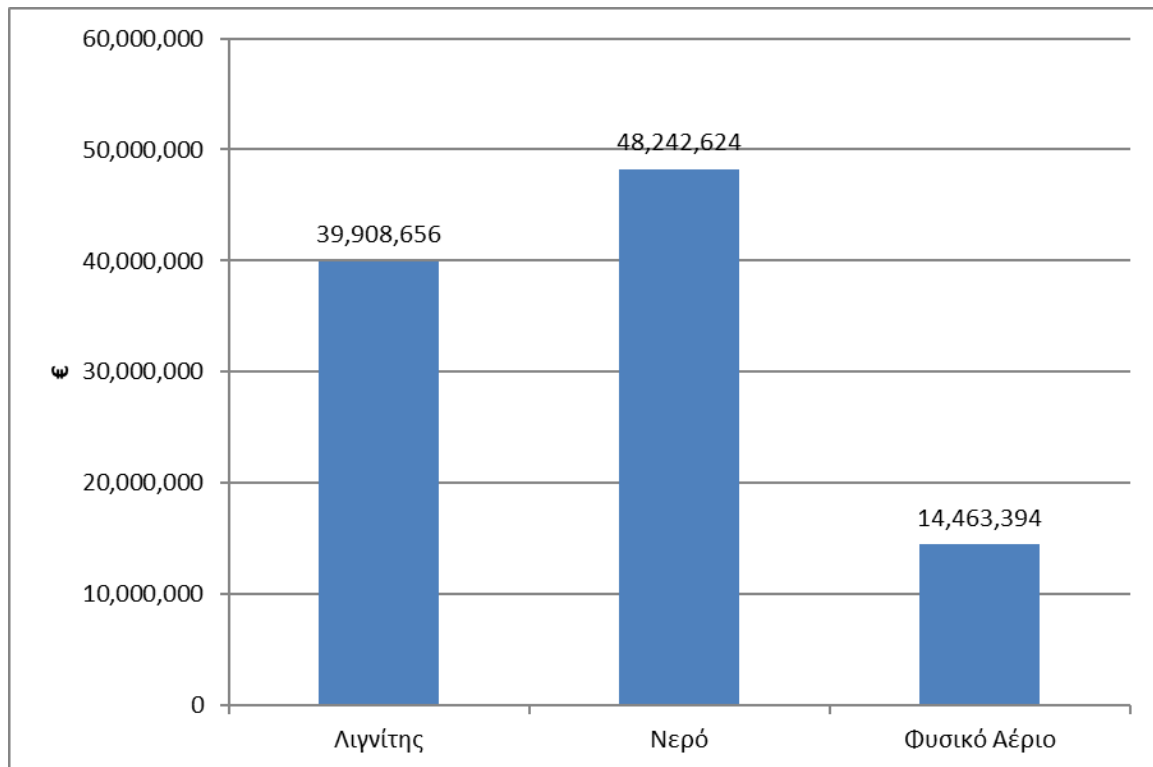


Γράφημα 20: Ποσοστό (%) στο σύνολο της Μηνιαίας Παραγωγής ανά Συμμετέχοντα

Ο Λειτουργός της Αγοράς Ηλεκτρικής Ενέργειας Α.Ε. (ΛΑΓΗΕ), συμμετέχει στον ΗΕΠ ως «Παραγωγός», καθώς οι πιστώσεις για την παραγωγή των ΑΠΕ μεταφέρονται στον Ειδικό Λογαριασμό ΑΠΕ του Άρθρου 40 του Ν.2773/1999 που διατηρεί.

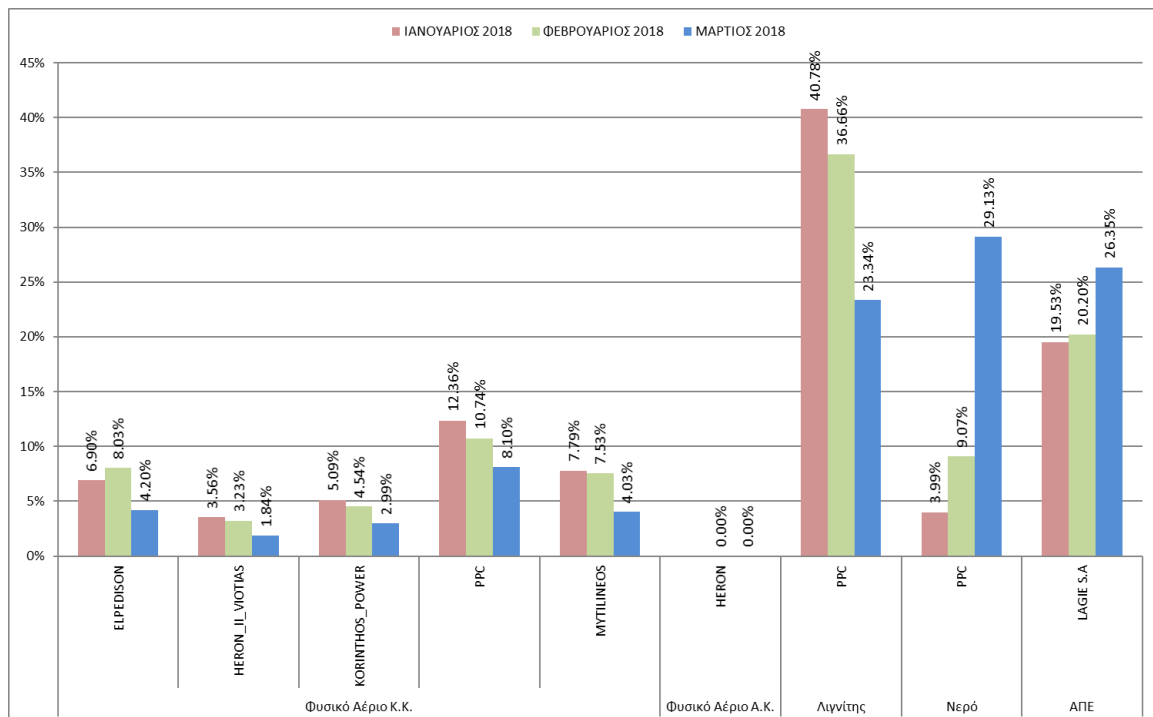


Γράφημα 21: Μηνιαία Παραγωγή ανά τύπο καυσίμου για τη ΔΕΗ

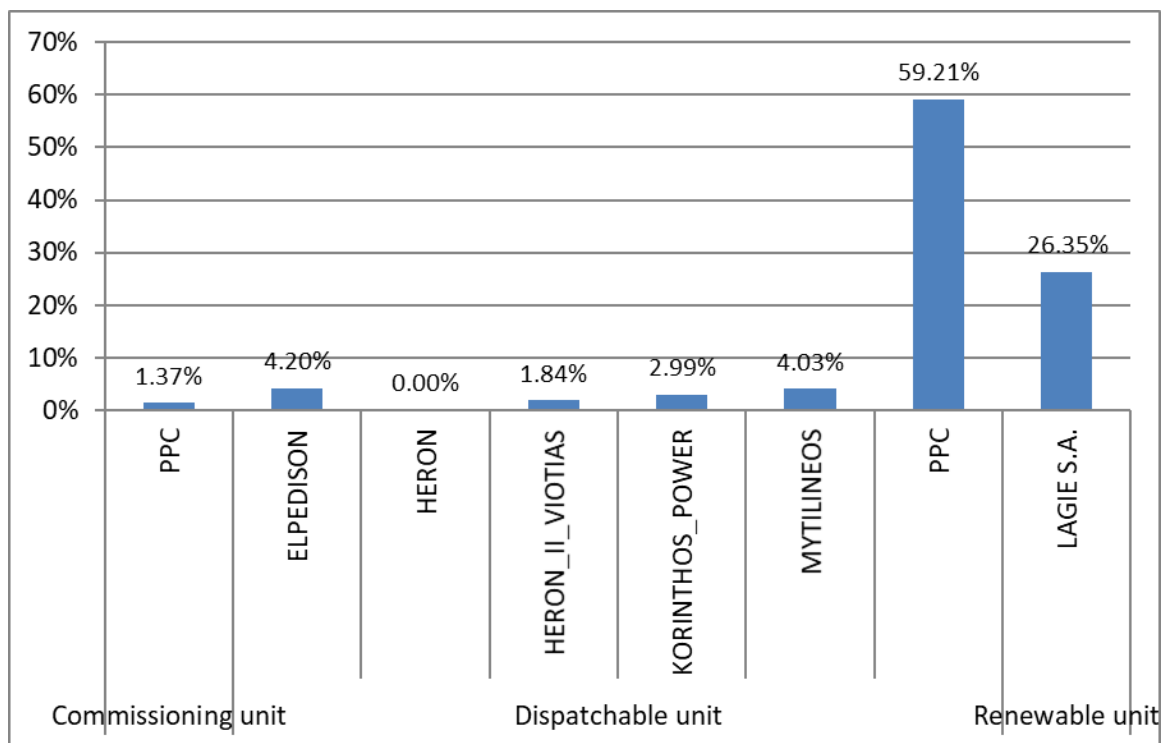


Γράφημα 22: Μηνιαίες Πιστώσεις ανά τύπο καυσίμου για τη ΔΕΗ

#### 4.3 Παραγωγή ανά Συμμετέχοντα, τύπο καυσίμου και κατάσταση λειτουργίας

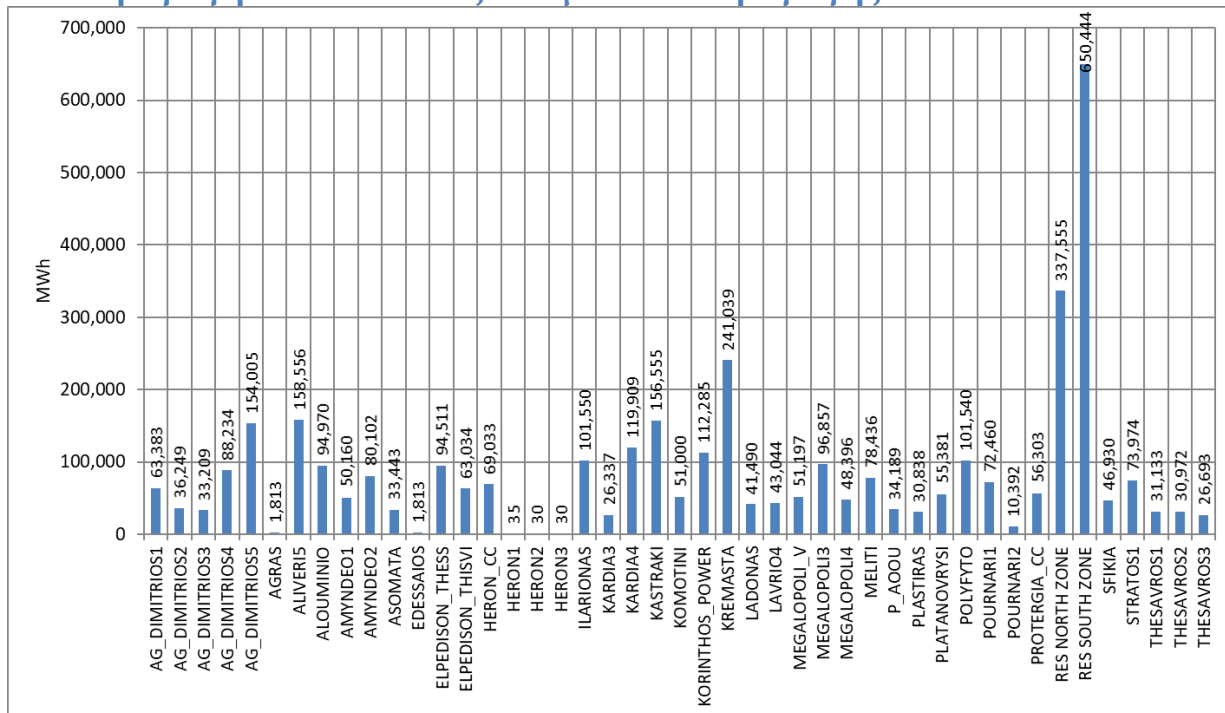


Γράφημα 23: Ποσοστό (%) στο σύνολο της Μηνιαίας Παραγωγής ανά Συμμετέχοντα και ανά τύπο καυσίμου σε σύγκριση με τους προηγούμενους μήνες.

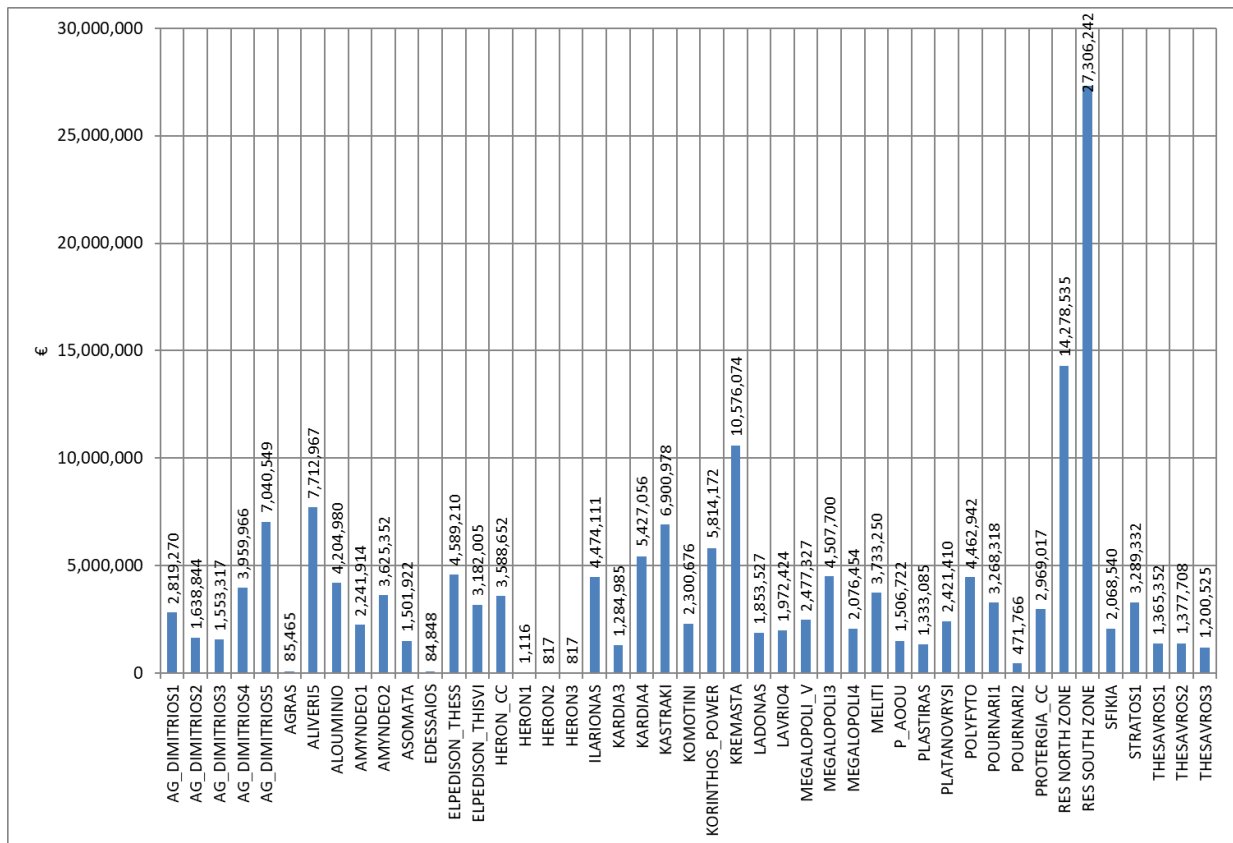


Γράφημα 24: Ποσοστό (%) στο σύνολο της Παραγωγής ανά Συμμετέχοντα και ανά κατάσταση λειτουργίας (δοκιμαστική λειτουργία, μονάδες κατανομής, μονάδες ΑΠΕ)

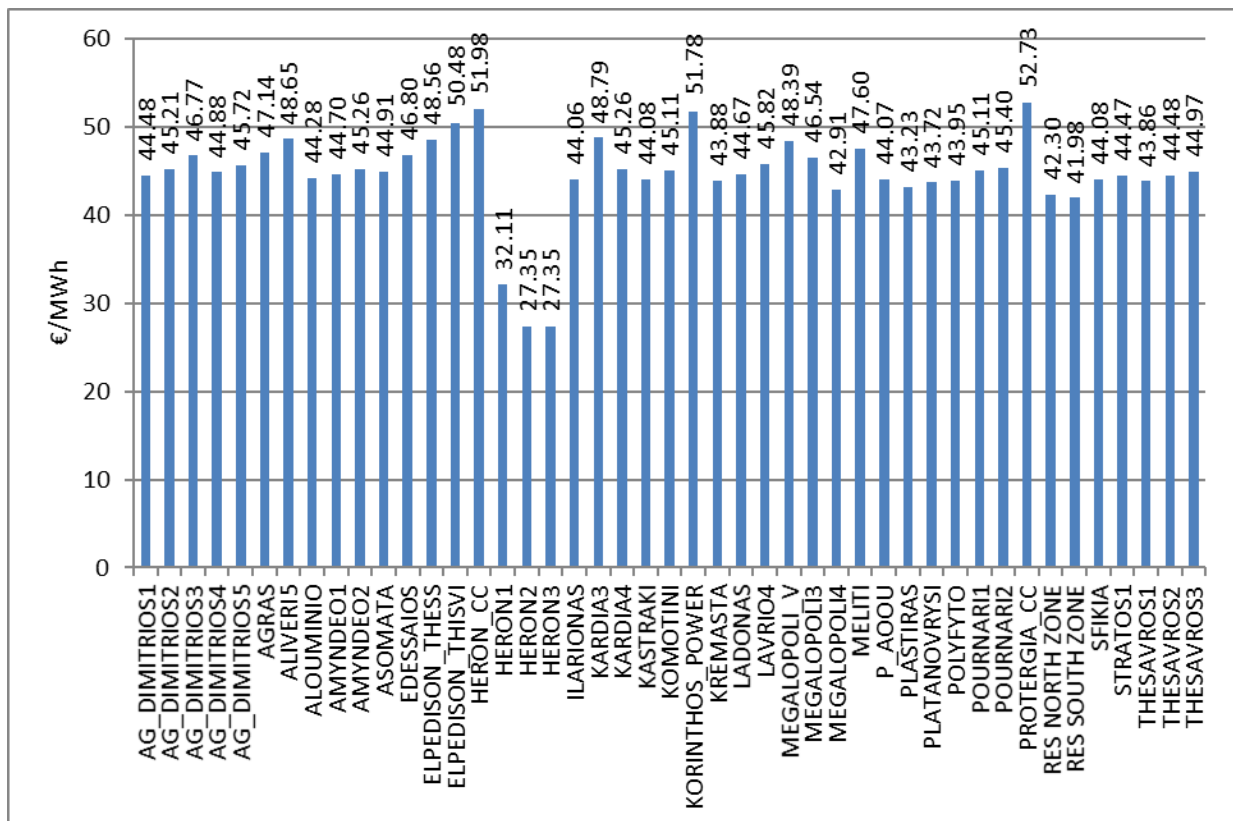
#### 4.4 Παραγωγή και Πιστώσεις ανά μονάδα παραγωγής



Γράφημα 25: Μηνιαία Ενέργεια ανά μονάδα παραγωγής



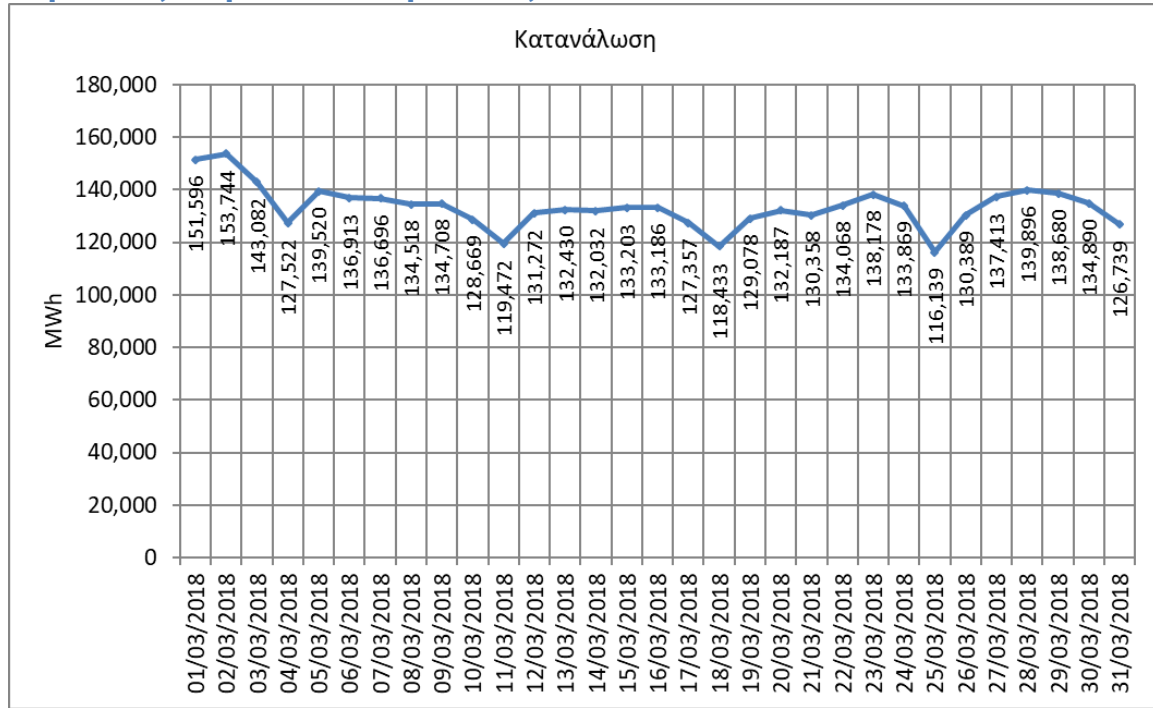
Γράφημα 26: Μηνιαίες Πιστώσεις ανά μονάδα παραγωγής



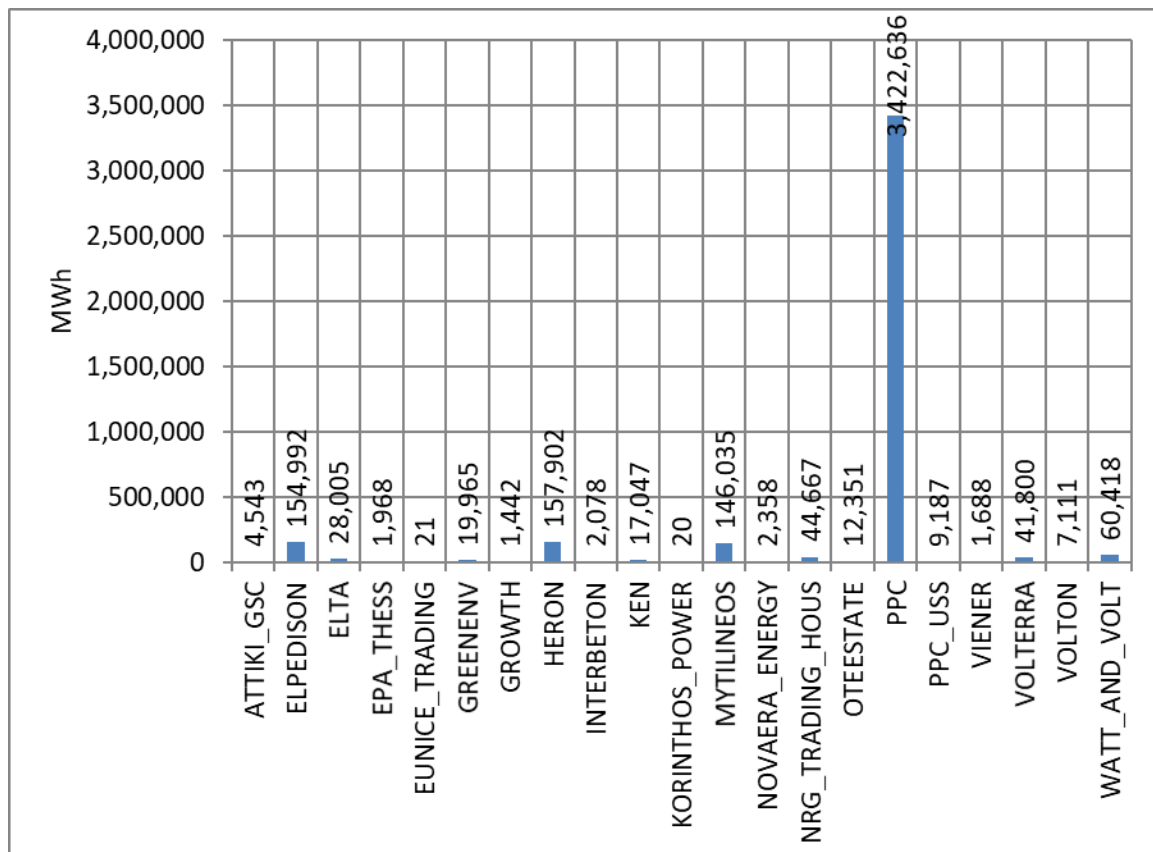
Γράφημα 27: Μηνιαία Πίστωση/Μηνιαία Παραγωγή σε €/MWh ανά μονάδα παραγωγής

## 5. Προμήθεια Ηλεκτρικής Ενέργειας

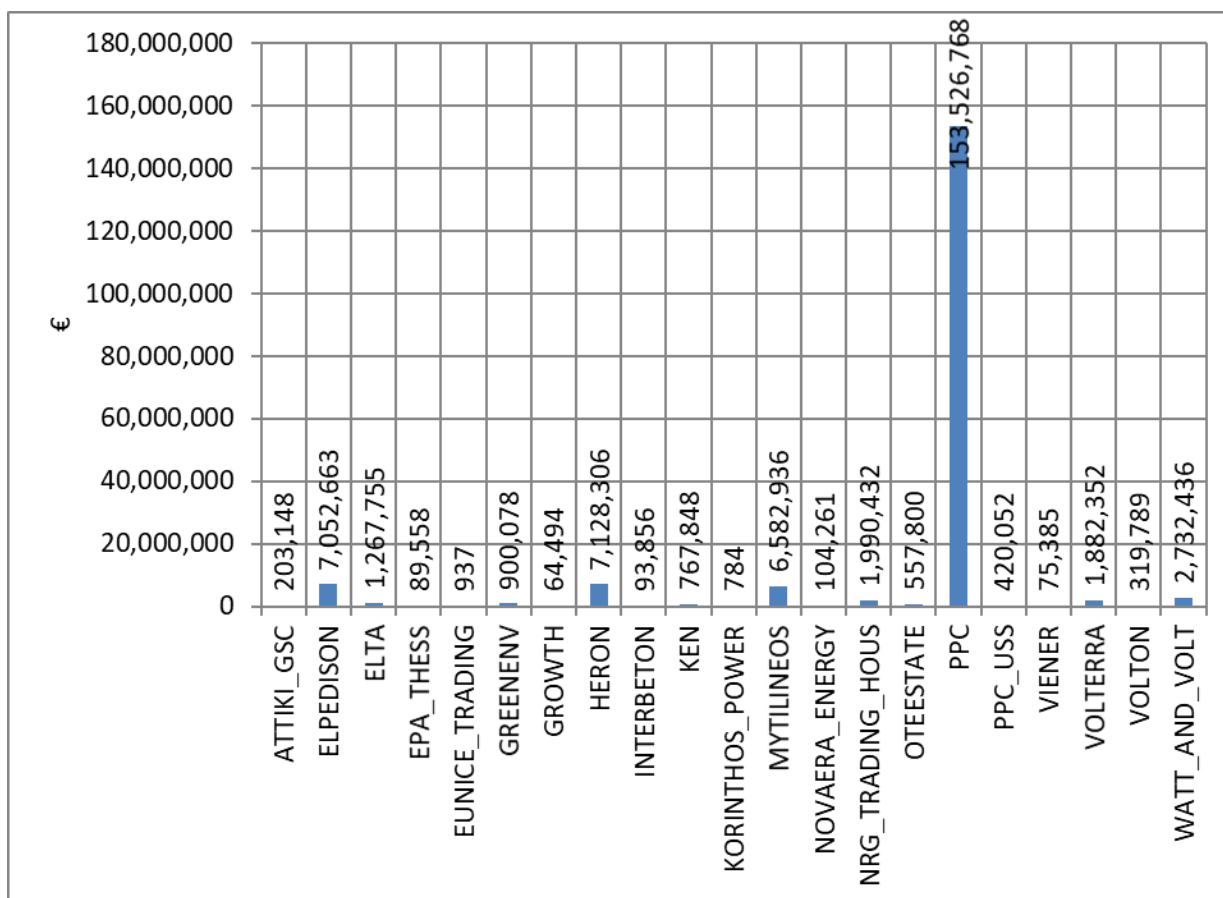
### 5.1 Δηλώσεις Φορτίου και Χρεώσεις



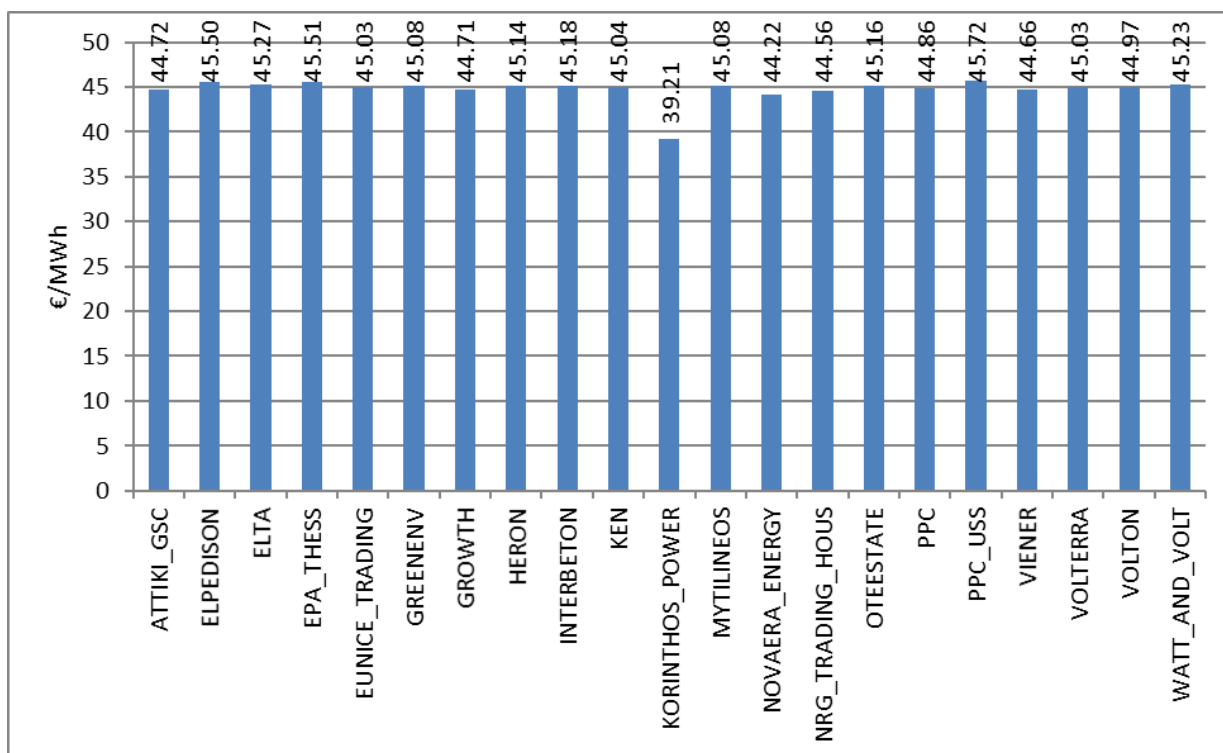
Γράφημα 28: Ημερήσιες Δηλώσεις Φορτίου και Αντλήσεις (MWh)



Γράφημα 29: Μηνιαία Προμήθεια ανά Συμμετέχοντα



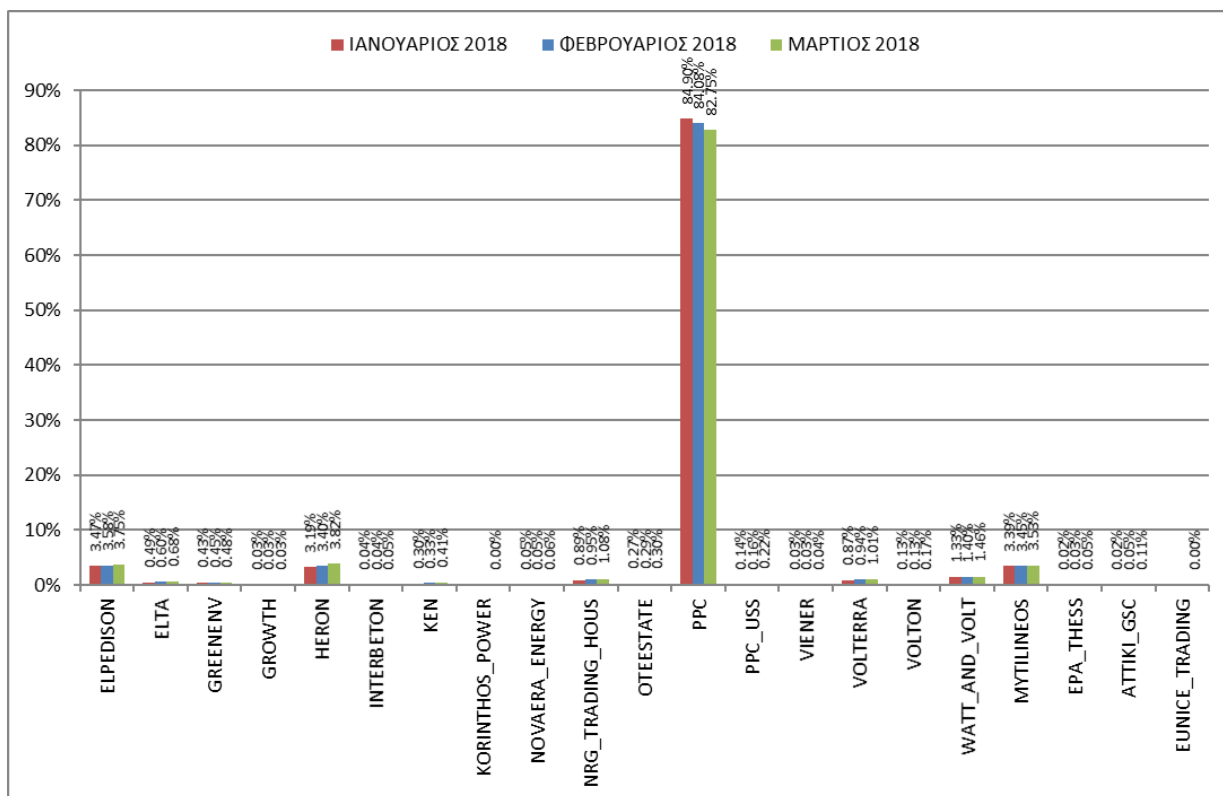
Γράφημα 30: Μηνιαίες Χρεώσεις της Προμήθειας ανά Συμμετέχοντα



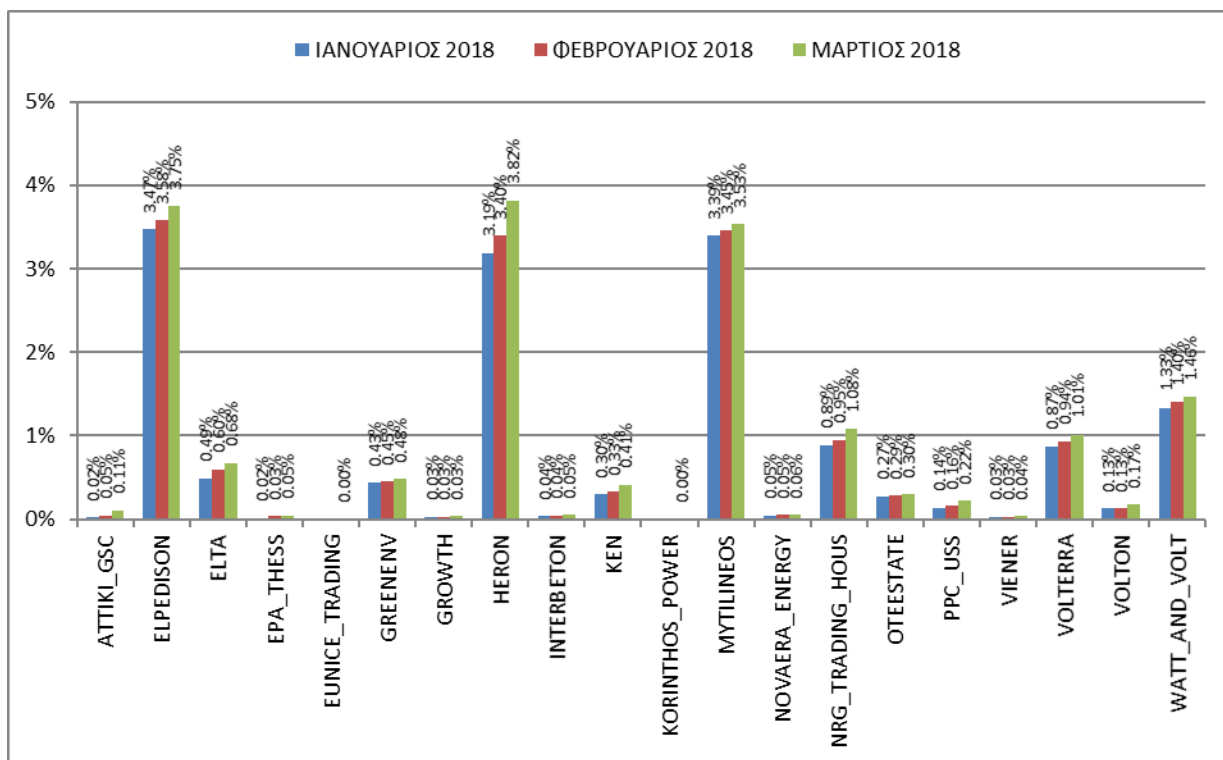
Γράφημα 31: Μηνιαίες Χρεώσεις/Μηνιαία Προμήθεια σε €/MWh ανά Συμμετέχοντα



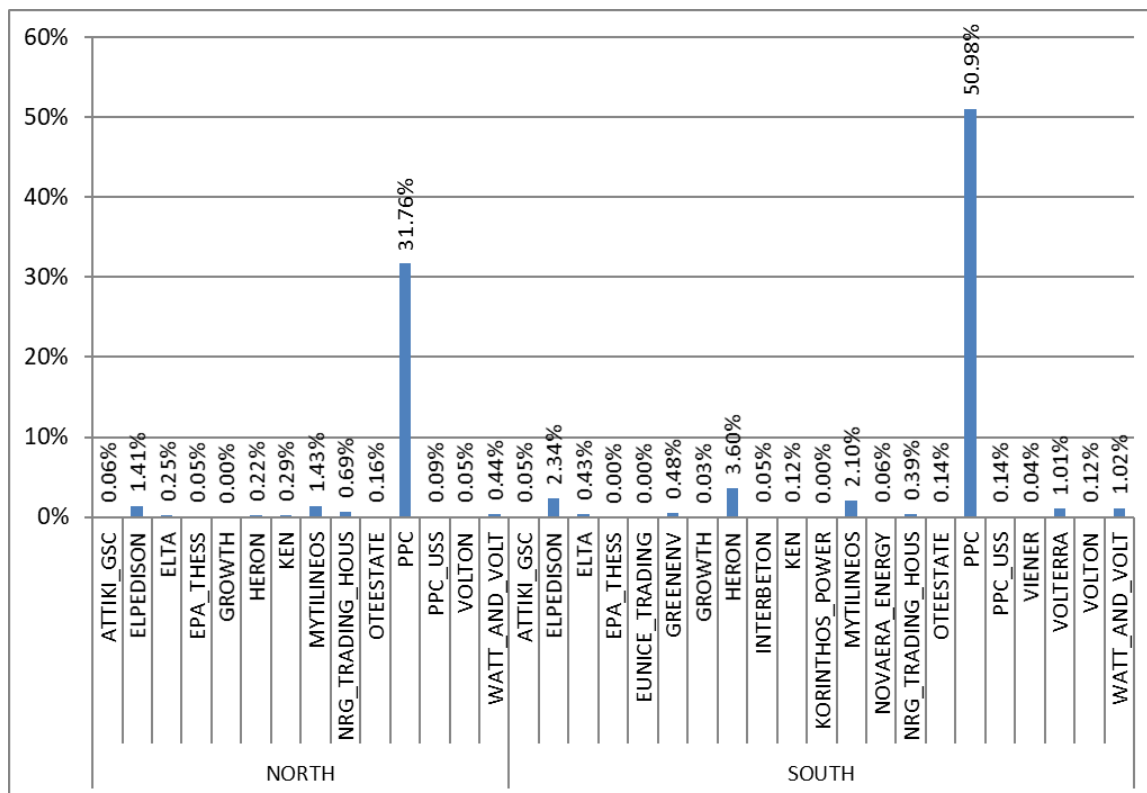
## 5.2 Ανάλυση Προμήθειας ανά Συμμετέχοντα, Ζώνη και επίπεδο Τάσης



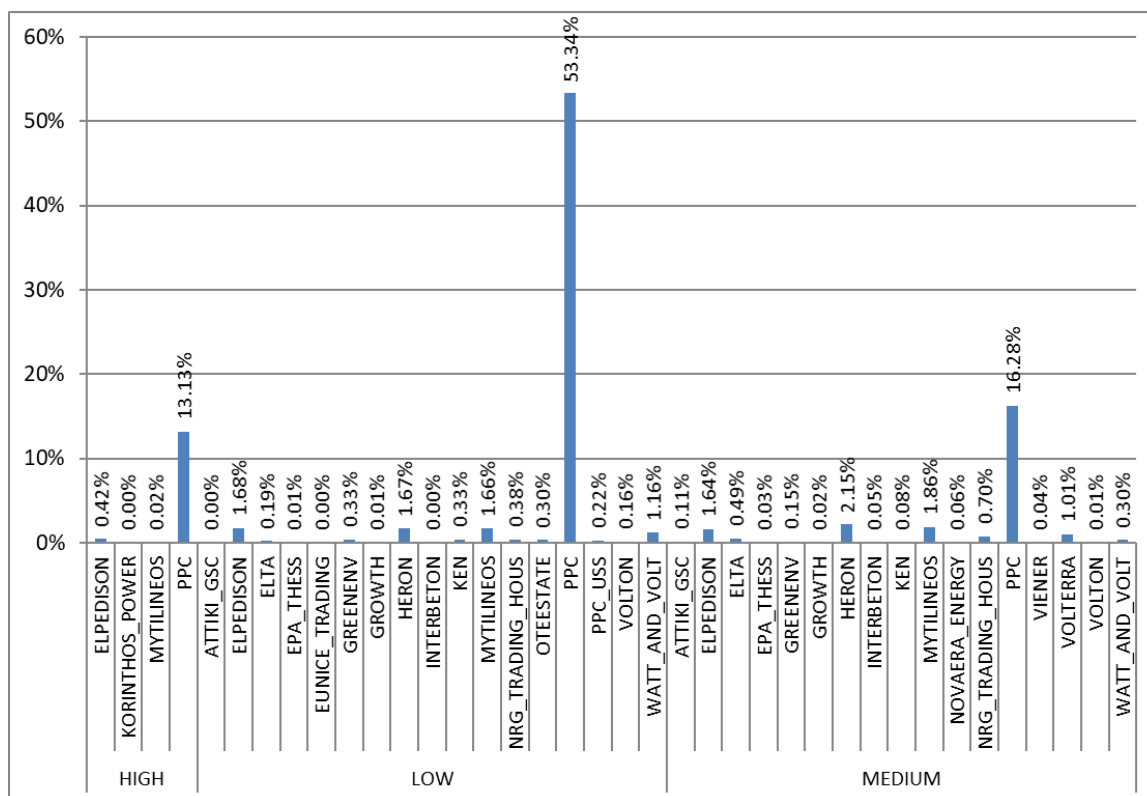
Γράφημα 32: Ποσοστό (%) στο σύνολο της Μηνιαίας Προμήθειας ανά Συμμετέχοντα σε σύγκριση με τους δύο προηγούμενους μήνες.



Γράφημα 32α: Ποσοστό (%) στο σύνολο της Μηνιαίας Προμήθειας ανά Συμμετέχοντα (πλην ΔΕΗ) σε σύγκριση με τους δύο προηγούμενους μήνες.



Γράφημα 33: Ποσοστό (%) στο σύνολο της Μηνιαίας Προμήθειας ανά Συμμετέχοντα και ανά Ζώνη



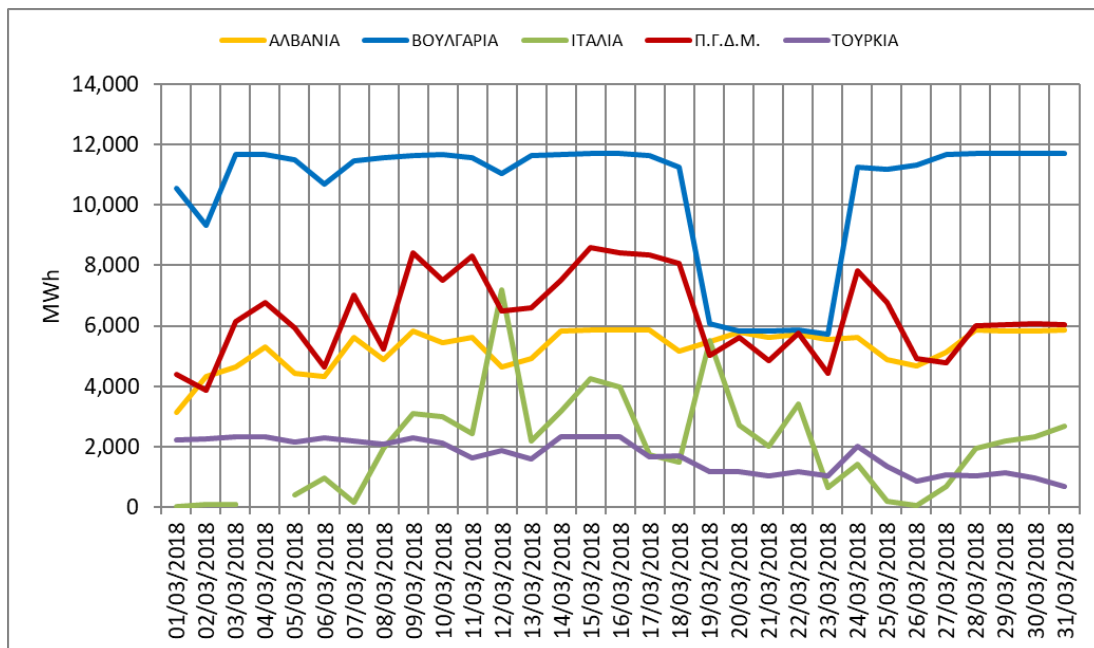
Γράφημα 34: Ποσοστό (%) στο σύνολο της Μηνιαίας Προμήθειας ανά Συμμετέχοντα και ανά επίπεδο Τάσης

## 6. Εμπόριο Ηλεκτρικής Ενέργειας

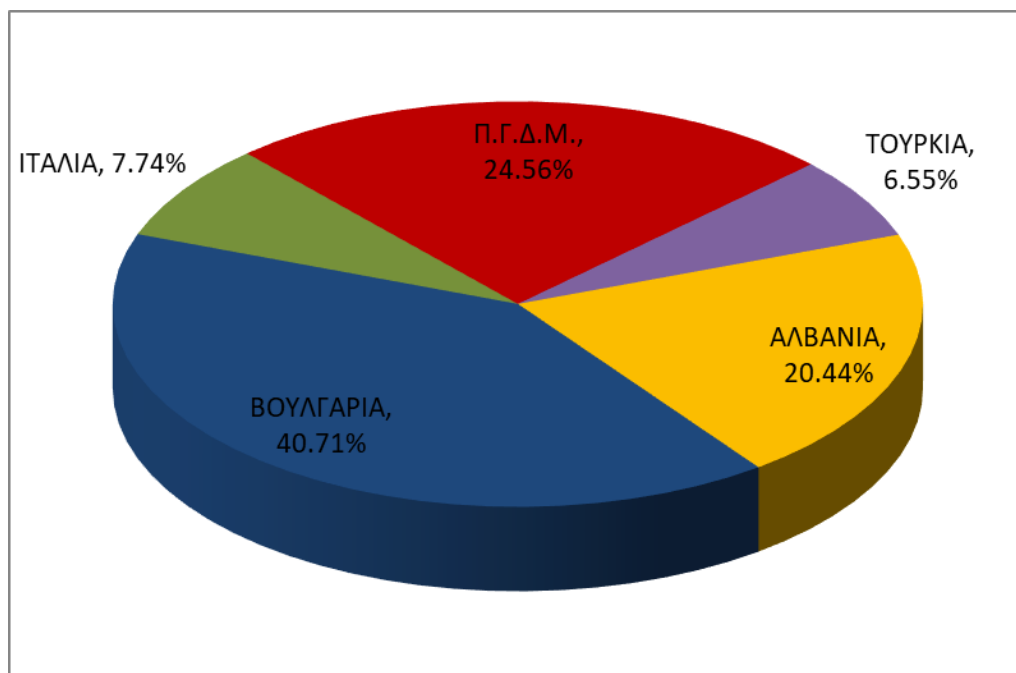
### 6.1 Εισαγωγές Ηλεκτρικής Ενέργειας

|                                     | Συνολικά | Αλβανία | Βουλγαρία | Ιταλία | Π.Γ.Δ.Μ. | Τουρκία |
|-------------------------------------|----------|---------|-----------|--------|----------|---------|
| Μέση Ημερήσια Ενέργεια Εισαγωγών    | 25,804   | 5,276   | 10,504    | 1,996  | 6,337    | 1,691   |
| Συνολική Μηνιαία Ενέργεια Εισαγωγών | 799,918  | 163,541 | 325,634   | 61,890 | 196,437  | 52,417  |

Πίνακας 4: Μέση Ημερήσια και Συνολική Μηνιαία Ενέργεια Εισαγωγών ανά διασύνδεση (MWh)



Γράφημα 35: Ημερήσια Ενέργεια Εισαγωγών ανά Διασύνδεση

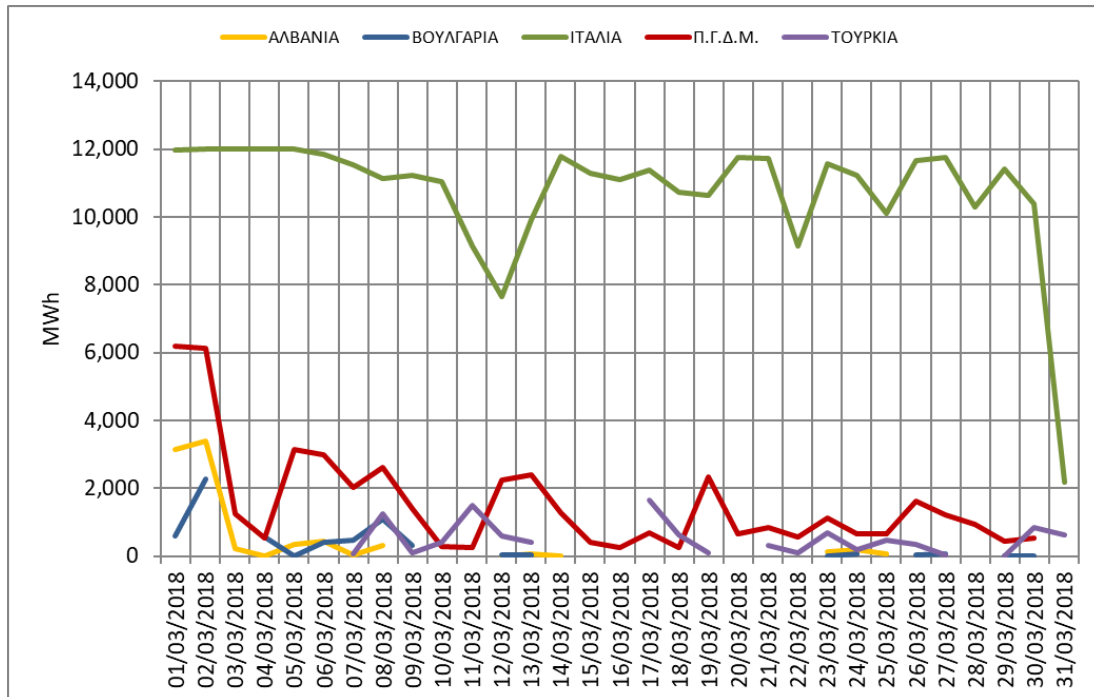


Γράφημα 36: Ποσοστό (%) στο σύνολο των Μηνιαίων Εισαγωγών ανά Διασύνδεση

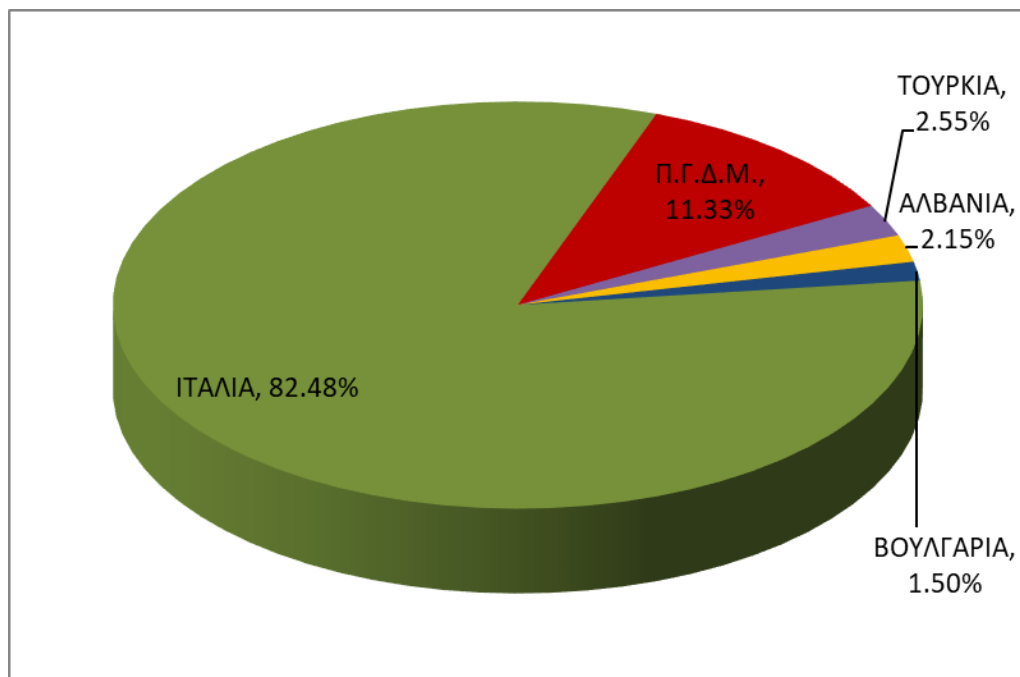
## 6.2 Εξαγωγές Ηλεκτρικής Ενέργειας

|                                    | Συνολικά | Αλβανία | Βουλγαρία | Ιταλία  | Π.Γ.Δ.Μ. | Τουρκία |
|------------------------------------|----------|---------|-----------|---------|----------|---------|
| Μέση Ημερήσια Ενέργεια Εξαγωγών    | 13,050   | 280     | 196       | 10,763  | 1,478    | 332     |
| Συνολική Μηνιαία Ενέργεια Εξαγωγών | 404,550  | 8,692   | 6,061     | 333,661 | 45,833   | 10,303  |

Πίνακας 5: Μέση Ημερήσια και Συνολική Μηνιαία Ενέργεια Εξαγωγών ανά διασύνδεση (MWh)

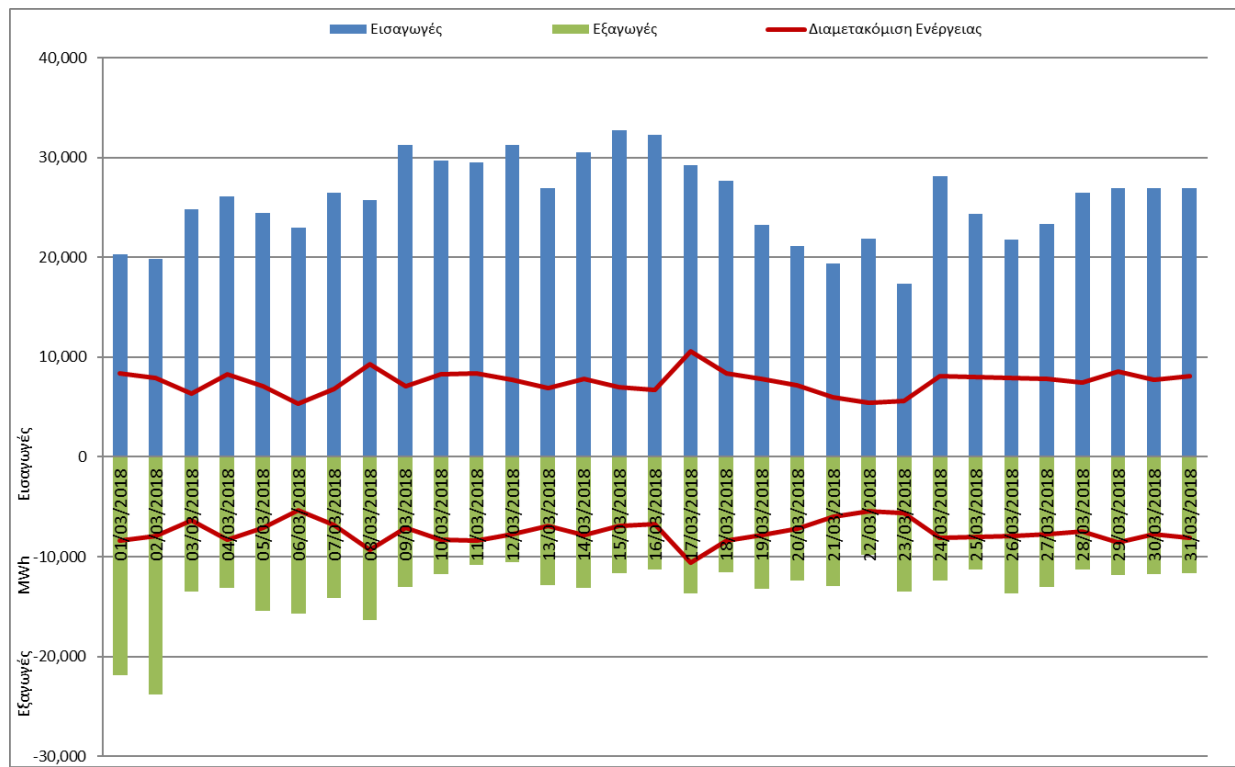


Γράφημα 37: Ημερήσια Ενέργεια Εξαγωγών ανά Διασύνδεση (MWh)



Γράφημα 38: Ποσοστό (%) στο σύνολο των Μηνιαίων Εξαγωγών ανά Διασύνδεση

### 6.3 Διαμετακόμιση Ηλεκτρικής Ενέργειας

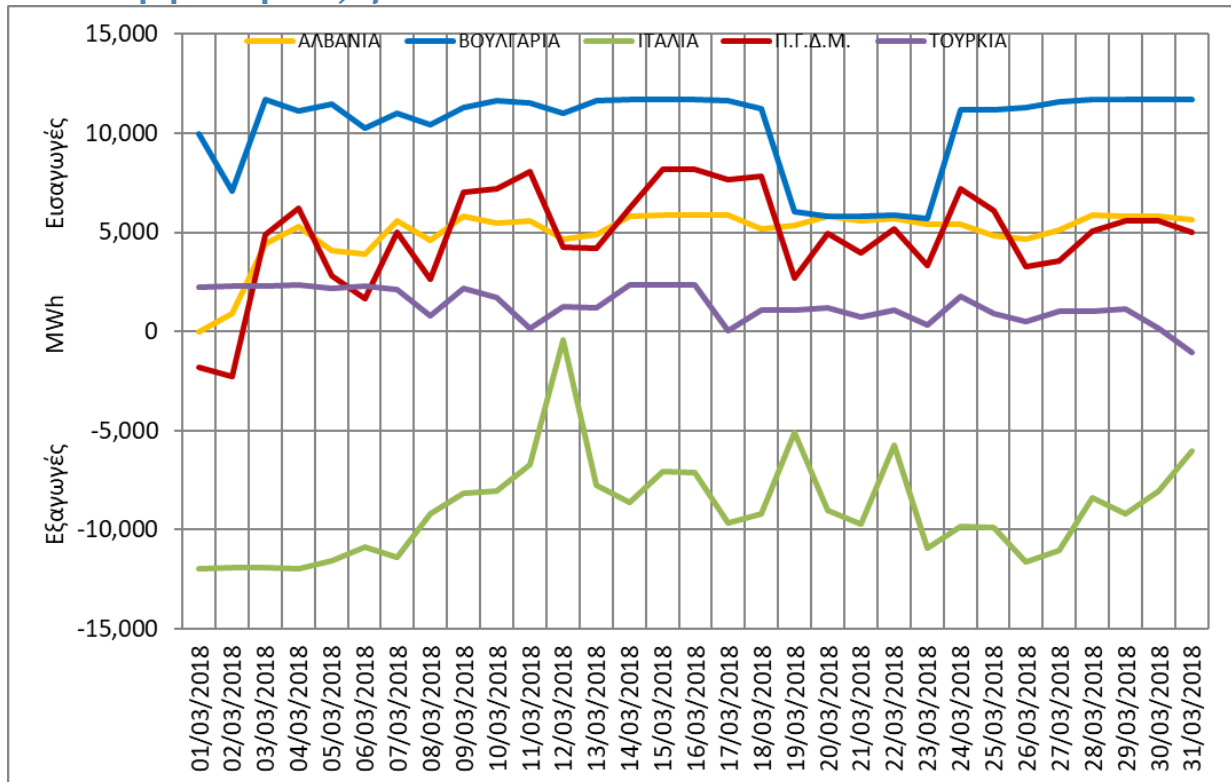


Γράφημα 39: Ημερήσια Διαμετακόμιση Ηλεκτρικής Ενέργειας\*

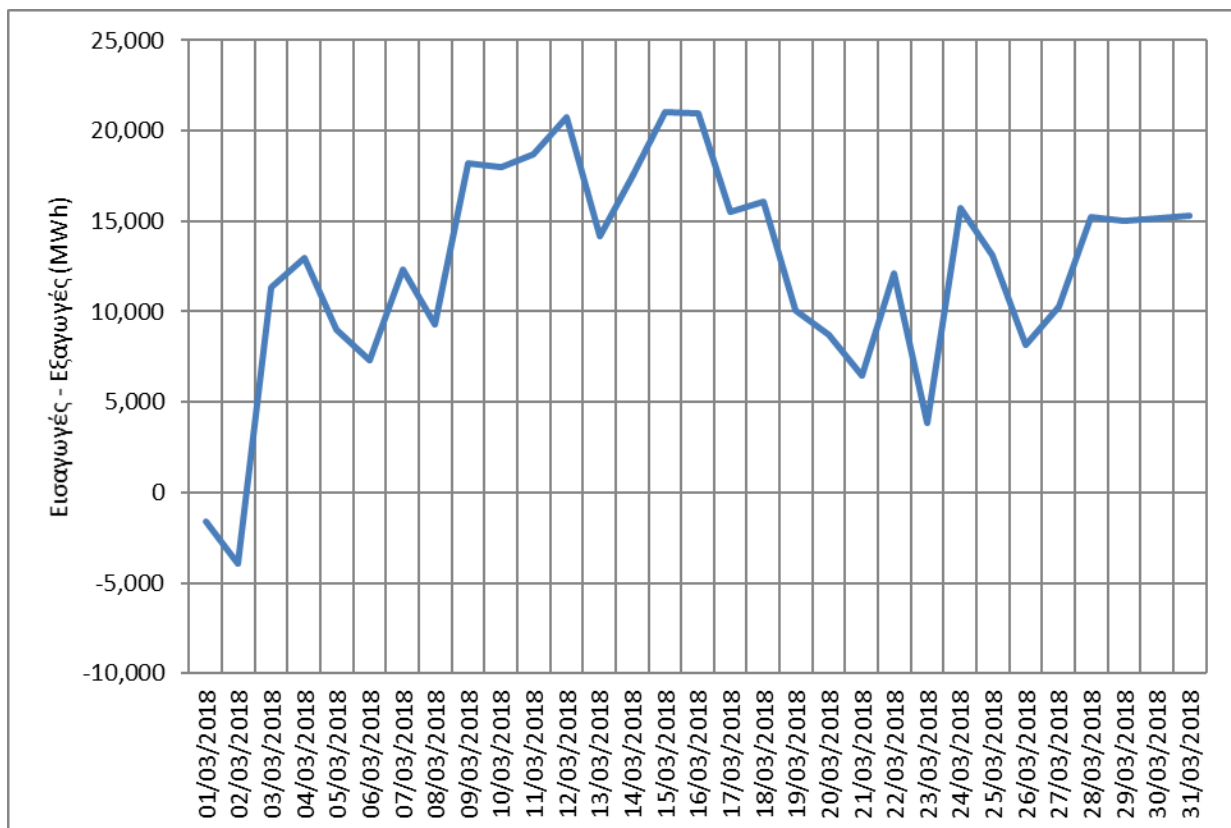
\*Ως Διαμετακόμιση ηλεκτρικής ενέργειας ορίζεται η ταυτόχρονη, ήτοι κατά την ίδια Περίοδο Κατανομής, Εισαγωγή και Εξαγωγή ηλεκτρικής ενέργειας από τον ίδιο Συμμετέχοντα, ανεξαρτήτως των ιδιοτήτων υπό τις οποίες ο Συμμετέχων πραγματοποιεί ταυτόχρονη Εισαγωγή και Εξαγωγή. Η ποσότητα ηλεκτρικής ενέργειας η οποία διαμετακομίζεται από έναν Συμμετέχοντα κατά τη διάρκεια μίας Περιόδου Κατανομής, υπολογίζεται ως το ελάχιστο μεταξύ της απόλυτης τιμής των συνολικών Εισαγωγών και της απόλυτης τιμής των συνολικών Εξαγωγών που διενεργούνται από τον Συμμετέχοντα κατά την ίδια Περίοδο Κατανομής.

Πηγή: ΚΣΗΕ, Άρθρο 81

## 6.4 Καθαρή Θέση Ισοζυγίου Διασυνδέσεων

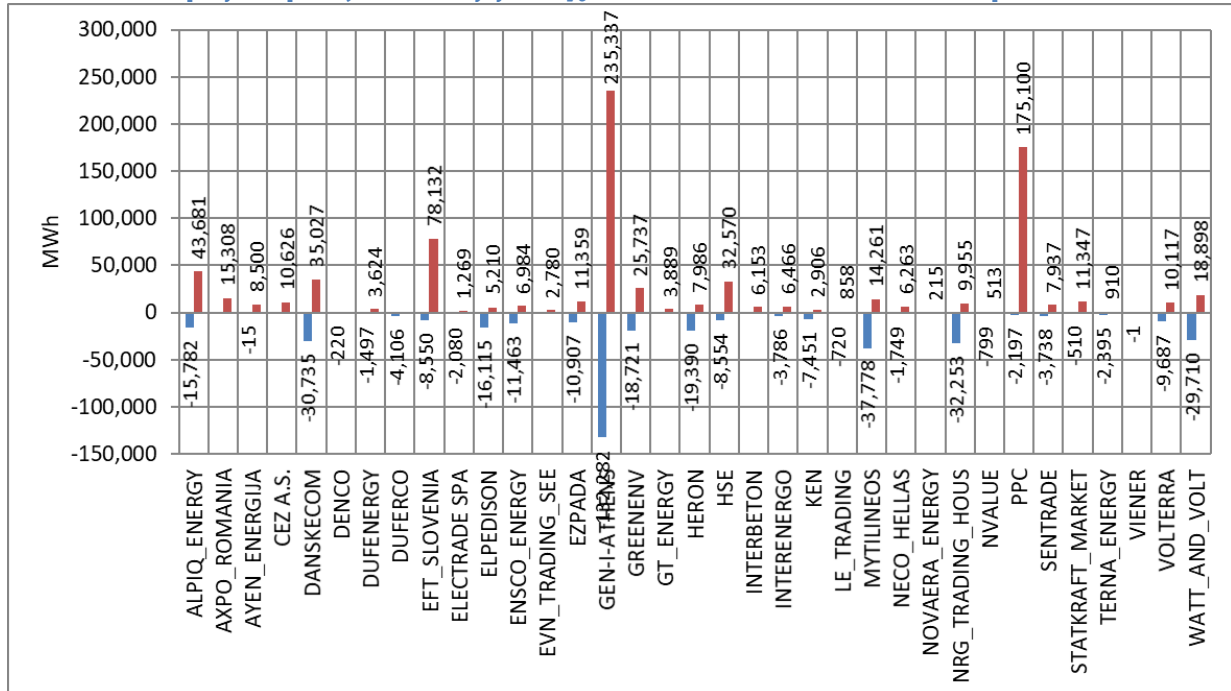


Γράφημα 40: Ημερήσια Καθαρή χρήση Διασυνδέσεων (Εισαγωγές-Εξαγωγές) ανά Διασύνδεση, (θετικές τιμές: περισσότερες Εισαγωγές, αρνητικές τιμές: περισσότερες Εξαγωγές)

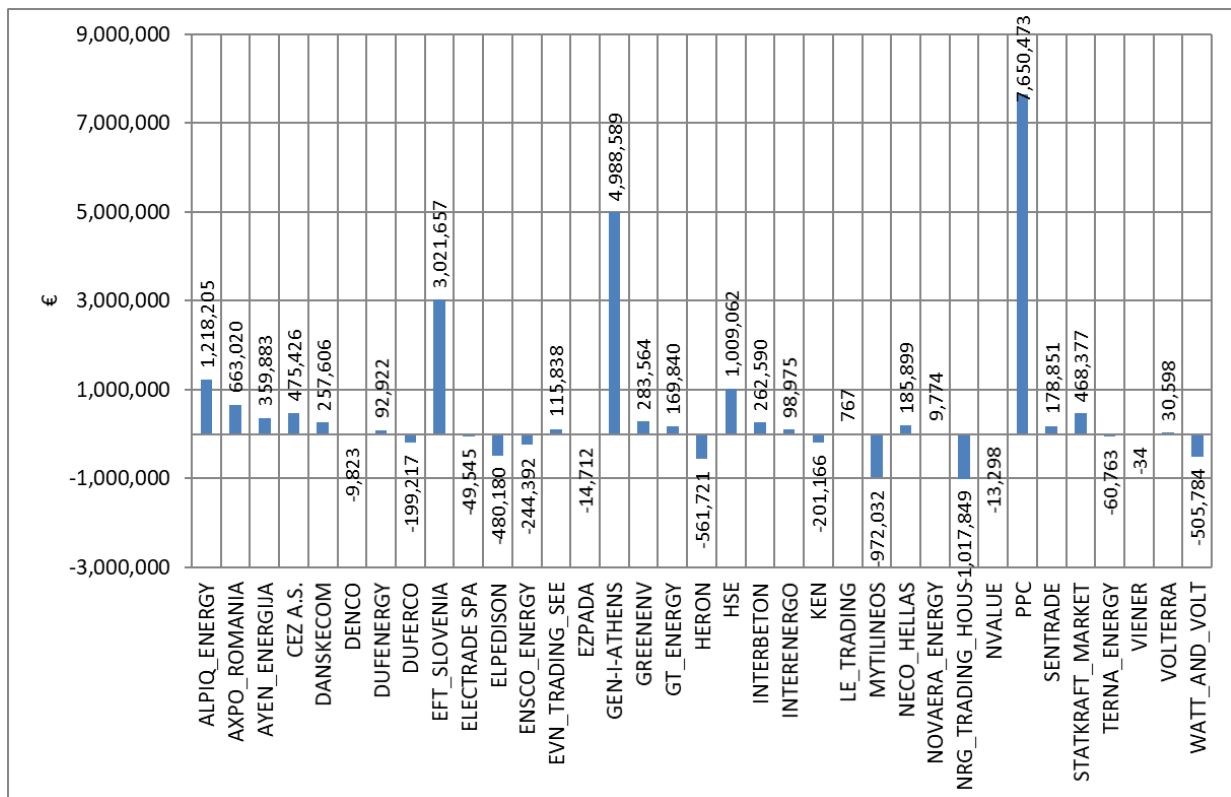


Γράφημα 41: Ημερήσια Καθαρή χρήση Διασυνδέσεων (Εισαγωγές- Εξαγωγές)

## 6.5 Ανάλυση Εμπορίας ανά Συμμετέχοντα και ανά Διασύνδεση



Γράφημα 42: Μηνιαία Ενέργεια Εμπορίας ανά Συμμετέχοντα και ανά δραστηριότητα (θετικές τιμές: Εισαγωγές, αρνητικές τιμές: Εξαγωγές)



Γράφημα 43: Χρεοπιστώσεις Εμπορίας ανά Συμμετέχοντα (θετικές τιμές: Πίστωση, αρνητικές τιμές: Χρέωση)